



BradyPrinter S3100

SIGN & LABEL PRINTER

Quick Start Guide

Stručný návod k obsluze
(Gyors) Üzembe helyezési útmutató
Stručný návod na obsluhu
Vodnik za hitri začetek

(Gyors) Üzembe helyezési útmutató

Kicsomagolás

Ellenőrizze, hogy a doboz tartalmazza-e a következő összetevőket.

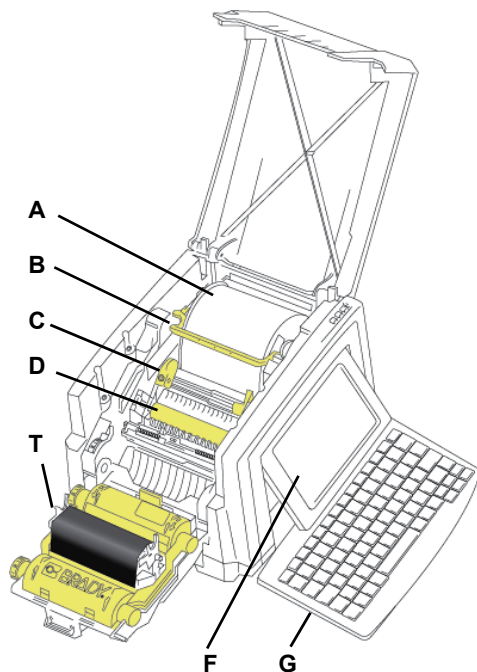
- Nyomtató
- Dokumentációs CD
- Tápkábel
- USB- Kábel
- (Gyors) Üzembe helyezési útmutató
- Tisztítókészlet

Biztonság

FONTOS: A nyomtató használata előtt olvassa el a dokumentációs CD-n található felhasználói kézikönyv biztonsági utasításait!

Összetevők

- A Címkeadagoló
- B Törlőkar
- C Anyagvezetők
- D Görgő
- T Festékszalag
- F Képernyő
- G Billentyűzet



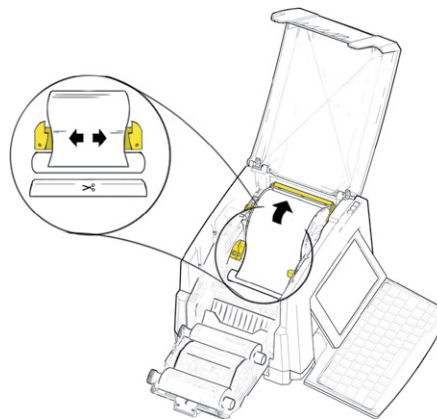
Telepítés és beállítás

Tápforrás csatlakoztatása

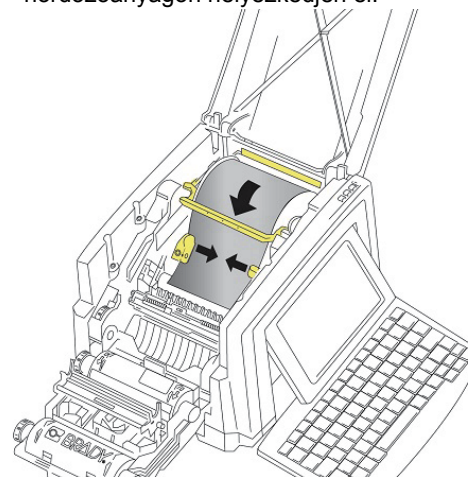
1. Csatlakoztassa a tápkábelt
2. Kapcsolja fel a nyomtató oldalán található hálózati kapcsolót.

A hordozóanyag behelyezése

1. Nyissa fel a hordozóanyagvezetőket és a hordozóanyag-törlőt az ábrán látható módon.

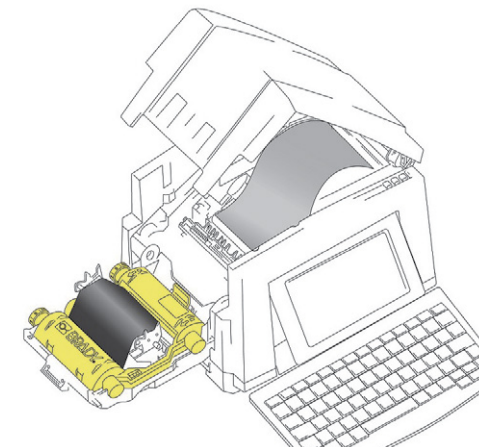


2. Helyezze be a hordozóanyagot és adagolja be úgy, hogy a hordozó végződés a fekete gumigörgő mögött helyezkedjen el.
3. Zárja le a hordozóanyagvezetőket, majd igazítsa a törlőt úgy, hogy az a hordozóanyagon helyezkedjen el.



A festékszalag behelyezése

1. Helyezze be a szalagkazettát úgy, hogy a festékszalag a nyomtatófej előtt legyen (a címke a gép felé nézzen), majd pattintsa helyére.



2. Zárja be és reteszelve a festékszalag burkolatot.

A képernyő használata

A Home képernyő automatikusan megjelenik a nyomtató bekapcsolásakor. Bármikor visszatérhet a kezdőképernyőre. Ehhez érintse meg a gombot.

Menü

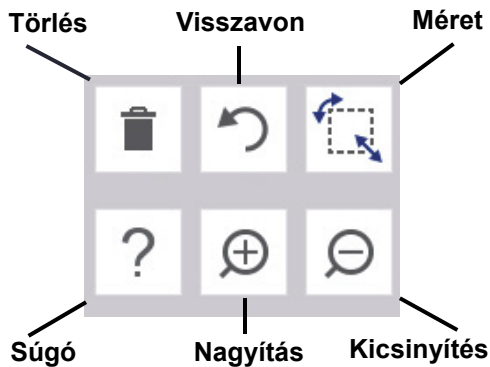
Érintse meg a gombot, és megjelennek a következő lehetőségek.



- **File (Fájl):** Új létrehozása, megnyitás, mentés vagy törlés.
- **Label (Címke):** Méret és elrendezés megváltoztatása, keret hozzáadása a címkehez vagy sablon választása.
- **System (Rendszer):** Nyomatatónformációk beállítása vagy megjelenítése (pl. szoftververzió), adat importálása, vagy további eszközök elérése.

Tools (Eszközök) rész

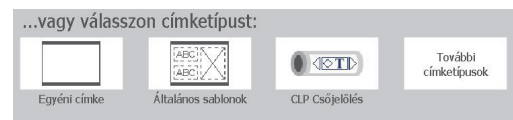
A Tools (Eszközök) menüpont a bal alsó sarokban látható, de csak címkeszerkesztéskor jelenik meg.



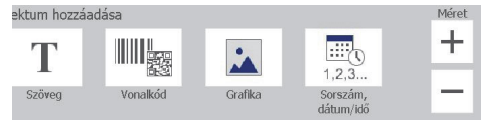
Vezérlőpanel

A jobb alsó sarokban található Vezérlőpanel a kiválasztott objektumra vagy az elvégzendő funkcióra vonatkozó információkat tartalmazza.

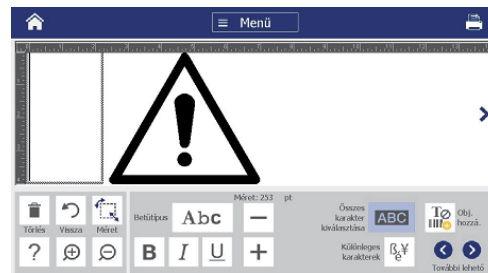
- **A kezdőképernyőről:** Érintse meg a kívánt címetípushoz tartozó ikont.



- **Add Object (Objektum hozzáadása):** Érintse meg a címke egy üres területét az Add Object (Objektum hozzáadása) panel megjelenítéséhez. A címkehez való hozzáadáshoz érintse meg a panel adott objektumát.



- **Kiválasztott objektum esetén:** Az objektum szerkesztéséhez szükséges lehetőségeket tartalmaz. A More Options (További opciók) gombbal tekintheti át a további lehetőségeket.



Munka az objektumokkal

- Érintse meg az objektumot, amellyel dolgozni szeretne. A vezérlőpanelen ekkor megjelennek az objektumhoz tartozó lehetőségek.
- Az ujjával érintve és húzva mozgathatja az objektumokat.
- A Size (Méret) gombbal vagy a méretező billentyűvel méretezheti át az objektumokat.
- Nyomja meg a **More Options** (További opciók) gombot a rendelkezésre álló objektumformázási lehetőségek közötti lépkedéshez.

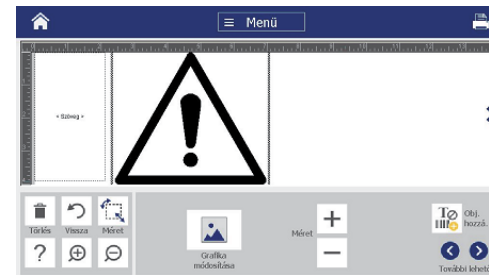
Címkék létrehozása

Szöveges címke

Kezdje el a gépelést a kezdőképernyőn. A szöveget a rendszer automatikusan átméretezi, hogy az elférjen a címkén. A Tools (Eszközök) menüpont és a Control Panels (Vezérlőpanelek) segítségével szerkesztheti a szöveget.

Egyéni címke

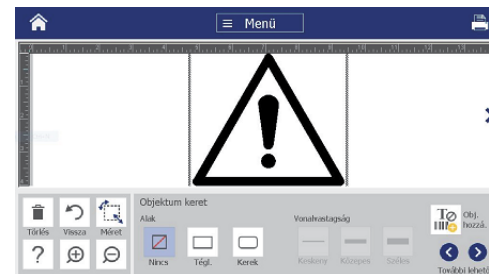
1. Érintse meg az *Editor* (Szerkesztő) ablakot.



2. A címke hozzáadásához érintsen meg egy objektumot az Add Object (Objektum hozzáadása) panelen.

Sablonból

1. A *Home* (Kezdőoldal) képernyőn érintse meg a **General Templates** (Általános sablonok) gombot.
2. Válasszon ki egy kategóriát és egy sablont.
3. Érintse meg az egyes objektumokat a szöveg vagy grafika hozzáadásához.



Műszaki támogatás

Ha javításra vagy műszaki segítségre van szüksége, keresse meg a Brady helyi műszaki támogatóközpontját az alábbi weboldalakon.

Műszaki támogatás

www.bradyid.com (amerikai kontinens)
www.bradyeurope.com (Európa)
www.brady.co.uk/landing-pages/global-landing-page (Ázsia Csendes-óceáni térsége)
www.bradyid.com.au (Ausztrália)
www.bradycanada.ca (Kanada)
www.bradylatinamerica.com (Latin-Amerika)

Termékregisztráció

www.bradycorp.com/register
www.bradyid.com.au/register (Ausztrália)
www.brady.com.cn/membercenter/register_product.aspx (Kína)



Minden jog fenntartva.
www.bradycorp.com
©2017 Brady Worldwide, Inc.