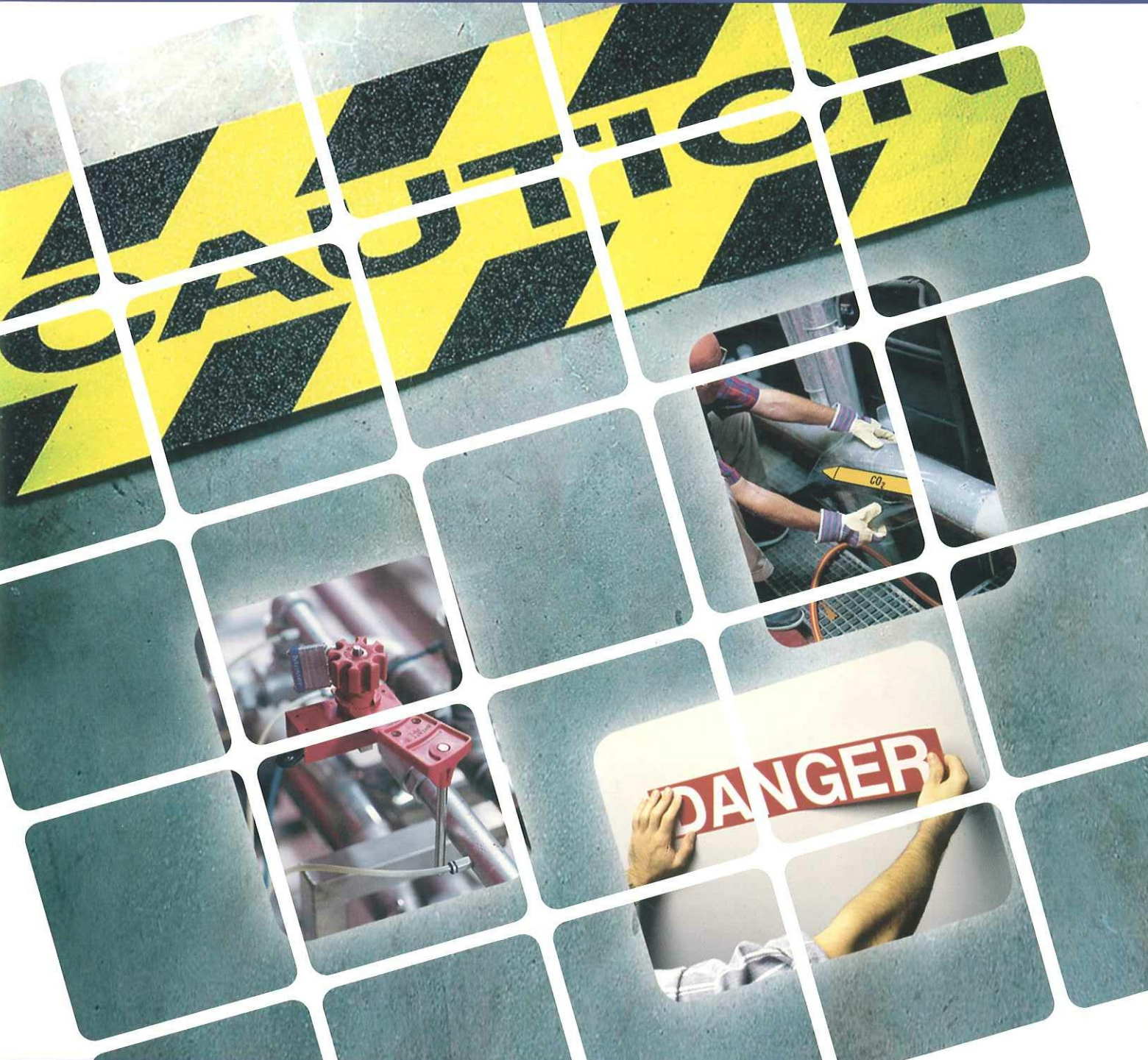


# Arbeitssicherheit leicht gemacht

Mehr Sicherheit am Arbeitsplatz bedeutet erhöhte Produktivität



Lockout / Tagout

Rohrkennzeichnung

Drucker für Sicherheitskennzeichnung  
und Rohrmarkierung

# BRADY Lockout & Tagout Programm

## Mechanische Gefahren



### Universal-Ventilabspernung

Ausgezeichnete Universalabspernung  
Modulares System:  
- Absperrhaken  
- Kombinierbar mit Kabelverriegelungssystem



### Mini-Kabelverriegelungssystem

Klein und handlich  
Integrierte Kabelspule  
Zur Verriegelung von Ventilen und elektrischen Einrichtungen



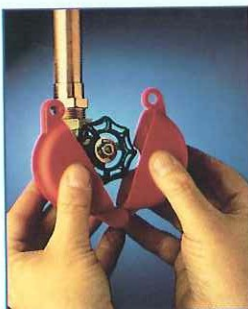
### Kugelhahn-Absperrung

4 Farben  
2 Größen  
Material: Polypropylen



### Allzweck-Kabelverriegelungssystem

Zur Verriegelung von Ventilen, Trennschaltern usw.  
Leicht und ergonomisch  
Kunststoff- und Metallkabel



### Durchgangsventil-Absperrung

Verschiedene Farben  
Verschiedene Größen  
Verstellbare Version erhältlich



### Pneumatische Absperrung

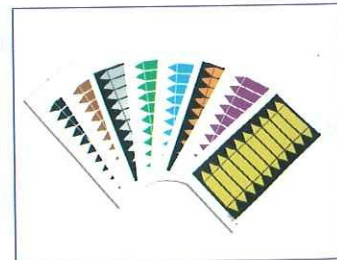
Klein, einfach, wirksam  
Passt auf 3 unterschiedlich große Stutzen  
Schnell anzubringen

## BRADY Rohrkennzeichnung



### Brady Snap-On™

Die einfache und optimale Art, nasse, rostige oder mit Öl verschmutzte Rohre zu kennzeichnen.  
Einfach die selbstklebende Markierung auf der Oberfläche der transparenten PVC-Hülle anbringen, dann abrollen und um das Rohr anbringen.  
Optimal auch für die häufig wechselnde Kennzeichnung von Rohren.  
Erhältlich in 3 Größen.

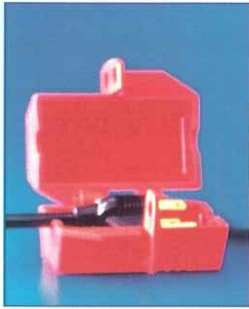


### Maxi-Markierung

Optimal für Rohre mit einem Durchmesser von über 350 mm  
Material: Laminiertes Polyester (B-7541)  
Lieferung auf Rolle  
15m-Rolle = 55 Markierer / 30m-Rolle = 120 Markierer  
Rund um das Rohr abrollen, bis es vollständig gekennzeichnet ist.  
Auch in laminiertem Polyester (B-7520) ohne Trägermaterial erhältlich



## Elektrische Gefahren



### Absperrung von Steckverbindungen

Verhindert die Trennung von Steckverbindungen  
Erhältlich in verschiedenen Farben



### 480 – 600 V Leitungsschalterverriegelung

Miniatur- und Standard-Verriegelungssystem für Leitungsschalter



### Schließbügel

Zahlreiche Systeme  
Nicht leitende Schließbügel  
- bruchsicher  
- beständig gegen extreme Hitze und Kälte

## BRADY Schlösser



Sicherheitsschlösser  
Schlösser aus laminiertem Stahl  
Aluminiumschlösser  
Rostfreie Messingschlösser  
Nicht leitende Schlösser

## BRADY Tagout



Warnungsanhänger  
Sicherheitsanhänger  
Magnetische Schilder  
Sicherheitsanhänger für Maschinen

## Rohrmarkierungen auf Bogen

Farbgebung nach DIN 2403  
Schnell und einfach mit Permanentstift beschriftbar  
Verpackungseinheit: Bogen (10 Markierer pro Bogen)  
Erhältlich in 8 Farben  
Größe: 75 mm x 16 mm



## XXL-Rohrmarkierer

Optimal für die Kennzeichnung von Rohren, die nur aus größerer Entfernung betrachtet werden können.  
Größe: 980 mm x 95 mm  
Material: Laminiertes Polyester (B-7541)  
Buchstabengröße: 55 mm  
Max. Buchstabenanzahl: 15 mit Symbolen, 18 ohne Symbole

## Mini-Markierung

Für dünne Rohre  
Größe: 12 mm x 150 mm  
Lieferung auf Bogen (5 Markierer pro Bogen)  
Buchstabengröße: 6,5 mm  
Material: dünner, flexibler Polyester (B-7548)  
Format frei wählbar



## Symbole und Rohrmarkierungen auf Rolle

Rollenlänge: 33 m, Rollenbreite: 50 mm  
500 Symbole pro Rolle, Etikettengröße: 46 mm x 64 mm,  
10 Ausführungen erhältlich  
Material: Laminiertes Polyester (B-7541)  
Rohrmarkierungen auf Trägermaterial  
Rohrmarkierungen ohne Trägermaterial

# Do-it-yourself Schilder und Rohrmarkierungen



## HandiMark™

Materialbreiten von 13 bis 50 mm  
Druckbereich bis 48 x 800 mm  
Monochromdruck, einfarbig  
Auflösung 203 dpi,  
Anschluss am PC über COM  
Tragbar  
Barcode-Druck



## PowerMark™

Materialbreiten von 100 bis 250 mm  
Druckbereich bis 220 x 5000 mm  
Mehrfarbig, Auflösung 300 dpi  
Anschluss am PC über LPT  
Stand-Alone, Tastatur  
Über 600 integrierte Symbole  
Barcode-Druck



## GlobalMark™

### Monocolor / Multicolor / Color & Cut

Materialbreiten von 13 bis 105 mm  
Druckbereich bis 94 x 2500 mm  
Auflösung 300 dpi, Anschluss am PC über COM und USB  
Stand-Alone, LCD TOUCH-SCREEN  
Über 700 integrierte Symbole  
Barcode-Druck



NEU!

## MiniMark™

Einfacher Anschluss am PC  
Druckgeschwindigkeit bis zu 10,16 cm pro Sekunde  
(schneller als jedes andere Modell dieser Klasse)  
Bedruckt vorgestanzte Etiketten und Endlosetiketten  
Verwendet Markware™ -Software

## BRADY Deutschland

Otto-Hahn-Str. 5 - 7  
63225 Langen

Tel.: +49 6103 7598 660

Fax: +49 6103 7598 670

email: [csgermany@bradycorp.com](mailto:csgermany@bradycorp.com)