

Träger für Sicherheits- schlösser und Anhänger

Einfaches Transportieren von Schlössern
und Anhängern!



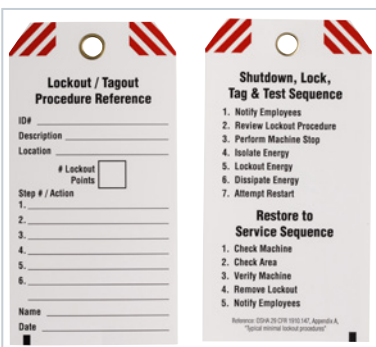
www.bradyeurope.com



Effizientes Aneinanderklemmen von zwei Trägern an der Rückseite, um insgesamt 24 Vorhängeschlösser zu halten



Erhältlich in 4 Farben



Mit drei Anhängern für Lockout-Prozeduren ausgestattet

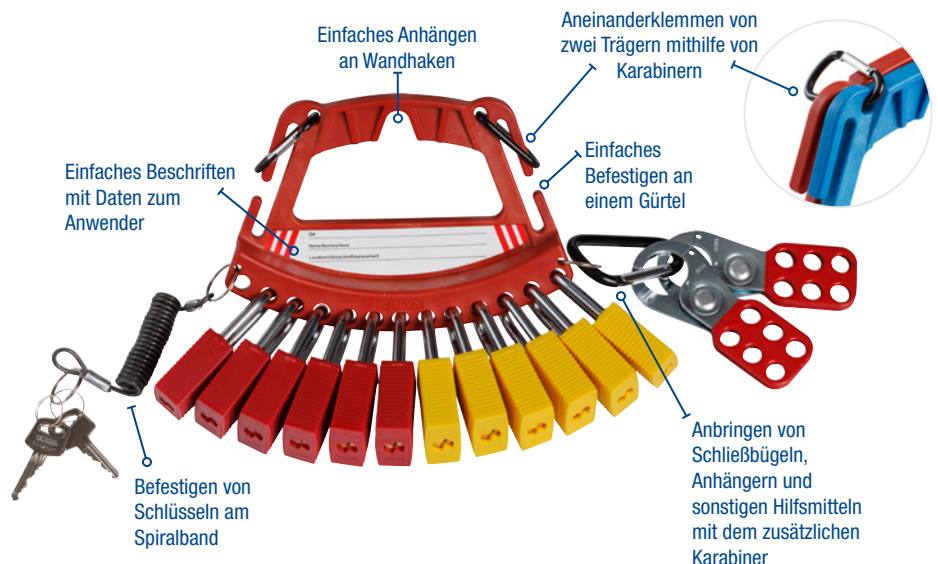
Der Träger für Sicherheitsschlösser und Anhänger ist für 12 Sicherheitsschlösser und Schlüssel sowie Blockierbügel und Anhänger für Prozeduren ausgelegt.

Mehr Effizienz bei Lockout/Tagout-Prozeduren

Mit dem Träger für Sicherheitsschlösser und Anhänger haben Arbeiter die Vorrichtungen direkt zur Hand, die sie zum schnellen Trennen von Energiekontrollpunkten vor einer Maschinenwartung benötigen. Dies trägt zu mehr Sicherheit am Arbeitsplatz bei. Diese Trägerlösung bietet Kunden eine praktische Möglichkeit zum Transport und zur übersichtlichen Aufbewahrung von Lockout/Tagout-Hilfsmitteln. Das Verlegen von Schlössern und Bügeln kann damit vermieden werden.

Einzigartiges und besonders praktisches Design:

- hält bis zu 12 Vorhängeschlösser
- mit Schlüsselband und Karabinern
- durch einfaches Aneinanderklemmen von zwei Trägern an der Rückseite können 24 Vorhängeschlösser gehalten werden
- kann leicht am Gürtel befestigt werden
- kann leicht an einer Wand montiert werden
- erhältlich in 4 Farben



Träger für Sicherheitsschlösser und Anhänger und Sets

Der Träger für Sicherheitsschlösser und Anhänger kann separat und im Rahmen eines Sets mit weiteren Lockout/Tagout-Hilfsmitteln und Zubehörteilen erworben werden.

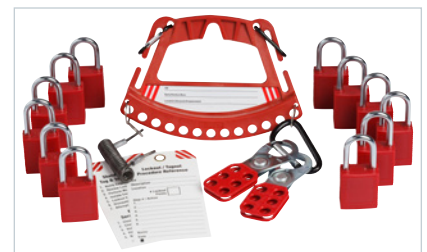
Die Träger beinhalten:

- Befestigungslöcher für 12 Sicherheitsschlösser
- Zwei kleine und ein großer Karabiner
- Spiralband für Schlüssel
- Produktetiketten in Englisch Spanisch und Französisch
- Drei Anhänger für Lockout-Prozeduren (nur Englisch)



Die Sets beinhalten:

- Roter Träger mit den oben aufgezählten Zubehörteilen
- Zwei Schließbügel
- Zwölf Vorhängeschlösser mit verschiedenen Optionen der Verschlüsselung erhältlich:
 - Sechs rote und gelbe gleich verschlüsselte (keyed alike) Schlösser
 - Drei gleich verschlüsselte (keyed alike) von jeder Farbe: rot, gelb, blau, grün
 - Zwölf unterschiedlich verschlüsselte (keyed different) Schlösser



Bestellnummer	Beschreibung	Breite (mm)	Höhe (mm)	Anzahl
148866	Träger für Sicherheitsschlösser und Anhänger – Rot	190,50	133,35	1 Set
148865	Träger für Sicherheitsschlösser und Anhänger – Gelb	190,50	133,35	1 Set
148861	Träger für Sicherheitsschlösser und Anhänger – Grün	190,50	133,35	1 Set
148862	Träger für Sicherheitsschlösser und Anhänger – Blau	190,50	133,35	1 Set
148864	Träger für Sicherheitsschlösser und Anhänger mit 2 Sets bestehend aus je 6 Vorhängeschlössern mit Keyed Alike-Schlüsseinteilung	190,50	133,35	1 Set
148869	Träger für Sicherheitsschlösser und Anhänger mit 4 Sets bestehend aus je 3 Vorhängeschlössern mit Keyed Alike-Schlüsseinteilung	190,50	133,35	1 Set
148867	Träger für Sicherheitsschlösser und Anhänger mit 12 Vorhängeschlössern mit Keyed Different-Schlüsseinteilung	190,50	133,35	1 Set
148863	Anhänger für Lockout-Prozeduren mit Beschriftungsmöglichkeit	76,20	146,05	10 / Packung



Brady EMEA

Afrika	+27 11 704 3295	Mittlerer Osten	+971 4881 2524
Belgien	+32 (0) 52 45 78 11	Norwegen	+47 70 13 40 00
Dänemark	+45 66 14 44 00	Rumänien	+40 21 202 3032
Deutschland	+49 (0) 6103 7598 660	Russland	+7 495 269 47 87
Frankreich	+33 (0) 3 20 76 94 48	Schweden	+46 (0) 8 590 057 30
Großbritannien & Irland	+44 (0) 1295 228 288	Spanien & Portugal	+34 900 902 993
Italien	+39 02 26 00 00 22	Türkei	+90 212 264 02 20
Mittel- und Osteuropa	+421 2 3300 4800	Ungarn	+36 23 500 275

Ihr Brady Fachhändler