



## **Reprise du travail, le guide de Brady pour l'identification de la distanciation sociale**

**Un guide pour la réouverture en toute sécurité des magasins de détail, restaurants, théâtres, écoles, établissements de santé et bien plus encore**

# Nul ne peut nier que la COVID-19 a redéfini presque tous les aspects de nos vies




Des mesures de confinement au port du masque obligatoire, en passant par des entreprises cessant temporairement leurs activités pour stopper la propagation du virus, nous avons tous été affectés par cette pandémie. Ainsi, de nombreux employeurs, employés et clients ne savent pas trop ce que l'avenir leur réserve.

Ce **Guide pour une reprise en toute sécurité grâce à l'identification de la distanciation sociale** vous permettra de créer une identification visuelle efficace pour satisfaire les exigences de distanciation sociale et garantir des pratiques sûres pour quiconque entre dans votre établissement.

Chez Brady, nos 6 400 employés à travers le monde restent engagés à vous fournir des solutions d'identification et de sécurité hautes performances afin de relever les défis uniques de la COVID-19. Depuis plus de 100 ans, nous avons l'honneur d'aider nos clients à répondre à leurs besoins d'identification et de sécurité. Aujourd'hui, nous mettons à profit cette expérience pour vous proposer ce guide qui vous permettra de respecter les exigences de distanciation sociale. **Nous sommes là pour vous aider à reprendre le travail, efficacement et en toute sécurité.**

## La différence Brady

Une gamme de produits plus large, durable, personnalisable et disponible sur demande.



# Désignez votre équipe de choc « Reprise du travail »

La première étape pour reprendre vos activités en toute sécurité est de mettre en place une équipe « Reprise du travail ». Idéalement, elle devrait comprendre les représentants des services de votre entreprise, tels que le personnel de service et de cuisine dans un restaurant, ou les employés d'entrepôt et de bureau dans une usine de fabrication. Envisagez également d'inclure le personnel de services comme l'exploitation, le marketing et les achats.

## **Passez en revue les lois et les normes**

Mettez-vous au fait de l'ensemble des réglementations locales, nationales et fédérales, ainsi que des directives des agences de santé publique et des normes du secteur, afin d'assurer la conformité avec les dispositions légales et les bonnes pratiques de votre secteur.

## **Définissez des politiques et des pratiques relatives à la COVID-19**

Établissez un ensemble de procédures pour le personnel et les clients qui vous permettront de reprendre vos activités en toute sécurité et de garantir la sécurité de tous dans votre bâtiment.

- Définissez des politiques pour le personnel sur le lieu de travail, notamment le port d'équipements de protection individuelle, de masques ou de gants, ou encore la surveillance de la température.
- Établissez des procédures et directives de formation pour le personnel.
- Établissez des programmes de nettoyage (responsable, lieu et horaires).
- Définissez des normes d'occupation et de distanciation sociale.
- Définissez des exigences de comportement (telles que les masques) pour les visiteurs, les fournisseurs et les clients dans vos magasins, bureaux et centres de fabrication/distribution.



## Passez en revue les flux d'employés et de clients pour éviter tout engorgement

Examinez les flux, en accordant une attention particulière aux entrées, sorties et zones d'attente, afin d'établir de nouveaux flux qui empêcheront les lieux de rassemblement bondés, autant à l'intérieur qu'à l'extérieur. Créez une liste de tous les points d'interaction entre les clients et le personnel dans votre bâtiment, et identifiez les zones où une identification supplémentaire est nécessaire.



**Par exemple :** dans un restaurant, identifiez les zones alternatives, comme des salles d'attente fermées pour accueillir les clients.

*Choisissez parmi une large gamme de solutions d'identification et de signalisation pour assurer la distanciation sociale.*

## Revoyez l'aménagement des locaux si nécessaire

Remaniez vos espaces intérieurs et extérieurs, tels que les bureaux à cloisons, les zones de paiement, les tables à manger, les zones de repos, les zones de collecte et les sièges extérieurs, afin d'encourager une distance de 2 m entre chaque personne.



**Par exemple :** dans une épicerie, utilisez une zone de paiement sur deux, en marquant celles qui sont fermées, afin d'aider à la distanciation sociale, tout en ajoutant des marqueurs au sol où les clients doivent se tenir à une distance de sécurité.

*Tous les marqueurs peuvent être personnalisés et sont disponibles dans n'importe quelle langue.*

## Définissez des politiques de communication

Une fois établies, les politiques doivent être communiquées de façon claire et uniforme à quiconque entre dans votre entreprise ou la visite. Vous devez alors déterminer si vous avez besoin d'une communication dans plusieurs langues.

# Créez une installation sûre et efficace grâce aux visuels



Les solutions d'identification visuelle vous permettent de communiquer vos nouvelles politiques et procédures afin de garantir à votre équipe et vos clients une utilisation de vos produits et services en toute sécurité. Des dispositifs visuels conviviaux doivent être positionnés aux endroits appropriés de façon à garantir facilement la sécurité de chacun.

## Les solutions d'identification visuelle sont notamment les suivantes :

- Rubans de marquage au sol
- Panneaux de marquage au sol
- Panneaux de distanciation sociale
- Panneaux de sécurité
- Panneaux de sécurité et d'accès
- Panneaux de lavage des mains
- Étiquettes de désinfection et d'inspection



**50 % de la fonction cérébrale** sont dévoués à la recherche et l'interprétation d'informations visuelles (source : « *Visual Workplace/Visual Thinking* », Gwendolyn Galsworth).

## Avantages de l'identification visuelle pour la distanciation sociale



*Limitez le risque d'infection des employés et des clients.*

**Sécurité renforcée.** Les dispositifs visuels permettent aux employés et aux clients une identification rapide et une prise de mesures appropriées. Par exemple, les cases marquées au sol dans une zone d'attente aident chacun à respecter une distanciation sociale de 2 m.



*Montrez à vos employés et vos clients que vous vous souciez de leur santé.*

**Confiance des employés et des clients.** Rassurer chacun que votre entreprise adopte une approche proactive pour encourager un environnement sûr où les autres puissent manger, faire des achats, travailler, etc. est primordial afin d'assurer la reprise normale de vos activités.



*Adaptez rapidement votre entreprise afin de répondre aux exigences de santé et de sécurité en constante évolution.*


**Conformité améliorée.** Alors que le monde s'adapte à un nouveau mode de vie pendant la pandémie de la COVID-19, de nouvelles réglementations et normes sont mises en œuvre pour garantir la protection de chacun. L'ajout de visuels dans votre entreprise vous permettra de rester conforme et communicatif dans un monde en constante évolution.



*Utilisez les visuels pour accroître l'efficacité et la productivité.*

**Productivité accrue.** Les dispositifs visuels renforcent la formation des employés et les guident dans la réalisation de leurs tâches en les aidant à trouver rapidement ce dont ils ont besoin. De plus, les étiquettes d'inspection, ainsi que les panneaux de sécurité et d'identification des équipements permettent d'assurer le bon fonctionnement des processus et ainsi de réduire les temps d'arrêt. Les visuels aident les employés à effectuer leurs tâches plus facilement, dans les délais, avec moins d'erreurs et de stress.





# Tirez parti de la couleur pour améliorer la sécurité

Que vous le réalisiez ou non, la couleur affecte votre comportement chaque jour. Arrêter votre véhicule lorsque vous voyez un feu rouge est un exemple de la façon dont votre cerveau répond aux signaux de couleur. S'assurer d'incorporer une stratégie couleur lorsque vous envisagez des rubans et des panneaux de marquage au sol pour assurer la distanciation sociale est essentiel afin de garantir son efficacité. Avec les bonnes couleurs au bon endroit, vous pouvez facilement garantir la sécurité des opérations pour vos employés et vos clients.

## La couleur attire l'attention

Lorsque la couleur est intégrée dans notre environnement, nos actions deviennent plus efficaces. Une norme de couleur uniforme permet aux employés et aux clients une identification rapide et une prise de mesures appropriées.

## La couleur améliore l'identification de la marque de 80 %, selon une étude de l'université Loyola.

Source : <https://www.colourcom.com/research/why-colour-matters>

## La couleur optimise l'image de marque

La couleur améliore l'identification de la marque. L'utilisation de la couleur dans vos nouvelles stratégies de signalisation et de marquage au sol vous permet d'intégrer l'image de marque dans votre marquage visuel.

## Brady propose son célèbre ruban de marquage au sol ToughStripe dans 19 couleurs de façon à l'assortir aux couleurs de votre marque. Nous pouvons également imprimer sur le ruban des icônes ou des messages personnalisés qui s'alignent sur votre marque.

Découvrez les options sur la page [www.bradyeurope.com/floormarking](http://www.bradyeurope.com/floormarking).

## Utilisez différentes couleurs pour différentes actions

Utilisez des rubans de marquage au sol de différentes couleurs, des rubans de marquage au sol imprimés avec des messages, des panneaux de marquage au sol et des panneaux d'affichage pour indiquer à chacun les mesures à prendre ou les différentes zones de votre entreprise.



**Par exemple :** utilisez un ruban de marquage au sol assorti à la couleur de votre marque pour marquer le bord extérieur des files d'attente tout en ajoutant un panneau de marquage au sol pour indiquer exactement aux clients où faire la queue.

*Des instructions visuelles claires peuvent aider les clients à se sentir à l'aise et en confiance même dans un nouvel environnement.*

## Soyez sélectif

Utilisez le moins de couleurs possible pour permettre à chacun de se souvenir facilement de la signification de chaque couleur et réduire le nombre de produits de marquage au sol dont vous avez besoin.



# Garantissez facilement une circulation sûre

Le marquage au sol est un élément essentiel dans un programme d'identification de la distanciation sociale. Une façon efficace de satisfaire les exigences de distanciation sociale est le marquage clair des allées, des passages, des zones d'attente, ainsi que des zones de collecte et de dépôt, à l'aide de rubans et de panneaux de marquage au sol.

## Créez un système d'orientation pour faciliter la navigation

La forme est tout aussi importante que la couleur. La création d'un système interconnecté de panneaux directionnels, d'étiquettes et de marqueurs au sol permet à chacun de connaître sa position et de se diriger dans votre bâtiment afin de maintenir une distance de sécurité avec les autres. Ce type de système de marquage au sol étendu peut intégrer des concepts Lean/5S et visuels sur le lieu de travail, avec un code couleur normalisé pour améliorer l'efficacité et la sécurité.

## Un ruban de marquage au sol pour aider à diriger les clients

- **Allées de déplacement** : marquez le bord extérieur des allées piétonnes ou de magasin, où la circulation est constante, afin de contenir les flux. Ajoutez des flèches directionnelles ou des empreintes de pas pour indiquer une circulation en sens unique, en particulier dans les allées et les espaces réduits.
- **Allées et zones d'attente** : ajoutez des marqueurs au sol, tels que des panneaux de marquage au sol, des X, des rayures ou des disques, afin d'indiquer les zones d'attente. Nous vous recommandons les panneaux de marquage au sol avec du texte ou des formes clairement définies pour renforcer l'importance de la distanciation sociale.



Créez facilement des voies de circulation en sens unique sûres.



Communiquez à vos clients des instructions de sécurité claires.

## Un ruban de marquage au sol pour aider à diriger les clients

- **Entrée extérieure** : pensez au-delà de vos quatre murs. Si des employés ou des clients attendent ou font la queue devant l'entrée de votre entreprise, ajoutez un marquage au sol pour renforcer les mêmes normes qu'à l'intérieur. Cela permettra d'établir des zones de collecte et des files d'attente faciles et sûres.
- **Toilettes, salles de repos et distributeurs d'eau** : placez des marqueurs dans les toilettes publiques et les salles de repos pour établir une distance de sécurité lors de l'utilisation des toilettes et des lavabos.
- **Poste de désinfection** : installez des tables avec du désinfectant pour les mains et des panneaux pour renforcer la distanciation sociale. Marquez la distance de sécurité au sol pour les personnes attendant à l'aide de marqueurs de coin en L ou du ruban de marquage au sol.
- **Espaces fermés** : assurez-vous d'ajouter un marquage au sol pour indiquer les endroits interdits d'accès. Par exemple, si vous dirigez un établissement tel qu'une épicerie et devez fermer une caisse sur deux, ajoutez des rayures de marquage au sol rouges dans les zones de paiement pour renforcer la distance de sécurité entre les zones actives. Si vous possédez un restaurant, ajoutez des marqueurs entre les chaises de bar de façon à ce que chacun garde ses distances.
- **Poste de contrôle** : créez un poste de contrôle pour filtrer les clients si nécessaire. Marquez une case pour désigner une seule personne à la fois et suivez les recommandations précédentes pour les files d'attente.
- **Collecte de panier** : indiquez clairement aux clients où se trouvent les paniers et chariots à bagages désinfectés à l'aide de flèches et ou d'empreintes de pas. Par exemple : marquez les zones de collecte extérieures désignées pour les clients qui ont fait des achats à distance, notamment ceux qui ont choisi le retrait en magasin, la livraison, la collecte ou la centrale téléphonique.



Assurez facilement la distanciation sociale pour les files d'attente.



Organisez une circulation en sens unique dans votre entrepôt ou arrière-guichet.



Indiquez visuellement les distances de sécurité de façon rapide et conviviale.

## Un ruban de marquage au sol pour aider à diriger le personnel

- **Zones de travail** : marquez les zones de travail pour les employés afin de les empêcher de se tenir trop près. L'ajout de cases au sol peut encourager efficacement la distanciation sociale entre les employés.
- **Réglementations locales et du secteur** : ajoutez ou renforcez le marquage des zones conformément aux normes ou réglementations du secteur.
- **Vestiaires** : placez des marqueurs au sol pour indiquer clairement les zones d'attente sûres dans les vestiaires ou devant les distributeurs d'eau. Par exemple : ajoutez des marqueurs visuels dans les salles de repos pour encourager les pratiques de distanciation sociale entre les employés.
- **Zones de fabrication** : les zones de fabrication et de distribution doivent utiliser des zones de travail clairement définies.
- **Instructions** : envisagez de créer un guide d'identification visuelle qui peut être distribué aux employés pour l'ajout de marquage et le suivi des directives de votre entreprise.



Le marquage au sol est disponible dans différentes formes et tailles.



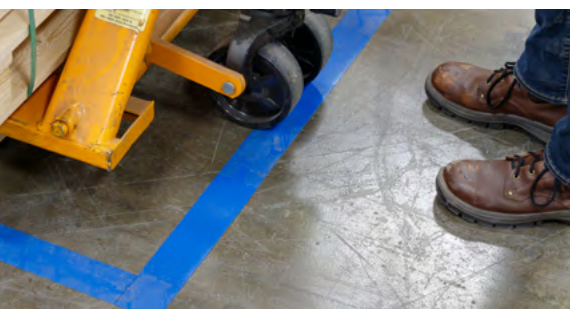
Une large gamme d'adhésifs et de technologies d'application permet de s'adapter à la plupart des types de sols ou de murs.

## Sélection d'un ruban de marquage au sol

Avec l'assortiment de rubans disponibles, choisir le bon modèle pour votre bâtiment n'est pas une tâche facile. Il est important de choisir le bon type de ruban de marquage en fonction de vos besoins, du lieu d'utilisation et pour favoriser l'efficacité dans votre établissement animé.

**Quelle sera la surface d'application du ruban ?** Choisissez un ruban qui est suffisamment durable pour votre application, reste fixé sur la surface, n'endommagera pas le matériau sur lequel il sera appliqué et sera visible.

**À quel type de circulation le ruban sera-t-il soumis ?** Les zones de forte ou faible circulation piétonne ou d'équipements auront toutes besoin d'un type de ruban différent.



Contactez-nous pour déterminer quel type de ruban sera le mieux adapté à votre lieu et votre environnement de travail.

**Par exemple** : pour les zones de forte circulation piétonne, choisissez un ruban de marquage au sol suffisamment durable pour ne pas devoir être remplacé fréquemment. Pour les sites où des équipements tels que les transpalettes et les chariots sont utilisés occasionnellement, il existe des options plus durables qui peuvent résister à la circulation des équipements.



## Sélection d'un ruban de marquage au sol

**Dans quelles conditions environnementales sera-t-il ?** Les conditions environnementales de votre bâtiment peuvent affecter le choix du type de ruban de marquage au sol qui assurera une longévité et une efficacité optimales. Les rubans de marquage au sol appliqués à l'extérieur qui sont soumis à des conditions environnementales comme une exposition répétée à l'eau, de fortes variations de température, les rayons UV, la saleté et les débris peuvent nécessiter un niveau de durabilité et d'adhérence différent.

**De quels motifs visuels et couleurs avez-vous besoin ?** Décidez si votre marquage au sol doit intégrer des mots ou des phrases pour clarifier les tâches de chacun.

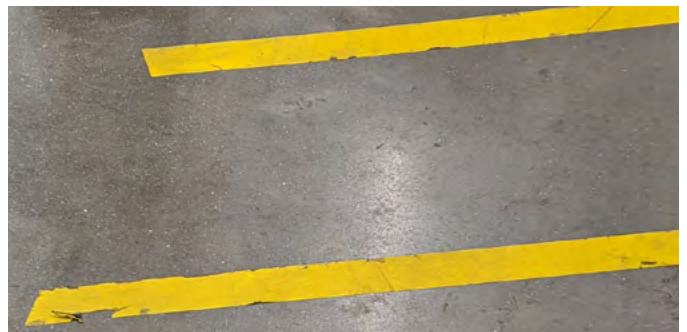
**Devra-t-il être visible la nuit ?** Un ruban photoluminescent peut être utile dans les zones sombres ou peu éclairées, telles que les zones d'attente extérieures, ou pour indiquer l'itinéraire le plus direct vers une sortie de votre installation.

**Avez-vous besoin d'un ruban de marquage au sol antidérapant ?** Une surface texturée est importante dans les zones où des glissades et des chutes sont possibles, ou les zones exposées aux éléments extérieurs qui peuvent être glissantes.

**Avez-vous besoin d'un produit personnalisé ?** Il se peut que certains messages doivent être personnalisés selon votre marque et votre application.



Ruban Brady



Ruban concurrent

## Consacrez moins de temps et d'argent à remplacer les lignes de ruban endommagées ou usées grâce à ToughStripe

Assurez une identification de la distanciation sociale plus propre, plus efficace, plus visuelle et plus sûre grâce au ruban de marquage au sol ToughStripe de Brady. Ce ruban vous permettra d'identifier les allées, les zones d'attente et bien plus encore.

Brady propose des rubans pour une variété de surfaces. Faciles à appliquer et retirer, ils sont résistants là où les autres rubans de marquage au sol ne le sont pas. Nos produits de marquage au sol de qualité sont suffisamment robustes pour que vous puissiez vous concentrer sur vos activités au lieu de devoir les réappliquer. De plus, sa faible épaisseur unique minimise les déchirures et les rayures.

## La gamme de rubans de marquage au sol de Brady inclut les modèles suivants :



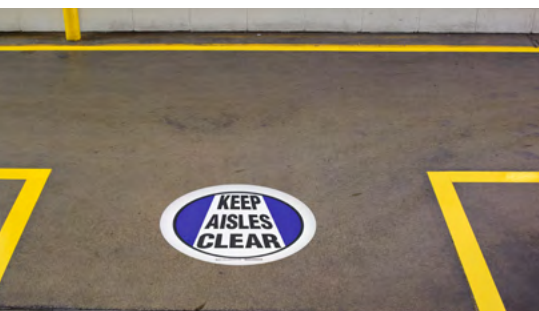
### Ruban de marquage au sol en vinyle économique

Ce ruban de marquage au sol économique est disponible dans une variété de couleurs unies. Son niveau d'adhérence et de durabilité plus faible en fait le choix idéal pour les applications à court terme présentant une circulation piétonnière plus limitée.



### Ruban de marquage au sol GuideStripe

Ce ruban de marquage au sol résistant est légèrement plus rigide, ce qui facilite les applications intérieures. Conçu pour une utilisation temporaire, il peut résister à une circulation piétonnière régulière/normale/modérée et ne doit pas souvent être réappliqué.



### Ruban de marquage au sol ToughStripe™

Conçu pour des périodes d'application plus longues, ce ruban à faible épaisseur est disponible dans de nombreuses formes, couleurs et options de personnalisation. Il adhère à différents types de surfaces et est le choix idéal pour les zones de forte circulation piétonnière et de faible circulation de véhicules industriels.



### Ruban de marquage au sol ToughStripe™ Max

Offrant le plus haut niveau d'adhérence et de durabilité, ce ruban peut résister aux applications les plus difficiles. Ce ruban rigide et durable est la solution idéale pour les zones de circulation piétonnière et de véhicules industriels les plus intenses.

## Application d'un ruban de marquage au sol

Une fois que vous avez choisi votre ruban de marquage au sol, créez un guide qui aidera le personnel et les employés à appliquer le ruban au mieux. Voici un guide pour l'application du ruban de marquage au sol ToughStripe™ de Brady.



### Préparez votre surface

1. Balayez tout débris sur la surface d'application.
2. Nettoyez votre sol pour retirer tout débris ou toute poussière de la surface.
3. Laissez le sol sécher complètement avant application afin d'assurer une adhérence maximale.



### Appliquez votre ruban de marquage au sol

1. Retirez l'étiquette maintenant le ruban sur le côté de la boîte d'application.
2. Repliez environ 5 cm de support du ruban.
3. Appliquez le ruban au point de départ (veillez à l'aligner dans le sens souhaité).
4. Tirez sur la boîte jusqu'à ce que le ruban soit déroulé le long du trajet souhaité (maintenez le support en place).
5. Au point final, posez la boîte, le côté fente vers le bas.
6. Tirez le support vers la boîte et utilisez une raclette pour fixer le ruban sur la surface en appuyant dessus.



### Retrait du ruban de marquage au sol

1. Soulevez le bout du ruban à l'aide d'une raclette.
2. Décollez doucement le ruban.
3. Retirez le ruban vers l'autre bout à un angle de presque 90°.

**[Partagez avec les employés cette vidéo](#) sur l'application du ruban de marquage au sol ToughStripe de Brady.**

## En savoir plus

Pour les projets plus importants, utilisez l'applicateur de ruban de marquage au sol de Brady.



# Mettez en œuvre une signalisation pour assurer la distanciation sociale



La signalisation placée au sol et installée à hauteur d'œil est un élément essentiel d'une reprise en toute sécurité. Dotés de couleurs vives, de texte en gras et de pictogrammes intuitifs, les panneaux améliorent la communication sur le lieu de travail et font tomber les barrières linguistiques. Ils alertent les employés et les clients des mesures appropriées à prendre pour éviter des répercussions sur la santé.

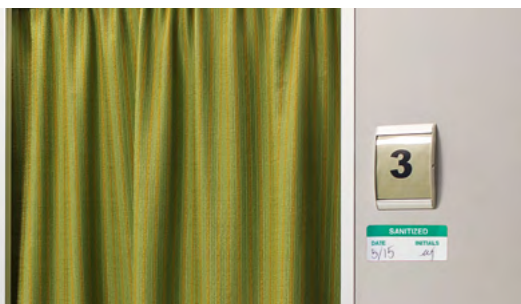
## Déterminez la nouvelle signalisation dont vous avez besoin

D'abord, examinez la signalisation de sécurité et de santé publique à l'intérieur ou à l'extérieur de votre installation. Ensuite, déterminez quels panneaux doivent être ajoutés à l'intérieur et à l'extérieur de votre entreprise pour communiquer de nouvelles exigences, telles que des limites d'occupation, des directives de distanciation sociale, des flux de clients et des pratiques de retrait en magasin.

## Communiquez avec les clients

Établissez un ensemble de procédures pour le personnel et les clients qui vous permettront de reprendre vos activités en toute sécurité et de garantir la sécurité de tous dans votre bâtiment.

- Placez des panneaux dans toutes les zones de forte circulation, telles que les caisses, les vestiaires, les ascenseurs et les distributeurs d'eau.
- Affichez des panneaux qui communiquent les mesures prises par votre entreprise pour garantir un environnement sûr aux points clés, notamment les entrées et les zones de paiement, afin de renforcer la confiance des clients.

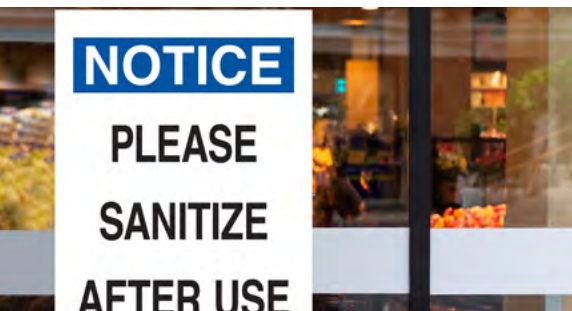


**Par exemple :** ajoutez des panneaux qui indiquent que les vestiaires ont été nettoyés avant utilisation.

*Renforcez la confiance des clients à l'égard de votre magasin à l'aide de panneaux et d'étiquettes.*

## Communiquez avec les clients

- Communiquez vos attentes à l'égard des clients, notamment le port du masque ou la distanciation sociale, conformément aux lois et réglementations.
- Installez des panneaux à côté de postes de désinfection des mains pour les employés et les clients.
- Si des éléments sont déplacés vers un autre endroit pour renforcer la sécurité, ajoutez des panneaux pour indiquer la raison pour laquelle ils ne se trouvent pas où ils devraient. Par exemple, si un restaurant déplace des condiments derrière le comptoir pour éviter toute propagation de germes par le toucher, utilisez un panneau là où les condiments se trouvent généralement pour diriger les clients vers le nouvel endroit.



**Par exemple :** dans une épicerie, affichez des panneaux où les clients peuvent trouver des lingettes désinfectantes ou des vaporisateurs pour nettoyer les paniers et les chariots.

*Tous les panneaux sont entièrement personnalisables et disponibles dans toutes les langues.*

## Communiquez avec les employés et le personnel

- Affichez des rappels pour les tâches et les programmes de nettoyage. Par exemple, affichez des appels pour la désinfection des paniers, interrupteurs, chaises, tables, distributeurs automatiques, réfrigérateurs, micro-ondes, etc.
- Envisagez d'ajouter des étiquettes et des minuteurs d'inspection. Un minuteur d'inspection vous permet de voir l'état d'inspection ou de nettoyage d'un seul coup d'œil. Une fois que vous avez effectué une inspection ou un nettoyage, réinitialisez le minuteur de façon à être prêt pour la prochaine action programmée. Découvrez les [minuteurs Brady](#).



**Par exemple :** ajoutez des marqueurs visuels dans les salles de repos pour encourager les pratiques de distanciation sociale entre les employés.

*Ajoutez des rappels visuels pour encourager les employés à limiter les risques d'infection.*

## Communiquez avec les employés et le personnel

- Étiquetez les outils couramment utilisés avec le nom des employés pour éviter toute propagation du virus via les outils.
- Ajoutez des étiquettes de rappel pour indiquer aux employés les nouvelles étapes à suivre, telles que le nettoyage du comptoir toutes les 30 minutes.



**Par exemple :** placez des panneaux pour encourager les employés à rester chez eux lorsqu'ils sont malades, respecter les précautions à prendre en cas de toux et d'éternuement, et garder une bonne hygiène des mains à l'entrée du lieu de travail et dans d'autres zones de travail où ils sont susceptibles d'être vus.

Placez des précautions générales dans les endroits les plus visibles près des entrées.



**Par exemple :** affichez des panneaux qui indiquent aux employés de nettoyer les casiers tous les soirs afin de faciliter les processus de nettoyage de nuit.

Mettez en place une communication de sécurité spécifique là où elle est pertinente.

## Communication à l'entrée et à la sortie

- Affichez des panneaux pour renforcer les exigences de distanciation sociale (par exemple, veuillez maintenir une distance de 2 m avec les autres).
- Affichez des panneaux pour indiquer des restrictions de quantité d'achat ou des limites d'occupation. Si vous avez établi des limites d'occupation, affichez également des marqueurs de distanciation sociale à l'extérieur de votre entreprise, où chacun peut attendre en toute sécurité avant de pouvoir entrer dans le bâtiment.
- Dissuadez les employés ou les clients infectés d'entrer dans le bâtiment.



**Par exemple :** dans les restaurants, affichez des panneaux interdisant l'entrée à quiconque ayant de la fièvre ou des symptômes de la COVID-19.

Informez poliment les visiteurs des nouvelles politiques temporaires du magasin.



## Communication à l'entrée et à la sortie

- Ajoutez des panneaux de sécurité pour renforcer le suivi des marqueurs au sol conformément au sens de circulation, comme les allées à sens unique.
- Affichez des panneaux pour communiquer des informations sur les options de retrait en magasin.
- Si vous exigez la prise de température de toute personne avant d'entrer sur votre site, affichez des panneaux indiquant cette nécessité, ainsi que d'autres actions à prendre dans la file d'attente.



**Par exemple :** affichez des panneaux qui encouragent les clients à utiliser du désinfectant pour les mains. Placez également des panneaux dans votre entreprise pour indiquer où les clients peuvent trouver des postes de désinfection des mains.

*Communiquez des instructions claires aux employés et aux clients là où elles sont pertinentes.*

**Par exemple :** utilisez des panneaux pour communiquer vos stratégies de nettoyage pour les zones souvent touchées, telles que les postes de travail, les caisses enregistreuses, les terminaux de paiement, les poignées de porte, les tapis roulants, les tables, les poignées de panier et les comptoirs. Cela garantira à vos clients que vous prenez les mesures appropriées pour assurer leur sécurité.

**Par exemple :** affichez des panneaux indiquant que les sacs réutilisables sont interdits dans une épicerie.

## Communication dans les toilettes

- La signalisation la plus importante dans vos toilettes encouragera les visiteurs à se laver les mains après avoir utilisé les toilettes.
- À l'extérieur des toilettes, affichez des panneaux indiquant où les visiteurs peuvent attendre avant de pouvoir entrer. Assurez-vous que les entrées sont clairement marquées si les toilettes sont fermées pour assurer la distanciation sociale.



**Par exemple :** veillez à ce que les panneaux de lavage des mains soient destinés à tous les visiteurs et pas uniquement aux employés, peut-être contrairement aux panneaux précédents.

*Rappelez visuellement aux visiteurs d'accorder une attention particulière à l'hygiène des mains.*

## Les quatre éléments d'un panneau de sécurité utile

**Des mots et des couleurs simples.** Les panneaux doivent être courts et faciles à comprendre. Utilisez le moins de couleurs possible le cas échéant pour que les panneaux soit visuellement clairs et faciles à lire.

**Une police claire.** La police doit être visuellement simple de façon à ce que le texte soit facile à lire. Les polices Sans Serif sont idéales pour créer des panneaux de sécurité faciles à lire.

**Un positionnement sensé.** Les panneaux de sécurité doivent être placés aussi près que possible des zones où chacun doit prendre des mesures spécifiques. Positionnez les panneaux de sécurité de façon à ce qu'ils soient faciles à lire, à hauteur d'œil et dégagés.

**La taille.** La taille de panneau idéale dépend de la distance de lecture. Les panneaux installés dans de grandes pièces doivent être plus grands afin de pouvoir être visibles de loin. La législation nationale peut être mise en place pour déterminer les tailles de panneaux.

**La conception.** Nous vous recommandons de suivre les symboles graphiques conformes à la norme ISO 3864 pour les panneaux et les couleurs de sécurité, et d'utiliser des modèles de panneaux conformes à la norme ISO 7010 pour assurer une lisibilité maximale dans la mesure du possible.

### Exemples de panneaux Brady pour lutter contre la COVID-19 :



## En savoir plus

Découvrez tous les panneaux Brady pour lutter contre la COVID-19 sur la page [www.bradyeurope.com/corona](http://www.bradyeurope.com/corona).

# Soyez gagnant avec une expérience client sans contact

Alors que la pandémie de la COVID-19 continue de modifier le comportement des clients, c'est une excellente occasion d'adopter une expérience client sans contact. Une expérience client sans contact efficace commence par une communication claire, autant à l'intérieur de votre entreprise, au point de vente, qu'à l'extérieur, pour indiquer que des dispositifs et cartes sans contact sont acceptés.

**Ajoutez des panneaux à l'extérieur.** Les panneaux à l'extérieur annoncent aux clients qui passent à pied ou en voiture qu'ils peuvent faire des achats par téléphone ou en ligne, avec un paiement sans contact et la livraison/réception d'articles.

**Placez des panneaux à l'intérieur de votre entreprise.** Les panneaux à l'intérieur renforcent votre engagement à rendre les achats aussi transparents et faciles que possibles, tout en assurant la sécurité de vos clients.

**Ajoutez des étiquettes au point de vente.** Ajoutez des panneaux au point de vente et placez des étiquettes sur les terminaux de paiement indiquant la prise en charge des paiements sans contact et comment procéder.



**Par exemple :** ajoutez des étiquettes sur un terminal de paiement dans un magasin pour indiquer aux clients la prise en charge des paiements sans contact (par exemple, Apply Pay, Google Pay, etc.).



# Aidez à empêcher la propagation du virus grâce aux solutions de sécurité pour lutter contre la COVID-19



Brady reste engagé à vous fournir des solutions de sécurité haut de gamme pour votre lieu de travail afin de relever les défis uniques de la COVID-19. Lorsque vous avez besoin de solutions d'identification de la distanciation sociale pour votre entreprise, notamment des panneaux de sécurité et un marquage au sol, nous sommes à votre disposition.

Découvrez nos produits de sécurité pour lutter contre la COVID-19, notamment les panneaux et les rubans de marquage au sol, ainsi que d'autres méthodes de communication relatives au virus :

- Rubans de marquage au sol, notamment notre célèbre ruban de marquage au sol ToughStripe™, extrêmement fiable et pouvant résister à une circulation piétonne intense. Pour en savoir plus, rendez-vous sur la page [www.bradyeurope.com/corona](http://www.bradyeurope.com/corona).
- Panneaux de marquage au sol pour la distanciation sociale
- Panneaux de distanciation sociale
- Panneaux de lavage des mains
- Panneaux de sécurité personnalisés
- Panneaux de sécurité et d'accès

Pour plus de produits et de mises à jour, rendez-vous sur la page [www.bradyeurope.com/corona](http://www.bradyeurope.com/corona).

## Vous n'êtes pas sûr de ce dont vous avez besoin ?

Bénéficiez d'un programme personnalisé d'identification de la distanciation sociale. Planifiez votre **audit gratuit** avec un expert en sécurité pour bénéficier d'un programme personnalisé pour vos installations. Envoyez un e-mail à l'adresse [emea\\_request@bradycorp.com](mailto:emea_request@bradycorp.com).

**Afrique**

Randburg, Afrique du Sud  
Tél. : +27 11 704 3295  
E-mail : africa@bradycorp.com

**Allemagne, Autriche et Suisse**

Egelsbach, Allemagne  
Tél. : +49 (0) 6103 7598 660  
E-mail : germany@bradycorp.com

**Benelux**

Zelev, Belgique  
Tél. : +32 (0) 52 45 78 11  
E-mail : benelux@bradycorp.com

**Danemark**

Odense  
Tél. : +45 66 14 44 00  
E-mail : denmark@bradycorp.com

**Espagne et Portugal**

Madrid, Espagne  
Tél. : +34 900 902 993  
E-mail : spain@bradycorp.com,  
portugal@bradycorp.com

**Europe centrale et de l'Est**

Bratislava, Slovaquie  
Tél. : +421 2 3300 4800  
E-mail : central\_europe@bradycorp.com

**France**

Roncq  
Tél. : +33 (0) 3 20 76 94 48  
E-mail : france@bradycorp.com

**Hongrie**

Budaörs  
Tél. : +36 23 500 275  
E-mail : central\_europe@bradycorp.com

**Italie**

Gorgonzola  
Tél. : +39 02 26 00 00 22  
E-mail : italy@bradycorp.com

**Moyen-Orient FZE**

Dubaï, EAU  
Tél. : +971 4881 2524  
E-mail : me@bradycorp.com

**Norvège**

Kjeller  
Tél. : +47 70 13 40 00  
E-mail : norway@bradycorp.com

**Roumanie**

Bucarest  
Tél. : +40 21 202 3032  
E-mail : central\_europe@bradycorp.com

**Royaume-Uni et Irlande**

Banbury, Royaume-Uni  
Tél. : +44 (0) 1295 228 288  
E-mail : uk@bradycorp.com

**Russie**

Moscou  
Tél. : +7 495 269 47 87  
E-mail : central\_europe@bradycorp.com

**Suède, Finlande et Pays Baltes**

Kista, Suède  
Tél. : +46 (0) 8 590 057 30  
E-mail : sweden@bradyeurope.com

**Turquie**

Istanbul  
Tél. : +90 212 264 02 20 / 264 02 21  
E-mail : turkey@bradycorp.com

**Nous identifions et protégeons les personnes, les produits et les locaux.**

Votre distributeur

07/07/2020