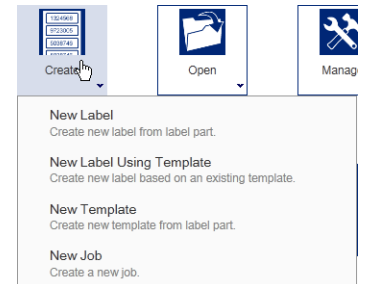


LabelMark 6 in de kijker: flip-flop-functie

[Spotlight aan]

Bij het labelen van kabels gebeurt het vaak dat label 1 de "van-naar-informatie" bevat en label 2 de "naar-van-informatie", afhankelijk van de zijde die u van een label wil voorzien.

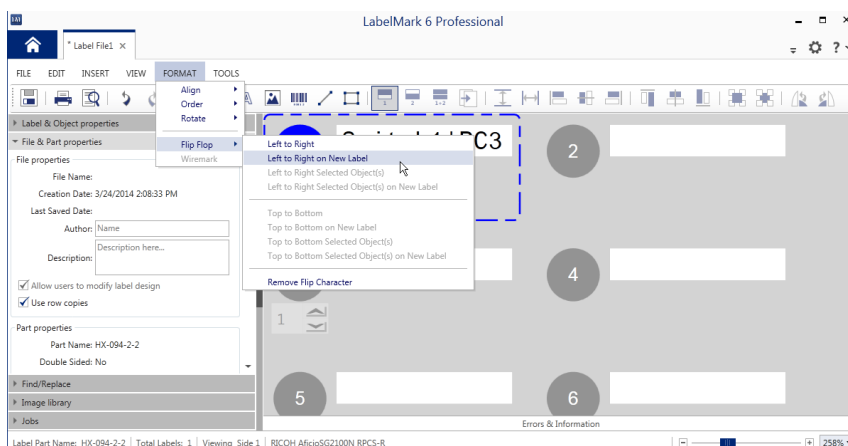
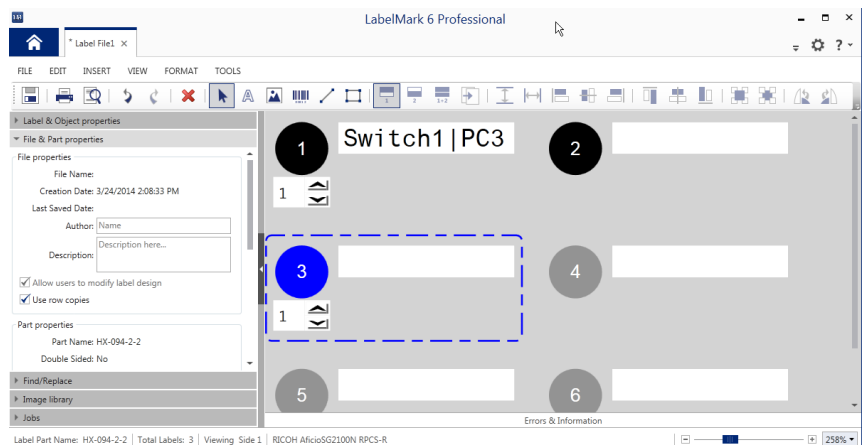
Dankzij de flip-flop-functie van LabelMark kunt u automatisch de positie van tekstdelen wijzigen.



Start met het maken van een label gebaseerd op HX-094-2-2.

Op het eerste label typt u "Switch1|PC 3".

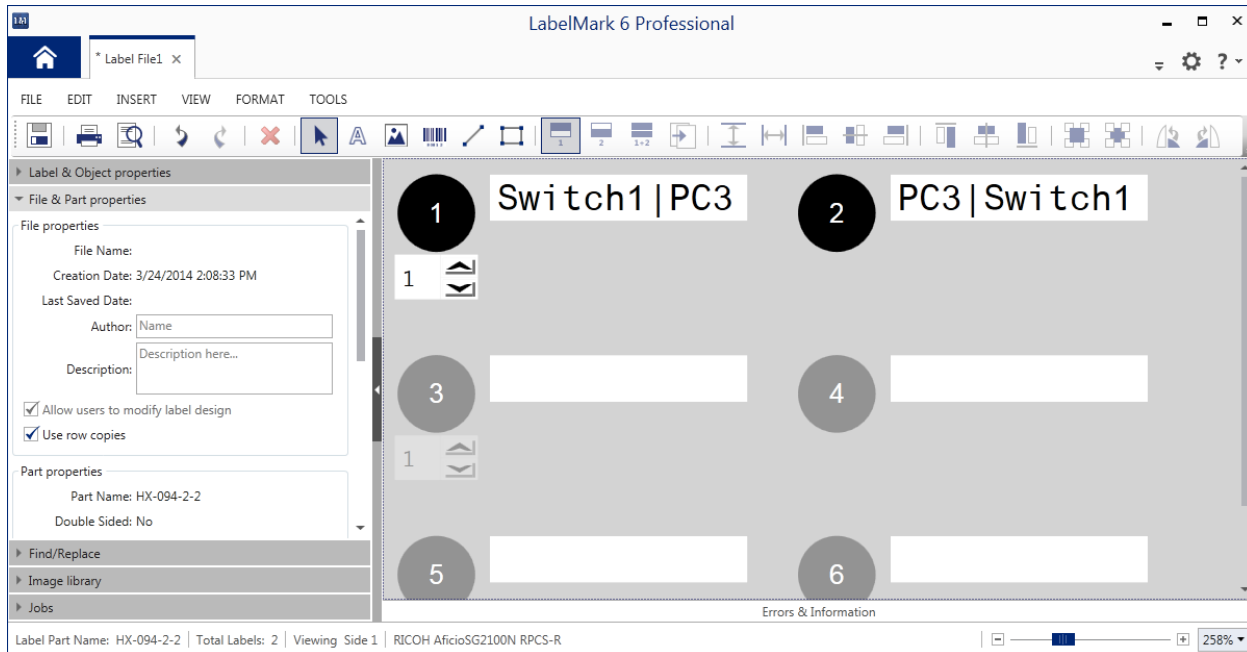
Selecteer het eerste label (in het voorbeeld rechts bevinden we ons al op het derde label).



Ga naar "Formaat" (Format) en selecteer "Flip Flop". U kunt nu kiezen hoe de "flip flop" moet gebeuren. In ons geval kiezen we van links naar rechts op een nieuw label (Left to Right on New Label).



LabelMark 6 in de kijker: flip-flop-functie



De gegevens staan nu in omgekeerde volgorde op het tweede label.

Deze functie beperkt zich niet tot één label. U kunt deze ook toepassen op een reeks labels.

Veel succes!

[Spotlight uit]