

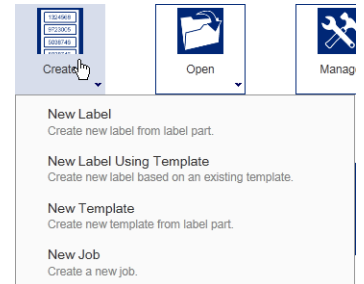


## LabelMark 6 — Tema destacado: Uso de la función de caracteres girados

### [Temas destacados]

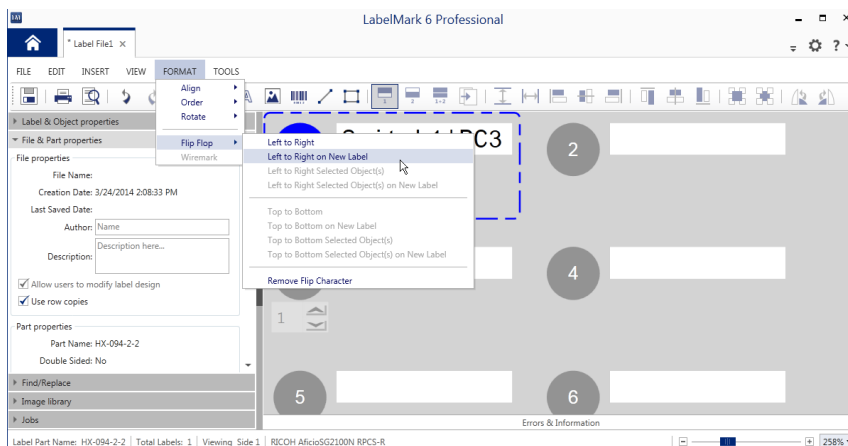
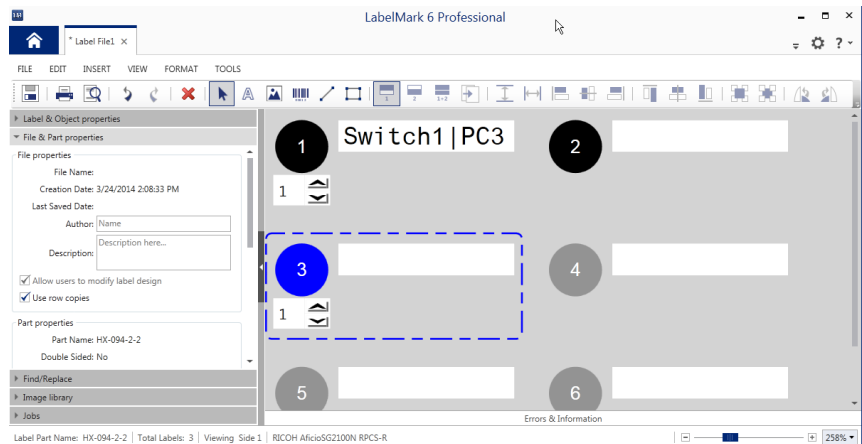
Cuando se etiquetan cables, es frecuente que la dirección de la información de las etiquetas varíe (por ejemplo, que en la etiqueta 1 vaya «origen destino», mientras que la etiqueta 2 la muestre «destino origen», dependiendo del lado del cable que se va a etiquetar.

La función de caracteres girados de LabelMark le permite cambiar automáticamente el lugar donde se separa el texto.



Comience creando una etiqueta en material HX-094-2-2. En la primera etiqueta, escriba "Switch1|PC 3".

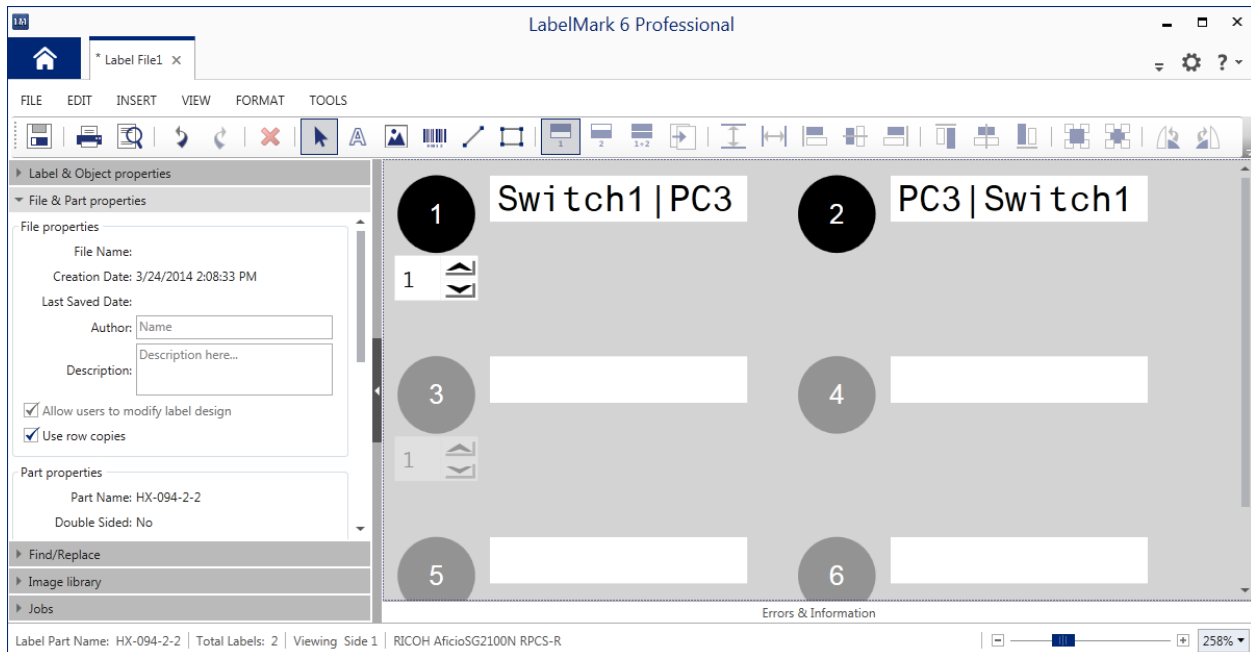
Seleccione la primera etiqueta (en el gráfico, la etiqueta que está seleccionada es la tercera).



Vaya a "Formato" ("Format") y seleccione "Caracteres girados" ("Flip Flop"). Ahora puede elegir cómo desea aplicar la función "Caracteres girados" ("Flip Flop"). En nuestro caso, hemos elegido la opción "Desde izquierda a derecha en una nueva etiqueta" ("Left to Right on New Label").



## LabelMark 6 — Tema destacado: Uso de la función de caracteres girados



Los datos de la segunda etiqueta aparecen ahora en orden inverso.

Por supuesto, esta función no se limita a una sola etiqueta, sino que se puede aplicar a toda una gama completa de etiquetas.

¡Aprovéchese de la función de caracteres girados!

*[Fin de Temas destacados]*