



COUP DE PROJECTEUR SUR LES LOGICIELS

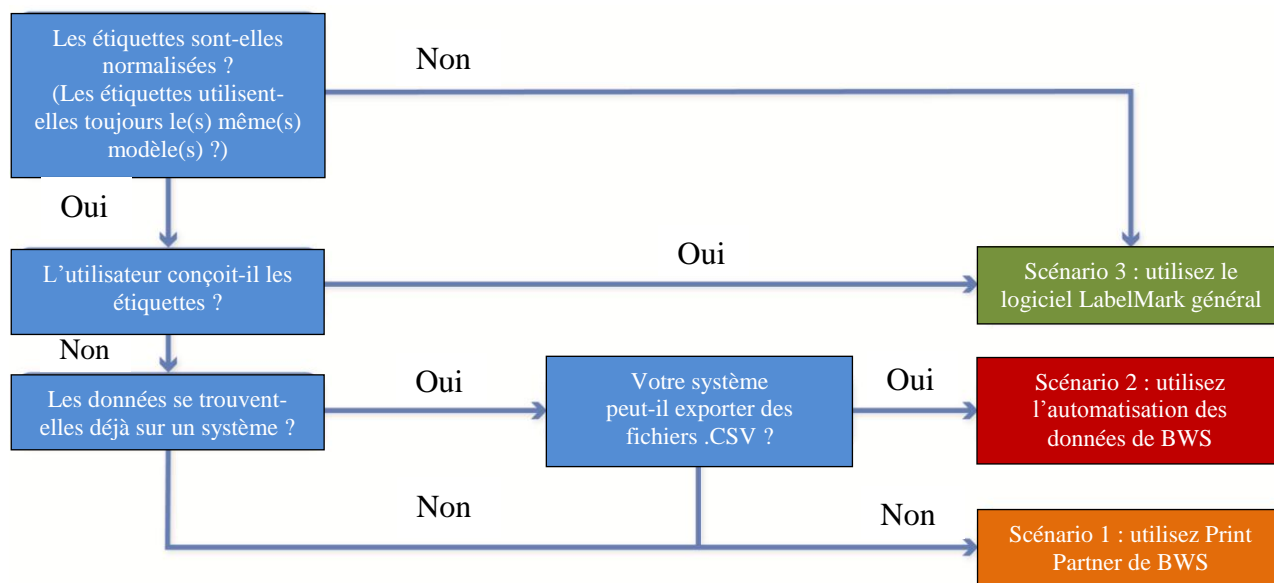
Les meilleures applications complémentaires au logiciel LabelMark 6 !

Brady Workstation propose deux excellentes applications complémentaires au logiciel de conception d'étiquettes LabelMark™ 6 : l'automatisation des données et Print Partner. Ces deux applications complémentaires permettent d'assurer la cohérence des étiquettes. Mais quelle application complémentaire au logiciel LabelMark 6 est-elle la plus adaptée à vos besoins ?

Pour déterminer cela, vous devez savoir ce que vous imprimez sur vos étiquettes et comment vous les imprimez.

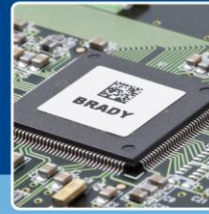
Demandez-vous **dans quelle mesure vos étiquettes sont cohérentes**. L'étiquette est-elle identique à 90 % à chaque impression et modifiez-vous uniquement le numéro de série, la date ou l'heure et la description ? Si la cohérence des étiquettes est importante pour vous, les applications complémentaires d'automatisation des données et Print Partner sont idéales.

Choisissez la meilleure application complémentaire en répondant à ces questions :



Scénario 1 : Print Partner de Brady Workstation

Print Partner de Brady Workstation est une application complémentaire permettant d'assurer la cohérence des étiquettes lorsque **différents utilisateurs sont responsables de la conception de modèles d'étiquette et de la complétion des données d'étiquette**. Print Partner met en œuvre un modèle d'étiquette verrouillé qui peut être complété par des données. Ces données peuvent même être extraites d'Excel par l'application Print Partner.



COUP DE PROJECTEUR SUR LES LOGICIELS

Print Partner apporte une valeur ajoutée au logiciel LabelMark 6 quand :

- un gros pourcentage d'étiquettes utilisent le même modèle ;
- différents utilisateurs sont responsables de la conception de modèles d'étiquette et de la complétion des données d'étiquette.

Dans ce scénario, vous pouvez créer des modèles d'étiquette avec LabelMark 6 et utiliser Print Partner pour la complétion des données d'étiquette sans modification accidentelle des modèles d'étiquette.

Scénario 2 : **l'automatisation des données de Brady Workstation**

L'automatisation des données de Brady Workstation utilise les fichiers .CSV pour compléter automatiquement un modèle d'étiquette prédéfini avec vos données. L'automatisation des données de Brady Workstation Automation fonctionne avec les modèles d'étiquette LabelMark 6 et automatise la complétion des données d'étiquette.

L'automatisation des données apporte une valeur ajoutée au logiciel LabelMark 6 quand :

- un gros pourcentage d'étiquettes utilisent le même modèle ;
- différents utilisateurs sont responsables de la conception de modèles d'étiquette et de la complétion des données d'étiquette.
- Les données d'étiquette peuvent être exportées dans des fichiers .CSV à partir d'une base de données ERP (SAP, par exemple).

Dans ce scénario, vous pouvez créer des modèles d'étiquette avec LabelMark 6 et automatiser la complétion des données d'étiquettes grâce à l'application d'automatisation des données.

Scénario 3 : **logiciel de conception d'étiquettes LabelMark™ 6**

Le logiciel de conception d'étiquettes LabelMark™ 6 est idéal pour la création de n'importe quel modèle d'étiquette ou étiquette. Son menu convivial vous permet d'accéder immédiatement aux options dont vous avez besoin pour pouvoir créer rapidement des étiquettes. LabelMark 6 permet autant le simple étiquetage que l'importation complexe de données.

Le logiciel LabelMark 6 sans application complémentaire est le meilleur choix quand :

- la plupart des étiquettes sont différentes ;
- le même utilisateur est responsable de la conception de modèles d'étiquette et de la complétion des données d'étiquette.