

Les panneaux ToughWash pré-imprimés

Panneaux de sécurité pré-imprimés pour l'industrie agroalimentaire



Sécurité et conformité du lieu de travail améliorées

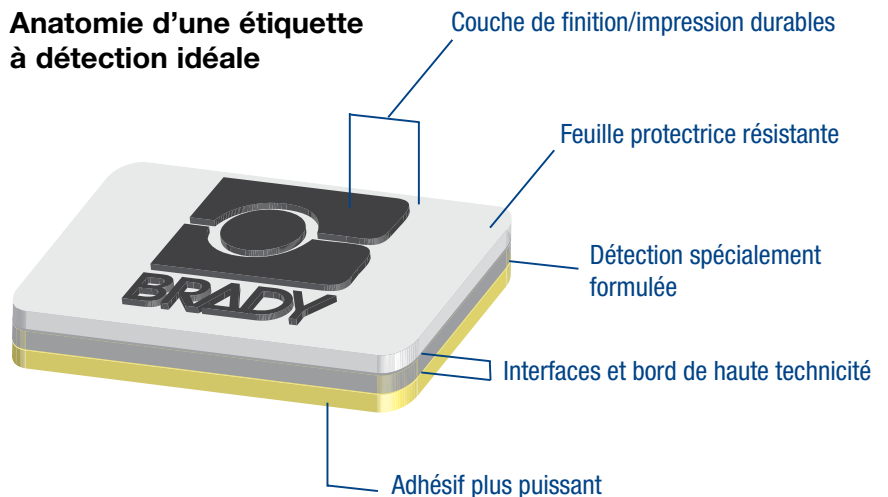
Les panneaux de sécurité constituent un outil performant pour améliorer la sécurité et la conformité du lieu de travail. Ils peuvent être utilisés pour interdire les actions extrêmement dangereuses dans certaines situations, avertir les employés du danger immédiat et mettre en évidence les actions requises pour travailler en toute sécurité. Ils améliorent également la conformité à la directive européenne 89/655/CEE (exigences de santé et de sécurité minimales lors de l'utilisation d'équipements) et aux normes EN ISO 7010 et EN ISO 3864.

Malheureusement, de nombreux panneaux de sécurité ont tendance à se désagréger lors des cycles de lavage de l'industrie agroalimentaire et menacer la sécurité alimentaire, ce qui n'est absolument pas envisageable dans l'industrie agroalimentaire.

Sécurité alimentaire garantie

Les panneaux ToughWash de Brady sont conçus pour éviter la contamination alimentaire. Les panneaux ne se désagrègent pas lorsqu'ils sont exposés à des agents de nettoyage ou à la pression. De plus, une version ToughWash à métaux détectables est disponible afin de renforcer la sécurité alimentaire. Grâce aux panneaux de sécurité ToughWash, l'industrie agroalimentaire peut améliorer la sécurité et la conformité du lieu de travail, tout en maintenant les plus hauts niveaux de sécurité alimentaire.

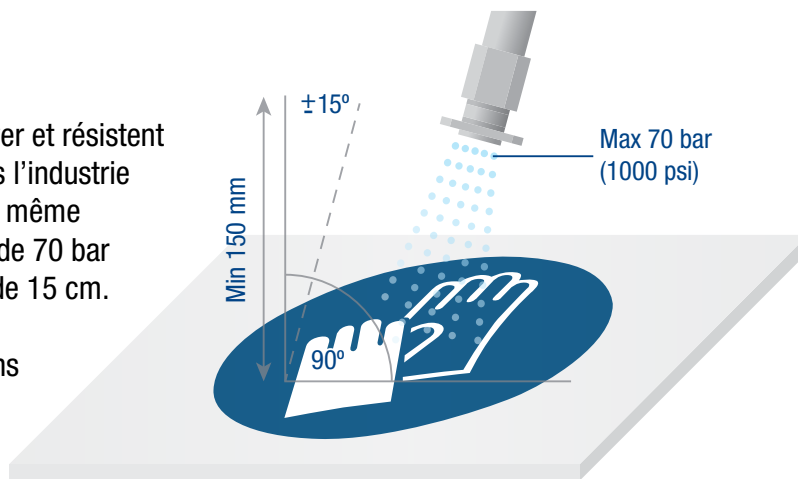
Anatomie d'une étiquette à détection idéale



TOUGHWASH® Harsh Washdown Labels

Faciles à nettoyer

Les panneaux ToughWash sont faciles à nettoyer et résistent aux agents de nettoyage courants utilisés dans l'industrie agroalimentaire. Ils restent en place et lisibles, même lorsqu'ils sont exposés à une pression directe de 70 bar (1000 psi) sous un angle droit à une distance de 15 cm. Les panneaux ToughWash résistent ainsi à la plupart des cycles de lavage dans les conditions d'hygiène strictes auxquelles l'industrie agroalimentaire est confrontée.



Pré-imprimés ou imprimables sur site

Les étiquettes et panneaux ToughWash peuvent être imprimés dans vos locaux avec les systèmes d'impression Brady et sont également disponibles sous forme de panneaux de sécurité pré-imprimés standard pouvant être installés sans utiliser d'imprimante Brady.



Vue d'ensemble de la gamme ToughWash

Numéro d'article Brady	Adhésif (Oui/Non)	Rigide/Flexible	Impression (En usine/Imprimante Brady)	A métaux détectables (Oui/Non)	Couleurs d'impression	Taille de police min.	Disponibilité
B-854	Oui	Flexible	Imprimante Brady*	Oui	Noir	10	Directe
B-855	Oui	Flexible	Imprimante Brady*	Non	Noir	10	Directe
B-862	Oui	Flexible	Pré-imprimé (article en stock ou personnalisé)	Oui	Toutes	Aucune	Quelques jours
B-863	Oui	Flexible	Pré-imprimé (article en stock ou personnalisé)	Non	Toutes	Aucune	Quelques jours
B-869	Non	Rigide	En usine	Tous deux disponibles	Toutes	Aucune	1 mois

*BBP31/BBP33, S3100, BBP35/BBP37



Regardez nos vidéos et obtenez plus d'informations sur:
www.bradyeurope.com/Food

