



TARAMA, SADECE BİR BAŞLANGIÇ

V4500

Dayanıklı tasarım
Sorunsuz Deneyim

Saniyeler içinde başlatın. Veri işlerini farklı bir şekilde yapın.

Dijital veri yakalamayla iş akışlarını otomatik hale getirin ve basitleştirin.



Tesisinizde daha iyi görünürlük elde edin

Üretim, depolar ve en zorlu endüstriyel ortamlar için özel olarak tasarlanan güçlendirilmiş performans.

Brady ile Daha İyiye Ulaşın

- ▶ Geleneksel veri girişini değiştirin
- ▶ Aşırı çalışma yükünü ortadan kaldırın
- ▶ Güçlü Bluetooth BLE 5.0
- ▶ Endüstriyel sağlamlık
- ▶ 75.000'den fazla taramayla tam bir vardiya boyunca dayanan pil ömrü

AÇIN. GÜCÜ VERİN. İŞİ BİTİRİN



TARAYIN

Yüksek performanslı taramayla küçük barkodları ve okunması zor yüzeylerin kolayca üstesinden gelin



BAĞLAYIN

Dinamik ekran görsel sunumuyla ayarları doğrudan okuyucu değiştirin



YAPILANDIRIN

Geleneksel iş akışlarını dönüştürmek için verileri kolayca ayırıştırın ve yönetin

V4500

Endüstriyel tasarım
KOLAY VE İŞLEVSEL

İhtiyacınız olan sağlamlık ve çok yönlülük. Beklediğiniz kusursuz deneyim.

Brady'nin akıllı üretim çözümleri ile daha akıllı çalışın



OTOMATİK HALE GETİRİN

- ▶ İşletmenizi yüksek doğruluk oranı ile otomatik hale getirin



BAĞLAYIN

- ▶ Çalışmalarınızı sorunsuz bir şekilde bağlayın



KOLAYLAŞTIRIN

- ▶ İş akışlarınızı sürdürülebilir bir şekilde kolaylaştırın



Programlama, acı verici bir süreç olmak zorunda değil

Kolay arayüzle çalışma şeklinizi özelleştirin. İş akışınız için neye ihtiyacınız olduğunu seçin. Basit bir taramayla başlayıp buluta ve ERP sisteminize kolayca bağlanın.

Akıllı ekosisteminizi tamamlayın

V4500 ürününüzü Brady yazıcıları ve malzemeleriyle eşleştirerek yeteneklerinizi optimize edin



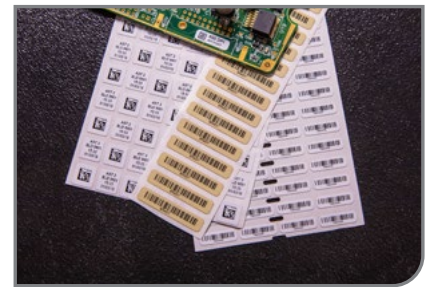
BRADY YAZICILAR

- ▶ Zahmetsiz operasyon. Kusursuz hassasiyet. Son derece dayanıklı. Güçlü masaüstü ve taşınabilir yazıcılarımız işinizi her zaman doğru yapmanıza yardımcı olur.



BRADY YAZILIMI

- ▶ Etiket oluşturma yazılımımızla Brady yazıcınızın tüm potansiyelini ortaya çıkarın. Çok hızlı bir şekilde birinci sınıf etiketler oluşturmayı kolaylaştırıyoruz.



BRADY MALZEMELERİ

- ▶ İhtiyaç duyduğunuz uygulamalar için özel olarak tasarlanmış 1000'lerce amaca yönelik malzeme arasından seçim yapın. İşini doğru bir şekilde tamamlamak için doğru etiketi alın.

▶ Daha fazla bilgi almak için bradyeurope.com/V4500 adresini ziyaret edin veya genel bakış videosunu izlemek için tarayın



V4500 Barkod Okuyucu

Sipariş Referansı	Sipariş Referansı	Açıklama
177231	BR-V4500-BTR	V4500 Barkod Okuyucu Kiti
177233	BR-V4500	V4500 Barkod Okuyucu
322619	BR-V4500-KIT-EU	V4500 Barkod Okuyucu Kiti AB
322620	BR-V4500-KIT-UK	V4500 Barkod Okuyucu Kiti BK
322621	BRA-V1100-KIT-EU	V4500 Barkod Okuyucu için V1100 Kiti AB
322622	BRA-V1100-KIT-UK	V4500 Barkod Okuyucu için V1100 Kiti BK
322623	BRA-V1300-KIT-EU	V4500 Barkod Okuyucu için V1300 Kiti AB
322624	BRA-V1300-KIT-UK	V4500 Barkod Okuyucu için V1300 Kiti BK



V4500 kiti; okuyucu, yuva, pil, AC adaptörü, USB kablosu ve güç kablosu içerir



V1100 kiti; yedek bir şarj cihazı, iki pil, bir AC adaptörü ve bir güç kablosu içerir



V1300 kiti; tutucu, AC adaptörü, USB kablosu ve güç kablosu içerir

V4500 Aksesuarları

Sipariş Referansı	Sipariş Referansı	Açıklama
177234	BRA-V1200	V4500 Barkod Okuyucu için V1200 Pili
177235	BRA-V1300	V4500 Barkod Okuyucu için V1300 Tutucu
177236	BRA-V1100	V4500 Barkod Okuyucu için V1100 Yedek Pili Şarj Cihazı
177237	BRA-USB-RJ50-1	V4500 Barkod Okuyucu için USB'den RJ50-1'e Dönüştürücü Kablo
177238	BRA-USB-RJ50-28	V4500 Barkod Okuyucu için USB'den RJ50-28'e Dönüştürücü Kablo
177239	BRA-RS-RJ50-1	V4500 Barkod Okuyucu için RS232'den RJ50-1'e Dönüştürücü Kablo
177240	BRA-RS-RJ50-28	V4500 Barkod Okuyucu için RS232'den RJ50-28'e Dönüştürücü Kablo
177241	BRA-AC-9V	V4500 Barkod Okuyucu için AC Adaptörü

V1200 pillerinin 1 yıl garantisi vardır. 3 yıllık garanti yalnızca kitleler için geçerlidir.

Fiziksel özellikler

Boyutlar	152,00 mm (G) x 75,00 mm (Y) x 113,00 mm (D)
Ağırlık (kg)	0,53
Giriş Koruma Derecesi (IPR)	IP65

Performans özellikleri

Görüş Alanı	Yüksek Yoğunluk Alanı: 30° Yatay /20° Dikey, Geniş Alan: 50° Yatay/33,50° Dikey
Odak Noktası	Yaklaşık 100 mm
Sensör	CMOS 1,2 megapiksel; (1280 x 960) gri tonları
Optik Çözünürlük	Yüksek Yoğunluk Alanı: 960 x 640, Geniş Alan: 960 x 640
Aralık	± 65° (önden arkaya)
Eğiklik	± 60° paralel düzlemden sembole (yan yana)
Döndürme Toleransı	+/- 180°
Sembol Kontrastı	%15 minimum yansıtıcılık farkı
Hedef Işın	Tekli mavi hedef çubuğu
Ortam Işık Bağışıklığı	Güneş Işığı: 96.890 lüks (9.000 ft-mum)
Düşürme Testi	115 kg ile ezilmeye dayanıklı, Askeri koşullardaki darbelere dayanıklı (MIL-STD-810G), 1,8 metreden düşmeye dayanıklı
Güç Gereksinimleri	10 watt
Pil Türü	Yeniden Şarj Edilebilir Lityum İyon Pil
Tarama sayısı	Şarj başına 75.000'e kadar tarama
Okuyucu/Tarayıcı Birimi İletişimi	Bluetooth 5 Düşük Enerji (sınıf II)
Şarj İstasyonu İletişim Arabirimleri	RS232, USB 2.0 (standart HID, HID klavye, sanal iletişim bağlantı noktası)
Garanti	3 yıl

Kullanıcı ortamı

Çalışma Sıcaklığı	-20°C - 50°C
Depolama Sıcaklığı	-30°C - 65°C
Çalışma Nemi	%5 - %95 (yoğuşmasız)
Kod Çözme Kapasitesi — 1D	BC412, Codabar, Kod 11, Kod 128, Kod 32, Kod 39, Kod 93, GS1 DataBar, Hong Kong 2 of 5, IATA 2 of 5, Interleaved 2 of 5, Matrix 2 of 5, MSI Plessey, NEC 2 of 5, Pharmacode, Plessey, Straight 2 of 5, Telepen, UPC/EAN/JAN, Trioptic
Kod Çözme Kapasitesi — 1D Yiğir	Codablock F, Kod 49, GS1 Kompozit (CC-A/CC-B/CC-C), MicroPDF, PDF417
Kod Çözme Kapasitesi — 2D	Aztec Kodu, Data Matrix, Karekod Dikdörtgen Uzantısı, GoCode® (patentli, ek lisans gereklidir), Izgara Matrisi, HanXin Kodu, Mikro QR Kod, QR Kod, QR Modeli 1
Kod Çözme Kapasitesi — Posta	Avustralya Postası, Kanada Postası, Akıllı Posta, Japonya Postası, KIX Kodu, Kore Postası, Planet, Post-Net, UK Royal Mail, UPU yapışkansız tanımlama etiketleri
Görüntü Çıkış Seçenekleri	PGM, JPEG
Alan Seçimi	Yüksek Yoğunluk veya Geniş Alan
Gelişmiş Veri Düzenleme	JavaScript
Veri yapısı doğrulaması	HIBC UDI, ISO 15434, ISO 15418

Tipik çalışma aralıkları

	3 mil Code 39	7,5 mil Code 39	10,5 mil GS1 Databar	13 mil UPC	5 mil DM	6,3 mil DM	10 mil DM	20,8 mil DM
Minimum	90 mm	32 mm	10 mm	18 mm	33 mm	23 mm	10 mm	18 mm
Maksimum	112 mm	132 mm	210 mm	270 mm	105 mm	140 mm	170 mm	333 mm

Not: Çalışma aralıklarına hem geniş hem yüksek yoğunluklu alanlar dahildir. Tüm numuneler için yüksek kaliteli barkodlar kullanılmıştır ve 10° açıyla fiziksel merkez bir çizgi boyunca okunmuştur. Varsayılan metrik birim ayarı etkinken okunan yerin ön tarafından ölçülmüştür. Sonra İngiliz birimlerine dönüştürülmüştür. Test koşulları, çalışma aralıklarını etkileyebilir.

