



Visuele statusmarkering

Veiligheid. Onderhoud. Identificatie.

Visuele statusmarkering

INHOUDSTAFEL

Statusmarkeringsysteem.....	3
Ontwerp op maat.....	4
Personalisering.....	5
Apparaten, voertuigen, machines en gereedschap ...	6-19
Forkliftag® dagelijks inspectieboekje en Forkliftag®.....	6
Nanotag™, Unitag® en Microtag® voor hijstoestellen.....	7 - 9
MEWP Tag en Multitag.....	10
Unitag®, Nanotag™ en Microtag® voor machines.....	11-13
Microtag®, Nanotag™ en Unitag® voor elektrische apparatuur.....	14-16
Microtag® voor HAV's - Trilling/Lawaai en Trilling/Puntensysteem.....	17-18
Nanotag™ voor materiaal bij brand en noodsituaties.....	19
Werken op hoogte.....	20-26
Scaffitag® MK1 en Scaffitag® MK2.....	20
Speciale insteekkaarten voor stellingen, verbodsinsteekkaarten voor stellingen en tags voor structurele verbindingen.....	21
Quarantaine-tag voor stellingen en Towertag®.....	22
Laddertag®.....	23
Microtag® en Nanotag™ voor opstapjes en krukjes.....	24-25
Nanotag™ voor veiligheidsharnassen.....	26
Werkplaatsen.....	27-28
Entrytag®.....	27
'Werknemer in besloten ruimte'-tag en 'Werknemer in tank'-tag.....	27
Vergunningsmapjes, klem voor permanente stift en Chemtag®.....	28
Vergrendelingsprocessen en pijpleidingen.....	29
Flange Tag en Isolatietag.....	29
Accessoires.....	30-33
Kleefstrips, zwarte kabelbinders, splitringbevestiging voor Nanotag, kabelbinders in roestvrij staal, metalen bevestigingsring voor 'Werknemer in tank'-tag, bevestigingsstroppen, herbruikbare kabelbinders, klem voor stift, Workers ID Tag, vergunningsmapjes, permanente stiften, insteekkaarten met transparante hoesjes en blanco insteekkaarten.....	30-33
Handleiding.....	34-39
Forkliftag®, Nanotag™, Unitag®, Microtag®, MEWP Tag, Multitag®, Scaffitag®, Laddertag®, Towertag®, Entrytag®, Chemtag® en Isolatietag.....	34-39
Index.....	40-45



WIST U DIT AL?

Alle in deze catalogus vermelde **Brady-statusmarkeringsoplossingen** zijn verkrijgbaar in verschillende talen.

Voor het artikelnummer dat overeenstemt met de gewenste taal, ga naar de **productindex** op **pagina's 40 tot 45**.



Engels



Duits



Frans



Nederlands



Noors



Fins



Zweeds



Turks



Russisch



Deens

Denk na over ieder stuk materiaal in uw bedrijf:

- Hoe weet u of het geschikt is voor gebruik?
- Wanneer werd het voor het laatst geïnspecteerd?
- Hoe identificeert u het tussen honderden gelijkaardige materialen in uw bedrijf?

Zonder de meest recente informatie baseren mensen zich al vlug op veronderstellingen. En veronderstellingen kunnen nadelige gevolgen hebben voor uw medewerkers en uw bedrijf. Daarom is de identificatie, het onderhoud en de inspectiestatus van materiaal belangrijk.



Wat zijn statusmarkeringsproducten?

Statusmarkeringsproducten helpen:

- de meest recente inspectie- en teststatus van apparatuur duidelijk weer te geven op de plaats van gebruik
- een audit-overzicht van recente onderhoudswerkzaamheden, tests en inspecties bij te houden
- apparatuur te identificeren
- gezondheids- en veiligheidswetgeving na te leven
- het aantal ongevallen op de werkplek te verminderen

We kunnen u helpen met statusmarkering voor hoogtewerk, apparaten, voertuigen, machines en gereedschappen, werkplaatsen, processen en pijpleidingen.

Kortom, welk materiaal u ook heeft – wij kunnen de veiligheidsstatus ervan efficiënt en kwalitatief communiceren.

HOUDER EN INSTECKKAARTEN

Onze statusmarkeringsproducten bestaan doorgaans uit twee componenten:



Houder

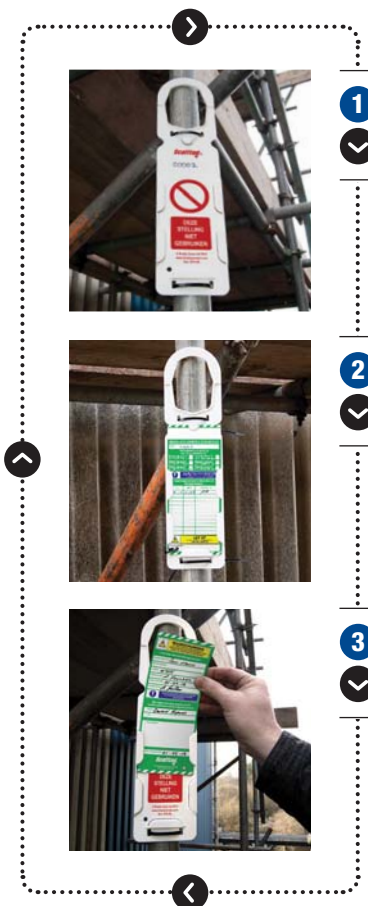
Wordt bevestigd aan het materiaal dat u wenst te markeren.



Insteekkaart

Wordt in de houder geplaatst en gebruikt om de laatste status van het materiaal weer te geven.

Houder en insteekkaart werken samen



1 Bevestiging

De lege houder toont de boodschap 'NIET GEBRUIKEN...' en wordt bevestigd aan de apparatuur.

2 Inspectie

Het materiaal wordt regelmatig geïnspecteerd, conform een risicoanalyse, en de resultaten worden op de insteekkaart genoteerd.

3 Insteekkaart

Als het materiaal aan de inspectie voldoet, wordt de insteekkaart in de houder geplaatst zodat de laatste informatie over het materiaal weergegeven wordt aan gebruikers.

Als het materiaal op enig punt niet aan de inspectie voldoet, verwijder de insteekkaart dan gewoon uit de houder zodat de boodschap 'NIET GEBRUIKEN...' weergegeven wordt.

Bevestigingsopties



Magneetstrip



Kleefstrip



Splitring



Hanglus



Kabelbinders



Strop

CREËER UW STATUSMARKERINGSPRODUCTEN OP MAAT

1

	STANDSTANDER	COUNTERBALANCE	PALETTTRUCK	TRANSLIFT	EMBO	REACH	HELPER	CRANE	NOT APPLICABLE
TOTAL NO OF CHECKS	10	17	10	7	11	13	12	7	
TYRES & NUTS & WHEELS									1. IF ANY FAULTS IDENTIFIED, PLEASE PLACE A TAG AT THE FRONT OF THE MACHINE.
BRAKES & PARKING BRAKE									
DRIVE FORWARD / REVERSE									
HORN & GAUGES									
OVERALL CONDITION									
CAPACITY PLATE									
HYDRAULIC PIPE / CONNECTIONS									
CHURN / PULLEY / GUIDES									
OVERHEAD GUARD									2. IF POSSIBLE, PLEASE NOTIFY A TEAM LEADER ASAP.
KEY PAD									
FORKS & FORK PINS									
LIGHTS / BEACON									
OPERATORS POSITION									
STEPS / TREADS									
CARRIAGE PLATE									
SHELVES									
GAS BOTTLE / CONNECTIONS									3. PLEASE MARK NOTE OF PROBLEMS ON WHITEBOARD.
SAFETY ARMS									
CAGE LOCKING DEVICE									
FOOT PLATE									
PLATFORM									
BACKREST EXTENSION									
WHEELS & FOOTSTEPS									

2

DAILY CHECKLIST
POWERED PALLET TRUCK

	CHECK STEERING		HORN
	FORWARD AND REVERSE OPERATIONAL		DRIVE WHEEL AND STABILISER WHEELS
	FORK LIFTING / LOWERING OPERATIONAL		REPORT LEAKS OR UNUSUAL NOISES
	TEST BRAKING		CHECK BATTERY WATER LEVELS
	EMERGENCY STOP BUTTON		BATTERY CHARGE LEVELS



We kunnen statusmarkeringsoplossingen op maat ontwerpen om aan nagenoeg al uw vragen te voldoen en naadloos aan te sluiten op uw bedrijf en systemen. Een ruime waaier aan aanpassingsmogelijkheden is beschikbaar, waaronder:

- Formaat en vorm van de tag
- Gegevens op de tag
- Visueel ontwerp inclusief logo, kleuren en lettertypes voor het weergeven van uw huisstijl
- Aanpassing aan de vereisten ter plaatse, bv. metalen strips voor magnetische detectie in voedselverwerkende bedrijven
- Bevestigingsopties zoals kabelbinder, splitring, magnetische strip, kleefstrip

Een massa ideeën

Wij hebben voor andere klanten al duizenden ontwerpen uitgewerkt die ook voor uw bedrijf interessant kunnen zijn.

Brady rekent geen kosten aan voor het samen uitwerken van een ontwerp op maat. U betaalt enkel een éénmalige kost voor het aanmaken van het ontwerp bij de eerste bestelling. Bij volgende bestellingen betaalt u enkel de prijs voor de standaardinsteekkaarten en -houders die voor uw oplossing worden gebruikt.

Neem contact met ons op, en wij bezorgen u vrijblijvend een oplossing.

1 Inspectiechecklist voor fabrieksmachines

Een inspectiechecklist voor verschillende fabrieksmachines gaande van magazijnstapelaars tot pallettrucks, samengevat in één gepersonaliseerde tag met bedrijfslogo.

2 Inspectielijst voor pallettrucks

Door het kleurenschema en het logo van het bedrijf toe te voegen aan de inspectiechecklist voor elektrische transpalletten kan een consequente branding worden gegarandeerd.

3 Kleurcoderingsveiligheidssysteem

Dit kleurcoderingssysteem geeft aan dat het veilig werken is op een bepaalde locatie. Prominent gebruik van uw logo versterkt het concept dat het veiligheidsbeleid door het bedrijf zelf werd opgesteld, en niet door een derde.

PERSONALISEER UW STATUSMARKERINGSOPLOSSING

Dankzij de personaliseringsservice van Brady kunt u uw bedrijfslogo toevoegen aan één van onze standaard statusmarkeringsproducten, terwijl de lay-out en het ontwerp ongewijzigd blijven.



Logo geprint op de hanglus van de houder

Logo geprint op het bovenste gedeelte van de houder

Logo geprint op de witte strook bovenaan de insteekkaart

Voeg uw logo toe aan:

- Onze standaardinsteekkaarten: de meeste van onze insteekkaarten beschikken over een witte strook voor het noteren van uw merknaam
- De houder: het logo wordt doorgaans op het bovenste gedeelte van de houder geprint
- De hanglus van de houder (niet beschikbaar bij Laddertag®, Nanotag™, Multitag®, Microtag®, Unitag®)



HOE KUNT U UW ONTWERP PERSONALISEREN?

Logo's moeten in het correcte bestandsformaat (bij voorkeur vectorformaat) en in de juiste kwaliteit worden aangeleverd. Eventuele kleuren moeten worden gespecificeerd (bv. aan de hand van Pantone-referenties).

Kleurinformatie

Bij het versturen van uw ontwerpbestanden bezorgt u ons ook de juiste kleurinformatie van uw product. Gelieve de vereiste kleur volgens het PMS (Pantone Matching System) te vermelden; bij twijfel kunt u vooraf ook overleggen met onze ontwerpafdeling.

Beeldresolutie

We hebben een ontwerp nodig waarvan de zwarte en witte lijnen van topkwaliteit zijn, geprint met minimum 300 dpi, op 100% van het effectieve opdrukformaat. Het ontwerp moet gedetailleerd zijn, met scherpe randen, zodat er geen verdere retouches nodig zijn. Dunne lijnen, kleine tekst en keerzijden worden mogelijk niet weergegeven zoals ingediend; in dat geval moeten aanpassingen worden aangebracht om een duidelijke print af te leveren.

STUUR GEEN SCANS OF AFBEELDINGEN DIE IN ANDERE DOCUMENTEN ZIJN GEPLAATST, ZOALS WORD, POWERPOINT ENZ.

Algemene informatie

Comprimeer uw bestand, indien mogelijk, vooral als u het ontwerp via e-mail wilt versturen. Gebruik daartoe één van de volgende programma's: WinZip, 7-Zip. Gebruik van comprimeringssoftware is essentieel wanneer u vectorafbeeldingen verstuurt per e-mail (AI, EPS, CDR).

ALLE VECTORAFBEELDINGEN/PHOTOSHOP-DOCUMENTEN MOETEN WORDEN OPGESLAGEN IN ADOBE CREATIVE SUITE VERSION 3 (CS3)-FORMAAT. ALLE CORELDRAW-DOCUMENTEN MOETEN ALS AFZONDERLIJKE PAGINA'S WORDEN OPGESLAGEN. ALLE EPS-BESTANDEN MOETEN IN EEN BEWERKBAAR FORMAAT WORDEN OPGESLAGEN.



FORKLIFTAG® DAGELIJKS INSPECTIEBOEKJE

Het Forkliftag® dagelijks inspectieboekje kan tot 252 dagelijkse inspecties registreren.

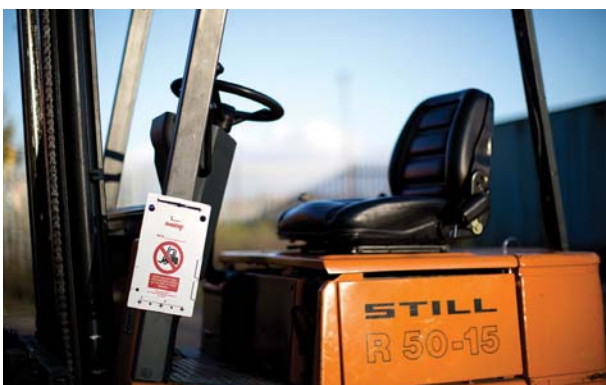
- Past in onze Forkliftag-houder
- Bevat een overzichtelijke, vóór gebruik door te nemen checklist voor de operator
- Inclusief machinedefectenrapport
- Onderteken en dateer uw inspectiecontroles met eender welke pen



Insteekkaart

- Materiaal: Polypropyleen
- Temperatuurbereik: -10 °C tot +90 °C

Artikelnr.	Bestelreferentie	Omschrijving	Hoogte (mm)	Breedte (mm)	Verpakking
833821	FLT-NL-DCB	Forkliftag-inspectieboekje	193,00	144,00	Boekje met 6 pagina's met dagelijkse inspectiegegevens. Past in de standaard Forkliftag-houder.



FORKLIFTAG®

Het Forkliftag-inspectiesysteem is bedoeld om inspecties, onderhoud en identificatie van heftrucks bij ploegenwissels te helpen controleren.

- Overzichtelijke, vóór gebruik door te nemen checklist voor de operator
- Registreer tot 42 dagelijkse inspecties
- Bevestig aan heftruck met kabelbinder of kleefstrip

Houder

- Materiaal: ABS
- Temperatuurbereik: -5 °C tot +65 °C
- Bevestigingswijze: kabelbinder, kleefstrip

Insteekkaart

- Materiaal: Polypropyleen
- Temperatuurbereik: -10 °C tot +90 °C



Een handleiding voor de Forkliftag vindt u op [pagina 34](#).



Artikelnr.	Bestelreferentie	Omschrijving	Hoogte (mm)	Breedte (mm)	Verpakking
Enkel houders					
136597	FLT-NL-ETSH-V2-A	Forkliftag-houders	260,00	153,00	10 Forkliftag-houders
Enkel insteekkaarten					
806700	FLT-NL-ETSI-51-10	Forkliftag-insteekkaarten	193,00	144,00	10 Forkliftag-insteekkaarten
806696	FLT-NL-ETSI-51-50	Forkliftag-insteekkaarten	193,00	144,00	50 Forkliftag-insteekkaarten
Kits - houders en insteekkaarten					
136119	FLT-NL-ETI-51-V2-1-A	Forkliftag-kit	-	-	1 Forkliftag-houder, 5 insteekkaarten en 1 stift
136163	FLT-NL-ETI-51-V2-2-A	Forkliftag-kit	-	-	2 Forkliftag-houders, 10 insteekkaarten en 1 stift
136207	FLT-NL-ETI-51-V2-3-A	Forkliftag-kit	-	-	3 Forkliftag-houders, 15 insteekkaarten en 1 stift
136252	FLT-NL-ETI-51-V2-4-A	Forkliftag-kit	-	-	4 Forkliftag-houders, 20 insteekkaarten en 1 stift
136296	FLT-NL-ETI-51-V2-5-A	Forkliftag-kit	-	-	5 Forkliftag-houders, 25 insteekkaarten en 1 stift
138388	FLT-NL-ETI-51-V2-A	Forkliftag-kit	-	-	10 Forkliftag-houders, 10 insteekkaarten en 1 stift

NANOTAG™ VOOR HIJSTOEESTELLEN

De Nanotag voor hijstoestellen werd ontworpen om de “VWB (Veilige werkbelasting)” / “Volgende inspectiedatum” duidelijk weer te geven op de plaats van gebruik.

- Een reeks gekleurde insteekkaarten maakt een bijkomende visuele kwalificatie mogelijk
- De NAN I-insteekkaart kan de “Veilige werkbelasting (VWB)” en de “Volgende inspectiedatum” registreren

Houder

- **Materiaal:** Nylon
- **Temperatuurbereik:** -20 °C tot +80 °C
- **Bevestigingswijze:** splitring, kabelbinder
- **Extra functie:** RFID-chip die standaard is ingewerkt

Insteekkaart

- **Materiaal:** Polypropyleen
- **Temperatuurbereik:** -10 °C tot +90 °C
- **Ontwerp:** identiek aan beide zijden

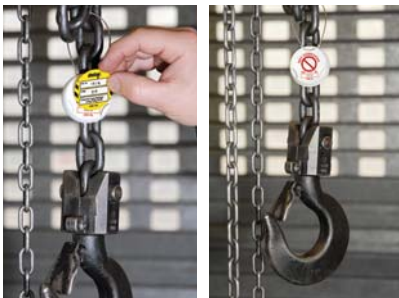


Een handleiding voor de Nanotag vindt u op [pagina 34](#).

Artikelnr.	Bestelreferentie	Omschrijving	Tekst/legende	Kleur	Hoogte (mm)	Breedte (mm)	Verpakking
Enkel houders							
833444	NAN-NL-NAN-A	Nanotag-houder		Rood op Wit	54,00	26,00	20 Nanotag-houders, 40 kabelbinders (150mm), 1 stift
Enkel insteekkaarten							
833473	NAN-NL-NAN-I-RD-20	Nanotag-insteekkaart	Veilige werkbelasting, volgende inspectiedatum	Wit op Rood	34,00	18,00	20 Nanotag-insteekkaarten
833474	NAN-NL-NAN-I-BL-20	Nanotag-insteekkaart	Veilige werkbelasting, volgende inspectiedatum	Wit op Blauw	34,00	18,00	20 Nanotag-insteekkaarten
833475	NAN-NL-NAN-I-YL-20	Nanotag-insteekkaart	Veilige werkbelasting, volgende inspectiedatum	Zwart op Geel	34,00	18,00	20 Nanotag-insteekkaarten
833476	NAN-NL-NAN-I-GN-20	Nanotag-insteekkaart	Veilige werkbelasting, volgende inspectiedatum	Wit op Groen	34,00	18,00	20 Nanotag-insteekkaarten
833477	NAN-NL-NAN-I-WH-20	Nanotag-insteekkaart	Veilige werkbelasting, volgende inspectiedatum	Zwart op Wit	34,00	18,00	20 Nanotag-insteekkaarten
833478	NAN-NL-NAN-I-PL-20	Nanotag-insteekkaart	Veilige werkbelasting, volgende inspectiedatum	Wit op Paars	34,00	18,00	20 Nanotag-insteekkaarten
833479	NAN-NL-NAN-I-OR-20	Nanotag-insteekkaart	Veilige werkbelasting, volgende inspectiedatum	Wit op Oranje	34,00	18,00	20 Nanotag-insteekkaarten
Kits - houders en insteekkaarten							
833480	NAN-NL-PK-NAN-I-YL	Nanotag-kit	Veilige werkbelasting, volgende inspectiedatum	Zwart op Geel	-	-	20 Nanotag-houders, 20 Nanotag-insteekkaarten, 1 stift
833481	NAN-NL-PK-NAN-I-RD	Nanotag-kit	Veilige werkbelasting, volgende inspectiedatum	Wit op Rood	-	-	20 Nanotag-houders, 20 Nanotag-insteekkaarten, 1 stift
833482	NAN-NL-PK-NAN-I-GN	Nanotag-kit	Veilige werkbelasting, volgende inspectiedatum	Wit op Groen	-	-	20 Nanotag-houders, 20 Nanotag-insteekkaarten, 1 stift
833483	NAN-NL-PK-NAN-I-BL	Nanotag-kit	Veilige werkbelasting, volgende inspectiedatum	Wit op Blauw	-	-	20 Nanotag-houders, 20 Nanotag-insteekkaarten, 1 stift
833484	NAN-NL-PK-NAN-I-PL	Nanotag-kit	Veilige werkbelasting, volgende inspectiedatum	Wit op Paars	-	-	20 Nanotag-houders, 20 Nanotag-insteekkaarten, 1 stift
833485	NAN-NL-PK-NAN-I-OR	Nanotag-kit	Veilige werkbelasting, volgende inspectiedatum	Wit op Oranje	-	-	20 Nanotag-houders, 20 Nanotag-insteekkaarten, 1 stift
833486	NAN-NL-PK-NAN-I-WH	Nanotag-kit	Veilige werkbelasting, volgende inspectiedatum	Zwart op Wit	-	-	20 Nanotag-houders, 20 Nanotag-insteekkaarten, 1 stift

Alle in deze catalogus vermelde **Brady-statusmarkeringsoplossingen** zijn verkrijgbaar in verschillende talen. Voor het artikelnummer dat overeenstemt met de gewenste taal, ga naar de productindex op [pagina's 40 tot 45](#).





UNITAG® VOOR HIJSTOESTELLEN

De Unitag voor hijstoestellen werd ontworpen om de "VWB / Volgende inspectiedatum" duidelijk weer te geven op de plaats van gebruik.

- Een reeks gekleurde insteekkaarten maakt een bijkomende visuele kwalificatie mogelijk
- De UNI I-insteekkaart kan de "Veilige werkbelasting (VWB)" en de "Volgende inspectiedatum" registreren
- Unitag-houders kunnen geleverd worden met bevestigingsstropen in nylon, roestvrij staal of plastic gecoate staaldraad

Houder

- **Materiaal:** Nylon
- **Temperatuurbereik:** -20 °C tot +80 °C
- **Bevestigingswijze:** strop

Insteekkaart

- **Materiaal:** Polypropyleen
- **Temperatuurbereik:** -10 °C tot +90 °C
- **Ontwerp:** identiek aan beide zijden



Een handleiding voor de Unitag vindt u op **pagina 35**.



Artikelnr.	Bestelreferentie	Omschrijving	Tekst/legende	Kleur	Diameter (mm)	Verpakking
Enkel houders						
832854	UNI-NL-UNH-6-A	Unitag-houder	Niet gebruiken	Rood op Wit	50,00	20 houders, 20 nylon bevestigingsstropen (150mm), 1 stift
832855	UNI-NL-UNH-6-SS-A	Unitag-houder	Niet gebruiken	Rood op Wit	50,00	20 houders, 20 bevestigingsstropen in staaldraad (150mm), 1 stift
832856	UNI-NL-UNH-6-PC-A	Unitag-houder	Niet gebruiken	Rood op Wit	50,00	20 houders, 20 bevestigingsstropen in plastic gecoate staaldraad (150mm), 1 stift
832857	UNI-NL-UNH-9-A	Unitag-houder	Niet gebruiken	Rood op Wit	50,00	20 houders, 20 nylon bevestigingsstropen (225mm), 1 stift
832858	UNI-NL-UNH-9-SS-A	Unitag-houder	Niet gebruiken	Rood op Wit	50,00	20 houders, 20 bevestigingsstropen in roestvrij staal (225mm), 1 stift
832859	UNI-NL-UNH-9-PC-A	Unitag-houder	Niet gebruiken	Rood op Wit	50,00	20 houders, 20 bevestigingsstropen in plastic gecoate staaldraad (225mm), 1 stift
832860	UNI-NL-UNH-12-A	Unitag-houder	Niet gebruiken	Rood op Wit	50,00	20 houders, 20 nylon bevestigingsstropen (300mm), 1 stift
Enkel insteekkaarten						
832861	UNI-NL-UNI-I-WH-20	Unitag-insteekkaart	Veilige werkbelasting, volgende inspectiedatum	Zwart op Wit	41,00	20 Unitag-insteekkaarten
832862	UNI-NL-UNI-I-PL-20	Unitag-insteekkaart	Veilige werkbelasting, volgende inspectiedatum	Wit op Paars	41,00	20 Unitag-insteekkaarten
832863	UNI-NL-UNI-I-OR-20	Unitag-insteekkaart	Veilige werkbelasting, volgende inspectiedatum	Wit op Oranje	41,00	20 Unitag-insteekkaarten
832864	UNI-NL-UNI-I-GN-20	Unitag-insteekkaart	Veilige werkbelasting, volgende inspectiedatum	Wit op Groen	41,00	20 Unitag-insteekkaarten
832865	UNI-NL-UNI-I-BL-20	Unitag-insteekkaart	Veilige werkbelasting, volgende inspectiedatum	Wit op Blauw	41,00	20 Unitag-insteekkaarten
832866	UNI-NL-UNI-I-RD-20	Unitag-insteekkaart	Veilige werkbelasting, volgende inspectiedatum	Wit op Rood	41,00	20 Unitag-insteekkaarten
832867	UNI-NL-UNI-I-YL-20	Unitag-insteekkaart	Veilige werkbelasting, volgende inspectiedatum	Zwart op Geel	41,00	20 Unitag-insteekkaarten
Kits - houders en insteekkaarten						
832868	UNI-NL-PK-UNI-I-RD	Unitag-kit	Veilige werkbelasting, volgende inspectiedatum	Wit op Rood	-	20 Unitag-houders, 20 Unitag-insteekkaarten, 20 nylon bevestigingsstropen (225mm), 1 stift
832869	UNI-NL-PK-UNI-I-YL	Unitag-kit	Veilige werkbelasting, volgende inspectiedatum	Zwart op Geel	-	20 Unitag-houders, 20 Unitag-insteekkaarten, 20 nylon bevestigingsstropen (225mm), 1 stift
832870	UNI-NL-PK-UNI-I-BL	Unitag-kit	Veilige werkbelasting, volgende inspectiedatum	Wit op Blauw	-	20 Unitag-houders, 20 Unitag-insteekkaarten, 20 nylon bevestigingsstropen (225mm), 1 stift
832871	UNI-NL-PK-UNI-I-WH	Unitag-kit	Veilige werkbelasting, volgende inspectiedatum	Zwart op Wit	-	20 Unitag-houders, 20 Unitag-insteekkaarten, 20 nylon bevestigingsstropen (225mm), 1 stift
832872	UNI-NL-PK-UNI-I-PL	Unitag-kit	Veilige werkbelasting, volgende inspectiedatum	Wit op Paars	-	20 Unitag-houders, 20 Unitag-insteekkaarten, 20 nylon bevestigingsstropen (225mm), 1 stift
832873	UNI-NL-PK-UNI-I-OR	Unitag-kit	Veilige werkbelasting, volgende inspectiedatum	Wit op Oranje	-	20 Unitag-houders, 20 Unitag-insteekkaarten, 20 nylon bevestigingsstropen (225mm), 1 stift
832874	UNI-NL-PK-UNI-I-GN	Unitag-kit	Veilige werkbelasting, volgende inspectiedatum	Wit op Groen	-	20 Unitag-houders, 20 Unitag-insteekkaarten, 20 nylon bevestigingsstropen (225mm), 1 stift

MICROTAG® VOOR HIJSTOESTELLEN

De Microtag voor hijstoestellen werd ontworpen om de “VWB (Veilige werkbelasting)” / “Volgende inspectiedatum” duidelijk weer te geven op de plaats van gebruik.

- Een reeks gekleurde insteekkaarten maakt een bijkomende visuele kwalificatie mogelijk
- De MTI I-insteekkaart kan de “Veilige werkbelasting (VWB)” en de “Volgende inspectiedatum” registreren

Houder

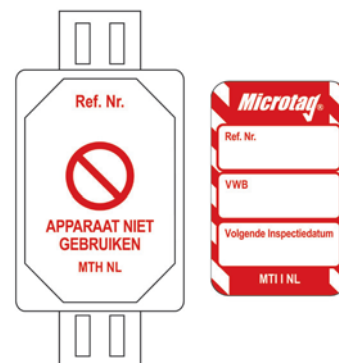
- **Materiaal:** Nylon
- **Temperatuurbereik:** - 20 °C tot + 80 °C
- **Befestigingswijze:** kabelbinder, kleefstrip

Insteekkaart

- **Materiaal:** Polypropyleen
- **Temperatuurbereik:** -10 °C tot +90 °C
- **Ontwerp:** identiek aan beide zijden



Een handleiding voor de Microtag vindt u op [pagina 35](#).



Artikelnr.	Bestelreferentie	Omschrijving	Tekst/legende	Kleur	Hoogte (mm)	Breedte (mm)	Verpakking
Enkel houders							
806724	MIC-NL-MTH-A	Microtag-houder	Apparaat niet gebruiken	Rood op Wit	81,00	30,00	20 Microtag-houders, 40 kabelbinders (150mm), 1 stift
Enkel insteekkaarten							
832223	MIC-NL-MTI-I-BL-20	Microtag-insteekkaart	Veilige werkbelasting, volgende inspectiedatum	Wit op Blauw	47,00	30,00	20 Microtag-insteekkaarten
832224	MIC-NL-MTI-I-GN-20	Microtag-insteekkaart	Veilige werkbelasting, volgende inspectiedatum	Wit op Groen	47,00	30,00	20 Microtag-insteekkaarten
832225	MIC-NL-MTI-I-OR-20	Microtag-insteekkaart	Veilige werkbelasting, volgende inspectiedatum	Wit op Oranje	47,00	30,00	20 Microtag-insteekkaarten
832226	MIC-NL-MTI-I-PL-20	Microtag-insteekkaart	Veilige werkbelasting, volgende inspectiedatum	Wit op Paars	47,00	30,00	20 Microtag-insteekkaarten
832227	MIC-NL-MTI-I-RD-20	Microtag-insteekkaart	Veilige werkbelasting, volgende inspectiedatum	Wit op Rood	47,00	30,00	20 Microtag-insteekkaarten
832228	MIC-NL-MTI-I-YL-20	Microtag-insteekkaart	Veilige werkbelasting, volgende inspectiedatum	Zwart op Geel	47,00	30,00	20 Microtag-insteekkaarten
832229	MIC-NL-MTI-I-WH-20	Microtag-insteekkaart	Veilige werkbelasting, volgende inspectiedatum	Zwart op Wit	47,00	30,00	20 Microtag-insteekkaarten
Kits - houders en insteekkaarten							
832230	MIC-NL-PK-MTI-I-BL	Microtag-kit	Veilige werkbelasting, volgende inspectiedatum	Wit op Blauw	-	-	20 Microtag-houders, 20 Microtag-insteekkaarten, 1 stift
832231	MIC-NL-PK-MTI-I-YL	Microtag-kit	Veilige werkbelasting, volgende inspectiedatum	Zwart op Geel	-	-	20 Microtag-houders, 20 Microtag-insteekkaarten, 1 stift
832232	MIC-NL-PK-MTI-I-RD	Microtag-kit	Veilige werkbelasting, volgende inspectiedatum	Wit op Rood	-	-	20 Microtag-houders, 20 Microtag-insteekkaarten, 1 stift
832233	MIC-NL-PK-MTI-I-GN	Microtag-kit	Veilige werkbelasting, volgende inspectiedatum	Wit op Groen	-	-	20 Microtag-houders, 20 Microtag-insteekkaarten, 1 stift
832234	MIC-NL-PK-MTI-I-WH	Microtag-kit	Veilige werkbelasting, volgende inspectiedatum	Zwart op Wit	-	-	20 Microtag-houders, 20 Microtag-insteekkaarten, 1 stift
832235	MIC-NL-PK-MTI-I-OR	Microtag-kit	Veilige werkbelasting, volgende inspectiedatum	Wit op Oranje	-	-	20 Microtag-houders, 20 Microtag-insteekkaarten, 1 stift
832236	MIC-NL-PK-MTI-I-PL	Microtag-kit	Veilige werkbelasting, volgende inspectiedatum	Wit op Paars	-	-	20 Microtag-houders, 20 Microtag-insteekkaarten, 1 stift

Alle in deze catalogus vermelde **Brady-statusmarkeringsoplossingen** zijn verkrijgbaar in verschillende talen. Voor het artikelnummer dat overeenstemt met de gewenste taal, ga naar de productindex op [pagina's 40 tot 45](#).





MEWP-TAG

De MEWP-tag is bedoeld om frequente inspecties, onderhoud en identificatie van mobiele hoogwerkers te helpen controleren.

- De MEWP-insteekkaart bevat een overzichtelijke, vóór gebruik door te nemen checklist voor de operator en ruimte voor het registreren van 32 inspecties
- De houder biedt meerdere bevestigingsopties, zoals kabelbinder of kleefstrip.
- Zorgt ervoor dat MEWP-operatoren duidelijk op de hoogte zijn van de laatste status van het materiaal op de plaats van gebruik

Houder

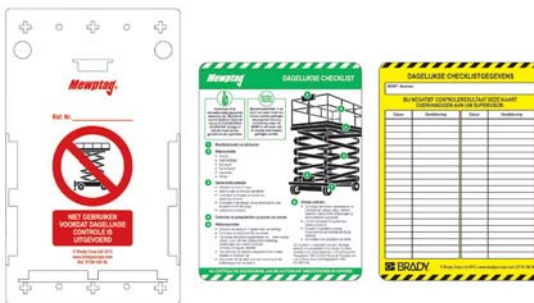
- Materiaal: ABS
- Temperatuurbereik: -5 °C tot +65 °C
- Bevestigingswijze: kabelbinder, kleefstrip

Insteekkaart

- Materiaal: Polypropyleen
- Temperatuurbereik: -10 °C tot +90 °C



Een handleiding voor de MEWP-tag vindt u op [pagina 36](#).



Artikelnr.	Bestelreferentie	Omschrijving	Hoogte (mm)	Breedte (mm)	Verpakking
Accessoires					
833759	SUND-PENHOLDER	Klem voor permanente stift	-	-	Pak van 10
Enkel houders					
137803	MEWP-NL-ETSH-500-V2-A	MEWP Tag-houder	260,00	153,00	10 MEWP-houders
Enkel insteekkaarten					
831803	MEWP-NL-ETSI-550-10	MEWP Tag-insteekkaart	193,00	144,00	10 MEWP-insteekkaarten
831804	MEWP-NL-ETSI-550-50	MEWP Tag-insteekkaart	193,00	144,00	50 MEWP-insteekkaarten
Kits - houders en insteekkaarten					
136141	MEWP-NL-ETI-550-V2-1-A	MEWP Tag-kit	-	-	1 MEWP-houders, 5 MEWP-insteekkaarten, 1 stift
136185	MEWP-NL-ETI-550-V2-2-A	MEWP Tag-kit	-	-	2 MEWP-houders, 10 MEWP-insteekkaarten, 1 stift
136229	MEWP-NL-ETI-550-V2-3-A	MEWP Tag-kit	-	-	3 MEWP-houders, 15 MEWP-insteekkaarten, 1 stift
136274	MEWP-NL-ETI-550-V2-4-A	MEWP Tag-kit	-	-	4 MEWP-houders, 20 MEWP-insteekkaarten, 1 stift
136318	MEWP-NL-ETI-550-V2-5-A	MEWP Tag-kit	-	-	5 MEWP-houders, 25 MEWP-insteekkaarten, 1 stift
137781	MEWP-NL-ETI-550-V2-A	MEWP Tag-kit	-	-	10 MEWP-houders, 10 MEWP-insteekkaarten, 1 stift



MULTITAG®

Multitag wordt vaak gebruikt voor het beheren van productielijnmachines waar de besturingspanelen weinig plaats bieden voor bevestiging van een tag.

- Zorgt ervoor dat machineoperatoren zich bewust zijn van de status van het materiaal, risico's en waarschuwingen
- Registreert tot 12 gegevens met betrekking tot de "Volgende inspectiedatum"

Houder

- Materiaal: Polycarbonaat
- Temperatuurbereik: -20 °C tot +130 °C
- Bevestigingswijze: kabelbinder, kleefstrip

Insteekkaart

- Materiaal: Polypropyleen
- Temperatuurbereik: -10 °C tot +90 °C



Een handleiding voor de Multitag vindt u op [pagina 36](#).

Artikelnr.	Bestelreferentie	Omschrijving	Hoogte (mm)	Breedte (mm)	Verpakking
Enkel houders					
811019	MUL-NL-EITH-A	Multitag-houder	210,00	55,00	10 Multitag-houders
Enkel insteekkaarten					
806744	MUL-NL-EITL-STD-50	Multitag-insteekkaart	164,00	50,00	50 Multitag-insteekkaarten
806748	MUL-NL-EITL-STD-10	Multitag-insteekkaart	164,00	50,00	10 Multitag-insteekkaarten
Kits - houders en insteekkaarten					
806740	MUL-NL-EITH-L-A	Multitag-kit	-	-	10 Multitag-houders, 10 Multitag-insteekkaarten, 1 stift

UNITAG® VOOR MACHINES

De Unitag voor machines werd ontworpen om de "Volgende inspectiedatum" / "Volgende testdatum" duidelijk weer te geven op de plaats van gebruik.

- Een reeks gekleurde insteekkaarten maakt een bijkomende visuele kwalificatie mogelijk
- De UNI GP-insteekkaart registreert de "Volgende testdatum"
- De UNI GPI-insteekkaart registreert de "Volgende inspectiedatum"
- Unitag-houders worden geleverd met bevestigingsstroppen in nylon, roestvrij staal of plastic gecoate staaldraad

Houder

- **Materiaal:** Nylon
- **Temperatuurbereik:** -20 °C tot +80 °C
- **Bevestigingswijze:** strop

Insteekkaart

- **Materiaal:** Polypropyleen
- **Temperatuurbereik:** -10 °C tot +90 °C
- **Ontwerp:** identiek aan beide zijden



Een handleiding voor de Unitag vindt u op **pagina 35**.



Legende:
Volgende inspectiedatum



Legende:
Volgende testdatum

Artikelnr.	Bestelreferentie	Omschrijving	Tekst/legende	Kleur	Diameter (mm)	Verpakking
Enkel houders						
832854	UNI-NL-UNH-6-A	Unitag-houder	Niet gebruiken	Rood op Wit	50,00	20 houders, 20 nylon bevestigingsstroppen (150mm), 1 stift
832855	UNI-NL-UNH-6-SS-A	Unitag-houder	Niet gebruiken	Rood op Wit	50,00	20 houders, 20 bevestigingsstroppen in staaldraad (150mm), 1 stift
832856	UNI-NL-UNH-6-PC-A	Unitag-houder	Niet gebruiken	Rood op Wit	50,00	20 houders, 20 bevestigingsstroppen in plastic gecoate staaldraad (150mm), 1 stift
832857	UNI-NL-UNH-9-A	Unitag-houder	Niet gebruiken	Rood op Wit	50,00	20 houders, 20 nylon bevestigingsstroppen (225mm), 1 stift
832858	UNI-NL-UNH-9-SS-A	Unitag-houder	Niet gebruiken	Rood op Wit	50,00	20 houders, 20 bevestigingsstroppen in roestvrij staal (225mm), 1 stift
832859	UNI-NL-UNH-9-PC-A	Unitag-houder	Niet gebruiken	Rood op Wit	50,00	20 houders, 20 bevestigingsstroppen in plastic gecoate staaldraad (225mm), 1 stift
832860	UNI-NL-UNH-12-A	Unitag-houder	Niet gebruiken	Rood op Wit	50,00	20 houders, 20 nylon bevestigingsstroppen (300mm), 1 stift
Enkel insteekkaarten						
832875	UNI-NL-UNI-GP-RD-20	Unitag-insteekkaart	Volgende testdatum	Wit op Rood	41,00	20 insteekkaarten
832876	UNI-NL-UNI-GP-BL-20	Unitag-insteekkaart	Volgende testdatum	Wit op Blauw	41,00	20 insteekkaarten
832877	UNI-NL-UNI-GP-GN-20	Unitag-insteekkaart	Volgende testdatum	Wit op Groen	41,00	20 insteekkaarten
832878	UNI-NL-UNI-GP-OR-20	Unitag-insteekkaart	Volgende testdatum	Wit op Oranje	41,00	20 insteekkaarten
832879	UNI-NL-UNI-GP-PL-20	Unitag-insteekkaart	Volgende testdatum	Wit op Paars	41,00	20 insteekkaarten
832880	UNI-NL-UNI-GP-WH-20	Unitag-insteekkaart	Volgende testdatum	Zwart op Wit	41,00	20 insteekkaarten
832881	UNI-NL-UNI-GPI-YL-20	Unitag-insteekkaart	Volgende testdatum	Zwart op Geel	41,00	20 insteekkaarten
832889	UNI-NL-UNI-GPI-YL-20	Unitag-insteekkaart	Volgende inspectiedatum	Zwart op Geel	41,00	20 insteekkaarten
832890	UNI-NL-UNI-GPI-RD-20	Unitag-insteekkaart	Volgende inspectiedatum	Wit op Rood	41,00	20 insteekkaarten
832891	UNI-NL-UNI-GPI-BL-20	Unitag-insteekkaart	Volgende inspectiedatum	Wit op Blauw	41,00	20 insteekkaarten
832892	UNI-NL-UNI-GPI-GN-20	Unitag-insteekkaart	Volgende inspectiedatum	Wit op Groen	41,00	20 insteekkaarten
832893	UNI-NL-UNI-GPI-OR-20	Unitag-insteekkaart	Volgende inspectiedatum	Wit op Oranje	41,00	20 insteekkaarten
832894	UNI-NL-UNI-GPI-PL-20	Unitag-insteekkaart	Volgende inspectiedatum	Wit op Paars	41,00	20 insteekkaarten
832895	UNI-NL-UNI-GPI-WH-20	Unitag-insteekkaart	Volgende inspectiedatum	Zwart op Wit	41,00	20 insteekkaarten
Kits - houders en insteekkaarten						
832882	UNI-NL-PK-GP-YL	Unitag-kit	Volgende testdatum	Zwart op Geel	-	20 houders, 20 nylon bevestigingsstroppen (225mm), 20 insteekkaarten
832883	UNI-NL-PK-GP-GN	Unitag-kit	Volgende testdatum	Wit op Groen	-	20 houders, 20 nylon bevestigingsstroppen (225mm), 20 insteekkaarten
832884	UNI-NL-PK-GP-RD	Unitag-kit	Volgende testdatum	Wit op Rood	-	20 houders, 20 nylon bevestigingsstroppen (225mm), 20 insteekkaarten
832885	UNI-NL-PK-GP-WH	Unitag-kit	Volgende testdatum	Zwart op Wit	-	20 houders, 20 nylon bevestigingsstroppen (225mm), 20 insteekkaarten
832886	UNI-NL-PK-GP-BL	Unitag-kit	Volgende testdatum	Wit op Blauw	-	20 houders, 20 nylon bevestigingsstroppen (225mm), 20 insteekkaarten
832887	UNI-NL-PK-GP-PL	Unitag-kit	Volgende testdatum	Wit op Paars	-	20 houders, 20 nylon bevestigingsstroppen (225mm), 20 insteekkaarten
832888	UNI-NL-PK-GP-OR	Unitag-kit	Volgende testdatum	Wit op Oranje	-	20 houders, 20 nylon bevestigingsstroppen (225mm), 20 insteekkaarten
832896	UNI-NL-PK-GPI-BL	Unitag-kit	Volgende inspectiedatum	Wit op Blauw	-	20 houders, 20 nylon bevestigingsstroppen (225mm), 20 insteekkaarten
832897	UNI-NL-PK-GPI-RD	Unitag-kit	Volgende inspectiedatum	Wit op Rood	-	20 houders, 20 nylon bevestigingsstroppen (225mm), 20 insteekkaarten
832898	UNI-NL-PK-GPI-GN	Unitag-kit	Volgende inspectiedatum	Wit op Groen	-	20 houders, 20 nylon bevestigingsstroppen (225mm), 20 insteekkaarten
832899	UNI-NL-PK-GPI-YL	Unitag-kit	Volgende inspectiedatum	Zwart op Geel	-	20 houders, 20 nylon bevestigingsstroppen (225mm), 20 insteekkaarten
832900	UNI-NL-PK-GPI-OR	Unitag-kit	Volgende inspectiedatum	Wit op Oranje	-	20 houders, 20 nylon bevestigingsstroppen (225mm), 20 insteekkaarten
832901	UNI-NL-PK-GPI-PL	Unitag-kit	Volgende inspectiedatum	Wit op Paars	-	20 houders, 20 nylon bevestigingsstroppen (225mm), 20 insteekkaarten
832902	UNI-NL-PK-GPI-WH	Unitag-kit	Volgende inspectiedatum	Zwart op Wit	-	20 houders, 20 nylon bevestigingsstroppen (225mm), 20 insteekkaarten

Alle in deze catalogus vermelde **Brady-statusmarkeringsoplossingen** zijn verkrijgbaar in verschillende talen. Voor het artikelnummer dat overeenstemt met de gewenste taal, ga naar de productindex op **pagina's 40 tot 45**.



Engels



Duits



Frans



Nederlands



Noors



Fins



Zweeds



Turks



Russisch



Deens

NANOTAG™ VOOR MACHINES

De Nanotag voor machines werd ontworpen om de “Volgende inspectiedatum” / “Volgende testdatum” duidelijk weer te geven op de plaats van gebruik.

- Een reeks gekleurde insteekkaarten maakt een bijkomende visuele kwalificatie mogelijk
- De NAN GP-insteekkaart registreert de “Volgende testdatum”
- De NAN GPI-insteekkaart registreert de “Volgende inspectiedatum”

Houder

- **Materiaal:** Nylon
- **Temperatuurbereik:** -20 °C tot +80 °C
- **Bevestigingswijze:** splitring, kabelbinder
- **Extra functie:** RFID-chip die standaard is ingewerkt

Insteekkaart

- **Materiaal:** Polypropyleen
- **Temperatuurbereik:** -10 °C tot +90 °C
- **Ontwerp:** identiek aan beide zijden



Een handleiding voor de Nanotag vindt u op **pagina 34**.



Legende:
Volgende inspectiedatum

Legende:
Volgende testdatum

Artikelnr.	Bestelreferentie	Omschrijving	Tekst/legende	Kleur	Hoogte (mm)	Breedte (mm)	Verpakking
Enkel houders							
833444	NAN-NL-NAN-A	Nanotag-houder		Rood op Wit	54,00	26,00	20 Nanotag-houders, 40 kabelbinders (150mm), 1 stift
Enkel insteekkaarten							
833445	NAN-NL-NAN-GP-OR-20	Nanotag-insteekkaart	Volgende testdatum	Wit op Oranje	34,00	18,00	20 Nanotag-insteekkaarten
833446	NAN-NL-NAN-GP-YL-20	Nanotag-insteekkaart	Volgende testdatum	Zwart op Geel	34,00	18,00	20 Nanotag-insteekkaarten
833447	NAN-NL-NAN-GP-BL-20	Nanotag-insteekkaart	Volgende testdatum	Wit op Blauw	34,00	18,00	20 Nanotag-insteekkaarten
833448	NAN-NL-NAN-GP-GN-20	Nanotag-insteekkaart	Volgende testdatum	Wit op Groen	34,00	18,00	20 Nanotag-insteekkaarten
833449	NAN-NL-NAN-GP-RD-20	Nanotag-insteekkaart	Volgende testdatum	Wit op Rood	34,00	18,00	20 Nanotag-insteekkaarten
833450	NAN-NL-NAN-GP-WH-20	Nanotag-insteekkaart	Volgende testdatum	Zwart op Wit	34,00	18,00	20 Nanotag-insteekkaarten
833451	NAN-NL-NAN-GP-PL-20	Nanotag-insteekkaart	Volgende testdatum	Wit op Paars	34,00	18,00	20 Nanotag-insteekkaarten
833459	NAN-NL-NAN-GPI-YL-20	Nanotag-insteekkaart	Volgende inspectiedatum	Zwart op Geel	34,00	18,00	20 Nanotag-insteekkaarten
833460	NAN-NL-NAN-GPI-OR-20	Nanotag-insteekkaart	Volgende inspectiedatum	Wit op Oranje	34,00	18,00	20 Nanotag-insteekkaarten
833461	NAN-NL-NAN-GPI-RD-20	Nanotag-insteekkaart	Volgende inspectiedatum	Wit op Rood	34,00	18,00	20 Nanotag-insteekkaarten
833462	NAN-NL-NAN-GPI-BL-20	Nanotag-insteekkaart	Volgende inspectiedatum	Wit op Blauw	34,00	18,00	20 Nanotag-insteekkaarten
833463	NAN-NL-NAN-GPI-GN-20	Nanotag-insteekkaart	Volgende inspectiedatum	Wit op Groen	34,00	18,00	20 Nanotag-insteekkaarten
833464	NAN-NL-NAN-GPI-PL-20	Nanotag-insteekkaart	Volgende inspectiedatum	Wit op Paars	34,00	18,00	20 Nanotag-insteekkaarten
833465	NAN-NL-NAN-GPI-WH-20	Nanotag-insteekkaart	Volgende inspectiedatum	Zwart op Wit	34,00	18,00	20 Nanotag-insteekkaarten
Kits - houders en insteekkaarten							
833452	NAN-NL-PK-GP-BL	Nanotag-kit	Volgende testdatum	Wit op Blauw	-	-	20 Nanotag-houders, 20 Nanotag-insteekkaarten, 1 stift
833453	NAN-NL-PK-GP-PL	Nanotag-kit	Volgende testdatum	Wit op Paars	-	-	20 Nanotag-houders, 20 Nanotag-insteekkaarten, 1 stift
833454	NAN-NL-PK-GP-YL	Nanotag-kit	Volgende testdatum	Zwart op Geel	-	-	20 Nanotag-houders, 20 Nanotag-insteekkaarten, 1 stift
833455	NAN-NL-PK-GP-GN	Nanotag-kit	Volgende testdatum	Wit op Groen	-	-	20 Nanotag-houders, 20 Nanotag-insteekkaarten, 1 stift
833456	NAN-NL-PK-GP-OR	Nanotag-kit	Volgende testdatum	Wit op Oranje	-	-	20 Nanotag-houders, 20 Nanotag-insteekkaarten, 1 stift
833457	NAN-NL-PK-GP-RD	Nanotag-kit	Volgende testdatum	Wit op Rood	-	-	20 Nanotag-houders, 20 Nanotag-insteekkaarten, 1 stift
833458	NAN-NL-PK-GP-WH	Nanotag-kit	Volgende testdatum	Zwart op Wit	-	-	20 Nanotag-houders, 20 Nanotag-insteekkaarten, 1 stift
833466	NAN-NL-PK-GPI-PL	Nanotag-kit	Volgende inspectiedatum	Wit op Paars	-	-	20 Nanotag-houders, 20 Nanotag-insteekkaarten, 1 stift
833467	NAN-NL-PK-GPI-BL	Nanotag-kit	Volgende inspectiedatum	Wit op Blauw	-	-	20 Nanotag-houders, 20 Nanotag-insteekkaarten, 1 stift
833468	NAN-NL-PK-GPI-GN	Nanotag-kit	Volgende inspectiedatum	Wit op Groen	-	-	20 Nanotag-houders, 20 Nanotag-insteekkaarten, 1 stift
833469	NAN-NL-PK-GPI-RD	Nanotag-kit	Volgende inspectiedatum	Wit op Rood	-	-	20 Nanotag-houders, 20 Nanotag-insteekkaarten, 1 stift
833470	NAN-NL-PK-GPI-OR	Nanotag-kit	Volgende inspectiedatum	Wit op Oranje	-	-	20 Nanotag-houders, 20 Nanotag-insteekkaarten, 1 stift
833471	NAN-NL-PK-GPI-WH	Nanotag-kit	Volgende inspectiedatum	Zwart op Wit	-	-	20 Nanotag-houders, 20 Nanotag-insteekkaarten, 1 stift
833472	NAN-NL-PK-GPI-YL	Nanotag-kit	Volgende inspectiedatum	Zwart op Geel	-	-	20 Nanotag-houders, 20 Nanotag-insteekkaarten, 1 stift



BEVESTIGINGSWIJZE VOOR DE NANOTAG™-HOUDER MET STALEN KABELBINDERS

De openingen die door het midden van de houders lopen, zijn breed genoeg zodat er kabelbinders in roestvrij staal doorheen kunnen.

Voor meer informatie, zie pagina 30.

MICROTAG® VOOR MACHINES

De Microtag voor machines werd ontworpen om de “Volgende inspectiedatum” / “Volgende testdatum” duidelijk weer te geven op de plaats van gebruik.

- Een reeks gekleurde insteekkaarten maakt een bijkomende visuele kwalificatie mogelijk
- De MTI GP-insteekkaart registreert de “Volgende testdatum”
- De MTI GPI-insteekkaart registreert de “Volgende inspectiedatum”
- Een Microtag-houder met barcode is ook beschikbaar

Houder

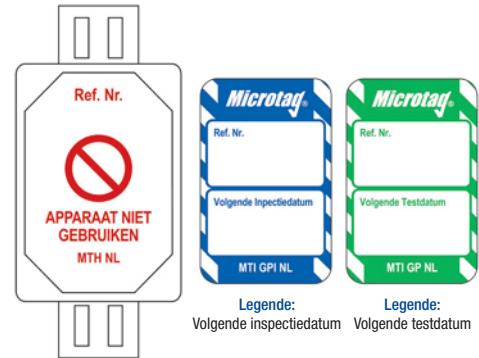
- **Materiaal:** Nylon
- **Temperatuurbereik:** -20 °C tot +80 °C
- **Bevestigingswijze:** kabelbinder, kleefstrip

Insteekkaart

- **Materiaal:** Polypropyleen
- **Temperatuurbereik:** -10 °C tot +90 °C
- **Ontwerp:** identiek aan beide zijden



Een handleiding voor de Microtag vindt u op [pagina 35](#).



Legende: Volgende inspectiedatum Legende: Volgende testdatum

Artikelnr.	Bestelreferentie	Omschrijving	Tekst/legende	Kleur	Hoogte (mm)	Breedte (mm)	Verpakking
Enkel houders							
806724	MIC-NL-MTH-A	Microtag-houder	Apparaat niet gebruiken	Rood op Wit	81,00	30,00	20 Microtag-houders, 40 kabelbinders (150mm), 1 stift
832208	MIC-NL-MTH-BARCODE-A	Microtag-houders (met barcode)	Apparaat niet gebruiken	Rood op Wit	81,00	30,00	20 Microtag-houders (met barcode), 40 kabelbinders (150mm), 1 stift
Enkel insteekkaarten							
832209	MIC-NL-MTI-GP-RD-20	Microtag-insteekkaart	Volgende testdatum	Wit op Rood	47,00	30,00	20 Microtag-insteekkaarten
832210	MIC-NL-MTI-GP-BL-20	Microtag-insteekkaart	Volgende testdatum	Wit op Blauw	47,00	30,00	20 Microtag-insteekkaarten
832211	MIC-NL-MTI-GP-GN-20	Microtag-insteekkaart	Volgende testdatum	Wit op Groen	47,00	30,00	20 Microtag-insteekkaarten
832212	MIC-NL-MTI-GP-OR-20	Microtag-insteekkaart	Volgende testdatum	Wit op Oranje	47,00	30,00	20 Microtag-insteekkaarten
832213	MIC-NL-MTI-GP-PL-20	Microtag-insteekkaart	Volgende testdatum	Wit op Paars	47,00	30,00	20 Microtag-insteekkaarten
832214	MIC-NL-MTI-GP-WH-20	Microtag-insteekkaart	Volgende testdatum	Zwart op Wit	47,00	30,00	20 Microtag-insteekkaarten
832215	MIC-NL-MTI-GP-YL-20	Microtag-insteekkaart	Volgende testdatum	Zwart op Geel	47,00	30,00	20 Microtag-insteekkaarten
832237	MIC-NL-MTI-GPI-BL-20	Microtag-insteekkaart	Volgende inspectiedatum	Wit op Blauw	47,00	30,00	20 Microtag-insteekkaarten
832238	MIC-NL-MTI-GPI-GN-20	Microtag-insteekkaart	Volgende inspectiedatum	Wit op Groen	47,00	30,00	20 Microtag-insteekkaarten
832239	MIC-NL-MTI-GPI-OR-20	Microtag-insteekkaart	Volgende inspectiedatum	Wit op Oranje	47,00	30,00	20 Microtag-insteekkaarten
832240	MIC-NL-MTI-GPI-PL-20	Microtag-insteekkaart	Volgende inspectiedatum	Wit op Paars	47,00	30,00	20 Microtag-insteekkaarten
832241	MIC-NL-MTI-GPI-WH-20	Microtag-insteekkaart	Volgende inspectiedatum	Zwart op Wit	47,00	30,00	20 Microtag-insteekkaarten
832242	MIC-NL-MTI-GPI-YL-20	Microtag-insteekkaart	Volgende inspectiedatum	Zwart op Geel	47,00	30,00	20 Microtag-insteekkaarten
832243	MIC-NL-MTI-GPI-RD-20	Microtag-insteekkaart	Volgende inspectiedatum	Wit op Rood	47,00	30,00	20 Microtag-insteekkaarten
Kits - houders en insteekkaarten							
832216	MIC-NL-PK-GP-GN	Microtag-kit	Volgende testdatum	Wit op Groen	-	-	20 Microtag-houders, 20 Microtag-insteekkaarten, 1 stift
832217	MIC-NL-PK-GP-BL	Microtag-kit	Volgende testdatum	Wit op Blauw	-	-	20 Microtag-houders, 20 Microtag-insteekkaarten, 1 stift
832218	MIC-NL-PK-GP-RD	Microtag-kit	Volgende testdatum	Wit op Rood	-	-	20 Microtag-houders, 20 Microtag-insteekkaarten, 1 stift
832219	MIC-NL-PK-GP-OR	Microtag-kit	Volgende testdatum	Wit op Oranje	-	-	20 Microtag-houders, 20 Microtag-insteekkaarten, 1 stift
832220	MIC-NL-PK-GP-YL	Microtag-kit	Volgende testdatum	Zwart op Geel	-	-	20 Microtag-houders, 20 Microtag-insteekkaarten, 1 stift
832221	MIC-NL-PK-GP-PL	Microtag-kit	Volgende testdatum	Wit op Paars	-	-	20 Microtag-houders, 20 Microtag-insteekkaarten, 1 stift
832222	MIC-NL-PK-GP-WH	Microtag-kit	Volgende testdatum	Zwart op Wit	-	-	20 Microtag-houders, 20 Microtag-insteekkaarten, 1 stift
832244	MIC-NL-PK-GPI-YL	Microtag-kit	Volgende inspectiedatum	Zwart op Geel	-	-	20 Microtag-houders, 20 Microtag-insteekkaarten, 1 stift
832245	MIC-NL-PK-GPI-PL	Microtag-kit	Volgende inspectiedatum	Wit op Paars	-	-	20 Microtag-houders, 20 Microtag-insteekkaarten, 1 stift
832246	MIC-NL-PK-GPI-WH	Microtag-kit	Volgende inspectiedatum	Zwart op Wit	-	-	20 Microtag-houders, 20 Microtag-insteekkaarten, 1 stift
832247	MIC-NL-PK-GPI-RD	Microtag-kit	Volgende inspectiedatum	Wit op Rood	-	-	20 Microtag-houders, 20 Microtag-insteekkaarten, 1 stift
832248	MIC-NL-PK-GPI-OR	Microtag-kit	Volgende inspectiedatum	Wit op Oranje	-	-	20 Microtag-houders, 20 Microtag-insteekkaarten, 1 stift
832249	MIC-NL-PK-GPI-GN	Microtag-kit	Volgende inspectiedatum	Wit op Groen	-	-	20 Microtag-houders, 20 Microtag-insteekkaarten, 1 stift
832250	MIC-NL-PK-GPI-BL	Microtag-kit	Volgende inspectiedatum	Wit op Blauw	-	-	20 Microtag-houders, 20 Microtag-insteekkaarten, 1 stift

Alle in deze catalogus vermelde **Brady-statusmarkeringsoplossingen** zijn verkrijgbaar in verschillende talen. Voor het artikelnummer dat overeenstemt met de gewenste taal, ga naar de productindex op [pagina's 40 tot 45](#).



MICROTAG® VOOR ELEKTRISCHE APPARATUUR

De Microtag voor elektrische apparatuur werd ontworpen om de "Volgende inspectiedatum" / "Volgende testdatum" duidelijk weer te geven op de plaats van gebruik.

- Een reeks gekleurde insteekkaarten maakt een bijkomende visuele kwalificatie mogelijk
- De MTI GP-insteekkaart registreert de "Volgende testdatum"
- Een Microtag-houder met barcode is ook beschikbaar

Houder

- **Materiaal:** Nylon
- **Temperatuurbereik:** -20 °C tot +80 °C
- **Bevestigingswijze:** kabelbinder, kleefstrip

Insteekkaart

- **Materiaal:** Polypropyleen
- **Temperatuurbereik:** -10 °C tot +90 °C
- **Ontwerp:** identiek aan beide zijden



Een handleiding voor de Microtag vindt u op [pagina 35](#).



Artikelnr.	Bestelreferentie	Omschrijving	Tekst/legende	Kleur	Hoogte (mm)	Breedte (mm)	Verpakking
Enkel houders							
806724	MIC-NL-MTH-A	Microtag-houder	Apparaat niet gebruiken	Rood op Wit	81,00	30,00	20 Microtag-houders, 40 kabelbinders (150mm), 1 stift
832208	MIC-NL-MTH-BARCODE-A	Microtag-houders (met barcode)	Apparaat niet gebruiken	Rood op Wit	81,00	30,00	20 Microtag-houders (met barcode), 40 kabelbinders (150mm), 1 stift
Enkel insteekkaarten							
832209	MIC-NL-MTI-GP-RD-20	Microtag-insteekkaart	Volgende testdatum	Wit op Rood	47,00	30,00	20 Microtag-insteekkaarten
832210	MIC-NL-MTI-GP-BL-20	Microtag-insteekkaart	Volgende testdatum	Wit op Blauw	47,00	30,00	20 Microtag-insteekkaarten
832211	MIC-NL-MTI-GP-GN-20	Microtag-insteekkaart	Volgende testdatum	Wit op Groen	47,00	30,00	20 Microtag-insteekkaarten
832212	MIC-NL-MTI-GP-OR-20	Microtag-insteekkaart	Volgende testdatum	Wit op Oranje	47,00	30,00	20 Microtag-insteekkaarten
832213	MIC-NL-MTI-GP-PL-20	Microtag-insteekkaart	Volgende testdatum	Wit op Paars	47,00	30,00	20 Microtag-insteekkaarten
832214	MIC-NL-MTI-GP-WH-20	Microtag-insteekkaart	Volgende testdatum	Zwart op Wit	47,00	30,00	20 Microtag-insteekkaarten
832215	MIC-NL-MTI-GP-YL-20	Microtag-insteekkaart	Volgende testdatum	Zwart op Geel	47,00	30,00	20 Microtag-insteekkaarten
Kits - houders en insteekkaarten							
832216	MIC-NL-PK-GP-GN	Microtag-kit	Volgende testdatum	Wit op Groen	-	-	20 Microtag-houders, 20 Microtag-insteekkaarten, 1 stift
832217	MIC-NL-PK-GP-BL	Microtag-kit	Volgende testdatum	Wit op Blauw	-	-	20 Microtag-houders, 20 Microtag-insteekkaarten, 1 stift
832218	MIC-NL-PK-GP-RD	Microtag-kit	Volgende testdatum	Wit op Rood	-	-	20 Microtag-houders, 20 Microtag-insteekkaarten, 1 stift
832219	MIC-NL-PK-GP-OR	Microtag-kit	Volgende testdatum	Wit op Oranje	-	-	20 Microtag-houders, 20 Microtag-insteekkaarten, 1 stift
832220	MIC-NL-PK-GP-YL	Microtag-kit	Volgende testdatum	Zwart op Geel	-	-	20 Microtag-houders, 20 Microtag-insteekkaarten, 1 stift
832221	MIC-NL-PK-GP-PL	Microtag-kit	Volgende testdatum	Wit op Paars	-	-	20 Microtag-houders, 20 Microtag-insteekkaarten, 1 stift
832222	MIC-NL-PK-GP-WH	Microtag-kit	Volgende testdatum	Zwart op Wit	-	-	20 Microtag-houders, 20 Microtag-insteekkaarten, 1 stift



BEVESTIGINGSWIJZE VOOR DE MICROTAG®-HOUDER MET NYLON KABELBINDERS

De meest voorkomende manier om een Microtag te bevestigen, is met een nylon kabelbinder door de openingen boven- en onderaan de tag. De Microtag-openingen zijn breed genoeg zodat de door Brady aanbevolen stalen kabelbinders er doorheen kunnen. Als bevestiging via de openingen geen optie is, dan kunnen kleefstrips aan de achterkant van de tags bevestigd worden. **Voor meer informatie, zie pagina 30.**

NANOTAG™ VOOR ELEKTRISCHE APPARATUUR

De Nanotag voor elektrische apparatuur werd ontworpen om de “Volgende inspectiedatum” / “Volgende testdatum” duidelijk weer te geven op de plaats van gebruik.

- Een reeks gekleurde insteekkaarten maakt een bijkomende visuele kwalificatie mogelijk
- De NAN GP-insteekkaart registreert de “Volgende testdatum”

Houder

- **Materiaal:** Nylon
- **Temperatuurbereik:** -20 °C tot +80 °C
- **Bevestigingswijze:** splitring, kabelbinder
- **Extra functie:** RFID-chip die standaard is ingewerkt

Insteekkaart

- **Materiaal:** Polypropyleen
- **Temperatuurbereik:** -10 °C tot +90 °C
- **Ontwerp:** identiek aan beide zijden



Een handleiding voor de Nanotag vindt u op [pagina 34](#).

Artikelnr.	Bestelreferentie	Omschrijving	Tekst/legende	Kleur	Hoogte (mm)	Breedte (mm)	Verpakking
Enkel houders							
833444	NAN-NL-NAN-A	Nanotag-houder		Rood op Wit	54,00	26,00	20 Nanotag-houders, 40 kabelbinders (150mm), 1 stift
Enkel insteekkaarten							
833445	NAN-NL-NAN-GP-OR-20	Nanotag-insteekkaart	Volgende testdatum	Wit op Oranje	34,00	18,00	20 Nanotag-insteekkaarten
833446	NAN-NL-NAN-GP-YL-20	Nanotag-insteekkaart	Volgende testdatum	Zwart op Geel	34,00	18,00	20 Nanotag-insteekkaarten
833447	NAN-NL-NAN-GP-BL-20	Nanotag-insteekkaart	Volgende testdatum	Wit op Blauw	34,00	18,00	20 Nanotag-insteekkaarten
833448	NAN-NL-NAN-GP-GN-20	Nanotag-insteekkaart	Volgende testdatum	Wit op Groen	34,00	18,00	20 Nanotag-insteekkaarten
833449	NAN-NL-NAN-GP-RD-20	Nanotag-insteekkaart	Volgende testdatum	Wit op Rood	34,00	18,00	20 Nanotag-insteekkaarten
833450	NAN-NL-NAN-GP-WH-20	Nanotag-insteekkaart	Volgende testdatum	Zwart op Wit	34,00	18,00	20 Nanotag-insteekkaarten
833451	NAN-NL-NAN-GP-PL-20	Nanotag-insteekkaart	Volgende testdatum	Wit op Paars	34,00	18,00	20 Nanotag-insteekkaarten
Kits - houders en insteekkaarten							
833452	NAN-NL-PK-GP-BL	Nanotag-kit	Volgende testdatum	Wit op Blauw	-	-	20 Nanotag-houders, 20 Nanotag-insteekkaarten, 1 stift
833453	NAN-NL-PK-GP-PL	Nanotag-kit	Volgende testdatum	Wit op Paars	-	-	20 Nanotag-houders, 20 Nanotag-insteekkaarten, 1 stift
833454	NAN-NL-PK-GP-YL	Nanotag-kit	Volgende testdatum	Zwart op Geel	-	-	20 Nanotag-houders, 20 Nanotag-insteekkaarten, 1 stift
833455	NAN-NL-PK-GP-GN	Nanotag-kit	Volgende testdatum	Wit op Groen	-	-	20 Nanotag-houders, 20 Nanotag-insteekkaarten, 1 stift
833456	NAN-NL-PK-GP-OR	Nanotag-kit	Volgende testdatum	Wit op Oranje	-	-	20 Nanotag-houders, 20 Nanotag-insteekkaarten, 1 stift
833457	NAN-NL-PK-GP-RD	Nanotag-kit	Volgende testdatum	Wit op Rood	-	-	20 Nanotag-houders, 20 Nanotag-insteekkaarten, 1 stift
833458	NAN-NL-PK-GP-WH	Nanotag-kit	Volgende testdatum	Zwart op Wit	-	-	20 Nanotag-houders, 20 Nanotag-insteekkaarten, 1 stift

Alle in deze catalogus vermelde **Brady-statusmarkeringsoplossingen** zijn verkrijgbaar in verschillende talen. Voor het artikelnummer dat overeenstemt met de gewenste taal, ga naar de productindex op [pagina's 40 tot 45](#).



UNITAG® VOOR ELEKTRISCHE APPARATUUR

De Unitag voor elektrische apparatuur werd ontworpen om de “Volgende inspectiedatum” / “Volgende testdatum” duidelijk weer te geven op de plaats van gebruik.

- Een reeks gekleurde insteekkaarten maakt een bijkomende visuele kwalificatie mogelijk
- De UNI GP-insteekkaart registreert de “Volgende testdatum”
- Unitag-houders geleverd met bevestigingsstropen in nylon, roestvrij staal of plastic gecoate staaldraad

Houder

- **Materiaal:** Nylon
- **Temperatuurbereik:** -20 °C tot +80 °C
- **Bevestigingswijze:** strop

Insteekkaart

- **Materiaal:** Polypropyleen
- **Temperatuurbereik:** -10 °C tot +90 °C
- **Ontwerp:** identiek aan beide zijden



Een handleiding voor de Unitag vindt u op **pagina 35**.



Artikelnr.	Bestelreferentie	Omschrijving	Tekst/legende	Kleur	Diameter (mm)	Verpakking
Enkel houders						
832854	UNI-NL-UNH-6-A	Unitag-houder	Niet gebruiken	Rood op Wit	50,00	20 houders, 20 nylon bevestigingsstropen (150mm), 1 stift
832855	UNI-NL-UNH-6-SS-A	Unitag-houder	Niet gebruiken	Rood op Wit	50,00	20 houders, 20 bevestigingsstropen in staaldraad (150mm), 1 stift
832856	UNI-NL-UNH-6-PC-A	Unitag-houder	Niet gebruiken	Rood op Wit	50,00	20 houders, 20 bevestigingsstropen in plastic gecoate staaldraad (150mm), 1 stift
832857	UNI-NL-UNH-9-A	Unitag-houder	Niet gebruiken	Rood op Wit	50,00	20 houders, 20 nylon bevestigingsstropen (225mm), 1 stift
832858	UNI-NL-UNH-9-SS-A	Unitag-houder	Niet gebruiken	Rood op Wit	50,00	20 houders, 20 bevestigingsstropen in roestvrij staal (225mm), 1 stift
832859	UNI-NL-UNH-9-PC-A	Unitag-houder	Niet gebruiken	Rood op Wit	50,00	20 houders, 20 bevestigingsstropen in plastic gecoate staaldraad (225mm), 1 stift
832860	UNI-NL-UNH-12-A	Unitag-houder	Niet gebruiken	Rood op Wit	50,00	20 houders, 20 nylon bevestigingsstropen (300mm), 1 stift
Enkel insteekkaarten						
832875	UNI-NL-UNI-GP-RD-20	Unitag-insteekkaart	Volgende testdatum	Wit op Rood	41,00	20 insteekkaarten
832876	UNI-NL-UNI-GP-BL-20	Unitag-insteekkaart	Volgende testdatum	Wit op Blauw	41,00	20 insteekkaarten
832877	UNI-NL-UNI-GP-GN-20	Unitag-insteekkaart	Volgende testdatum	Wit op Groen	41,00	20 insteekkaarten
832878	UNI-NL-UNI-GP-OR-20	Unitag-insteekkaart	Volgende testdatum	Wit op Oranje	41,00	20 insteekkaarten
832879	UNI-NL-UNI-GP-PL-20	Unitag-insteekkaart	Volgende testdatum	Wit op Paars	41,00	20 insteekkaarten
832880	UNI-NL-UNI-GP-WH-20	Unitag-insteekkaart	Volgende testdatum	Zwart op Wit	41,00	20 insteekkaarten
832881	UNI-NL-UNI-GP-YL-20	Unitag-insteekkaart	Volgende testdatum	Zwart op Geel	41,00	20 insteekkaarten
Kits - houders en insteekkaarten						
832882	UNI-NL-PK-GP-YL	Unitag-kit	Volgende testdatum	Zwart op Geel	-	20 houders, 20 nylon bevestigingsstropen (225mm), 20 insteekkaarten
832883	UNI-NL-PK-GP-GN	Unitag-kit	Volgende testdatum	Wit op Groen	-	20 houders, 20 nylon bevestigingsstropen (225mm), 20 insteekkaarten
832884	UNI-NL-PK-GP-RD	Unitag-kit	Volgende testdatum	Wit op Rood	-	20 houders, 20 nylon bevestigingsstropen (225mm), 20 insteekkaarten
832885	UNI-NL-PK-GP-WH	Unitag-kit	Volgende testdatum	Zwart op Wit	-	20 houders, 20 nylon bevestigingsstropen (225mm), 20 insteekkaarten
832886	UNI-NL-PK-GP-BL	Unitag-kit	Volgende testdatum	Wit op Blauw	-	20 houders, 20 nylon bevestigingsstropen (225mm), 20 insteekkaarten
832887	UNI-NL-PK-GP-PL	Unitag-kit	Volgende testdatum	Wit op Paars	-	20 houders, 20 nylon bevestigingsstropen (225mm), 20 insteekkaarten
832888	UNI-NL-PK-GP-OR	Unitag-kit	Volgende testdatum	Wit op Oranje	-	20 houders, 20 nylon bevestigingsstropen (225mm), 20 insteekkaarten



ZORG VOOR EEN DUURZAME BEVESTIGING VAN UW TAGS

Om de Unitag® te bevestigen, wordt deze standaard geleverd met bevestigingsstropen in nylon of plastic gecoate staaldraad. Als een duurzamere bevestiging vereist is, kunnen bevestigingsstropen in roestvrij staal optioneel worden toegevoegd.



MICROTAG® VOOR HAV'S - TRILLING/LAWAAI

De Microtag voor HAV's (hand arm vibrations) werd ontworpen om trillings-blootstelling en lawaainiveaus te registreren en de operator van de uitrusting op de plaats van gebruik te informeren.

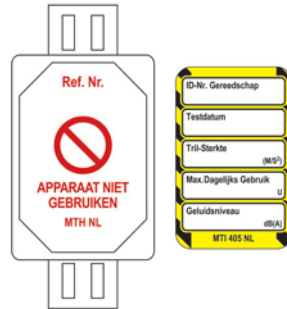
- Registreer gereedschaps-ID, testdatum, trillingsgrootte, max. dagelijks gebruik en lawaai
- Een reeks gekleurde insteekkaarten maakt een bijkomende visuele kwalificatie mogelijk

Houder

- **Materiaal:** Nylon
- **Temperatuurbereik:** -20 °C tot +80 °C
- **Bevestigingswijze:** kabelbinder, kleefstrip

Insteekkaart

- **Materiaal:** Polypropyleen
- **Temperatuurbereik:** -10 °C tot +90 °C
- **Ontwerp:** identiek aan beide zijden



Een handleiding voor de Microtag vindt u op [pagina 35](#).

Artikelnr.	Bestelreferentie	Omschrijving	Tekst/legende	Kleur	Hoogte (mm)	Breedte (mm)	Verpakking
Enkel houders							
806724	MIC-NL-MTH-A	Microtag-houder	Apparaat niet gebruiken	Rood op Wit	81,00	30,00	20 Microtag-houders, 40 kabelbinders (150mm), 1 stift
832208	MIC-NL-MTH-BARCODE-A	Microtag-houders (met barcode)	Apparaat niet gebruiken	Rood op Wit	81,00	30,00	20 Microtag-houders (met barcode), 40 kabelbinders (150mm), 1 stift
Enkel insteekkaarten							
832251	MIC-NL-MTI-405-PL-20	Microtag-insteekkaart	Trilling - geluidsniveau	Wit op Paars	47,00	30,00	20 Microtag-insteekkaarten
832252	MIC-NL-MTI-405-OR-20	Microtag-insteekkaart	Trilling - geluidsniveau	Wit op Oranje	47,00	30,00	20 Microtag-insteekkaarten
832253	MIC-NL-MTI-405-YL-20	Microtag-insteekkaart	Trilling - geluidsniveau	Zwart op Geel	47,00	30,00	20 Microtag-insteekkaarten
832254	MIC-NL-MTI-405-BL-20	Microtag-insteekkaart	Trilling - geluidsniveau	Wit op Blauw	47,00	30,00	20 Microtag-insteekkaarten
832255	MIC-NL-MTI-405-RD-20	Microtag-insteekkaart	Trilling - geluidsniveau	Wit op Rood	47,00	30,00	20 Microtag-insteekkaarten
832256	MIC-NL-MTI-405-GN-20	Microtag-insteekkaart	Trilling - geluidsniveau	Wit op Groen	47,00	30,00	20 Microtag-insteekkaarten
832257	MIC-NL-MTI-405-WH-20	Microtag-insteekkaart	Trilling - geluidsniveau	Zwart op Wit	47,00	30,00	20 Microtag-insteekkaarten
Kits - houders en insteekkaarten							
832258	MIC-NL-PK-MTI-405-BL	Microtag-kit	Trilling - geluidsniveau	Wit op Blauw	-	-	20 Microtag-houders, 20 Microtag-insteekkaarten, 1 stift
832259	MIC-NL-PK-MTI-405-GN	Microtag-kit	Trilling - geluidsniveau	Wit op Groen	-	-	20 Microtag-houders, 20 Microtag-insteekkaarten, 1 stift
832260	MIC-NL-PK-MTI-405-OR	Microtag-kit	Trilling - geluidsniveau	Wit op Oranje	-	-	20 Microtag-houders, 20 Microtag-insteekkaarten, 1 stift
832261	MIC-NL-PK-MTI-405-RD	Microtag-kit	Trilling - geluidsniveau	Wit op Rood	-	-	20 Microtag-houders, 20 Microtag-insteekkaarten, 1 stift
832262	MIC-NL-PK-MTI-405-YL	Microtag-kit	Trilling - geluidsniveau	Zwart op Geel	-	-	20 Microtag-houders, 20 Microtag-insteekkaarten, 1 stift
832263	MIC-NL-PK-MTI-405-WH	Microtag-kit	Trilling - geluidsniveau	Zwart op Wit	-	-	20 Microtag-houders, 20 Microtag-insteekkaarten, 1 stift
832264	MIC-NL-PK-MTI-405-PL	Microtag-kit	Trilling - geluidsniveau	Wit op Paars	-	-	20 Microtag-houders, 20 Microtag-insteekkaarten, 1 stift

Alle in deze catalogus vermelde **Brady-statusmarkeringsoplossingen** zijn verkrijgbaar in verschillende talen. Voor het artikelnummer dat overeenstemt met de gewenste taal, ga naar de productindex op [pagina's 40 tot 45](#).



Engels



Duits



Frans



Nederlands



Noors



Fins



Zweeds



Turks



Russisch



Deens

MICROTAG® VOOR HAV's - TRILLING/PUNTENSISTEEM

De Microtag voor HAV's (hand arm vibrations) werd ontworpen om trillingsblootstelling en punten per uur te registreren.

- Registreer gereedschaps-ID, testdatum, trillingsgrootte, max. dagelijks gebruik, punten per uur
- Een reeks gekleurde insteekkaarten maakt een bijkomende visuele kwalificatie mogelijk



Houder

- **Materiaal:** Nylon
- **Temperatuurbereik:** -20 °C tot +80 °C
- **Bevestigingswijze:** kabelbinder, kleefstrip

Insteekkaart

- **Materiaal:** Polypropyleen
- **Temperatuurbereik:** -10 °C tot +90 °C
- **Ontwerp:** identiek aan beide zijden



Een handleiding voor de Microtag vindt u op **pagina 35**.

Artikelnr.	Bestelreferentie	Omschrijving	Tekst/legende	Kleur	Hoogte (mm)	Breedte (mm)	Verpakking
Enkel houders							
806724	MIC-NL-MTH-A	Microtag-houder	Apparaat niet gebruiken	Rood op Wit	81,00	30,00	20 Microtag-houders, 40 kabelbinders (150mm), 1 stift
832208	MIC-NL-MTH-BARCODE-A	Microtag-houders (met barcode)	Apparaat niet gebruiken	Rood op Wit	81,00	30,00	20 Microtag-houders (met barcode), 40 kabelbinders (150mm), 1 stift
Enkel insteekkaarten							
832265	MIC-NL-MTI-451-PL-20	Microtag-insteekkaart	Trilling - punten per uur	Wit op Paars	47,00	30,00	20 Microtag-insteekkaarten
832266	MIC-NL-MTI-451-GN-20	Microtag-insteekkaart	Trilling - punten per uur	Wit op Groen	47,00	30,00	20 Microtag-insteekkaarten
832267	MIC-NL-MTI-451-BL-20	Microtag-insteekkaart	Trilling - punten per uur	Wit op Blauw	47,00	30,00	20 Microtag-insteekkaarten
832268	MIC-NL-MTI-451-YL-20	Microtag-insteekkaart	Trilling - punten per uur	Zwart op Geel	47,00	30,00	20 Microtag-insteekkaarten
832269	MIC-NL-MTI-451-RD-20	Microtag-insteekkaart	Trilling - punten per uur	Wit op Rood	47,00	30,00	20 Microtag-insteekkaarten
832270	MIC-NL-MTI-451-OR-20	Microtag-insteekkaart	Trilling - punten per uur	Wit op Oranje	47,00	30,00	20 Microtag-insteekkaarten
832271	MIC-NL-MTI-451-WH-20	Microtag-insteekkaart	Trilling - punten per uur	Zwart op Wit	47,00	30,00	20 Microtag-insteekkaarten
Kits - houders en insteekkaarten							
832272	MIC-NL-PK-MTI-451-OR	Microtag-kit	Trilling - punten per uur	Wit op Oranje	-	-	20 Microtag-houders, 20 Microtag-insteekkaarten, 1 stift
832273	MIC-NL-PK-MTI-451-GN	Microtag-kit	Trilling - punten per uur	Wit op Groen	-	-	20 Microtag-houders, 20 Microtag-insteekkaarten, 1 stift
832274	MIC-NL-PK-MTI-451-RD	Microtag-kit	Trilling - punten per uur	Wit op Rood	-	-	20 Microtag-houders, 20 Microtag-insteekkaarten, 1 stift
832275	MIC-NL-PK-MTI-451-YL	Microtag-kit	Trilling - punten per uur	Zwart op Geel	-	-	20 Microtag-houders, 20 Microtag-insteekkaarten, 1 stift
832276	MIC-NL-PK-MTI-451-BL	Microtag-kit	Trilling - punten per uur	Wit op Blauw	-	-	20 Microtag-houders, 20 Microtag-insteekkaarten, 1 stift
832277	MIC-NL-PK-MTI-451-PL	Microtag-kit	Trilling - punten per uur	Wit op Paars	-	-	20 Microtag-houders, 20 Microtag-insteekkaarten, 1 stift
832278	MIC-NL-PK-MTI-451-WH	Microtag-kit	Trilling - punten per uur	Zwart op Wit	-	-	20 Microtag-houders, 20 Microtag-insteekkaarten, 1 stift

NANOTAG™ VOOR MATERIAAL BIJ BRAND EN NOODSITUATIES

Nanotag voor materiaal bij brand en noodsituaties werd ontworpen om de “Volgende inspectiedatum” duidelijk weer te geven op de plaats van gebruik.

- Een reeks gekleurde insteekkaarten maakt een bijkomende visuele kwalificatie mogelijk
- De NAN GPI-insteekkaart registreert de “Volgende inspectiedatum” en het referentienummer van het materiaal

Houder

- **Materiaal:** Nylon
- **Temperatuurbereik:** -20 °C tot +80 °C
- **Bevestigingswijze:** splitring, kabelbinder
- **Extra functie:** RFID-chip die standaard is ingewerkt

Insteekkaart

- **Materiaal:** Polypropyleen
- **Temperatuurbereik:** -10 °C tot +90 °C
- **Ontwerp:** identiek aan beide zijden



Een handleiding voor de Nanotag vindt u op [pagina 34](#).

Artikelnr.	Bestelreferentie	Omschrijving	Tekst/legende	Kleur	Hoogte (mm)	Breedte (mm)	Verpakking
Enkel houders							
833444	NAN-NL-NAN-A	Nanotag-houder		Rood op Wit	54,00	26,00	20 Nanotag-houders, 40 kabelbinders (150mm), 1 stift
Enkel insteekkaarten							
833459	NAN-NL-NAN-GPI-YL-20	Nanotag-insteekkaart	Volgende inspectiedatum	Zwart op Geel	34,00	18,00	20 Nanotag-insteekkaarten
833460	NAN-NL-NAN-GPI-OR-20	Nanotag-insteekkaart	Volgende inspectiedatum	Wit op Oranje	34,00	18,00	20 Nanotag-insteekkaarten
833461	NAN-NL-NAN-GPI-RD-20	Nanotag-insteekkaart	Volgende inspectiedatum	Wit op Rood	34,00	18,00	20 Nanotag-insteekkaarten
833462	NAN-NL-NAN-GPI-BL-20	Nanotag-insteekkaart	Volgende inspectiedatum	Wit op Blauw	34,00	18,00	20 Nanotag-insteekkaarten
833463	NAN-NL-NAN-GPI-GN-20	Nanotag-insteekkaart	Volgende inspectiedatum	Wit op Groen	34,00	18,00	20 Nanotag-insteekkaarten
833464	NAN-NL-NAN-GPI-PL-20	Nanotag-insteekkaart	Volgende inspectiedatum	Wit op Paars	34,00	18,00	20 Nanotag-insteekkaarten
833465	NAN-NL-NAN-GPI-WH-20	Nanotag-insteekkaart	Volgende inspectiedatum	Zwart op Wit	34,00	18,00	20 Nanotag-insteekkaarten
Kits - houders en insteekkaarten							
833466	NAN-NL-PK-GPI-PL	Nanotag-kit	Volgende inspectiedatum	Wit op Paars	-	-	20 Nanotag-houders, 20 Nanotag-insteekkaarten, 1 stift
833467	NAN-NL-PK-GPI-BL	Nanotag-kit	Volgende inspectiedatum	Wit op Blauw	-	-	20 Nanotag-houders, 20 Nanotag-insteekkaarten, 1 stift
833468	NAN-NL-PK-GPI-GN	Nanotag-kit	Volgende inspectiedatum	Wit op Groen	-	-	20 Nanotag-houders, 20 Nanotag-insteekkaarten, 1 stift
833469	NAN-NL-PK-GPI-RD	Nanotag-kit	Volgende inspectiedatum	Wit op Rood	-	-	20 Nanotag-houders, 20 Nanotag-insteekkaarten, 1 stift
833470	NAN-NL-PK-GPI-OR	Nanotag-kit	Volgende inspectiedatum	Wit op Oranje	-	-	20 Nanotag-houders, 20 Nanotag-insteekkaarten, 1 stift
833471	NAN-NL-PK-GPI-WH	Nanotag-kit	Volgende inspectiedatum	Zwart op Wit	-	-	20 Nanotag-houders, 20 Nanotag-insteekkaarten, 1 stift
833472	NAN-NL-PK-GPI-YL	Nanotag-kit	Volgende inspectiedatum	Zwart op Geel	-	-	20 Nanotag-houders, 20 Nanotag-insteekkaarten, 1 stift

Alle in deze catalogus vermelde **Brady-statusmarkeringsoplossingen** zijn verkrijgbaar in verschillende talen. Voor het artikelnummer dat overeenstemt met de gewenste taal, ga naar de productindex op [pagina's 40 tot 45](#).





SCAFFTAG® MK1

De Scafftag MK1 is 's werelds toonaangevende statusmarkeringsysteem voor stellingen dat helpt om gevaren bij werken op hoogte te voorkomen en inspectieprocedures voor stellingen te beheren.

- Een Scafftag dient vanaf de eerste fase van de bouwwerken te worden aangebracht op alle toegangspunten (doorgaans de ladder) en moet ook aan de structuur bevestigd blijven tot deze ontmanteld wordt.
- Noteer alle belangrijke gegevens in verband met de constructie van de stelling
- Registreer de handtekening, tijd en datum. Tot 12 inspecties per insteekkaart.
- Houderlus compatibel met stellingen met buizen en klemmen, alsook met systeemsteigers

Houder

- **Materiaal:** Nylon
- **Temperatuurbereik:** -20 °C tot +80 °C
- **Bevestigingswijze:** hanglus, kabelbinder

Insteekkaart

- **Materiaal:** Polypropyleen
- **Temperatuurbereik:** -10 °C tot +90 °C



Een handleiding voor de Scafftag vindt u op [pagina 37](#).



Artikelnr.	Bestelreferentie	Omschrijving	Hoogte (mm)	Breedte (mm)	Verpakking
Enkel houders					
831469	SCAF-NL-STH-A	Scafftag MK1-houder	356,00	91,00	10 Scafftag MK1-houders, 1 stift
Enkel insteekkaarten					
806760	SCAF-NL-STSI-665-50	Scafftag MK1-insteekkaart	208,00	85,00	50 Scafftag MK1-insteekkaarten
831471	SCAF-NL-STSI-665-10	Scafftag MK1-insteekkaart	208,00	85,00	10 Scafftag MK1-insteekkaarten
831472	SCAF-NL-STSI-665-20	Scafftag MK1-insteekkaart	208,00	85,00	20 Scafftag MK1-insteekkaarten
Kits - houders en insteekkaarten					
806756	SCAF-NL-STSH-A	Scafftag MK1-kit	-	-	10 Scafftag MK1-houders, 20 Scafftag MK1-insteekkaarten, 1 stift

SCAFFTAG® MK2

De Scafftag MK2 is een grotere versie van onze standaard Scafftag®- insteekkaart. De houder is groter en er zijn meer inspectiegegevens beschikbaar op de insteekkaart (22). Scafftag MK2 helpt gevaren bij werken op hoogte te voorkomen en inspectieprocedures voor stellingen te beheren.

- Een Scafftag dient vanaf de eerste fase van de bouwwerken te worden aangebracht op alle toegangspunten (doorgaans de ladder) en moet ook aan de structuur bevestigd blijven tot deze ontmanteld wordt.
- Noteer alle belangrijke gegevens in verband met de constructie van de stelling
- Registreer de handtekening, tijd en datum. Tot 22 inspecties per insteekkaart.
- Houderlus compatibel met stellingen met buizen en klemmen, alsook met systeemsteigers

Houder

- **Materiaal:** ABS
- **Temperatuurbereik:** -20 °C tot +80 °C
- **Bevestigingswijze:** hanglus, kabelbinder

Insteekkaart

- **Materiaal:** polypropyleen
- **Temperatuurbereik:** -10 °C tot +90 °C



Artikelnr.	Bestelreferentie	Omschrijving	Hoogte (mm)	Breedte (mm)	Verpakking
Enkel houders					
833785	SCAF-NL-STH-MK2	Scafftag MK2-houder	285,00	151,00	10 Scafftag MK2-houders, 1 stift
Enkel insteekkaarten					
833803	SCAF-NL-STSI-369-ETS-10	Scafftag MK2-insteekkaart	193,00	144,00	10 Scafftag MK2-insteekkaarten
Kits - houders en insteekkaarten					
833794	SCAF-NL-STSH-MK2	Scafftag MK2-kit	-	-	10 Scafftag MK2-houders, 20 Scafftag MK2-insteekkaarten, 1 stift

SPECIALE INSTEEKKAART

De speciale insteekkaarten zijn bedoeld om in combinatie met Scafftag-houders te gebruiken en geven een visuele waarschuwing aan gebruikers dat de stelling niet gebruikt mag worden.

Insteekkaart

- Materiaal: Polypropyleen
- Temperatuurbereik: -10 °C tot +90 °C



Legende:
In afwachting van ontmanteling stelling niet gebruiken
Stelling niet gebruiken voorbij dit punt

Artikelnr.	Bestelreferentie	Omschrijving	Tekst/legende	Hoogte (mm)	Breedte (mm)	Verpakking
833924	SCAF-NL-STSI-PD-10	Special Status-insteekkaart	In afwachting van ontmanteling stelling niet gebruiken	208,00	85,00	10 Special Status-insteekkaarten
833926	SCAF-NL-STSI-S22-10	Special Status-insteekkaart	Stelling niet gebruiken voorbij dit punt	208,00	85,00	10 Special Status-insteekkaarten

VERBODSINSTEELKAARTEN VOOR STELLINGEN

De verbodsinsteekkaarten voor stellingen zijn bedoeld om in combinatie met de Scafftag-houders te helpen om gevaren bij werken op hoogte te identificeren en inspectieprocedures efficiënt te beheren.

- Bij het toegangspunt duidelijk de redenen aangeven waarom het niet veilig is om de stelling te gebruiken.

MK1-insteekkaart

- Materiaal: Polypropyleen
- Temperatuurbereik: -10 °C tot +90 °C

MK2-insteekkaart

- Materiaal: Polypropyleen
- Temperatuurbereik: -10 °C tot +90 °C



SCAFF-STSI-PRO-10

STSIP-ETS

Artikelnr.	Bestelreferentie	Omschrijving	Hoogte (mm)	Breedte (mm)	Verpakking
831480	SCAF-NL-STSI-638-PRO-10	MK1-verbodsinsteekkaart	208,00	85,00	10 MK1-verbodsinsteekkaarten
833812	SCAF-NL-STSI-ETS-10	MK2-verbodsinsteekkaart	193,00	144,00	10 MK2-verbodsinsteekkaarten

TAGS VOOR STRUCTURELE VERBINDINGEN

Tags voor structurele verbindingen geven een visuele waarschuwing van de meest recente tests van de verbindingen.

Test-tag voor structurele verbindingen

Vermeldt de testdatum/toegepaste testbelasting/vereiste trekbelasting van de verbinding, alsook een uniek nummer met het oog op permanente monitoring.

Waarschuwingstag voor structurele verbindingen

Een verbodstag voor structurele verbindingen die niet getest werden.

- Materiaal: Polypropyleen
- Temperatuurbereik: -10 °C tot +90 °C



Legende:
Dit bandje of deze tag niet verwijderen



Legende:
steigerbandje niet verwijderen



Artikelnr.	Bestelreferentie	Omschrijving	Tekst/legende	Hoogte (mm)	Breedte (mm)	Verpakking
831481	SUND-NL-MISC-189-50	Test-tag voor structurele verbindingen	Dit bandje of deze tag niet verwijderen	150,00	80,00	50 test-tags voor structurele verbindingen
831482	SUND-NL-MISC-190-50	Waarschuwingstags voor structurele verbindingen	Steigerbandje niet verwijderen	150,00	80,00	50 waarschuwingstags voor structurele verbindingen

Alle in deze catalogus vermelde **Brady-statusmarkeringsoplossingen** zijn verkrijgbaar in verschillende talen. Voor het artikelnummer dat overeenstemt met de gewenste taal, ga naar de productindex op **pagina's 40 tot 45**.



Engels



Duits



Frans



Nederlands



Noors



Fins



Zweeds



Turks



Russisch



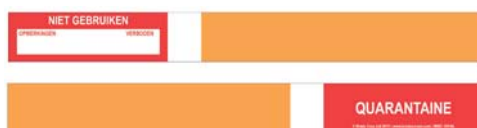
Deens



QUARANTAINE-STRIPTAG

De Quarantaine-tag is een belangrijke bron voor veiligheidsmeldingen en conformiteit op de werkplaats.

Verlaat zo snel mogelijk de apparatuur, het gereedschap of de stelling in verbodstoestand, en communiceer duidelijk wie de tag heeft geplaatst en waarom. Noteer uw opmerkingen in het daartoe bestemde vak, draai de tag rond de uitrusting en verwijder de papieren strip, zodat een doorschijnende kleefstrip zichtbaar wordt. Hierdoor wordt de tekst verzegeld en hangt de tag als een vlag aan de uitrusting, met de tekst 'quarantaine' aan de ene kant en de gegevens aan de andere kant.



Artikelnr.	Bestelreferentie	Omschrijving	Hoogte (mm)	Breedte (mm)	Verpakking
833776	MISC-NL-160-50	Quarantaine-tag	40,00	37,00	50 Quarantaine-tags



TOWERTAG®

De Towertag werd ontworpen om de veilige werkbelasting (VWB), verplaatsingsreferenties en inspectiegegevens van mobiele steigers op de plaats van gebruik weer te geven.

- Maak informatie over de constructie van de mobiele steigers gemakkelijk beschikbaar
- Registreer tot 8 verplaatsingen van mobiele steigers
- Registreer tot 10 inspecties

Houder

- Materiaal: Nylon
- Temperatuurbereik: -20 °C tot +80 °C
- Bevestigingswijze: hanglus, kabelbinder

Insteekkaart

- Materiaal: Polypropyleen
- Temperatuurbereik: -10 °C tot +90 °C



Een handleiding voor de Towertag vindt u op **pagina 38**.

Artikelnr.	Bestelreferentie	Omschrijving	Hoogte (mm)	Breedte (mm)	Verpakking
Enkel houders					
831474	SCAF-NL-STH-368-SLIT-A	Towertag-houders	356,00	91,00	10 Towertag-houders
Enkel insteekkaarten					
831476	SCAF-NL-STSI-368-STD-10	Towertag-insteekkaart	208,00	85,00	10 Towertag-insteekkaarten
831477	SCAF-NL-STSI-368-STD-20	Towertag-insteekkaart	208,00	85,00	20 Towertag-insteekkaarten
831478	SCAF-NL-STSI-368-STD-50	Towertag-insteekkaart	208,00	85,00	50 Towertag-insteekkaarten
Kits - houders en insteekkaarten					
831473	SCAF-NL-STSH-368-SLIT-A	Towertag-kit	-	-	10 Towertag-houders, 20 Towertag-insteekkaarten, 1 stift

LADDERTAG®

Laddertag geeft de recentste informatie weer over de ladderklasse, inspectieperiode en geplande inspecties.

- Noteer het unieke referentienummer van de ladder, beoogd gebruik van de ladder, periode risicobeoordeling en geplande inspecties
- Registreer tot 12 data voor geplande inspecties van de ladder
- De Laddertag-insteekkaart bevat een vóór gebruik door te nemen checklist

Houder

- **Materiaal:** Polycarbonaat
- **Temperatuurbereik:** -20 °C tot +130 °C
- **Bevestigingswijze:** kabelbinder, kleefstrip

Insteekkaart

- **Materiaal:** Polypropyleen
- **Temperatuurbereik:** -10 °C tot +90 °C



Een handleiding voor de Laddertag vindt u op [pagina 37](#).



Artikelnr.	Bestelreferentie	Omschrijving	Hoogte (mm)	Breedte (mm)	Verpakking
Enkel houders					
811003	LAD-NL-EITH-12-A	Ladders-houder	210,00	55,00	10 Laddertag-houders
Enkel insteekkaarten					
806716	LAD-NL-EITL-12-50	Ladders-insteekkaart	164,00	50,00	50 Laddertag-insteekkaarten
806720	LAD-NL-EITL-12-10	Ladders-insteekkaart	164,00	50,00	10 Laddertag-insteekkaarten
Kits - houders en insteekkaarten					
806712	LAD-NL-EITH-L12-A	Laddertag-kit	-	-	10 Laddertag-houders, 10 Laddertag-insteekkaarten, 1 stift



MAAK UW STATUSMARKERINGSSYSTEMEN TOEKOMSTVAST MET RFID-TECHNOLOGIE

Op verzoek kunnen RFID-chips aan Laddertags worden toegevoegd, en optioneel ook aan andere tags, van Microtag tot Scafftag. Voor meer informatie over het toekomstvast maken van uw statusmarkeringssystemen met RFID-technologie, kunt u contact opnemen met uw lokale klantendienst.

De contactgegevens van de Brady-klantendiensten vindt u op de achterkant van deze catalogus.



Alle in deze catalogus vermelde **Brady-statusmarkeringssystemen** zijn verkrijgbaar in verschillende talen. Voor het artikelnummer dat overeenstemt met de gewenste taal, ga naar de productindex op [pagina's 40 tot 45](#).



Engels



Duits



Frans



Nederlands



Noors



Fins



Zweeds



Turks



Russisch



Deens

MICROTAG® VOOR OPSTAPJES/KRUKJES

De Microtag voor opstapjes en krukjes werd ontworpen om de “Volgende inspectiedatum” duidelijk weer te geven op de plaats van gebruik.

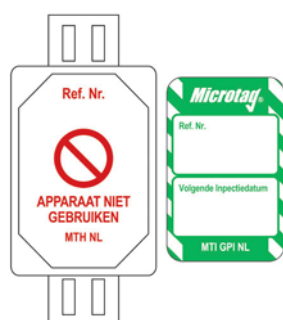
- Een reeks gekleurde insteekkaarten maakt een bijkomende visuele kwalificatie mogelijk
- Een Microtag-houder met barcode is ook beschikbaar

Houder

- **Materiaal:** Nylon
- **Temperatuurbereik:** -20 °C tot +80 °C
- **Bevestigingswijze:** kabelbinder, kleefstrip

Insteekkaart

- **Materiaal:** Polypropyleen
- **Temperatuurbereik:** -10 °C tot +90 °C
- **Ontwerp:** identiek aan beide zijden



Een handleiding voor de Microtag vindt u op [pagina 35](#).



Artikelnr.	Bestelreferentie	Omschrijving	Tekst/legende	Kleur	Hoogte (mm)	Breedte (mm)	Verpakking
Enkel houders							
806724	MIC-NL-MTH-A	Microtag-houder	Apparaat niet gebruiken	Rood op Wit	81,00	30,00	20 Microtag-houders, 40 kabelbinders (150mm), 1 stift
832208	MIC-NL-MTH-BARCODE-A	Microtag-houders (met barcode)	Apparaat niet gebruiken	Rood op Wit	81,00	30,00	20 Microtag-houders (met barcode), 40 kabelbinders (150mm), 1 stift
Enkel insteekkaarten							
832237	MIC-NL-MTI-GPI-BL-20	Microtag-insteekkaart	Volgende inspectiedatum	Wit op Blauw	47,00	30,00	20 Microtag-insteekkaarten
832238	MIC-NL-MTI-GPI-GN-20	Microtag-insteekkaart	Volgende inspectiedatum	Wit op Groen	47,00	30,00	20 Microtag-insteekkaarten
832239	MIC-NL-MTI-GPI-OR-20	Microtag-insteekkaart	Volgende inspectiedatum	Wit op Oranje	47,00	30,00	20 Microtag-insteekkaarten
832240	MIC-NL-MTI-GPI-PL-20	Microtag-insteekkaart	Volgende inspectiedatum	Wit op Paars	47,00	30,00	20 Microtag-insteekkaarten
832241	MIC-NL-MTI-GPI-WH-20	Microtag-insteekkaart	Volgende inspectiedatum	Zwart op Wit	47,00	30,00	20 Microtag-insteekkaarten
832242	MIC-NL-MTI-GPI-YL-20	Microtag-insteekkaart	Volgende inspectiedatum	Zwart op Geel	47,00	30,00	20 Microtag-insteekkaarten
832243	MIC-NL-MTI-GPI-RD-20	Microtag-insteekkaart	Volgende inspectiedatum	Wit op Rood	47,00	30,00	20 Microtag-insteekkaarten
Kits - houders en insteekkaarten							
832244	MIC-NL-PK-GPI-YL	Microtag-kit	Volgende inspectiedatum	Zwart op Geel	-	-	20 Microtag-houders, 20 Microtag-insteekkaarten, 1 stift
832245	MIC-NL-PK-GPI-PL	Microtag-kit	Volgende inspectiedatum	Wit op Paars	-	-	20 Microtag-houders, 20 Microtag-insteekkaarten, 1 stift
832246	MIC-NL-PK-GPI-WH	Microtag-kit	Volgende inspectiedatum	Zwart op Wit	-	-	20 Microtag-houders, 20 Microtag-insteekkaarten, 1 stift
832247	MIC-NL-PK-GPI-RD	Microtag-kit	Volgende inspectiedatum	Wit op Rood	-	-	20 Microtag-houders, 20 Microtag-insteekkaarten, 1 stift
832248	MIC-NL-PK-GPI-OR	Microtag-kit	Volgende inspectiedatum	Wit op Oranje	-	-	20 Microtag-houders, 20 Microtag-insteekkaarten, 1 stift
832249	MIC-NL-PK-GPI-GN	Microtag-kit	Volgende inspectiedatum	Wit op Groen	-	-	20 Microtag-houders, 20 Microtag-insteekkaarten, 1 stift
832250	MIC-NL-PK-GPI-BL	Microtag-kit	Volgende inspectiedatum	Wit op Blauw	-	-	20 Microtag-houders, 20 Microtag-insteekkaarten, 1 stift

NANOTAG™ VOOR OPSTAPJES/KRUKJES

De Nanotag voor opstapjes en krukjes werd ontworpen om de “Volgende inspectiedatum” duidelijk weer te geven op de plaats van gebruik.

- Een reeks gekleurde insteekkaarten maakt een bijkomende visuele kwalificatie mogelijk

Houder

- **Materiaal:** Nylon
- **Temperatuurbereik:** -20 °C tot +80 °C
- **Bevestigingswijze:** splijting, kabelbinder
- **Extra functie:** RFID-chip die standaard is ingewerkt

Insteekkaart

- **Materiaal:** Polypropyleen
- **Temperatuurbereik:** -10 °C tot +90 °C
- **Ontwerp:** identiek aan beide zijden



Een handleiding voor de Nanotag vindt u op [pagina 34](#).



Artikelnr.	Bestelreferentie	Omschrijving	Tekst/legende	Kleur	Hoogte (mm)	Breedte (mm)	Verpakking
Enkel houders							
833444	NAN-NL-NAN-A	Nanotag-houder		Rood op Wit	54,00	26,00	20 Nanotag-houders, 40 kabelbinders (150mm), 1 stift
Enkel insteekkaarten							
833459	NAN-NL-NAN-GPI-YL-20	Nanotag-insteekkaart	Volgende inspectiedatum	Zwart op Geel	34,00	18,00	20 Nanotag-insteekkaarten
833460	NAN-NL-NAN-GPI-OR-20	Nanotag-insteekkaart	Volgende inspectiedatum	Wit op Oranje	34,00	18,00	20 Nanotag-insteekkaarten
833461	NAN-NL-NAN-GPI-RD-20	Nanotag-insteekkaart	Volgende inspectiedatum	Wit op Rood	34,00	18,00	20 Nanotag-insteekkaarten
833462	NAN-NL-NAN-GPI-BL-20	Nanotag-insteekkaart	Volgende inspectiedatum	Wit op Blauw	34,00	18,00	20 Nanotag-insteekkaarten
833463	NAN-NL-NAN-GPI-GN-20	Nanotag-insteekkaart	Volgende inspectiedatum	Wit op Groen	34,00	18,00	20 Nanotag-insteekkaarten
833464	NAN-NL-NAN-GPI-PL-20	Nanotag-insteekkaart	Volgende inspectiedatum	Wit op Paars	34,00	18,00	20 Nanotag-insteekkaarten
833465	NAN-NL-NAN-GPI-WH-20	Nanotag-insteekkaart	Volgende inspectiedatum	Zwart op Wit	34,00	18,00	20 Nanotag-insteekkaarten
Kits - houders en insteekkaarten							
833466	NAN-NL-PK-GPI-PL	Nanotag-kit	Volgende inspectiedatum	Wit op Paars	-	-	20 Nanotag-houders, 20 Nanotag-insteekkaarten, 1 stift
833467	NAN-NL-PK-GPI-BL	Nanotag-kit	Volgende inspectiedatum	Wit op Blauw	-	-	20 Nanotag-houders, 20 Nanotag-insteekkaarten, 1 stift
833468	NAN-NL-PK-GPI-GN	Nanotag-kit	Volgende inspectiedatum	Wit op Groen	-	-	20 Nanotag-houders, 20 Nanotag-insteekkaarten, 1 stift
833469	NAN-NL-PK-GPI-RD	Nanotag-kit	Volgende inspectiedatum	Wit op Rood	-	-	20 Nanotag-houders, 20 Nanotag-insteekkaarten, 1 stift
833470	NAN-NL-PK-GPI-OR	Nanotag-kit	Volgende inspectiedatum	Wit op Oranje	-	-	20 Nanotag-houders, 20 Nanotag-insteekkaarten, 1 stift
833471	NAN-NL-PK-GPI-WH	Nanotag-kit	Volgende inspectiedatum	Zwart op Wit	-	-	20 Nanotag-houders, 20 Nanotag-insteekkaarten, 1 stift
833472	NAN-NL-PK-GPI-YL	Nanotag-kit	Volgende inspectiedatum	Zwart op Geel	-	-	20 Nanotag-houders, 20 Nanotag-insteekkaarten, 1 stift

Alle in deze catalogus vermelde **Brady-statusmarkeringsoplossingen** zijn verkrijgbaar in verschillende talen. Voor het artikelnummer dat overeenstemt met de gewenste taal, ga naar de productindex op [pagina's 40 tot 45](#).



Engels



Duits



Frans



Nederlands



Noors



Fins



Zweeds



Turks



Russisch



Deens



NANOTAG™ VOOR VEILIGHEIDSHARNASSEN

De Nanotag voor veiligheidsharnassen werd ontworpen om de "Volgende inspectiedatum" duidelijk weer te geven op de plaats van gebruik.

- Een reeks gekleurde insteekkaarten maakt een bijkomende visuele kwalificatie mogelijk

Houder

- **Materiaal:** nylon 6
- **Temperatuurbereik:** -20 °C tot +80 °C
- **Befestigingswijze:** splitring, kabelbinder
- **Extra functie:** RFID-chip die standaard is ingewerkt

Insteekkaart

- **Materiaal:** Polypropyleen
- **Temperatuurbereik:** -10 °C tot +90 °C
- **Ontwerp:** identiek aan beide zijden



Een handleiding voor de Nanotag vindt u op [pagina 34](#).

Artikelnr.	Bestelreferentie	Omschrijving	Tekst/legende	Kleur	Hoogte (mm)	Breedte (mm)	Verpakking
Enkel houders							
833444	NAN-NL-NAN-A	Nanotag-houder		Rood op Wit	54,00	26,00	20 Nanotag-houders, 40 kabelbinders (150mm), 1 stift
Enkel insteekkaarten							
833459	NAN-NL-NAN-GPI-YL-20	Nanotag-insteekkaart	Volgende inspectiedatum	Zwart op Geel	34,00	18,00	20 Nanotag-insteekkaarten
833460	NAN-NL-NAN-GPI-OR-20	Nanotag-insteekkaart	Volgende inspectiedatum	Wit op Oranje	34,00	18,00	20 Nanotag-insteekkaarten
833461	NAN-NL-NAN-GPI-RD-20	Nanotag-insteekkaart	Volgende inspectiedatum	Wit op Rood	34,00	18,00	20 Nanotag-insteekkaarten
833462	NAN-NL-NAN-GPI-BL-20	Nanotag-insteekkaart	Volgende inspectiedatum	Wit op Blauw	34,00	18,00	20 Nanotag-insteekkaarten
833463	NAN-NL-NAN-GPI-GN-20	Nanotag-insteekkaart	Volgende inspectiedatum	Wit op Groen	34,00	18,00	20 Nanotag-insteekkaarten
833464	NAN-NL-NAN-GPI-PL-20	Nanotag-insteekkaart	Volgende inspectiedatum	Wit op Paars	34,00	18,00	20 Nanotag-insteekkaarten
833465	NAN-NL-NAN-GPI-WH-20	Nanotag-insteekkaart	Volgende inspectiedatum	Zwart op Wit	34,00	18,00	20 Nanotag-insteekkaarten
Kits - houders en insteekkaarten							
833466	NAN-NL-PK-GPI-PL	Nanotag-kit	Volgende inspectiedatum	Wit op Paars	-	-	20 Nanotag-houders, 20 Nanotag-insteekkaarten, 1 stift
833467	NAN-NL-PK-GPI-BL	Nanotag-kit	Volgende inspectiedatum	Wit op Blauw	-	-	20 Nanotag-houders, 20 Nanotag-insteekkaarten, 1 stift
833468	NAN-NL-PK-GPI-GN	Nanotag-kit	Volgende inspectiedatum	Wit op Groen	-	-	20 Nanotag-houders, 20 Nanotag-insteekkaarten, 1 stift
833469	NAN-NL-PK-GPI-RD	Nanotag-kit	Volgende inspectiedatum	Wit op Rood	-	-	20 Nanotag-houders, 20 Nanotag-insteekkaarten, 1 stift
833470	NAN-NL-PK-GPI-OR	Nanotag-kit	Volgende inspectiedatum	Wit op Oranje	-	-	20 Nanotag-houders, 20 Nanotag-insteekkaarten, 1 stift
833471	NAN-NL-PK-GPI-WH	Nanotag-kit	Volgende inspectiedatum	Zwart op Wit	-	-	20 Nanotag-houders, 20 Nanotag-insteekkaarten, 1 stift
833472	NAN-NL-PK-GPI-YL	Nanotag-kit	Volgende inspectiedatum	Zwart op Geel	-	-	20 Nanotag-houders, 20 Nanotag-insteekkaarten, 1 stift

ENTRYTAG®

De Entrytag werd ontworpen om ongevallen te voorkomen en inspectieprocedures in besloten ruimtes efficiënt te beheren.

- Noteer informatie met betrekking tot de besloten ruimte, zoals vergunningsnummer, testdata en vereiste veiligheidsuitrusting
- Registreer tot 42 ploeginspecties
- Alternatieve Entrytag-houder met magneetstrip beschikbaar

Houder

- Materiaal: ABS
- Temperatuurbereik: -5 °C tot +65 °C
- Bevestigingswijze: kabelbinder, kleefstrip, magneetstrip

Insteekkaart

- Materiaal: Polypropyleen
- Temperatuurbereik: -10 °C tot +90 °C



i Een handleiding voor de Entrytag vindt u op [pagina 38](#).

Artikelnr.	Bestelreferentie	Omschrijving	Hoogte (mm)	Breedte (mm)	Verpakking
Enkel houders					
136553	ENT-NL-ETSH-V2-A	Entrytag-houder	260,00	153,00	10 Entrytag-houders, 1 stift
137997	ENT-NL-ETSH-V2-MAG-A	Entrytag-houder	260,00	153,00	10 Entrytag-houders met magneetstrip
Enkel insteekkaarten					
831667	ENT-NL-ETSI-STD-10	Entrytag-insteekkaart	193,00	144,00	10 Entrytag-insteekkaarten
831668	ENT-NL-ETSI-STD-50	Entrytag-insteekkaart	193,00	144,00	50 Entrytag-insteekkaarten
Kits - houders en insteekkaarten					
136575	ENT-NL-ETI-V2-A	Entrytag-kit	-	-	10 Entrytag-houders, 10 Entrytag-insteekkaarten, 1 stift

WERKNEMER IN...

Voor gebruik in combinatie met de Entrytag. Elke bevoegde persoon beschikt individueel over een 'Werknemer in besloten ruimte'- of 'Werknemer in tank'-tag (met hun specifieke gegevens).

De 'Werknemer in...' -tag wordt voor het betreden van de besloten ruimte aan de Entrytag bevestigd, en verwijderd bij het verlaten van de besloten ruimte. Door het aantal 'Werknemer in...' -tags aan het ingangspunt te tellen, is meteen duidelijk hoeveel personen in de besloten ruimte aan het werken zijn.

- Materiaal: Polypropyleen
- Temperatuurbereik: -10 °C tot +90 °C



MUL-NL-EITL-577-MICS Werknemer in besloten ruimte

MUL-NL-EITL-529-MIT Werknemer in tank

Artikelnr.	Bestelreferentie	Omschrijving	Hoogte (mm)	Breedte (mm)	Verpakking
831927	MUL-NL-EITL-577-MICS	"Werknemer in besloten ruimte"-tag	164,00	50,00	1 tag
831928	MUL-NL-EITL-529-MIT	"Werknemer in tank"-tag	164,00	50,00	1 tag

Alle in deze catalogus vermelde **Brady-statusmarkeringsoplossingen** zijn verkrijgbaar in verschillende talen. Voor het artikelnummer dat overeenstemt met de gewenste taal, ga naar de productindex op [pagina's 40 tot 45](#).



VERGUNNINGSMAPJES

Documentenmapjes om uw vergunningen / documenten te beschermen en eenvoudig te kunnen bekijken op de plaats van gebruik.

- UV- en vochtbestendig
- Transparant
- Ritssluiting over de hele lengte voor makkelijke opening en sluiting
- Beschikbaar in A4- en A5-formaat



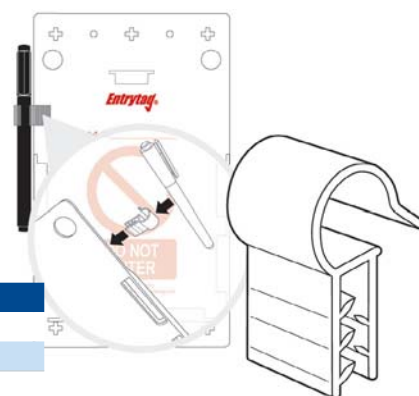
Artikelnr.	Bestelreferentie	Omschrijving	Verpakking
833760	PW1	A4 Vergunningsmapjes	Pak van 1
833761	PW2	A5 Vergunningsmapjes	Pak van 1

KLEM VOOR PERMANENTE STIFT

De klem valt niet op (13 mm breed) en kan aan de Entrytag, Forklifttag, Chemtag en MEWP-tag bevestigd worden.

De klem kan aan de zijkant van de houder bevestigd worden, zodat u altijd een geschikte stift bij de hand heeft bij uw inspectie- en onderhoudscontroles.

Stiften zijn niet inbegrepen; ze moeten apart besteld worden. De klemmen voor permanente stiften kunnen gebruikt worden voor de Edding 141 F-stift die standaard bij bepaalde producten geleverd wordt.



Artikelnr.	Bestelreferentie	Omschrijving	Verpakking
833759	SUND-PENHOLDER	Klem voor permanente stift	Pak van 10
833766	STSM	Permanente stift	Pak van 10



CHEMTAG®

De Chemtag werd ontworpen om gevaarlijke stoffen te identificeren zoals gedefinieerd door COSHH (Control of Substances Hazardous to Health):2002. De Chemtag-insteekkaart bevat alle pertinente informatie specifiek voor de risico's die gevaarlijke stoffen vormen, zoals:

- Soort stof
- Gegevens over de gevaren en voorzorgsmaatregelen
- Te ondernemen actie in noodsituaties
- Naam van de leverancier en telefoonnummer voor noodsituaties
- Gegevens over de afvalverwerking van de chemische stof

Houder

- Materiaal: ABS
- Temperatuurbereik: -5 °C tot +65 °C
- Bevestigingswijze: kabelbinder, kleefstrip

Insteekkaart

- Materiaal: Polypropyleen
- Temperatuurbereik: -10 °C tot +90 °C



Een handleiding voor de Chemtag vindt u op [pagina 39](#).

Artikelnr.	Bestelreferentie	Omschrijving	Hoogte (mm)	Breedte (mm)	Verpakking
Enkel houders					
136509	CHEM-NL-CTH-V2-A	Chemtag-houder	260,00	153,00	10 Chemtag-houders
Enkel insteekkaarten					
806684	CHEM-NL-CTI-STD-50	Chemtag-insteekkaart	193,00	144,00	50 Chemtag-insteekkaarten
806688	CHEM-NL-CTI-STD-10	Chemtag-insteekkaart	193,00	144,00	10 Chemtag-insteekkaarten
Kits - houders en insteekkaarten					
136531	CHEM-NL-CTSH-V2-A	Chemtag-kit	-	-	10 Chemtag-houders, 10 Chemtag-insteekkaarten, 1 stift

FLANGE TAG

De Flangetag biedt controle over inspecties, wijzigingen en onderhoudswerkzaamheden tijdens het flensbreuk-/inspectieproces.

De kaart is met perforaties onderverdeeld in drie delen en stelt de gebruiker in staat om duidelijk de diverse fases te herkennen, van het begin (de breuk) tot het opnieuw in werking stellen van het systeem.

- Materiaal: Polypropyleen
- Temperatuurbereik: -10 °C tot +90 °C



ISO-NL-STSI-522A-10 Flangetag

ISO-NL-STSI-422DS-10 Verbindingstag



Artikelnr.	Bestelreferentie	Omschrijving	Hoogte (mm)	Breedte (mm)	Verpakking
833848	ISO-NL-STSI-522A-10	3-delige Flangetag	200,00	83,00	Pak van 10
833839	ISO-NL-STSI-422DS-10	3-delige verbindingstag	200,00	83,00	Pak van 10

ISOLATIETAG

De isolatietag werd ontworpen om mechanische en elektrische isolatieprocedures te controleren en om te voorkomen dat het systeem per ongeluk in werking wordt gesteld.

De perforatielijin in het midden verdeelt de Isolatietag in twee identieke helften die door een verantwoordelijke worden ingevuld. De bovenste helft wordt bevestigd aan het isolatiepunt, de onderste helft wordt verwijderd en aan de werkvergunning geniet. De isolatie wordt opgeheven wanneer de bevestigde helft wordt verwijderd en opnieuw bij de andere helft op de werkvergunning wordt gevoegd.

- Materiaal: Polypropyleen
- Temperatuurbereik: -10 °C tot +90 °C



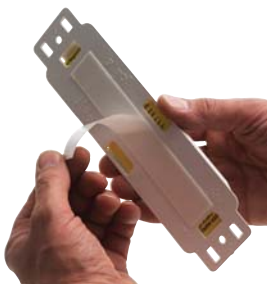
Een handleiding voor de Isolatietag vindt u op [pagina 39](#).



Artikelnr.	Bestelreferentie	Omschrijving	Hoogte (mm)	Breedte (mm)	Verpakking
833830	ISO-NL-08-10	Isolatietag	200,00	83,00	Pak van 10

Alle in deze catalogus vermelde **Brady-statusmarkeringsoplossingen** zijn verkrijgbaar in verschillende talen. Voor het artikelnummer dat overeenstemt met de gewenste taal, ga naar de productindex op [pagina's 40 tot 45](#).





KLEEFSTRIPS

Onze dubbelzijdige kleefstrips worden aangebracht aan de achterkant van de statusmarkeringshouders voor bevestiging op een vlak oppervlak.

Artikelnr.	Bestelreferentie	Omschrijving	Verpakking
833765	ADH PAD	Kleefstrips	Pak van 10



ZWARTE KABELBINDERS

Onze kabelbinders zorgen ervoor dat statusmarkeringsproducten veilig bevestigd worden aan de bijbehorende machine.

Artikelnr.	Bestelreferentie	Omschrijving	Verpakking
833767	SUND-CABLE-TIES	Zwarte kabelbinders	Pak van 50



SPLITRINGEN VOOR NANOTAG™

Splitringen worden gebruikt in combinatie met de Nanotag als bevestigingsoptie.

Artikelnr.	Bestelreferentie	Omschrijving	Verpakking
833353	NAN-RING	Splitringen voor Nanotag	Pak van 10



KABELBINDERS IN ROESTVRIJ STAAL

Onze kabelbinders in roestvrij staal bieden een alternatief voor de standaard kabelbinders en zorgen voor de veilige bevestiging van statusmarkeringsproducten aan machines.

Artikelnr.	Bestelreferentie	Omschrijving	Verpakking
833768	SUND-CABLE-TIES-SS	Kabelbinders in roestvrij staal	Pak van 40



METALEN BEVESTIGINGSRING VOOR "WERKNEMER IN TANK"-TAG

Onze metalen bevestigingsringen werden ontworpen om 'Werknemer in tank / besloten ruimte'-tags te bevestigen aan de Entrytag-houder.

Artikelnr.	Bestelreferentie	Omschrijving	Verpakking
831648	ENT-CLIP	Metalen bevestigingsring voor gebruik met "Werknemer in tank"- tag	Pak van 1



BEVESTIGINGSSTROP IN STAALDRAAD

De uiteinden van de bevestigingsstropen in staaldraad schroeven samen en creëren een veilige knoop met lus. Gebruikt voor de veilige bevestiging van statusmarkeringsproducten aan machines.

Artikelnr.	Bestelreferentie	Omschrijving	Verpakking
833772	SUND-WIRE PH 20	Bevestigingsstrop	Pak van 20



HERBRUIKBARE KABELBINDERS

Onze herbruikbare kabelbinders zorgen ervoor dat statusmarkeringsproducten veilig aan de bijbehorende machine worden bevestigd.

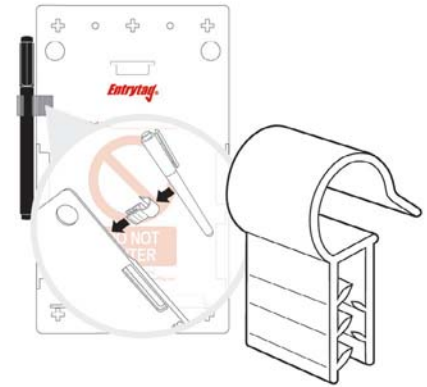
Artikelnr.	Bestelreferentie	Omschrijving	Verpakking
833769	SUND-REL-100	Herbruikbare kabelbinders	Pak van 100
833770	SUND-REL-140	Herbruikbare kabelbinders	Pak van 140
833771	SUND-REL-250	Herbruikbare kabelbinders	Pak van 250

KLEM VOOR PERMANENTE STIFT

De klem valt niet op (13 mm breed) en kan aan de Entrytag, Forklifttag, Chemtag en MEWP-tag bevestigd worden.

De klem kan aan de zijkant van de houder bevestigd worden, zodat u altijd een geschikte stift bij de hand heeft bij uw inspectie- en onderhoudscontroles.

Stiften zijn niet inbegrepen; ze moeten apart besteld worden. De klemmen voor permanente stiften kunnen gebruikt worden voor de Edding 141 F-stift die standaard bij bepaalde producten geleverd wordt.



Artikelnr.	Bestelreferentie	Omschrijving	Verpakking
833759	SUND-PENHOLDER	Klem voor permanente stift	Pak van 10
833766	STSM	Permanente stift	Pak van 10

NOOD-ID-TAGS VOOR WERKNEMERS

De "Worker Emergency ID Tag" slaat de kritische en potentieel levensreddende persoonlijke informatie van de werknemer veilig op, wat cruciaal kan zijn bij een ernstig ongeval of medische urgentie.

- Kleefstrip kan veilig aan de buitenkant van de veiligheidshelm van de werknemer bevestigd worden
- 100% waterbestendig: kan gebruikt worden in extreme omstandigheden
- Verzwakt of beschadigt de veiligheidshelm van de werknemer op geen enkele manier
- Weegt minder dan 5 gram
- Veiligheidsflap beschermt de informatie van de werknemer



Artikelnr.	Bestelreferentie	Omschrijving	Verpakking
833773	WSID 02	Nood-ID-tag voor werknemers	Pak van 1



VERGUNNINGSMAPJES

Documentenmapjes om uw vergunningen / documenten te beschermen en eenvoudig te kunnen bekijken op de plaats van gebruik.

- UV- en vochtbestendig
- Transparant
- Ritssluiting over de hele lengte voor makkelijke opening en sluiting
- Beschikbaar in A4- en A5-formaat

Artikelnr.	Bestelreferentie	Omschrijving	Verpakking
833760	PW1	A4 Vergunningsmapjes	Pak van 1
833761	PW2	A5 Vergunningsmapjes	Pak van 1



PERMANENTE STIFTEN

Permanente stiften om de referentie van machines en inspectie-informatie te noteren op ons standaardaanbod van statusmarkeringsproducten.

Artikelnr.	Bestelreferentie	Omschrijving	Verpakking
833766	STSM	Permanente stift	Pak van 10

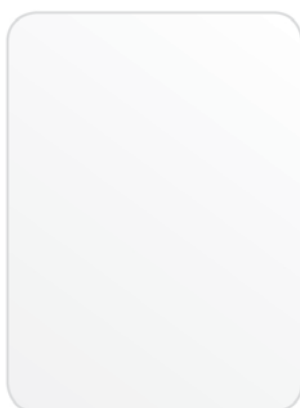




TRANSPARANTE HOESJES VOOR INSTEKKAARTEN

Transparante hoesjes bieden extra bescherming en verhogen de duurzaamheid van insteekkaarten in omgevingen die onderhevig zijn aan vuil.

Artikelnr.	Bestelreferentie	Omschrijving	Hoogte (mm)	Breedte (mm)	Diameter (mm)	Verpakking
831640	ENT-ETSI-CL-10	Entrytag-insteekkaart	193,00	144,00	-	Pak van 10
832056	MIC-MTI-CL-20	Microtag-insteekkaart	47,00	30,00	-	Pak van 20
831914	MUL-EITL-CL-10	Multitag-insteekkaart	164,00	50,00	-	Pak van 10
833354	NAN-NAN-CL-20	Nanotag-insteekkaart	34,00	18,00	-	Pak van 20
831431	SCAF-STSI-CL-10	Scaffitag-insteekkaart	208,00	85,00	-	Pak van 10
832732	UNI-UNI-CL-20	Unitag-insteekkaart	-	-	41,00	Pak van 20



ENTRYTAG® - BLANCO INSTEKKAARTEN

Blanco insteekkaarten moeten worden gebruikt in combinatie met houders om de communicatie en veiligheid op de werkplaats te verhogen.

Artikelnr.	Bestelreferentie	Omschrijving	Kleur	Hoogte (mm)	Breedte (mm)	Verpakking
831641	ENT-ETSI-PLAIN-GN-10	Entrytag-insteekkaart	Groen	193,00	144,00	Pak van 10
831642	ENT-ETSI-PLAIN-RD-10	Entrytag-insteekkaart	Rood	193,00	144,00	Pak van 10
831643	ENT-ETSI-PLAIN-WH-10	Entrytag-insteekkaart	Wit	193,00	144,00	Pak van 10
831644	ENT-ETSI-PLAIN-YL-10	Entrytag-insteekkaart	Geel	193,00	144,00	Pak van 10
831645	ENT-ETSI-PLAIN-OR-10	Entrytag-insteekkaart	Oranje	193,00	144,00	Pak van 10
831646	ENT-ETSI-PLAIN-BL-10	Entrytag-insteekkaart	Blauw	193,00	144,00	Pak van 10
831647	ENT-ETSI-PLAIN-PL-10	Entrytag-insteekkaart	Paars	193,00	144,00	Pak van 10



MICROTAG® - BLANCO INSTEKKAARTEN

Blanco insteekkaarten moeten worden gebruikt in combinatie met houders om de communicatie en veiligheid op de werkplaats te verhogen.

Artikelnr.	Bestelreferentie	Omschrijving	Kleur	Hoogte (mm)	Breedte (mm)	Verpakking
832050	MIC-MTI-PLAIN-BL-20	Microtag-insteekkaart	Blauw	47,00	30,00	Pak van 20
832051	MIC-MTI-PLAIN-WH-20	Microtag-insteekkaart	Wit	47,00	30,00	Pak van 20
832052	MIC-MTI-PLAIN-GN-20	Microtag-insteekkaart	Groen	47,00	30,00	Pak van 20
832053	MIC-MTI-PLAIN-OR-20	Microtag-insteekkaart	Oranje	47,00	30,00	Pak van 20
832054	MIC-MTI-PLAIN-PL-20	Microtag-insteekkaart	Paars	47,00	30,00	Pak van 20
832055	MIC-MTI-PLAIN-RD-20	Microtag-insteekkaart	Rood	47,00	30,00	Pak van 20
832057	MIC-MTI-PLAIN-YL-20	Microtag-insteekkaart	Geel	47,00	30,00	Pak van 20



MULTITAG® - BLANCO INSTEKKAARTEN

Blanco insteekkaarten moeten worden gebruikt in combinatie met houders om de communicatie en veiligheid op de werkplaats te verhogen.

Artikelnr.	Bestelreferentie	Omschrijving	Kleur	Hoogte (mm)	Breedte (mm)	Verpakking
831908	MUL-EITL-PLAIN-YL-10	Multitag-insteekkaart	Geel	164,00	50,00	Pak van 10
831909	MUL-EITL-PLAIN-BL-10	Multitag-insteekkaart	Blauw	164,00	50,00	Pak van 10
831910	MUL-EITL-PLAIN-RD-10	Multitag-insteekkaart	Rood	164,00	50,00	Pak van 10
831911	MUL-EITL-PLAIN-GN-10	Multitag-insteekkaart	Groen	164,00	50,00	Pak van 10
831912	MUL-EITL-PLAIN-WH-10	Multitag-insteekkaart	Wit	164,00	50,00	Pak van 10
831913	MUL-EITL-PLAIN-PL-10	Multitag-insteekkaart	Paars	164,00	50,00	Pak van 10

NANOTAG™ – BLANCO INSTEELKAARTEN

Blanco insteekkaarten moeten worden gebruikt in combinatie met houders om de communicatie en veiligheid op de werkplaats te verhogen.

Artikelnr.	Bestelreferentie	Omschrijving	Kleur	Hoogte (mm)	Breedte (mm)	Verpakking
833345	NAN-NAN-PLAIN-RD-20	Nanotag-insteekkaart	Rood	34,00	18,00	Pak van 20
833346	NAN-NAN-PLAIN-WH-20	Nanotag-insteekkaart	Wit	34,00	18,00	Pak van 20
833347	NAN-NAN-PLAIN-BL-20	Nanotag-insteekkaart	Blauw	34,00	18,00	Pak van 20
833348	NAN-NAN-PLAIN-GN-20	Nanotag-insteekkaart	Groen	34,00	18,00	Pak van 20
833349	NAN-NAN-PLAIN-YL-20	Nanotag-insteekkaart	Geel	34,00	18,00	Pak van 20
833350	NAN-NAN-PLAIN-OR-20	Nanotag-insteekkaart	Oranje	34,00	18,00	Pak van 20
833351	NAN-NAN-PLAIN-PL-20	Nanotag-insteekkaart	Paars	34,00	18,00	Pak van 20



UNITAG® – BLANCO INSTEELKAARTEN

Blanco insteekkaarten moeten worden gebruikt in combinatie met houders om de communicatie en veiligheid op de werkplaats te verhogen.

Artikelnr.	Bestelreferentie	Omschrijving	Kleur	Diameter (mm)	Verpakking
832725	UNI-UNI-PLAIN-BL-20	Unitag-insteekkaart	Blauw	41,00	Pak van 20
832726	UNI-UNI-PLAIN-OR-20	Unitag-insteekkaart	Oranje	41,00	Pak van 20
832727	UNI-UNI-PLAIN-RD-20	Unitag-insteekkaart	Rood	41,00	Pak van 20
832728	UNI-UNI-PLAIN-YL-20	Unitag-insteekkaart	Geel	41,00	Pak van 20
832729	UNI-UNI-PLAIN-GN-20	Unitag-insteekkaart	Groen	41,00	Pak van 20
832730	UNI-UNI-PLAIN-PL-20	Unitag-insteekkaart	Paars	41,00	Pak van 20
832731	UNI-UNI-PLAIN-WH-20	Unitag-insteekkaart	Wit	41,00	Pak van 20



SCAFFTAG® MK1 – BLANCO INSTEELKAARTEN

Blanco insteekkaarten moeten worden gebruikt in combinatie met houders om de communicatie en veiligheid op de werkplaats te verhogen.

Artikelnr.	Bestelreferentie	Omschrijving	Kleur	Hoogte (mm)	Breedte (mm)	Verpakking
831432	SCAF-STSI-PLAIN-GN-10	Scafftag-insteekkaart	Groen	208,00	85,00	Pak van 10
831433	SCAF-STSI-PLAIN-YL-10	Scafftag-insteekkaart	Geel	208,00	85,00	Pak van 10
831434	SCAF-STSI-PLAIN-BL-10	Scafftag-insteekkaart	Blauw	208,00	85,00	Pak van 10
831435	SCAF-STSI-PLAIN-WH-10	Scafftag-insteekkaart	Wit	208,00	85,00	Pak van 10



WAT IS RFID-TECHNOLOGIE?

Radio Frequency Identification (RFID) is een automatisch identificatiesysteem dat gebruikmaakt van radiogolven om een unieke identificatie over te brengen van een opslagmedium naar een toestel dat ingesteld is om de identificatie te lezen. RFID vereist geen fysisch contact tussen de lezer en het opslagmedium om de dataoverdracht te laten plaatsvinden. Daarenboven kan het signaal ook verschillende objecten doorkruisen afhankelijk van hun fysieke eigenschappen, m.a.w. laagfrequente radiogolven zijn effectiever in omgevingen waar er veel metaal aanwezig is.



FORKLIFTAG®

Fase 1



Bevestig de Forkliftag-houder duidelijk zichtbaar met behulp van kabelbinders of een kleefstrip aan de cabine van de heftruck, en dit in een positie die de werking van de heftruck of de operatoren niet stoort. De operator voert een inspectie uit bij een ploegenwissel en volgt een vóór gebruik door te nemen checklijst die op de Forkliftag-insteekkaart staat.

Fase 2



De controle vóór gebruik wordt geregistreerd op de Forkliftag-insteekkaart met de handtekening van de operator en de datum. Als de heftruck als geschikt voor gebruik wordt beoordeeld, plaatst u de Forkliftag-insteekkaart in de Forkliftag-houder zodat de gegevens van de dagelijkse inspectie zichtbaar zijn, en iedereen meteen kan zien wanneer het voertuig voor het laatst geïnspecteerd werd.

Fase 3



Als de heftruck op een bepaald punt niet als geschikt voor gebruik wordt beschouwd, verwijdert u de Forkliftag-insteekkaart uit de houder en bezorgt u deze aan de supervisor. De boodschap 'Niet gebruiken voordat dagelijkse controle is uitgevoerd of heftruck hersteld is' met het verbodssymbool is duidelijk zichtbaar.

NANOTAG™

Fase 1



Bevestig de Nanotag-houder met behulp van een splintering of kabelbinders op de machine in een positie waar de houder duidelijk zichtbaar is voor de operator maar de werking van de machine niet stoort, en waar het verbodssymbool duidelijk zichtbaar is vóór inspectie.

Fase 2



Inspectie/testen van de machine wordt uitgevoerd door een bevoegd persoon. Als de machine als geschikt voor gebruik wordt beschouwd, wordt de Nanotag-insteekkaart in de houder geplaatst met vermelding van de 'Volgende test-/inspectiedatum'.

Fase 3



Als de machine op een bepaald punt niet aan de inspectie voldoet, verwijdert u de Nanotag-insteekkaart uit de houder, zodat de verbodsbepaling meteen weergegeven wordt.

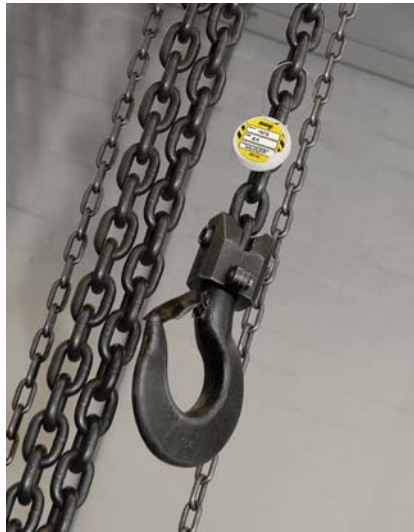
UNITAG®

Fase 1



Bevestig de Unitag-houder met behulp van de Unitag-bevestigingsstrop op de machine in een positie waar de houder de werking van de machine niet stoort, en waar het verbodssymbool en de bepaling 'Niet gebruiken' duidelijk zichtbaar zijn vóór inspectie.

Fase 2



Inspectie/testen van de machine wordt uitgevoerd door een bevoegd persoon. Als de machine als geschikt voor gebruik wordt beschouwd, wordt de Unitag-insteekkaart in de houder geplaatst met vermelding van 'Volgende test-/ inspectiedatum'.

Fase 3



Als de machine op een bepaald punt niet slaagt voor de test of niet aan de inspectie voldoet, verwijdert u de Unitag-insteekkaart uit de houder, zodat de verbodsbepaling 'Niet gebruiken' meteen weergegeven wordt.

MICROTAG®

Fase 1



Bevestig de Microtag-houder met behulp van kabelbinders of kleefstrip op de machine in een positie waar de houder de werking van de machine niet stoort, en waar het verbodssymbool en de bepaling 'Machine niet gebruiken' duidelijk zichtbaar zijn vóór inspectie.

Fase 2



Inspectie/testen van de machine wordt uitgevoerd door een bevoegd persoon. Als de machine als geschikt voor gebruik wordt beschouwd, wordt de Microtag-insteekkaart in de houder geplaatst met vermelding van de 'Volgende test-/ inspectiedatum'.

Fase 3



Als de machine op een bepaald punt niet slaagt voor de test of niet aan de inspectie voldoet, verwijdert u de Microtag-insteekkaart uit de houder, zodat de verbodsbepaling 'Niet gebruiken' meteen weergegeven wordt.

MEWP-TAG

Fase 1



Bevestig de MEWP-taghouder duidelijk zichtbaar met kabelbinders of kleefstrip in de buurt van de operatorcabine of het toegangspunt, en dit in een positie die de mobiele hoogwerker of het gebruik door de operator niet stoort. De operator voert een inspectie uit bij een ploegenwissel en volgt een vóór gebruik door te nemen checklist die op de MEWP-taginsteekkaart staat.

Fase 2



De controle vóór gebruik wordt geregistreerd op de MEWP-taginsteekkaart met de handtekening van de operator en de datum. Als de mobiele hoogwerker als geschikt voor gebruik wordt beschouwd, plaatst u de MEWP-taginsteekkaart in de MEWP-taghouder zodat de gegevens van de dagelijkse checklist zichtbaar zijn, en iedereen meteen kan zien wanneer de mobiele hoogwerker voor het laatst geïnspecteerd werd.

Fase 3



Als de mobiele hoogwerker op een bepaald punt niet als geschikt voor gebruik wordt beschouwd, verwijdt u de MEWP-taginsteekkaart uit de houder en bezorgt u deze aan de supervisor. De boodschap 'Niet gebruiken voordat dagelijkse controle is uitgevoerd' met het verbodssymbool is duidelijk zichtbaar.

MULTITAG®

Fase 1



Bevestig de Multitag-houder duidelijk zichtbaar met behulp van kabelbinders of kleefstrip op de machine daar waar de houder de werking van de machine niet stoort, en waar het verbodssymbool en de bepaling 'Machine niet gebruiken' duidelijk zichtbaar zijn vóór inspectie.

Fase 2



De inspectie van de machine wordt uitgevoerd door een bevoegd persoon. U registreert het referentienummer van de machine, aanvullende opmerkingen en de volgende inspectiedatum met behulp van de Multitag-insteekkaart. Als de machine als geschikt voor gebruik wordt beschouwd, plaatst u de Multitag-insteekkaart in de Multitag-houder.

Fase 3



Als de machine niet gebruikt mag worden of niet voldoet aan de inspectie, verwijdt u de Multitag-insteekkaart zodat de verbodsbepaling 'Deze machine niet gebruiken' meteen weergegeven wordt.

SCAFFTAG®

Fase 1



Vanaf de eerste fase van de bouwwerken bevestigt u de Scafftag-houder met kabelbinders of hangt u de houder aan de stellingpaal op alle wettelijke toegangspunten (doorgaans de ladder). De lege Scafftag-houder zal het verbodssymbool en de bepaling 'Stelling niet gebruiken' duidelijk weergeven.

Fase 2



De stelling wordt geïnspecteerd door een bevoegd persoon. De gegevens over de constructie van de stelling worden genoteerd op de Scafftag-insteekkaart. Als de stelling als geschikt voor gebruik wordt beschouwd, wordt de Scafftag-insteekkaart ondertekend, gedateerd en in de Scafftag-houder geplaatst.

Fase 3



Als de stelling niet als geschikt voor gebruik wordt beschouwd of op een bepaald punt niet aan de inspectie voldoet, verwijdert u de Scafftag-insteekkaart uit de houder zodat de bepaling 'Stelling niet gebruiken' en de verbodsbepaling meteen weergegeven worden.

LADDERTAG®

Fase 1



Bevestig de Laddertag-houder aan de ladder. We raden aan om de Laddertag tussen de 4e en de 5e sport aan de binnenkant van de ladder te bevestigen; dan is hij duidelijk zichtbaar, zonder de gebruiker in zijn werk te storen. Voor het eerste gebruik zijn het verbodssymbool en de tekst 'Deze ladder niet gebruiken' duidelijk zichtbaar.

Fase 2



Aan de keerzijde van de Laddertag-insteekkaart vindt u een vóór gebruik door te nemen checklist. Als de ladder geïnspecteerd is, worden de gegevens genoteerd op de Laddertag-insteekkaart (referentienummer van de ladder, ladderklasse, beoogd gebruik, volgende inspectiedatum). Als de ladder na de inspectie als geschikt voor gebruik wordt beschouwd, plaatst u de Laddertag-insteekkaart in de houder.

Fase 3



Als de ladder op een bepaald punt niet als geschikt voor gebruik wordt beschouwd, verwijdert u de Laddertag-insteekkaart zodat de bepaling 'Deze ladder niet gebruiken' en de verbodsbepaling meteen weergegeven worden.

CHEMTAG®

Fase 1



Bevestig de Chemtag-houder met kabelbinders of kleefstrip duidelijk zichtbaar aan de opslagruimte, de stellingen of de kamertoegang. De lege Chemtag-houder zal het verbodssymbool en de bepaling 'Niet gebruiken' duidelijk weergeven.

Fase 2



Vul de Chemtag-insteekkaart in door alle gevaarlijke chemische stoffen en voorzorgsmaatregelen te identificeren. Vermeld in de daartoe voorziene ruimte welke acties er in geval van nood moet worden ondernomen. Vul de naam van de leverancier in, het telefoonnummer voor noodsituaties (24u/24u – 7/7) en gegevens over hoe de verpakking moet worden opgeslagen en weggegooid. Het onderste gedeelte van de Chemtag vermeldt medische waarschuwingen die van toepassing zijn op de chemische stof. Plaats de ingevulde Chemtag-insteekkaart in de houder.

Fase 3



Bij een ongeval moet de Chemtag-insteekkaart verwijderd worden uit de houder en meegegeven worden met de betrokken patiënt, zodat de juiste medische behandeling kan worden uitgevoerd.

ISOLATIETAG



De Isolation Tag wordt aan de uitrusting bevestigd met kabelbinders. De tag is geperforeerd zodat één helft aan de uitrusting bevestigd blijft, en de andere helft wordt doorgegeven aan de dienst die de vergunning aflevert. Zo is de actuele status voor iedereen duidelijk zichtbaar. De helften kunnen gemakkelijk langs de perforatielijnen worden afgescheurd. Zo heeft u geen schaar of mes nodig, waarvoor mogelijk bijkomende vergunningen nodig zijn.

PRODUCTINDEX

Alle in deze catalogus vermelde **Brady-statusmarkeringsoplossingen** zijn verkrijgbaar in verschillende talen.

Gebruik het **artikelnummer** of de **bestelreferentie** van het gewenste product om de taal van uw keuze te selecteren in de overeenstemmende rij. Dit geeft u de bestelcode voor het product in uw taal.

Als de taal van uw keuze niet beschikbaar is, of ons standaardproduct niet volledig voldoet aan uw vereisten, ga dan naar **pagina 4** voor meer informatie over het personaliseren van uw statusmarkeringsoplossing.



Artikelnummer	Bestelreferentie	Omschrijving	Deens	Nederlands	Fins	Frans	Duits	Noors	Russisch	Zweeds	Turks
136116	FLT-GB-ETI-51-V2-1-A	Forklifttag-kit	136115	136119	136117	136118	136114	136120	136121	136122	136123
136136	MEWP-GB-ETI-550-V2-1-A	Kit Mobiele hoogwerkers	136138	136141	136139	136140	136137	136142	136143	136144	136145
136160	FLT-GB-ETI-51-V2-2-A	Forklifttag-kit	136159	136163	136161	136162	136158	136164	136165	136166	136167
136182	MEWP-GB-ETI-550-V2-2-A	Kit Mobiele hoogwerkers	136181	136185	136183	136184	136180	136186	136187	136188	136189
136202	FLT-GB-ETI-51-V2-3-A	Forklifttag-kit	136204	136207	136205	136206	136203	136208	136209	136210	136211
136224	MEWP-GB-ETI-550-V2-3-A	Kit Mobiele hoogwerkers	136226	136229	136227	136228	136225	136230	136231	136232	136234
136247	FLT-GB-ETI-51-V2-4-A	Forklifttag-kit	136249	136252	136250	136251	136248	136253	136254	136255	136256
136269	MEWP-GB-ETI-550-V2-4-A	Kit Mobiele hoogwerkers	136271	136274	136272	136273	136270	136275	136276	136277	136278
136291	FLT-GB-ETI-51-V2-5-A	Forklifttag-kit	136293	136296	136294	136295	136292	136297	136298	136299	136300
136313	MEWP-GB-ETI-550-V2-5-A	Kit Mobiele hoogwerkers	136315	136318	136316	136317	136314	136319	136320	136321	136322
136504	CHEM-GB-CTH-V2-A	Chemtag-houder	136506	136509	136507	136508	136505	136510	136511	136512	136513
136526	CHEM-GB-CTSH-V2-A	Chemtag-kit	136528	136531	136529	136530	136527	136532	136533	136534	136535
136550	ENT-GB-ETSH-V2-A	Entrytag-houder	136549	136553	136551	136552	136548	136554	136555	136556	136557
136572	ENT-GB-ETI-V2-A	Entrytag-kit	136571	136575	136573	136574	136570	136576	136577	136578	136579
136594	FLT-GB-ETSH-V2-A	Forklifttag-houder	136593	136597	136595	136596	136592	136598	136599	136600	136601
137778	MEWP-GB-ETI-550-V2-A	Kit Mobiele hoogwerkers	137777	137781	137779	137780	137776	137782	137783	137784	137785
137800	MEWP-GB-ETSH-500-V2-A	Houder Mobiele hoogwerkers	137799	137803	137801	137802	137798	137804	137805	137806	137807
137994	ENT-GB-ETSH-V2-MAG-A	Entrytag-houder	137993	137997	137995	137996	137992	137998	137999	138000	138001
138385	FLT-GB-ETI-51-V2-A	Forklifttag-kit	138384	138388	138386	138387	138383	138389	138390	138391	138393
806683	CHEM-GB-CTI-STD-50	Chemtag-insteekkaart	831632	806684	831608	806686	806685	831602	831626	831614	831620
806687	CHEM-GB-CTI-STD-10	Chemtag-insteekkaart	831631	806688	831607	806689	806690	831601	831625	831613	831619
806695	FLT-GB-ETSI-51-50	Forklifttag-insteekkaart	831772	806696	831744	806698	806697	831737	831765	831751	831758
806699	FLT-GB-ETSI-51-10	Forklifttag-insteekkaart	831771	806700	831743	806702	806701	831736	831764	831750	831757
806711	LAD-GB-EITH-L12-A	Laddertag-kit	831897	806712	831873	806714	806713	831867	831891	831879	831885
806715	LAD-GB-EITL-12-50	Ladders insteekkaart	831901	806716	831877	806718	806717	831871	831895	831883	831889
806719	LAD-GB-EITL-12-10	Ladders insteekkaart	831900	806720	831876	806722	806721	831870	831894	831882	831888
806723	MIC-MTH-A	Microtag-houder	832645	806724	832353	806726	806725	832280	832572	832426	832499
806731	MIC-MTI-GPI-RD-20	Microtag-insteekkaart	832681	832243	832389	832097	832170	832316	832608	832462	832535
806735	MIC-MTI-GPI-YL-20	Microtag-insteekkaart	832680	832242	832388	832096	832169	832315	832607	832461	832534
806739	MUL-GB-EITH-L-A	Multitag-kit	831970	806740	831938	806742	806741	831930	831962	831946	831954
806743	MUL-GB-EITL-STD-50	Multitag-insteekkaart	831974	806744	831942	806746	806745	831934	831966	831950	831958
806747	MUL-GB-EITL-STD-10	Multitag-insteekkaart	831973	806748	831941	806750	806749	831933	831965	831949	831957
806755	SCAF-STSH-A	Scafftag MK1-kit	831569	806756	831501	806758	806757	831484	831552	831518	831535
806759	SCAF-STSI-STD-50	Scafftag MK1-insteekkaart	831574	806760	831506	806762	806761	831489	831557	831523	831540
806787	UNI-UNH-6-SS-A	Unitag-houder	833239	832855	832983	832791	806789	832919	833175	833047	833111
806791	UNI-UNI-GPI-GN-20	Unitag-insteekkaart	833276	832892	833020	832828	833893	832956	833212	833084	833148
806795	UNI-UNI-GPI-RD-20	Unitag-insteekkaart	833274	832890	833018	832826	833891	832954	833210	833082	833146
806799	UNI-UNI-GPI-YL-20	Unitag-insteekkaart	833273	832889	833017	832825	833890	832953	833209	833081	833145
831415	SCAF-STH-A	Scafftag MK1-houder	831570	831469	831502	831439	831454	831485	831553	831519	831536
831416	SCAF-STSH-368-SLIT-A	Towertag-kit	831575	831473	831507	831443	831458	831490	831558	831524	831541
831417	SCAF-STH-368-SLIT-A	Towertag-houders	831576	831474	831508	831444	831459	831491	831559	831525	831542
831418	SCAF-STSI-STD-10	Scafftag MK1-insteekkaart	831572	831471	831504	831441	831456	831487	831555	831521	831538
831419	SCAF-STSI-STD-20	Scafftag MK1-insteekkaart	831573	831472	831505	831442	831457	831488	831556	831522	831539
831422	SCAF-STSI-368-STD-10	Towertag-insteekkaart	831578	831476	831510	831446	831461	831493	831561	831527	831544
831423	SCAF-STSI-368-STD-20	Towertag-insteekkaart	831579	831477	831511	831447	831462	831494	831562	831528	831545
831424	SCAF-STSI-368-STD-50	Towertag-insteekkaart	831580	831478	831512	831448	831463	831495	831563	831529	831546
831425	SCAF-STSI-PD-10	Speciale insteekkaart	833920	833924	833928	833932	833936	833940	833944	833948	833952
831427	SCAF-STSI-S22-10	Speciale insteekkaart	833922	833926	833930	833934	833938	833942	833946	833950	833954
831429	SCAF-STSI-PRO-10	Verbodsinsteekkaart MK1	831582	831480	831514	831450	831465	831497	831565	831531	831548
831431	SCAF-STSI-CL-10	Scafftag-insteekkaart	831431	831431	831431	831431	831431	831431	831431	831431	831431
831432	SCAF-STSI-PLAIN-GN-10	Scafftag-insteekkaart	831432	831432	831432	831432	831432	831432	831432	831432	831432
831433	SCAF-STSI-PLAIN-YL-10	Scafftag-insteekkaart	831433	831433	831433	831433	831433	831433	831433	831433	831433
831434	SCAF-STSI-PLAIN-BL-10	Scafftag-insteekkaart	831434	831434	831434	831434	831434	831434	831434	831434	831434

PRODUCTINDEX



Artikelnummer	Bestelreferentie	Omschrijving	Deens	Nederlands	Fins	Frans	Duits	Noors	Russisch	Zweeds	Turks
831435	SCAF-STSI-PLAIN-WH-10	Scaffitag-insteekkaart	831435	831435	831435	831435	831435	831435	831435	831435	831435
831436	SUND-MISC-189-50	Test-tag voor structurele verbindingen	831583	831481	831515	831451	831466	831498	831566	831532	831549
831437	SUND-MISC-190-50	Waarschuwingstag voor structurele verbindingen	831584	831482	831516	831452	831467	831499	831567	831533	831550
831637	ENT-ETSI-STD-10	Entrytag-insteekkaart	831709	831667	831681	831653	831660	831674	831702	831688	831695
831638	ENT-ETSI-STD-50	Entrytag-insteekkaart	831710	831668	831682	831654	831661	831675	831703	831689	831696
831640	ENT-ETSI-CL-10	Entrytag-insteekkaart	831640	831640	831640	831640	831640	831640	831640	831640	831640
831641	ENT-ETSI-PLAIN-GN-10	Entrytag-insteekkaart	831641	831641	831641	831641	831641	831641	831641	831641	831641
831642	ENT-ETSI-PLAIN-RD-10	Entrytag-insteekkaart	831642	831642	831642	831642	831642	831642	831642	831642	831642
831643	ENT-ETSI-PLAIN-WH-10	Entrytag-insteekkaart	831643	831643	831643	831643	831643	831643	831643	831643	831643
831644	ENT-ETSI-PLAIN-YL-10	Entrytag-insteekkaart	831644	831644	831644	831644	831644	831644	831644	831644	831644
831645	ENT-ETSI-PLAIN-OR-10	Entrytag-insteekkaart	831645	831645	831645	831645	831645	831645	831645	831645	831645
831646	ENT-ETSI-PLAIN-BL-10	Entrytag-insteekkaart	831646	831646	831646	831646	831646	831646	831646	831646	831646
831647	ENT-ETSI-PLAIN-PL-10	Entrytag-insteekkaart	831647	831647	831647	831647	831647	831647	831647	831647	831647
831648	ENT-CLIP	Bevestigingsring voor 'Werknemer in...'-tag	831648	831648	831648	831648	831648	831648	831648	831648	831648
831778	MEWP-GB-ETSI-550-10	Insteekkaart Mobiele hoogwerkers	831845	831803	831817	831789	831796	831810	831838	831824	831831
831779	MEWP-GB-ETSI-550-50	Insteekkaart Mobiele hoogwerkers	831846	831804	831818	831790	831797	831811	831839	831825	831832
831850	LAD-GB-EITH-12-A	Ladders houder	831898	811003	831874	811005	811004	831868	831892	831880	831886
831859	LAD-ADHESIVEPAD	Ladder accessoire	831859	831859	831859	831859	831859	831859	831859	831859	831859
831904	MUL-GB-EITH-A	Multitag-houder	831971	811019	831939	811021	811020	831931	831963	831947	831955
831908	MUL-EITL-PLAIN-YL-10	Multitag-insteekkaart	831908	831908	831908	831908	831908	831908	831908	831908	831908
831909	MUL-EITL-PLAIN-BL-10	Multitag-insteekkaart	831909	831909	831909	831909	831909	831909	831909	831909	831909
831910	MUL-EITL-PLAIN-RD-10	Multitag-insteekkaart	831910	831910	831910	831910	831910	831910	831910	831910	831910
831911	MUL-EITL-PLAIN-GN-10	Multitag-insteekkaart	831911	831911	831911	831911	831911	831911	831911	831911	831911
831912	MUL-EITL-PLAIN-WH-10	Multitag-insteekkaart	831912	831912	831912	831912	831912	831912	831912	831912	831912
831913	MUL-EITL-PLAIN-PL-10	Multitag-insteekkaart	831913	831913	831913	831913	831913	831913	831913	831913	831913
831914	MUL-EITL-CL-10	Multitag-insteekkaart	831914	831914	831914	831914	831914	831914	831914	831914	831914
831915	MUL-EITL-577	'Werknemer in besloten ruimte'-tag	831975	831927	831943	831919	831923	831935	831967	831951	831959
831916	MUL-EITL-529	'Werknemer in tank'-tag	831976	831928	831944	831920	831924	831936	831968	831952	831960
831979	MIC-MTH-BARCODE-A	Microtag-barcodehouder	832646	832208	832354	832062	832135	832281	832573	832427	832500
831980	MIC-MTI-GP-RD-20	Microtag-insteekkaart	832647	832209	832355	832063	832136	832282	832574	832428	832501
831981	MIC-MTI-GP-BL-20	Microtag-insteekkaart	832648	832210	832356	832064	832137	832283	832575	832429	832502
831982	MIC-MTI-GP-GN-20	Microtag-insteekkaart	832649	832211	832357	832065	832138	832284	832576	832430	832503
831983	MIC-MTI-GP-OR-20	Microtag-insteekkaart	832650	832212	832358	832066	832139	832285	832577	832431	832504
831984	MIC-MTI-GP-PL-20	Microtag-insteekkaart	832651	832213	832359	832067	832140	832286	832578	832432	832505
831985	MIC-MTI-GP-WH-20	Microtag-insteekkaart	832652	832214	832360	832068	832141	832287	832579	832433	832506
831986	MIC-MTI-GP-YL-20	Microtag-insteekkaart	832653	832215	832361	832069	832142	832288	832580	832434	832507
831987	MIC-PK-GP-GN	Microtag-kit	832654	832216	832362	832070	832143	832289	832581	832435	832508
831988	MIC-PK-GP-BL	Microtag-kit	832655	832217	832363	832071	832144	832290	832582	832436	832509
831989	MIC-PK-GP-RD	Microtag-kit	832656	832218	832364	832072	832145	832291	832583	832437	832510
831990	MIC-PK-GP-OR	Microtag-kit	832657	832219	832365	832073	832146	832292	832584	832438	832511
831991	MIC-PK-GP-YL	Microtag-kit	832658	832220	832366	832074	832147	832293	832585	832439	832512
831992	MIC-PK-GP-PL	Microtag-kit	832659	832221	832367	832075	832148	832294	832586	832440	832513
831993	MIC-PK-GP-WH	Microtag-kit	832660	832222	832368	832076	832149	832295	832587	832441	832514
831994	MIC-MTI-I-BL-20	Microtag-insteekkaart	832661	832223	832369	832077	832150	832296	832588	832442	832515
831995	MIC-MTI-I-GN-20	Microtag-insteekkaart	832662	832224	832370	832078	832151	832297	832589	832443	832516
831996	MIC-MTI-I-OR-20	Microtag-insteekkaart	832663	832225	832371	832079	832152	832298	832590	832444	832517
831997	MIC-MTI-I-PL-20	Microtag-insteekkaart	832664	832226	832372	832080	832153	832299	832591	832445	832518
831998	MIC-MTI-I-RD-20	Microtag-insteekkaart	832665	832227	832373	832081	832154	832300	832592	832446	832519
831999	MIC-MTI-I-YL-20	Microtag-insteekkaart	832666	832228	832374	832082	832155	832301	832593	832447	832520
832000	MIC-MTI-I-WH-20	Microtag-insteekkaart	832667	832229	832375	832083	832156	832302	832594	832448	832521
832001	MIC-PK-MTI-I-BL	Microtag-kit	832668	832230	832376	832084	832157	832303	832595	832449	832522
832002	MIC-PK-MTI-I-YL	Microtag-kit	832669	832231	832377	832085	832158	832304	832596	832450	832523
832003	MIC-PK-MTI-I-RD	Microtag-kit	832670	832232	832378	832086	832159	832305	832597	832451	832524

PRODUCTINDEX



Artikelnummer	Bestelreferentie	Omschrijving	Deens	Nederlands	Fins	Frans	Duits	Noors	Russisch	Zweeds	Turks
832004	MIC-PK-MTI-I-GN	Microtag-kit	832671	832233	832379	832087	832160	832306	832598	832452	832525
832005	MIC-PK-MTI-I-WH	Microtag-kit	832672	832234	832380	832088	832161	832307	832599	832453	832526
832006	MIC-PK-MTI-I-OR	Microtag-kit	832673	832235	832381	832089	832162	832308	832600	832454	832527
832007	MIC-PK-MTI-I-PL	Microtag-kit	832674	832236	832382	832090	832163	832309	832601	832455	832528
832008	MIC-MTI-GPI-BL-20	Microtag-insteekkaart	832675	832237	832383	832091	832164	832310	832602	832456	832529
832009	MIC-MTI-GPI-GN-20	Microtag-insteekkaart	832676	832238	832384	832092	832165	832311	832603	832457	832530
832010	MIC-MTI-GPI-OR-20	Microtag-insteekkaart	832677	832239	832385	832093	832166	832312	832604	832458	832531
832011	MIC-MTI-GPI-PL-20	Microtag-insteekkaart	832678	832240	832386	832094	832167	832313	832605	832459	832532
832012	MIC-MTI-GPI-WH-20	Microtag-insteekkaart	832679	832241	832387	832095	832168	832314	832606	832460	832533
832015	MIC-PK-GPI-YL	Microtag-kit	832682	832244	832390	832098	832171	832317	832609	832463	832536
832016	MIC-PK-GPI-PL	Microtag-kit	832683	832245	832391	832099	832172	832318	832610	832464	832537
832017	MIC-PK-GPI-WH	Microtag-kit	832684	832246	832392	832100	832173	832319	832611	832465	832538
832018	MIC-PK-GPI-RD	Microtag-kit	832685	832247	832393	832101	832174	832320	832612	832466	832539
832019	MIC-PK-GPI-OR	Microtag-kit	832686	832248	832394	832102	832175	832321	832613	832467	832540
832020	MIC-PK-GPI-GN	Microtag-kit	832687	832249	832395	832103	832176	832322	832614	832468	832541
832021	MIC-PK-GPI-BL	Microtag-kit	832688	832250	832396	832104	832177	832323	832615	832469	832542
832022	MIC-MTI-405-PL-20	Microtag-insteekkaart	832689	832251	832397	832105	832178	832324	832616	832470	832543
832023	MIC-MTI-405-OR-20	Microtag-insteekkaart	832690	832252	832398	832106	832179	832325	832617	832471	832544
832024	MIC-MTI-405-YL-20	Microtag-insteekkaart	832691	832253	832399	832107	832180	832326	832618	832472	832545
832025	MIC-MTI-405-BL-20	Microtag-insteekkaart	832692	832254	832400	832108	832181	832327	832619	832473	832546
832026	MIC-MTI-405-RD-20	Microtag-insteekkaart	832693	832255	832401	832109	832182	832328	832620	832474	832547
832027	MIC-MTI-405-GN-20	Microtag-insteekkaart	832694	832256	832402	832110	832183	832329	832621	832475	832548
832028	MIC-MTI-405-WH-20	Microtag-insteekkaart	832695	832257	832403	832111	832184	832330	832622	832476	832549
832029	MIC-PK-MTI-405-BL	Microtag-kit	832696	832258	832404	832112	832185	832331	832623	832477	832550
832030	MIC-PK-MTI-405-GN	Microtag-kit	832697	832259	832405	832113	832186	832332	832624	832478	832551
832031	MIC-PK-MTI-405-OR	Microtag-kit	832698	832260	832406	832114	832187	832333	832625	832479	832552
832032	MIC-PK-MTI-405-RD	Microtag-kit	832699	832261	832407	832115	832188	832334	832626	832480	832553
832033	MIC-PK-MTI-405-YL	Microtag-kit	832700	832262	832408	832116	832189	832335	832627	832481	832554
832034	MIC-PK-MTI-405-WH	Microtag-kit	832701	832263	832409	832117	832190	832336	832628	832482	832555
832035	MIC-PK-MTI-405-PL	Microtag-kit	832702	832264	832410	832118	832191	832337	832629	832483	832556
832036	MIC-MTI-451-PL-20	Microtag-insteekkaart	832703	832265	832411	832119	832192	832338	832630	832484	832557
832037	MIC-MTI-451-GN-20	Microtag-insteekkaart	832704	832266	832412	832120	832193	832339	832631	832485	832558
832038	MIC-MTI-451-BL-20	Microtag-insteekkaart	832705	832267	832413	832121	832194	832340	832632	832486	832559
832039	MIC-MTI-451-YL-20	Microtag-insteekkaart	832706	832268	832414	832122	832195	832341	832633	832487	832560
832040	MIC-MTI-451-RD-20	Microtag-insteekkaart	832707	832269	832415	832123	832196	832342	832634	832488	832561
832041	MIC-MTI-451-OR-20	Microtag-insteekkaart	832708	832270	832416	832124	832197	832343	832635	832489	832562
832042	MIC-MTI-451-WH-20	Microtag-insteekkaart	832709	832271	832417	832125	832198	832344	832636	832490	832563
832043	MIC-PK-MTI-451-OR	Microtag-kit	832710	832272	832418	832126	832199	832345	832637	832491	832564
832044	MIC-PK-MTI-451-GN	Microtag-kit	832711	832273	832419	832127	832200	832346	832638	832492	832565
832045	MIC-PK-MTI-451-RD	Microtag-kit	832712	832274	832420	832128	832201	832347	832639	832493	832566
832046	MIC-PK-MTI-451-YL	Microtag-kit	832713	832275	832421	832129	832202	832348	832640	832494	832567
832047	MIC-PK-MTI-451-BL	Microtag-kit	832714	832276	832422	832130	832203	832349	832641	832495	832568
832048	MIC-PK-MTI-451-PL	Microtag-kit	832715	832277	832423	832131	832204	832350	832642	832496	832569
832049	MIC-PK-MTI-451-WH	Microtag-kit	832716	832278	832424	832132	832205	832351	832643	832497	832570
832050	MIC-MTI-PLAIN-BL-20	Microtag-insteekkaart	832050	832050	832050	832050	832050	832050	832050	832050	832050
832051	MIC-MTI-PLAIN-WH-20	Microtag-insteekkaart	832051	832051	832051	832051	832051	832051	832051	832051	832051
832052	MIC-MTI-PLAIN-GN-20	Microtag-insteekkaart	832052	832052	832052	832052	832052	832052	832052	832052	832052
832053	MIC-MTI-PLAIN-OR-20	Microtag-insteekkaart	832053	832053	832053	832053	832053	832053	832053	832053	832053
832054	MIC-MTI-PLAIN-PL-20	Microtag-insteekkaart	832054	832054	832054	832054	832054	832054	832054	832054	832054
832055	MIC-MTI-PLAIN-RD-20	Microtag-insteekkaart	832055	832055	832055	832055	832055	832055	832055	832055	832055
832056	MIC-MTI-CL-20	Microtag-insteekkaart	832056	832056	832056	832056	832056	832056	832056	832056	832056
832057	MIC-MTI-PLAIN-YL-20	Microtag-insteekkaart	832057	832057	832057	832057	832057	832057	832057	832057	832057
832718	UNI-UNH-6-A	Unitag-houder	833238	832854	832982	832790	833856	832918	833174	833046	833110
832720	UNI-UNH-6-PC-A	Unitag-houder	833240	832856	832984	832792	833857	832920	833176	833048	833112
832721	UNI-UNH-9-A	Unitag-houder	833241	832857	832985	832793	833858	832921	833177	833049	833113
832722	UNI-UNH-9-SS-A	Unitag-houder	833242	832858	832986	832794	833859	832922	833178	833050	833114
832723	UNI-UNH-9-PC-A	Unitag-houder	833243	832859	832987	832795	833860	832923	833179	833051	833115
832724	UNI-UNH-12-A	Unitag-houder	833244	832860	832988	832796	833861	832924	833180	833052	833116

PRODUCTINDEX



Artikelnummer	Bestelreferentie	Omschrijving	Deens	Nederlands	Fins	Frans	Duits	Noors	Russisch	Zweeds	Turks
832725	UNI-UNI-PLAIN-BL-20	Unitag-insteekkaart	832725	832725	832725	832725	832725	832725	832725	832725	832725
832726	UNI-UNI-PLAIN-OR-20	Unitag-insteekkaart	832726	832726	832726	832726	832726	832726	832726	832726	832726
832727	UNI-UNI-PLAIN-RD-20	Unitag-insteekkaart	832727	832727	832727	832727	832727	832727	832727	832727	832727
832728	UNI-UNI-PLAIN-YL-20	Unitag-insteekkaart	832728	832728	832728	832728	832728	832728	832728	832728	832728
832729	UNI-UNI-PLAIN-GN-20	Unitag-insteekkaart	832729	832729	832729	832729	832729	832729	832729	832729	832729
832730	UNI-UNI-PLAIN-PL-20	Unitag-insteekkaart	832730	832730	832730	832730	832730	832730	832730	832730	832730
832731	UNI-UNI-PLAIN-WH-20	Unitag-insteekkaart	832731	832731	832731	832731	832731	832731	832731	832731	832731
832732	UNI-UNI-CL-20	Unitag-insteekkaart	832732	832732	832732	832732	832732	832732	832732	832732	832732
832733	UNI-UNI-I-WH-20	Unitag-insteekkaart	833245	832861	832989	832797	833862	832925	833181	833053	833117
832734	UNI-UNI-I-PL-20	Unitag-insteekkaart	833246	832862	832990	832798	833863	832926	833182	833054	833118
832735	UNI-UNI-I-OR-20	Unitag-insteekkaart	833247	832863	832991	832799	833864	832927	833183	833055	833119
832736	UNI-UNI-I-GN-20	Unitag-insteekkaart	833248	832864	832992	832800	833865	832928	833184	833056	833120
832737	UNI-UNI-I-BL-20	Unitag-insteekkaart	833249	832865	832993	832801	833866	832929	833185	833057	833121
832738	UNI-UNI-I-RD-20	Unitag-insteekkaart	833250	832866	832994	832802	833867	832930	833186	833058	833122
832739	UNI-UNI-I-YL-20	Unitag-insteekkaart	833251	832867	832995	832803	833868	832931	833187	833059	833123
832740	UNI-PK-UNI-I-RD	Unitag-kit	833252	832868	832996	832804	833869	832932	833188	833060	833124
832741	UNI-PK-UNI-I-YL	Unitag-kit	833253	832869	832997	832805	833870	832933	833189	833061	833125
832742	UNI-PK-UNI-I-BL	Unitag-kit	833254	832870	832998	832806	833871	832934	833190	833062	833126
832743	UNI-PK-UNI-I-WH	Unitag-kit	833255	832871	832999	832807	833872	832935	833191	833063	833127
832744	UNI-PK-UNI-I-PL	Unitag-kit	833256	832872	833000	832808	833873	832936	833192	833064	833128
832745	UNI-PK-UNI-I-OR	Unitag-kit	833257	832873	833001	832809	833874	832937	833193	833065	833129
832746	UNI-PK-UNI-I-GN	Unitag-kit	833258	832874	833002	832810	833875	832938	833194	833066	833130
832747	UNI-UNI-GP-RD-20	Unitag-insteekkaart	833259	832875	833003	832811	833876	832939	833195	833067	833131
832748	UNI-UNI-GP-BL-20	Unitag-insteekkaart	833260	832876	833004	832812	833877	832940	833196	833068	833132
832749	UNI-UNI-GP-GN-20	Unitag-insteekkaart	833261	832877	833005	832813	833878	832941	833197	833069	833133
832750	UNI-UNI-GP-OR-20	Unitag-insteekkaart	833262	832878	833006	832814	833879	832942	833198	833070	833134
832751	UNI-UNI-GP-PL-20	Unitag-insteekkaart	833263	832879	833007	832815	833880	832943	833199	833071	833135
832752	UNI-UNI-GP-WH-20	Unitag-insteekkaart	833264	832880	833008	832816	833881	832944	833200	833072	833136
832753	UNI-UNI-GP-YL-20	Unitag-insteekkaart	833265	832881	833009	832817	833882	832945	833201	833073	833137
832754	UNI-PK-GP-YL	Unitag-kit	833266	832882	833010	832818	833883	832946	833202	833074	833138
832755	UNI-PK-GP-GN	Unitag-kit	833267	832883	833011	832819	833884	832947	833203	833075	833139
832756	UNI-PK-GP-RD	Unitag-kit	833268	832884	833012	832820	833885	832948	833204	833076	833140
832757	UNI-PK-GP-WH	Unitag-kit	833269	832885	833013	832821	833886	832949	833205	833077	833141
832758	UNI-PK-GP-BL	Unitag-kit	833270	832886	833014	832822	833887	832950	833206	833078	833142
832759	UNI-PK-GP-PL	Unitag-kit	833271	832887	833015	832823	833888	832951	833207	833079	833143
832760	UNI-PK-GP-OR	Unitag-kit	833272	832888	833016	832824	833889	832952	833208	833080	833144
832763	UNI-UNI-GPI-BL-20	Unitag-insteekkaart	833275	832891	833019	832827	833892	832955	833211	833083	833147
832765	UNI-UNI-GPI-OR-20	Unitag-insteekkaart	833277	832893	833021	832829	833894	832957	833213	833085	833149
832766	UNI-UNI-GPI-PL-20	Unitag-insteekkaart	833278	832894	833022	832830	833895	832958	833214	833086	833150
832767	UNI-UNI-GPI-WH-20	Unitag-insteekkaart	833279	832895	833023	832831	833896	832959	833215	833087	833151
832768	UNI-PK-GPI-BL	Unitag-kit	833280	832896	833024	832832	833897	832960	833216	833088	833152
832769	UNI-PK-GPI-RD	Unitag-kit	833281	832897	833025	832833	833898	832961	833217	833089	833153
832770	UNI-PK-GPI-GN	Unitag-kit	833282	832898	833026	832834	833899	832962	833218	833090	833154
832771	UNI-PK-GPI-YL	Unitag-kit	833283	832899	833027	832835	833900	832963	833219	833091	833155
832772	UNI-PK-GPI-OR	Unitag-kit	833284	832900	833028	832836	833901	832964	833220	833092	833156
832773	UNI-PK-GPI-PL	Unitag-kit	833285	832901	833029	832837	833902	832965	833221	833093	833157
832774	UNI-PK-GPI-WH	Unitag-kit	833286	832902	833030	832838	833903	832966	833222	833094	833158
833302	NAN-NAN-A	Nanotag-houder	833708	833444	833532	833356	833400	833488	833664	833576	833620
833303	NAN-NAN-GP-OR-20	Nanotag-insteekkaart	833709	833445	833533	833357	833401	833489	833665	833577	833621
833304	NAN-NAN-GP-YL-20	Nanotag-insteekkaart	833710	833446	833534	833358	833402	833490	833666	833578	833622
833305	NAN-NAN-GP-BL-20	Nanotag-insteekkaart	833711	833447	833535	833359	833403	833491	833667	833579	833623
833306	NAN-NAN-GP-GN-20	Nanotag-insteekkaart	833712	833448	833536	833360	833404	833492	833668	833580	833624
833307	NAN-NAN-GP-RD-20	Nanotag-insteekkaart	833713	833449	833537	833361	833405	833493	833669	833581	833625
833308	NAN-NAN-GP-WH-20	Nanotag-insteekkaart	833714	833450	833538	833362	833406	833494	833670	833582	833626
833309	NAN-NAN-GP-PL-20	Nanotag-insteekkaart	833715	833451	833539	833363	833407	833495	833671	833583	833627
833310	NAN-PK-GP-BL	Nanotag-kit	833716	833452	833540	833364	833408	833496	833672	833584	833628
833311	NAN-PK-GP-PL	Nanotag-kit	833717	833453	833541	833365	833409	833497	833673	833585	833629
833312	NAN-PK-GP-YL	Nanotag-kit	833718	833454	833542	833366	833410	833498	833674	833586	833630

PRODUCTINDEX



Artikelnummer	Bestelreferentie	Omschrijving	Deens	Nederlands	Fins	Frans	Duits	Noors	Russisch	Zweeds	Turks
833313	NAN-PK-GP-GN	Nanotag-kit	833719	833455	833543	833367	833411	833499	833675	833587	833631
833314	NAN-PK-GP-OR	Nanotag-kit	833720	833456	833544	833368	833412	833500	833676	833588	833632
833315	NAN-PK-GP-RD	Nanotag-kit	833721	833457	833545	833369	833413	833501	833677	833589	833633
833316	NAN-PK-GP-WH	Nanotag-kit	833722	833458	833546	833370	833414	833502	833678	833590	833634
833317	NAN-NAN-GPI-YL-20	Nanotag-insteekkaart	833723	833459	833547	833371	833415	833503	833679	833591	833635
833318	NAN-NAN-GPI-OR-20	Nanotag-insteekkaart	833724	833460	833548	833372	833416	833504	833680	833592	833636
833319	NAN-NAN-GPI-RD-20	Nanotag-insteekkaart	833725	833461	833549	833373	833417	833505	833681	833593	833637
833320	NAN-NAN-GPI-BL-20	Nanotag-insteekkaart	833726	833462	833550	833374	833418	833506	833682	833594	833638
833321	NAN-NAN-GPI-GN-20	Nanotag-insteekkaart	833727	833463	833551	833375	833419	833507	833683	833595	833639
833322	NAN-NAN-GPI-PL-20	Nanotag-insteekkaart	833728	833464	833552	833376	833420	833508	833684	833596	833640
833323	NAN-NAN-GPI-WH-20	Nanotag-insteekkaart	833729	833465	833553	833377	833421	833509	833685	833597	833641
833324	NAN-PK-GPI-PL	Nanotag-kit	833730	833466	833554	833378	833422	833510	833686	833598	833642
833325	NAN-PK-GPI-BL	Nanotag-kit	833731	833467	833555	833379	833423	833511	833687	833599	833643
833326	NAN-PK-GPI-GN	Nanotag-kit	833732	833468	833556	833380	833424	833512	833688	833600	833644
833327	NAN-PK-GPI-RD	Nanotag-kit	833733	833469	833557	833381	833425	833513	833689	833601	833645
833328	NAN-PK-GPI-OR	Nanotag-kit	833734	833470	833558	833382	833426	833514	833690	833602	833646
833329	NAN-PK-GPI-WH	Nanotag-kit	833735	833471	833559	833383	833427	833515	833691	833603	833647
833330	NAN-PK-GPI-YL	Nanotag-kit	833736	833472	833560	833384	833428	833516	833692	833604	833648
833331	NAN-NAN-I-RD-20	Nanotag-insteekkaart	833737	833473	833561	833385	833429	833517	833693	833605	833649
833332	NAN-NAN-I-BL-20	Nanotag-insteekkaart	833738	833474	833562	833386	833430	833518	833694	833606	833650
833333	NAN-NAN-I-YL-20	Nanotag-insteekkaart	833739	833475	833563	833387	833431	833519	833695	833607	833651
833334	NAN-NAN-I-GN-20	Nanotag-insteekkaart	833740	833476	833564	833388	833432	833520	833696	833608	833652
833335	NAN-NAN-I-WH-20	Nanotag-insteekkaart	833741	833477	833565	833389	833433	833521	833697	833609	833653
833336	NAN-NAN-I-PL-20	Nanotag-insteekkaart	833742	833478	833566	833390	833434	833522	833698	833610	833654
833337	NAN-NAN-I-OR-20	Nanotag-insteekkaart	833743	833479	833567	833391	833435	833523	833699	833611	833655
833338	NAN-PK-NAN-I-YL	Nanotag-kit	833744	833480	833568	833392	833436	833524	833700	833612	833656
833339	NAN-PK-NAN-I-RD	Nanotag-kit	833745	833481	833569	833393	833437	833525	833701	833613	833657
833340	NAN-PK-NAN-I-GN	Nanotag-kit	833746	833482	833570	833394	833438	833526	833702	833614	833658
833341	NAN-PK-NAN-I-BL	Nanotag-kit	833747	833483	833571	833395	833439	833527	833703	833615	833659
833342	NAN-PK-NAN-I-PL	Nanotag-kit	833748	833484	833572	833396	833440	833528	833704	833616	833660
833343	NAN-PK-NAN-I-OR	Nanotag-kit	833749	833485	833573	833397	833441	833529	833705	833617	833661
833344	NAN-PK-NAN-I-WH	Nanotag-kit	833750	833486	833574	833398	833442	833530	833706	833618	833662
833345	NAN-NAN-PLAIN-RD-20	Nanotag-insteekkaart	833345	833345	833345	833345	833345	833345	833345	833345	833345
833346	NAN-NAN-PLAIN-WH-20	Nanotag-insteekkaart	833346	833346	833346	833346	833346	833346	833346	833346	833346
833347	NAN-NAN-PLAIN-BL-20	Nanotag-insteekkaart	833347	833347	833347	833347	833347	833347	833347	833347	833347
833348	NAN-NAN-PLAIN-GN-20	Nanotag-insteekkaart	833348	833348	833348	833348	833348	833348	833348	833348	833348
833349	NAN-NAN-PLAIN-YL-20	Nanotag-insteekkaart	833349	833349	833349	833349	833349	833349	833349	833349	833349
833350	NAN-NAN-PLAIN-OR-20	Nanotag-insteekkaart	833350	833350	833350	833350	833350	833350	833350	833350	833350
833351	NAN-NAN-PLAIN-PL-20	Nanotag-insteekkaart	833351	833351	833351	833351	833351	833351	833351	833351	833351
833353	NAN-RING	Splitring voor Nanotag	833353	833353	833353	833353	833353	833353	833353	833353	833353
833354	NAN-NAN-CL-20	Nanotag-insteekkaart	833354	833354	833354	833354	833354	833354	833354	833354	833354
833754	STH 2	Scafftag MK2-houder	833784	833785	833786	833787	833788	833789	833790	833791	833792
833755	STSH MK2	Scafftag MK2-kit	833793	833794	833795	833796	833797	833798	833799	833800	833801
833756	STSI 369 ETS	Scafftag MK2-insteekkaart	833802	833803	833804	833805	833806	833807	833808	833809	833810
833757	STSIP ETS	Verbodsinsteekkaart MK2	833811	833812	833813	833814	833815	833816	833817	833818	833819

PRODUCTINDEX



Artikelnummer	Bestelreferentie	Omschrijving	Deens	Nederlands	Fins	Frans	Duits	Noors	Russisch	Zweeds	Turks
833758	FLT-DCB	Forkliftag-boekje	833820	833821	833822	833823	833824	833825	833826	833827	833828
833759	SUND-PENHOLDER	Brady-klem voor permanente stift	833759	833759	833759	833759	833759	833759	833759	833759	833759
833760	PW1	A4-vergunningsmapjes	833760	833760	833760	833760	833760	833760	833760	833760	833760
833761	PW2	A5-vergunningsmapjes	833761	833761	833761	833761	833761	833761	833761	833761	833761
833762	ISO 08	Isolatietag	833829	833830	833831	833832	833833	833834	833835	833836	833837
833763	STSI 422DS	3-delige verbindingstag	833838	833839	833840	833841	833842	833843	833844	833845	833846
833764	STSI 522A	3-delige Flange Tag	833847	833848	833849	833850	833851	833852	833853	833854	833855
833765	ADH PAD	Kleefstrips	833765	833765	833765	833765	833765	833765	833765	833765	833765
833766	STSM	Permanente stift	833766	833766	833766	833766	833766	833766	833766	833766	833766
833767	SUND-CABLE-TIES	Zwarte kabelbinders	833767	833767	833767	833767	833767	833767	833767	833767	833767
833768	SUND-CABLE-TIES-SS	Kabelbinders in roestvrij staal	833768	833768	833768	833768	833768	833768	833768	833768	833768
833769	SUND-REL-100	Herbruikbare kabelbinders	833769	833769	833769	833769	833769	833769	833769	833769	833769
833770	SUND-REL-140	Herbruikbare kabelbinders	833770	833770	833770	833770	833770	833770	833770	833770	833770
833771	SUND-REL-250	Herbruikbare kabelbinders	833771	833771	833771	833771	833771	833771	833771	833771	833771
833772	SUND-WIRE PH 20	Strop in draadstaal	833772	833772	833772	833772	833772	833772	833772	833772	833772
833773	WSID 02	Nood-ID-tag voor werknemers	833773	833773	833773	833773	833773	833773	833773	833773	833773

Meer brochures van Brady

BRADY
WHEN PERFORMANCE MATTERS MOST™



Leidingmarkering
Ken de inhoud van uw leidingen



BRADY
WHEN PERFORMANCE MATTERS MOST™



Lockout / Tagout



Oplossingen voor het onder controle houden van gevaarlijke energie
Om u te helpen een grotere werkveiligheid en efficiëntie te bereiken

BRADY
WHEN PERFORMANCE MATTERS MOST™



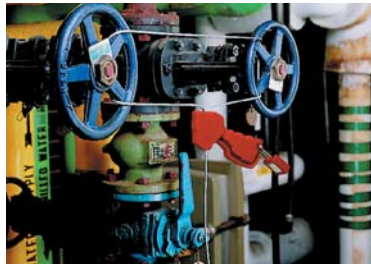
Zoneafbakening



Neem contact op
met uw lokale
klantendienst
en ontvang uw
brochures.

BRADY – LEVERANCIER VAN UW TOTAALOPLOSSING VOOR EEN VEILIGE WERKPLAATS

Nog meer veiligheidsproducten vindt u in onze uitgebreide productportfolio. Surf naar www.bradyeurope.com of neem contact op met uw Brady-distributeur.



LOCKOUT/TAGOUT -

OPLOSSINGEN VOOR HET ONDER CONTROLE HOUDEN VAN GEVAARLIJKE ENERGIE

Brady biedt een volledige LOTO-oplossing vertrekkend van een energie-audit, selectie en aankoop van het juiste materiaal, opmaken van instructies, tot training en implementatie.



VEILIGHEIDSPICTOGRAMMEN –

BELANGRIJKE INFORMATIE OP HET OGENBLIK DAT U ZE NODIG HEEFT

We bieden meer dan 8000 verschillende pictogrammen voor veiligheids-, onderhouds- en bedrijfsidentificatie.

- Duurzaam ontworpen voor gebruik in de meest veeleisende industriële omgevingen
- Felle kleuren, vetgedrukte tekst en intuïtieve symbolen
- Conform de meest recente normen en voorschriften
- Bijzonder goed zichtbaar en makkelijk te begrijpen communicatie



LEIDINGMERKERS –

MAKKELIJK IDENTIFICEREN VAN DE LEIDINGHOUD EN STROOMRICHTING

Een correcte identificatie van leidingen verzekert een beter inzicht in de structuur van een gebouw. Ongevallen, letsels en schade kunnen aldus voorkomen worden.



ABSORPTIEMATERIAAL –

SNEL OPRUIJEN VAN GEMORSTE VLOEISTOFFEN EN LEKKAGES

Eenvoudig, snel en veilig gemorste olie, water en chemicaliën verwijderen.

- Absorbeert binnen enkele seconden 10-25 keer zijn eigen gewicht
- Milieuvriendelijk
- Spendeer minder tijd aan schoonmaken



ZONEAFBAKENING EN LOGISTIEKE IDENTIFICATIE

Een compleet veilige werkomgeving creëren vereist diverse elementen. Duidelijke pictogrammen en zoneafbakening zijn essentieel maar volstaan niet op zich. Brady biedt een compleet gamma aanvullende afbakeningsmethodes met tal van toepassingen, waaronder:

- Vloermarkering
- Afbakeningslint en lint voor ondergronds gebruik
- Logistieke en magazijn-labeling
- Fotoluminescente markering
- Stands en paaltjes
- Stootbanden



ZELF PICTOGRAMMEN MAKEN

Brady biedt een volledig gamma printeroplossingen om uw eigen veiligheidspictogrammen te maken. Kies uit verschillende capaciteiten en opties om kwaliteitsvol en kostenefficiënt af te drukken op een complete lijn van labelmaterialen.

Afrika
Randburg, Zuid-Afrika
Tel.: +27 11 704 3295
Email: africa@bradycorp.com

Benelux
Zele, België
Tel.: +32 (0) 52 45 78 11
Email: benelux@bradycorp.com

Centraal- en Oost-Europa
Bratislava, Slowakije
Tel.: +421 2 3300 4800
Email: central_europe@bradycorp.com

Denemarken
Odense
Tel.: +45 66 14 44 00
Email: denmark@bradycorp.com

Duitsland, Oostenrijk & Zwitserland
Egelsbach, Duitsland
Tel.: +49 (0) 6103 7598 660
Email: germany@bradycorp.com

Frankrijk
Roncq
Tel.: +33 (0) 3 20 76 94 48
Email: france@bradycorp.com

Hongarije
Budaörs
Tel.: +36 23 500 275
Email: central_europe@bradycorp.com

Italië
Gorgonzola
Tel.: +39 02 26 00 00 22
Email: italy@bradycorp.com

Midden-Oosten
Dubai, UAE
Tel.: +971 4881 2524
Email: me@bradycorp.com

Noorwegen
Kjeller
Tel.: +47 70 13 40 00
Email: norway@bradycorp.com

Roemenië
Bucharest
Tel.: +40 21 202 3032
Email: central_europe@bradycorp.com

Rusland
Moscow
Tel.: +7 495 269 47 87
Email: central_europe@bradycorp.com

Spanje & Portugal
Madrid, Spanje
Tel.: +34 900 902 993
Email: spain@bradycorp.com,
portugal@bradycorp.com

Turkije
Istanbul
Tel.: +90 212 264 02 20 / 264 02 21
Email: turkey@bradycorp.com

Verenigd Koninkrijk & Ierland
Banbury, VK
Tel.: +44 (0) 1295 228 288
Email: uk@bradycorp.com

Zweden, Finland & Baltische staten
Kista, Zweden
Tel.: +46 (0) 8 590 057 30
Email: sweden@bradyeurope.com

Onze missie is het identificeren en beveiligen van mensen, producten en plaatsen



Om onze impact op het milieu te minimaliseren beperkt Brady het aantal herdrukken.

De meest recente versies kunnen steeds gedownload worden op www.bradyeurope.com.



Y2867373

Uw distributeur

22/10/2019