



**Optimieren Sie die Gerätesicherheit**

# Zweck dieses Leitfadens

Sorgfältige Inspektionen können Unfälle durch beschädigte oder abgenutzte Geräte vermeiden. Geräteinspektionen sollen regelmäßig durchgeführt werden, um Mitarbeiter zu schützen und die Sicherheit am Arbeitsplatz zu verbessern.

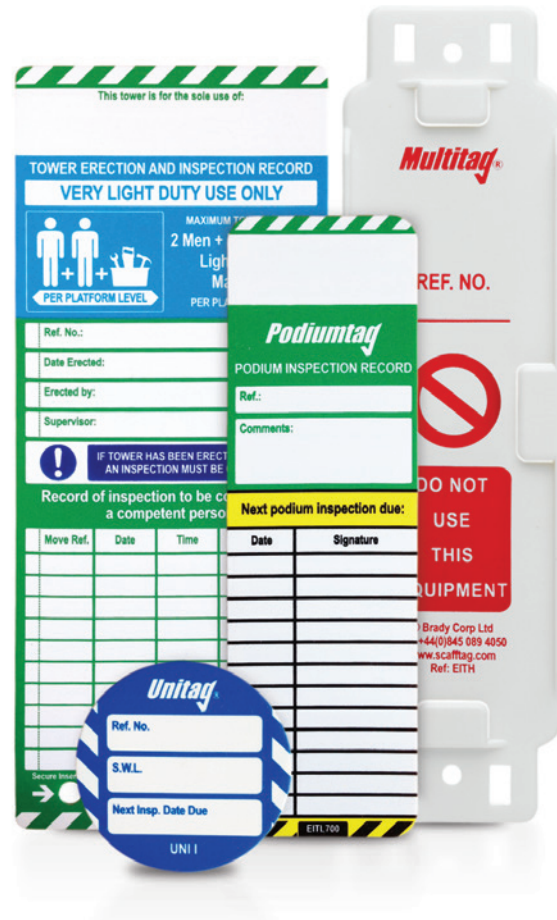
Mithilfe von visuellen Sicherheitskontrollsystemen können Unternehmen Inspektionen nachverfolgen und die Inspektionsergebnisse direkt an den jeweiligen Geräten anbringen, damit sie allen Mitarbeitern unmittelbar zur Verfügung stehen. Diese Lösung unterstützt die Compliance mit EU-Richtlinien und kann für noch mehr Sicherheit und Effizienz am Arbeitsplatz sorgen, indem die Verwendung von ungeprüften Geräten vermieden wird.

Dieser Leitfaden zu visuellen Sicherheitskontrollsystemen unterstützt Sie bei bewährten Verfahren für Geräteinspektionen, bei der Kommunikation des Gerätestatus und bei der Compliance mit gerätespezifischen Vorschriften.



# INHALT

- 2 Zweck dieses Leitfadens
- 4 Bessere Compliance
- 5 Best-Practice-Verfahren
- 6 Deutliche Kommunikation des Gerätestatus
- 7 Lösung
- 8 Anwendungen
- 23 Kundenspezifisch!
- 24 Automatisierung!



# Bessere Compliance

Mithilfe von visuellen Sicherheitskontrollsystemen können Sie die Compliance mit Vorschriften und Richtlinien in Bezug auf die Sicherheit am Arbeitsplatz verbessern.

- **EU-Richtlinie 2009/104/EG**

Der Arbeitgeber ist verpflichtet, die korrekte Installation und Funktionsweise von Arbeitsgeräten durch Inspektionen/Prüfungen (bei der Montage, nach dem Zusammenbau, in regelmäßigen Abständen sowie in außerordentlichen Fällen) durch hierzu befähigte Personen sicherstellen zu lassen. Die Ergebnisse dieser Inspektionen müssen protokolliert und aufbewahrt werden.

- **PUWER-Arbeitsvorschriften des Vereinigten Königreichs, 1998 (Provision and Use of Work Equipment, Bereitstellung und Nutzung von Arbeitsgeräten)**

Die Inspektionsergebnisse müssen protokolliert werden, und das Protokoll muss mindestens bis zur nächsten Inspektion des jeweiligen Geräts aufbewahrt werden.







## Deutliche Kommunikation des Gerätestatus

Vor der Verwendung eines Geräts kann sich jeder Mitarbeiter anhand des deutlich sichtbaren Anhängers schnell und einfach über den Gerätestatus informieren. So können Mitarbeiter auf einen Blick erkennen, ob das jeweilige Gerät betriebsbereit ist.



## Lösung

Mithilfe von visuellen Sicherheitskontrollsystemen lassen sich zahlreiche Werkzeuge und Geräte deutlich und unmissverständlich kennzeichnen. Diese Systeme zeigen direkt am Einsatzort das letzte Inspektionsdatum sowie den Gerätestatus und bieten zudem ein Prüfprotokoll aller Wartungs- und Inspektionsarbeiten für das jeweilige Gerät. So lässt sich die Compliance mit Vorschriften und Richtlinien in Bezug auf Gesundheit und Sicherheit gewährleisten.

Visuelle Sicherheitskontrollsysteme bestehen meist aus zwei Komponenten:

- **Halter:** Halter sind in unterschiedlichen Formen verfügbar, die sich für viele verschiedene Werkzeuge und Geräte eignen. Auf dem Halter wird der Warnhinweis „Nicht verwenden“ angezeigt.
- **Einsteckschild:** Auf dem Einsteckschild sind Best-Practice-Verfahren, Details zur Inspektionsplanung sowie das Inspektionsprotokoll vermerkt. Wenn die Inspektion ergibt, dass das Gerät nicht betriebsbereit ist, wird das Einsteckschild entfernt. Auf dem Halter wird dann deutlich der Hinweis „Nicht verwenden“ angezeigt.

# Anwendungen

Visuelle Sicherheitskontrollsysteme sind den Kundenwünschen entsprechend anpassbar und können an den verschiedensten Geräten angebracht werden, um die Inspektionsqualität zu verbessern und den Sicherheitsstatus von Geräten klar und deutlich zu vermitteln. Diese Lösung wird von Unternehmen in zahlreichen Branchen für unterschiedliche Zwecke eingesetzt, wie zum Beispiel:

- Bausektor
- Lebensmittel und Getränke
- Gebäudemanagement
- Logistik
- Fertigung
- Schifffahrt
- Öl- und Gasanlagen
- Versorgungsunternehmen





# Gerüste

Scafftag ist ein weltweit führendes visuelles Sicherheitskontrollsystem für Gerüste. Es unterstützt die Gefahrenvermeidung bei Arbeiten in der Höhe sowie die Verwaltung von Inspektionsverfahren für Gerüste.

- Aufzeichnung aller relevanten Informationen in Bezug auf Gerüste
- Unterschrift, Datum und Uhrzeit von bis zu 12 bzw. 22 Inspektionen auf jedem Einsteckschild
- Halteröse passt zu Stangen- und Systemgerüsten

**ERECTION AND INSPECTION RECORD**

Ref No. \_\_\_\_\_

Structure to be used for (insert tick appropriate /)

Load Class 1 ULC 6.75 kN/m <sup>2</sup> / 175 kg/m <sup>2</sup>	<input type="checkbox"/>	Load Class 4 ULC 12.0 kN/m <sup>2</sup> / 300 kg/m <sup>2</sup>	<input type="checkbox"/>
Load Class 2 ULC 7.5 kN/m <sup>2</sup> / 187.5 kg/m <sup>2</sup>	<input type="checkbox"/>	Load Class 5 ULC 9.0 kN/m <sup>2</sup> / 225 kg/m <sup>2</sup>	<input type="checkbox"/>
Load Class 3 ULC 9.0 kN/m <sup>2</sup> / 225 kg/m <sup>2</sup>	<input type="checkbox"/>	Load Class 6 ULC 15.0 kN/m <sup>2</sup> / 375 kg/m <sup>2</sup>	<input type="checkbox"/>

**!** IF LAST INSPECTION EXCEEDS 3 DAYS, REMOVE TAGS AND INFORM SUPERVISOR

Record of inspection to be completed by a competent person.

Time	Date	Signature

**CAUTION**  
THE FOLLOWING HAZARDS SHOULD BE NOTED

**!**



## Erdarbeiten

Die Excavation Tag-Anhänger für Erdarbeiten unterstützen die Compliance mit der EU-Richtlinie 92/57/EWG hinsichtlich der Mindestsicherheitsanforderungen für Bauarbeiten. Alle erforderlichen Informationen können auf dem entnehmbaren Einsteckschild des Anhängers angebracht werden, sodass sie an den Zugängen der Baustelle zur Verfügung stehen.

The image shows a yellow and white 'Excavation Tag' form attached to a metal railing. The form is titled 'Excavation Tag INSPECTION RECORD' and contains the following information:

- Location:** BLOCK G
- Description:** UTILITY TRENCH (CELEC)
- CAUTION:** HIDDEN SERVICES IDENTIFIED. A list of services with checkboxes: Electrical (checked), Gas (checked), Water (checked), Sewerage (checked), Other (checked), and Unknown (checked).
- Hidden Services Identified:** A list of services with checkboxes: Gas (checked), Water (checked), Sewerage (checked), Other (checked), and Unknown (checked).
- Inspector:** T. EVANS / TWC
- Date:** 16/10/19
- Safety Equipment Required:** A list of safety equipment with checkboxes: Safety Vest (checked), Safety Boots (checked), Safety Helmets (checked), Safety Gloves (checked), Safety Glasses (checked), and Safety Harness (checked).



## Temporäre Arbeiten

Die TempWorks Tag-Anhänger für temporäre und mobile Baustellen unterstützen die Compliance mit der EU-Richtlinie 92/57/EWG hinsichtlich der Mindestsicherheitsanforderungen für Bauarbeiten. Alle erforderlichen Informationen können dem entnehmbaren Einsteckschild des Anhängers hinzugefügt werden, sodass sie auf der temporären Baustelle zur Verfügung stehen.

**TempWorks-tag** INSPECTION RECORD

**DO NOT REMOVE TEMPORARY WORKS**

Location: 26-10-19  
Reference No: TH-65499  
Block: M - GROUND WORK  
Inspector: JOHN SMITHSON  
Company: DURKAM  
Inspector: H CAMILLUS  
Inspection Date: 26-10-19  
Inspection Time: 10:00 AM  
Inspection Duration: 15 MIN  
Inspection Result: INSPECTION NOT TO EXCEED 7 DAY

**PERMIT TO LOAD**

Inspector: JOHN SMITHSON  
Signature: [Signature]

26-10-19



# Absperrungen und Umzäunungen

Die Hoarding & Fencing Tag-Anhänger für Absperrungen und Umzäunungen unterstützen die Compliance mit der EU-Richtlinie 92/57/EWG hinsichtlich der Mindestsicherheitsanforderungen für Bauarbeiten. Alle erforderlichen Informationen können dem entnehmbaren Einsteckschild des Anhängers hinzugefügt werden, sodass sie an den Absperrungen und Umzäunungen zur Verfügung stehen.

**Hoarding-tag** INSPECTION RECORD

Location: **33 MANOR PLACE** TYPE OF HOARDING:  TYPE 1  TYPE 2

Erected by: **DANIELA** Signal:  Green  Yellow

Person(s) Responsible for Daily Inspection: **B. GREENAN** Date Inspection: **29.05.17**

For ON-GOING INSPECTION DETAILS see reverse side of card

HAZARDS WITHIN HOARDED AREA (check all that apply)

<input checked="" type="checkbox"/> Overhead cables	<input type="checkbox"/> Corrosion	<input type="checkbox"/> Inadequate	<input checked="" type="checkbox"/> Resonance	<input type="checkbox"/> Other
<input type="checkbox"/> Rust	<input checked="" type="checkbox"/> Blotting/damage	<input type="checkbox"/> Other		

ROUTINE SITE CHECKS

<input checked="" type="checkbox"/> Signs & Hoarding Order	<input checked="" type="checkbox"/> Poles
<input checked="" type="checkbox"/> Hoarding	<input checked="" type="checkbox"/> Posts
<input checked="" type="checkbox"/> Hoarding	<input checked="" type="checkbox"/> Damage
<input checked="" type="checkbox"/> Damage	<input checked="" type="checkbox"/> Signs & Hoarding Order

Additional Comments: **Check for possible interference**

**CAUTION**  
NO MAINTENANCE ACTIVITIES OR OTHERS MUST BE UNDERTAKEN IN THIS HOARDED AREA UNLESS THE SUPERVISOR HAS GIVEN PERMISSION





## Pumpen und Maschinen

Die Microtag-Anhänger für Pumpen und Maschinen zeigen den Termin der nächsten fälligen Inspektion bzw. den nächsten Prüftermin klar und deutlich direkt am Einsatzort an.





## Sicherheitsgeschirr

Die Nanotag-Anhänger für Sicherheitsgeschirr zeigen den Termin der nächsten fälligen Inspektion klar und deutlich direkt am Einsatzort an.





## Hubarbeitsbühnen

Die MEWP-Anhänger für Hubarbeitsbühnen ermöglichen die Kontrolle häufiger Inspektionen und Wartungsarbeiten von Hubarbeitsbühnen sowie entsprechende Kennzeichnungen. Sie eignen sich beispielsweise für Scherenhebebühnen und Hubsteiger.

- Das MEWP-Einsteckschild enthält eine übersichtliche Checkliste zur Arbeitsvorbereitung.
- Aufzeichnung von bis zu 32 Inspektionen
- Wird an Hubarbeitsbühnen mithilfe von Kabelbindern oder Klebstoff angebracht



## Leitern

Laddertag-Anhänger zeigen aktuelle Informationen zur Leiterklasse, zum Inspektionszeitraum sowie zu fälligen Inspektionen.

- Das Laddertag-Einsteckschild enthält eine Checkliste zur Arbeitsvorbereitung
- Aufzeichnung von eindeutigen Referenznummern, vorgesehener Verwendung der Leiter, Risikobewertungszeitraum und fälligen Inspektionen
- Aufzeichnung von bis zu 12 Fälligkeitsterminen für Leiterinspektionen



## Gabelstapler

Die Forklifttag-Anhänger unterstützen die Kontrolle der schichtvorbereitenden Inspektion, Wartung und Kennzeichnung von Gabelstaplern.

- Übersichtliche Checkliste zur Arbeitsvorbereitung
- Aufzeichnung von bis zu 42 Inspektionen pro Tag
- Wird an Gabelstaplern mithilfe von Kabelbindern oder Klebstoff angebracht



STILL  
R 50-15

## Hubwagen

Die Anhänger für Hubwagen und elektrische Hubwagen unterstützen die Compliance mit der EU-Richtlinie 2009/101/EG.

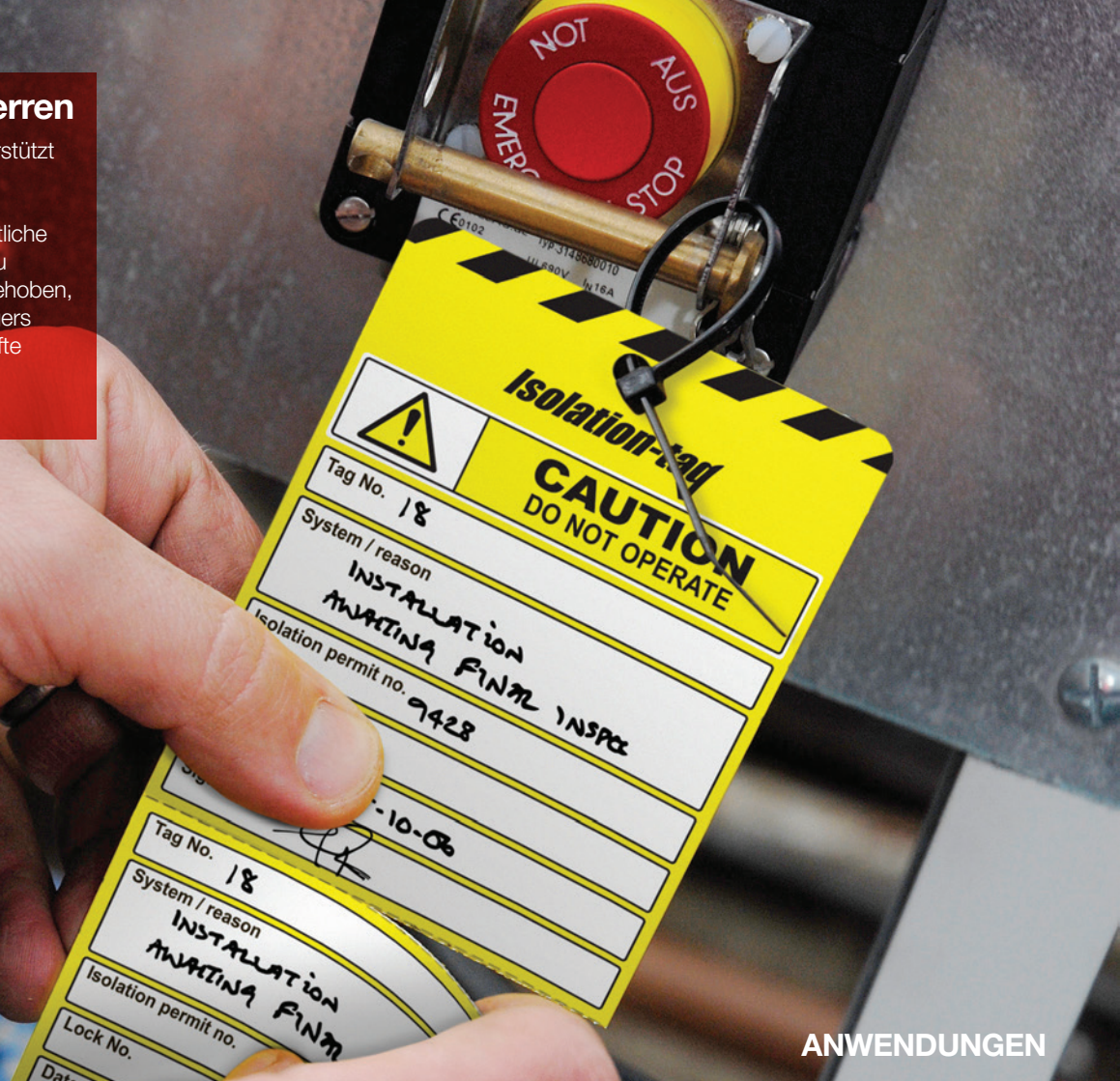
- Übersichtliche Checkliste zur Arbeitsvorbereitung
- Aufzeichnung von bis zu 21 bzw. 32 Inspektionsergebnissen und Unterschriften
- Wird an Hubwagen mithilfe von Kabelbindern oder Klebstoff angebracht





## Isolieren und Absperren

Der Isolation Tag-Anhänger unterstützt Verfahren zum Absperren von mechanischen und elektrischen Energiequellen, um die versehentliche Inbetriebnahme von Systemen zu vermeiden. Die Sperre wird aufgehoben, wenn die eine Hälfte des Anhängers entfernt und mit der anderen Hälfte an der Betriebsgenehmigung zusammengeführt wird.





## Enge Räume

Der Entrytag-Anhänger unterstützt die effiziente Verwaltung von Inspektionsverfahren für enge Räume und trägt so zur Unfallvermeidung bei.

- Aufzeichnung von Informationen in Bezug auf enge Räume, wie beispielsweise Genehmigungsnummern, Prüftermine und erforderliche Sicherheitsausrüstung
- Aufzeichnung von bis zu 42 Inspektionen pro Schicht
- Entrytag-Halter mit Magnetbefestigung als Alternative erhältlich





## Chemikalien

Das Chemtag-Einsteckschild enthält alle Informationen in Bezug auf Risiken durch gefährliche Substanzen, wie zum Beispiel:

- Art der Substanz
- Einzelheiten zu Gefahren und Vorsichtsmaßnahmen
- Erforderliche Schritte im Notfall
- Name und Notfallrufnummer des Lieferanten
- Anleitungen zur ordnungsgemäßen Entsorgung

SILVER LINING INDUSTRIES LTD  
Richmond Works, Garforth  
Leeds LS25 1NB  
Tel: (0113) 286 2323 Fax: (0113) 286 6508

SILVER LINING INDUSTRIES LTD  
Richmond Works, Garforth  
Leeds LS25 1NB  
Tel: (0113) 286 2323 Fax: (0113) 286 6508

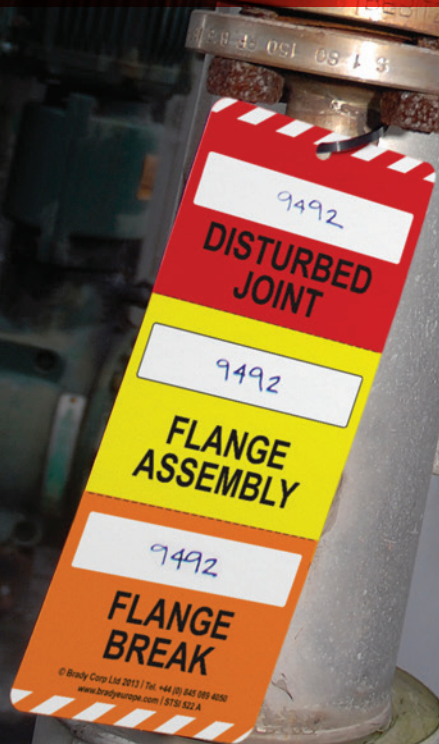
WASTE TYPE  
UN No.  
Supplier Ref. Number  
SILVER LINING INDUSTRIES LTD  
Richmond Works, Garforth  
Leeds LS25 1NB  
Tel: (0113) 286 2323 Fax: (0113) 286 6508



## Flanschbruch

Der Flangetag-Anhänger unterstützt die Kontrolle von Inspektionen, Änderungen und Wartungsarbeiten während eines Flanschbruchs oder einer Inspektion.

Das System ist mithilfe von Perforationen in drei Teile unterteilt und unterstützt den Anwender bei der deutlichen Kennzeichnung der verschiedenen Phasen des Vorgangs – von der ursprünglichen Betriebsunterbrechung bis zur erneuten Inbetriebnahme des Systems.





# Kunden- spezifisch!

Wir bieten Anhänger für jedes Gerät.

Wir können visuelle Sicherheitskontrollsysteme individuell für Sie gestalten, damit sie Ihre konkreten Anforderungen erfüllen und sich nahtlos in Ihre Geschäftsabläufe und Systeme integrieren lassen. Brady bietet unter anderem folgende kundenspezifische Anpassungsmöglichkeiten:

- Größe und Form der Anhänger
- Anzeigende oder aufzuzeichnende Daten
- Visuelles Design einschließlich Logo, Farben und Schriftarten gemäß Corporate Branding
- Anpassung an spezifische Anforderungen am Einsatzort, z. B. Metallstreifen zur magnetischen Erkennung bei der Lebensmittelverarbeitung
- Verschiedene Befestigungsmethoden, beispielsweise Kabelbinder, Sprengringe, Magnete und Klebstoffe



# Automatisierte Inspektionsverwaltung

Safetrak führt bei zeitaufwendigen papierbasierten Geräteinspektionen zu deutlichen Zeitersparnissen.

- Digitale Inspektionen: Lästiger Papierkram, das Entziffern von Handschrift und die Suche nach verloren gegangenen Dokumenten gehören der Vergangenheit an.
- Automatisierte Berichterstellung: Aktuelle Inspektionsberichte können in regelmäßigen Abständen oder bei Bedarf generiert werden.
- Ausgereifte Inspektionsplanung: Regelmäßig durchzuführende Inspektionen können einfach geplant werden, und eine Übersicht über alle geplanten Inspektionen lässt sich jederzeit ganz einfach abrufen.
- Einbuchen und Ausbuchen: Gekennzeichnete persönliche Schutzausrüstung und andere





**Belgien und Luxemburg**

+32 (0) 52 45 78 11  
benelux@bradycorp.com

**Dänemark**

+45 66 14 44 00  
denmark@bradycorp.com

**Deutschland, Österreich & Schweiz**

+49 (0) 6103 7598 660  
germany@bradycorp.com

**Frankreich**

Roncq  
+33 (0) 3 20 76 94 48  
france@bradycorp.com

**Großbritannien & Irland**

+44 (0) 1295 228 288  
uk@bradycorp.com

**Italien**

+39 02 26 00 00 22  
italy@bradycorp.com

**Mittlerer Osten**

+971 4881 2524  
me@bradycorp.com

**Niederlande**

+31 (0)70 323 62 98  
benelux@bradycorp.com

**Norwegen**

+47 70 13 40 00  
norway@bradycorp.com

**Polen**

+48 22 104 6262  
poland@bradycorp.com

**Schweden, Finnland, Estland, Lettland, Litauen**

+46 (0) 8 590 057 30  
sweden@bradyeurope.com

**Slowakei**

+421 902 939 406  
slovakia@bradycorp.com

**Spanien & Portugal**

+34 900 902 993  
spain@bradycorp.com  
portugal@bradycorp.com

**Südafrika**

+27 11 704 3295  
africa@bradycorp.com

**Tschechische Republik**

+420 776 302 229  
czechrepublic@bradycorp.com

**Türkei**

+90 212 264 02 20  
turkey@bradycorp.com

**Ungarn**

+36 23 500 275  
hungary@bradycorp.com

**Wir bieten Lösungen zum Kennzeichnen und Schützen von  
Personen, Produkten und Betriebsstätten.**

**[www.bradyeurope.com](http://www.bradyeurope.com)**

12.12.2024

EUR-M-039-GE

© 2024 Brady Worldwide, Inc. Alle Rechte vorbehalten.