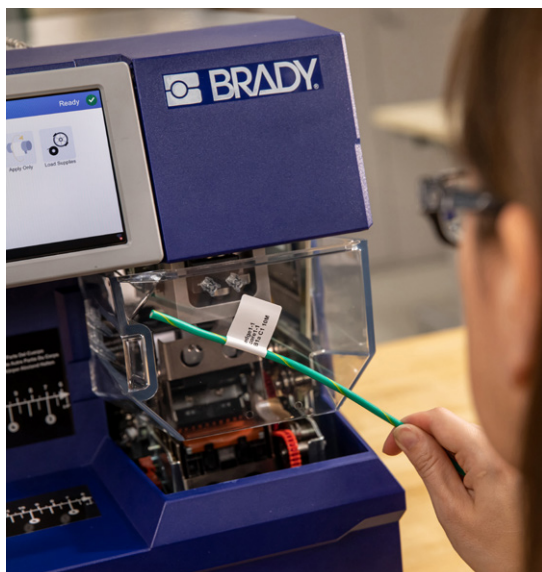


 **BRADY**

# Zautomatyzowana identyfikacja kabli

Wyższa wydajność produkcji

# Automatyzacja identyfikacji



Jeśli nadal używasz starej technologii, czas na wykonanie pracy wydaje się kurczyć. Stare procesy spowalniają realizację zadań, przeróbki tworzą wąskie gardła, a błędy mogą doprowadzić do całkowitego zatrzymania pracy. Zapewnij płynność działania, automatyzując identyfikację.

Firma Brady oferuje rodzinę urządzeń drukująco-nakładających, które eliminują konieczność ręcznego etykietowania, dzięki czemu można pracować wydajniej i z mniejszą liczbą poprawek. Dzięki tym nowoczesnym automatycznym urządzeniom można:

- **Zwiększyć wydajność** – skrócić czas etykietowania o połowę, aby utrzymać wysoki poziom produkcji
- **Ograniczyć błędy** – trwała, spójna identyfikacja bez konieczności przeróbek
- **Szybko wprowadzać zmiany** – intuicyjny, pełnokolorowy ekran dotykowy i interfejs użytkownika ułatwiają zmianę ustawień

## Wybierz swoje rozwiązanie

### Drukarka i aplikator owijek Wraptor A6500

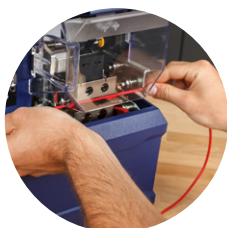
- Drukowanie i nakładanie etykiet samolaminujących w pięć sekund
- Automatyzacja czasochłonnych zadań związanych z etykietowaniem
- Identyfikacja przewodów o średnicy od 1,524 mm do 15,24 mm

### Drukarka i aplikator etykiet na kable Wraptor A6200

- Przyspieszenie produkcji komórkowej
- Łatwość transportu, konfiguracji i obsługi
- Kompaktowa konstrukcja pasująca do różnych stanowisk pracy

### Drukarka i aplikator flag BradyPrinter A5500

- Drukowanie i nakładanie flag w pięć sekund
- Większa wydajność dzięki automatycznemu etykietowaniu
- Nakładanie etykiet z flagami bez zagnieceń, przekrzywień i niedopasowanych krawędzi



**AUTOMATYCZNY  
DRUK I APLIKACJA**



**SPECJALISTYCZNA  
IDENTYFIKACJA  
WYSOKIEJ JAKOŚCI**



**OPROGRAMOWANIE**



**WSPARCIE I USŁUGI**

# Zautomatyzowana identyfikacja kabli

## Etykiety owijane

W przypadku produkcji komórkowej i montażu opartego na procesach wszechstronność stacji roboczych jest kluczem do usprawnienia przepływu pracy. Nareszcie możesz otrzymać to, czego potrzebujesz. **Drukarka i aplikator etykiet owijanych Wraptor A6200**, zaprojektowana pod kątem wyższej wydajności:

- niewielkie rozmiary
- łatwe przemieszczanie
- drukowanie i owijanie przewodów w 7 sekund

Dzięki temu Wraptor A6200 jest efektywnym i zautomatyzowanym rozwiązaniem zapewniającym wiele korzyści, a przy tym przystępnym cenowo.



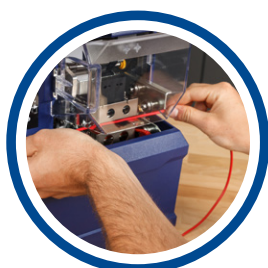
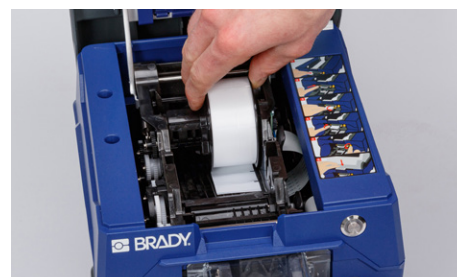
Specyfikacje produktu można znaleźć na stronie 7

Nr produktu	Opis
176480	Drukarka i aplikator owijek Wraptor™ A6200 EU
176479	Drukarka i aplikator owijek Wraptor™ A6200 EU
176478	Zestaw drukarki i aplikatora owijek Wraptor™ A6200 do etykiet zbiorczych EU
176477	Zestaw drukarki i aplikatora owijek Wraptor™ A6200 do etykiet zbiorczych NA
176476	Drukarka i aplikator owijek Wraptor™ A6200 NA
176475	Drukarka i aplikator owijek Wraptor™ A6200 NA
170976	Adapter rolki etykiet zbiorczych Wraptor™ A6200
151626	Przewijarka do drukarki i aplikatora etykiet owijanych BradyPrinter Wraptor™ A6200



## Przewijarka Wraptor A6200

Przewijarka Wraptor A6200 zapewnia porządek w miejscu pracy. Zbiera ona wykorzystany podkład i przechowuje go, a przy tym cechuje się niewielkimi rozmiarami. Przewija wykorzystany podkład materiału, pozostawiając miejsce pracy wolne od zanieczyszczeń. Bezproblemowo łączy się z drukarką i aplikatorem etykiet owijanych Wraptor A6200.



**AUTOMATYCZNY  
DRUK I APLIKACJA**



**SPECJALISTYCZNA  
IDENTYFIKACJA  
WYSOKIEJ JAKOŚCI**



**OPROGRAMOWANIE**



**WSPARCIE I USŁUGI**

# Zautomatyzowana identyfikacja kabli

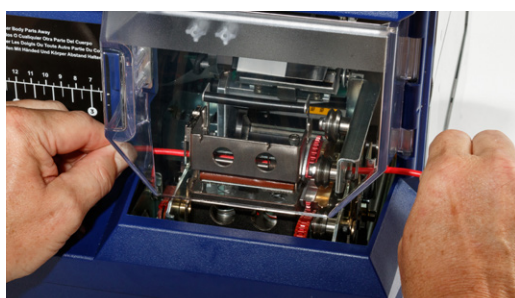


## Etykiety owijane

**Drukarka i aplikator owijek Wraptor A6500** może znacznie zwiększyć wydajność produkcji dzięki identyfikacji kabli za pomocą owijanych etykiet w zaledwie 5 sekund. Urządzenie automatycznie drukuje i nakłada etykiety na szerokiej gamie kabli, oszczędzając aż do 10 sekund na każdym identyfikowanym przewodzie.

Drukarka i aplikator owijek Wraptor A6500

- znacznie większa wydajność produkcji dzięki drukowaniu i nakładaniu owijanych etykiet na kable w 5 sekund
- łatwa obsługa dzięki możliwości identyfikacji szerokiego zakresu kabli o średnicach od 1,52 mm do 15,24 mm poprzez nowoczesny interfejs użytkownika z pełnokolorowym ekranem dotykowym
- Moduły światłowodowe Wraptor A6500 są wyposażone w „miękkie szczęki, zapobiegające uszkodzeniu kabli.
- łatwość wdrożenia w różnych środowiskach produkcyjnych dzięki portom USB i możliwości podłączenia do sieci Ethernet
- możliwość korzystania z aplikacji Brady Workstation do projektowania, druku i aplikacji szerokiej gamy etykiet
- zapisywanie i przetwarzanie często stosowanych etykiet
- możliwość integracji z maszynami do cięcia i ściągania izolacji Schleuniger oraz Komax



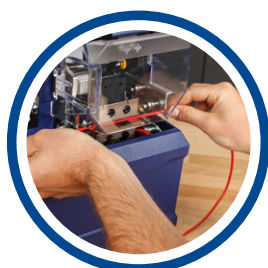
Specyfikacje produktu można znaleźć na stronie 7

Nr produktu	Opis
149242	Aplikator i drukarka do identyfikacji przewodów Wraptor A6500 – US
149244	Aplikator i drukarka do identyfikacji przewodów Wraptor A6500 – UE/UK
152226	Drukarka i aplikator owijanych etykiet światłowodowych Wraptor™ A6500



Oblicz, ile możesz zaoszczędzić, nakładając etykiety za pomocą urządzenia Wraptor A6500!

**Kliknij lub zeskanuj kod QR**



**AUTOMATYCZNY  
DRUK I APLIKACJA**



**SPECJALISTYCZNA  
IDENTYFIKACJA  
WYSOKIEJ JAKOŚCI**



**OPROGRAMOWANIE**



**WSPARCIE I USŁUGI**

# Zautomatyzowana identyfikacja kabli

## Etykiety z flagami

### Drukarka i aplikator flag BradyPrinter A5500

- oszczędności pieniędzy i czasu dzięki eliminacji konieczności wcześniejszego druku etykiet i ich ręcznej aplikacji
- większa wydajność produkcji dzięki spójnemu drukowaniu i nakładaniu etykiet z flagami w 5 sekund
- możliwość identyfikacji szerokiej gamy kabli poprzez nowoczesny interfejs użytkownika z pełnokolorowym ekranem dotykowym
- Moduły światłowodowe Wraptor A5500 są wyposażone w „miękkie szczęki, zapobiegające uszkodzeniu kabli.
- łatwość wdrożenia w różnych środowiskach produkcyjnych dzięki portom USB i możliwości podłączenia do sieci Ethernet

Doświadczeni operatorzy mogą wydrukować i ręcznie nałożyć etykietę z flagą na przewód w ciągu 15 sekund. Dzięki drukarce i aplikatorowi etykiet z flagami BradyPrinter A5500 mogą oni znacznie zwiększyć wydajność produkcji, nakładając etykietę z flagą na kabel w ciągu 5 sekund.

### Wyższa wydajność produkcji i niższe koszty

Drukarka i aplikator etykiet z flagami BradyPrinter A5500 pomaga zwiększyć wydajność produkcji i poprawić jakość identyfikacji dzięki automatycznemu drukowaniu i nakładaniu etykiet z flagami. Urządzenie identyfikuje przewody w 5 sekund, eliminując potrzebę wcześniejszego druku etykiet i konieczność ich ręcznej aplikacji. Drukarka BradyPrinter A5500 umożliwia drukowanie kodów kreskowych, logo i schematów w rozdzielczości 300 dpi oraz nakładanie niezawodnych etykiet z flagami do oznaczania kabli.

### Szeroki zakres kabli

Urządzenie BradyPrinter A5500 jest bardzo wszechstronne i potrafi bez żadnej regulacji identyfikować kable o średnicy od 1,52 mm do 15,24 mm oraz nakładać etykiety o szerokości do 50,8 mm i długości od 19,05 mm do 76,20 mm. Pełnokolorowy ekran dotykowy i nowoczesny interfejs użytkownika dodatkowo zwiększają elastyczność i łatwość obsługi drukarki.

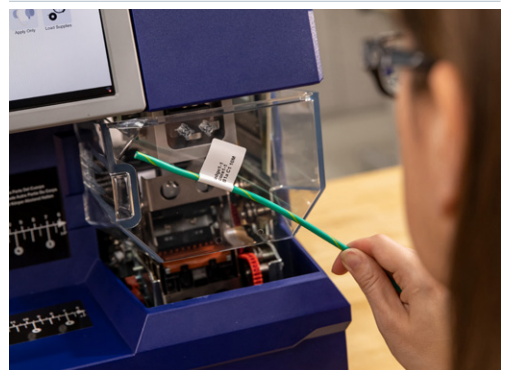
### Łatwość wdrożenia

Dzięki portom USB i możliwości podłączenia do sieci Ethernet urządzenie BradyPrinter A5500 sprawdzi się w różnych środowiskach produkcyjnych. W połączeniu z aplikacjami Brady Workstation do prostego projektowania etykiet z flagami, kodów kreskowych i seryjnej produkcji BradyPrinter A5500 staje się bardzo praktycznym narzędziem do zwiększania wydajności produkcji.



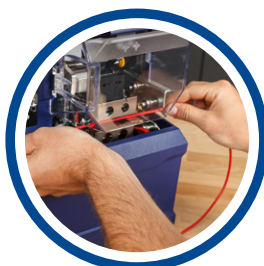
Specyfikacje produktu można znaleźć na stronie 8

Nr produktu	Opis
151187	Drukarka i aplikator do flag BradyPrinter A5500 – EMEA
151186	Drukarka i aplikator do flag BradyPrinter A5500 z funkcją Wi-Fi – EMEA
151185	Drukarka i aplikator do flag BradyPrinter A5500 – USA
151184	Drukarka i aplikator do flag BradyPrinter A5500 z funkcją Wi-Fi – USA
170480	Drukarka i aplikator owijanych etykiet światłowodowych Wraptor™ A6500



Oblicz, ile możesz zaoszczędzić, nakładając etykiety za pomocą urządzenia BradyPrinter A5500!

Kliknij lub zeskanuj kod QR



**AUTOMATYCZNY  
DRUK I APLIKACJA**



**SPECJALISTYCZNA  
IDENTYFIKACJA  
WYSOKIEJ JAKOŚCI**



**OPROGRAMOWANIE**



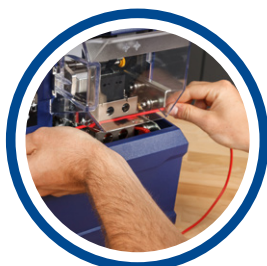
**WSPARCIE I USŁUGI**

# Drukarki i aplikatory owijek

## Specyfikacje drukarki i aplikatora owijek Wraptor A6200/A6500



Drukarka	Drukarka i aplikator etykiet na kable Wraptor A6200	Drukarka i aplikator owijek Wraptor A6500
<b>Zastosowanie</b>	Etykietowanie w branży informatycznej i telekomunikacyjnej, etykietowanie w branży elektrycznej, etykietowanie przewodów i kabli	Etykiety informatyczne i telekomunikacyjne, etykiety elektryczne, etykiety na przewody i kable
<b>Zawartość</b>	Drukarka i aplikator (A6200), Pakiet oprogramowania do identyfikacji produktów i przewodów Brady Workstation (ulotka z instrukcją pobierania), Taśma barwiąca 50 mm x 45,70 m (A62-R4300), Rolka przezroczystych/białych etykiet winylowych 31,75 x 25,40 mm (A62-3-427), Kabel USB, Skrócona instrukcja obsługi, Przewód zasilający i zasilacz	Aplikator i drukarka do identyfikacji przewodów Wraptor™ A6500 z oprogramowaniem Brady Workstation do projektowania i druku etykiet do identyfikacji produktów i przewodów, sterownik drukowania Wraptor™, przewód USB, przewód zasilania, rolka WRAP-4-427 i rolka taśmy R-4302
<b>Masa (kg)</b>	4,08	38,50
<b>Wymiary: szer. × wys. × gł. (mm)</b>	222.86 x 211.38 x 297.56	368.30 x 450.90 x 571.50
<b>Pojemność pamięci</b>	32 GB – pamięć z możliwością rozbudowy przez USB	32 GB – pamięć z możliwością rozbudowy przez USB
<b>Typ wyświetlacza</b>	Kolorowy ekran dotykowy LCD	Kolorowy ekran dotykowy
<b>Kolor druku</b>	Monochromatyczny	Monochromatyczny
<b>Rozdzielczość druku (dpi)</b>	300	300
<b>Prędkość druku (mm/s)</b>	38,10	76,00
<b>Technologia druku</b>	Termotransfer	Termotransfer
<b>Gwarancja</b>	1 rok	1 rok
<b>Kompatybilne materiały</b>		
<b>Kompatybilne materiały</b>	B-427, B-499, B-417	B-427, B-499, B-472, B-417
<b>Minimalna szerokość etykiety (mm)</b>	12,70	12,70
<b>Maksymalna szerokość etykiety (mm)</b>	25,40	50,80
<b>Maksymalna szerokość druku (mm)</b>	25,40	50,80
<b>Min. średnica przewodu (mm)</b>	1,19	1,52
<b>Maks. średnica przewodu/linki (mm)</b>	6,35	15,24
<b>Min. średnica przewodu (mm) - światłowodów</b>	-	1,19
<b>Maks. średnica przewodu/linki (mm) - światłowodów</b>	-	10,92
<b>Zalecane użycie dziennie</b>	3000	7000
<b>Godziny operacji</b>	8 godzin / 5 dni	24 godziny / 7 dni
<b>Czcionki/grafika/symbole</b>		
<b>Typ kodu kreskowego</b>	2D i 1D (liniowy)	2D i 1D (liniowy)
<b>Oprogramowanie i łączność</b>		
<b>Opcje łączności</b>	Ethernet, USB, WiFi	Ethernet, USB, Wi-Fi
<b>Obsługiwane oprogramowanie</b>	Brady Workstation, sterownik do systemu Windows do obsługi oprogramowania zewnętrznego	Brady Workstation, LabelMark, sterownik do systemu Windows do obsługi oprogramowania zewnętrznego
<b>Druk samodzielny (brak podłączenia do komputera)</b>	Wolnostojące i peryferyjne	Wolnostojące i peryferyjne
<b>Zasilanie</b>		
<b>Rodzaj baterii</b>	Bateria litowo-magnezowa	Bateria litowo-magnezowa
<b>Wymagania dotyczące zasilania</b>	90-264 V, 47-63 Hz	90-264V, 47-63 Hz



**AUTOMATYCZNY  
DRUK I APLIKACJA**



**SPECJALISTYCZNA  
IDENTYFIKACJA  
WYSOKIEJ JAKOŚCI**

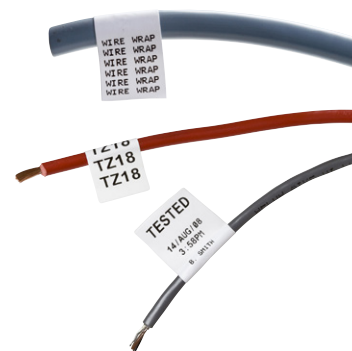


**OPROGRAMOWANIE**



**WSPARCIE I USŁUGI**

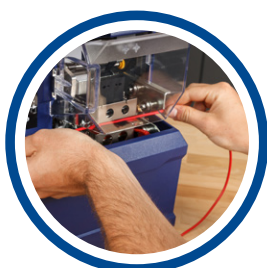
# Drukarki i aplikatory flag



## Specyfikacje drukarki i aplikatora etykiet z flagami BradyPrinter A5500

Drukarka	
Zastosowanie	Identyfikacja kabli i przewodów
Zawartość	Drukarka i aplikator do flag BradyPrinter A5500, oprogramowanie Brady Workstation Product and Wire ID Suite, sterownik drukarki A5500, kabel USB, przewód zasilający, rolka etykiet A55-4-483, rolka taśmy barwiącej SSR6002
Masa (kg)	34
Wymiary: szer. × wys. × gł. (mm)	383.54 x 452.12 x 604.52
Pojemność pamięci	32 GB – pamięć z możliwością rozbudowy przez USB
Typ wyświetlacza	Kolorowy ekran dotykowy
Kolor druku	Monochromatyczny
Rozdzielczość druku (dpi)	300
Prędkość druku (mm/s)	76,00
Technologia druku	Termotransfer
Gwarancja	1 rok
Kompatybilne materiały	
Kompatybilne materiały	B-424, B-425, B-437, B-472, B-483
Minimalna szerokość etykiety (mm)	25,40
Maksymalna szerokość etykiety (mm)	50,80
Maksymalna szerokość druku (mm)	50,80
Maks. długość wydruku	101,60
Min. średnica przewodu (mm)	1,524
Maks. średnica przewodu/linki (mm)	15,24
Min. średnica przewodu (mm) - światłowod	1,19
Maks. średnica przewodu/linki (mm) - światłowod	9,65
Zalecane użycie dziennie	7000
Godziny operacji	24 godziny / 7 dni
Czcionki/grafika/symbole	
Typ kodu kreskowego	2D i 1D (liniowy)

Wbudowane czcionki	Arial Arial 65 Courier New Tahoma Times New Roman
Oprogramowanie i łączność	
Opcje łączności	Ethernet USB WiFi
Obsługiwane oprogramowanie	Brady Workstation
Druk samodzielny (brak podłączenia do komputera)	Wolnostojące i peryferyjne
Zasilanie	
Rodzaj baterii	Bateria litowo-magnezowa
	100-240V @ 50-60 Hz
Zgodność z przepisami	
Dopuszczenia/zgodność	CE 2014/35/EU LVD, 2014/30/EU EMCD, 2011/65/EU, 2015/863/EU; UL 60950-1, 2nd Edition; EN \ IEC 60950-1:2006 + A11:2009 + A1:2010 + A12:2011 + A2:2013; WEEE; RoHS



**AUTOMATYCZNY  
DRUK I APLIKACJA**



**SPECJALISTYCZNA  
IDENTYFIKACJA  
WYSOKIEJ JAKOŚCI**

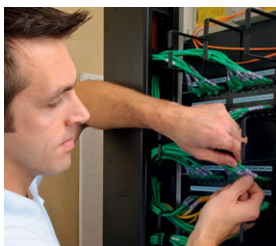


**OPROGRAMOWANIE**



**WSPARCIE I USŁUGI**

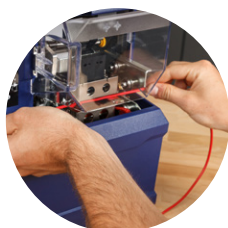
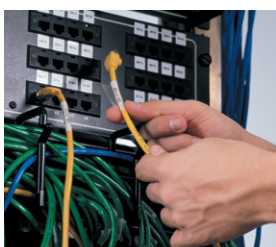
# Trwałe, automatycznie nakładane etykiety na kable



## Automatycznie nakładane owijki kablowe

Owijane etykiety na kable Brady cechują się doskonałą jakością druku, wysoką odpornością na działanie ekstremalnych temperatur, substancji chemicznych i paliw oraz dobrą odpornością na blaknięcie i ścieranie.

- Winyłowe etykiety samolaminujące B-427 do identyfikacji kabli zawierają trwałą, przezroczystą warstwę winylową z akrylową warstwą klejącą, wrażliwą na dociskanie. Etykiety mają białą (lub opcjonalnie w innym kolorze) strefę do zadruku termotransferowego oraz przezroczysty obszar laminatu zabezpieczającego, owijający się wokół etykiety i zapewniający ochronę tekstu przed blaknięciem i ścieraniem.
- Tkanina nylonowa powlekana poliamidem (B-499) odpowiednia do oznaczania przewodów i ogólnych zastosowań związanych z etykietowaniem. Materiał ten spełnia wymagania dotyczące bezhalogenowości zgodnie z normą DIN.
- Trudnopalne etykiety w formie owijek kablowych (B-472) są samogasnące i zapobiegają rozprzestrzenianiu się płomieni. Ich specjalna warstwa wierzchnia zapewnia idealnie ostry druk THT i doskonałą odporność chemiczną. Etykiety te doskonale nadają się do zastosowań w wysokich temperaturach.



**AUTOMATYCZNY  
DRUK I APLIKACJA**



**SPECJALISTYCZNA  
IDENTYFIKACJA  
WYSOKIEJ JAKOŚCI**



**OPROGRAMOWANIE**



**WSPARCIE I USŁUGI**



# Trwałe, automatycznie nakładane etykiety na kable

## Automatycznie etykiety z flagami do oznaczania kabli

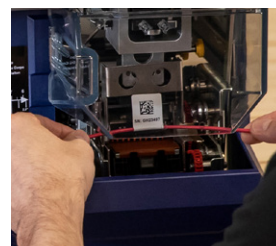
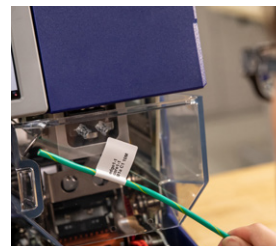
Etykiety z flagami do oznaczania kabli to doskonale rozwiązanie w zakresie identyfikacji w sytuacji, gdy odpowiednie oznaczenie kabla lub przewodu wymaga podania większej ilości informacji lub kodu kreskowego.

**B-424** to powlekany materiał etykiety do druku termotransferowego z trwałym klejem lateksowym. Jest przeznaczony do użytku w aplikacjach wymagających niedrogiego materiału etykietowego ogólnego przeznaczenia.

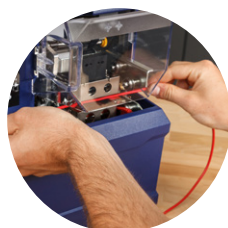
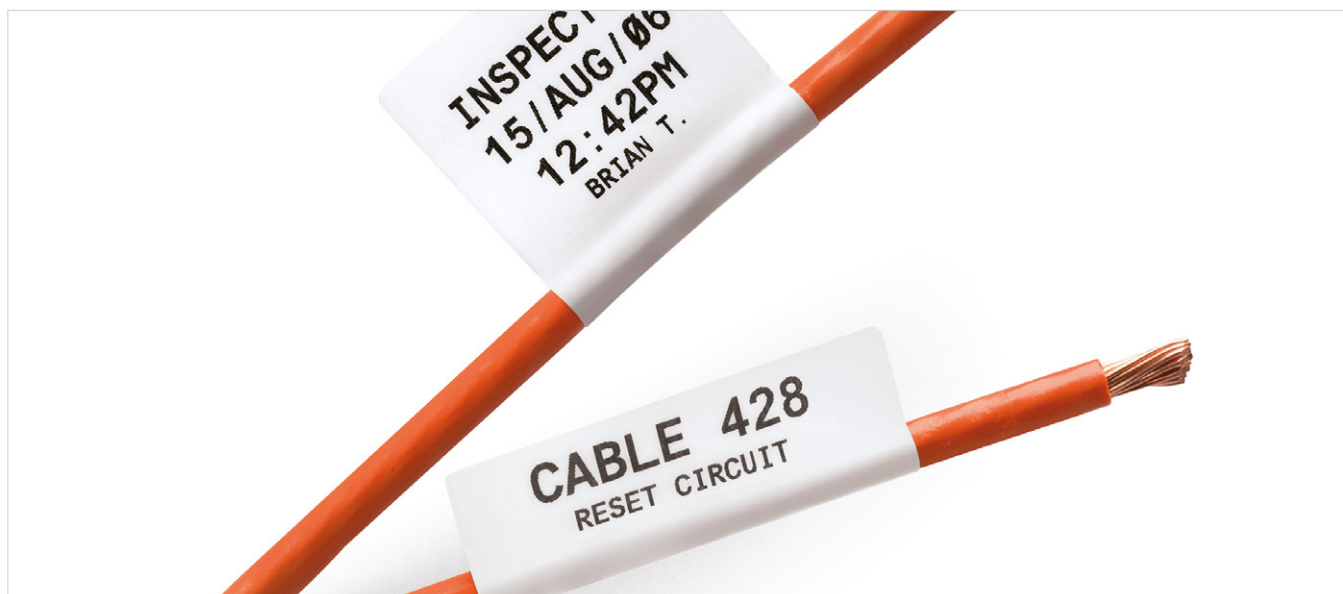
Biały polipropylen **B-425** do druku termotransferowego jest idealny do etykiet identyfikacyjnych wymagających doskonałej odporności na rozpuszczalniki i wydajności drukowania.

**B-437** to samogasnący materiał etykietowy używany do oznaczania przewodów i kabli, szczególnie w przemyśle lotniczym, obronnym i masowym transporcie.

Poliestrowa etykieta kablowa **B-483** z klejem na bazie kauczuku i błyszczącym wykończeniem charakteryzuje się wysoką przyczepnością i jest dostępna w kolorze białym.



Kliknij lub zeskanuj kod QR, aby wyświetlić Narzędzie doboru materiałów



**AUTOMATYCZNY  
DRUK I APLIKACJA**



**SPECJALISTYCZNA  
IDENTYFIKACJA  
WYSOKIEJ JAKOŚCI**



**OPROGRAMOWANIE**



**WSPARCIE I USŁUGI**

# Materiały do drukarki

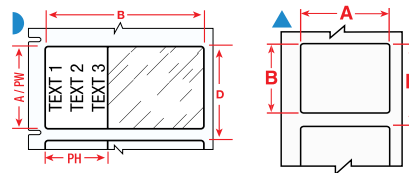
Części o poniższych numerach zostały opracowane tylko dla **drukarki i aplikatora owijek**

**Wraptor A6200.**

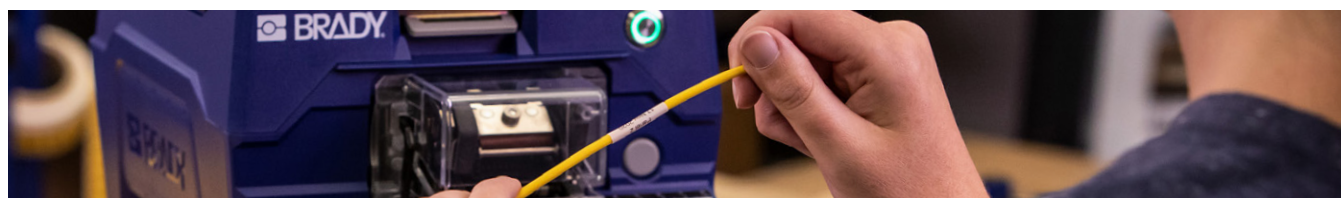


## Samolaminujące etykiety winylowe na przewody i kable

Winył samolaminujący to doskonały materiał do identyfikacji przewodów i kabli. Cechuje się on dobrą przejrzystością, wysoką zgodnością i właściwościami samogasnącymi. Dostępne w formie samolaminującym z białą strefą do zadruku i przezroczystym laminatem zabezpieczającym tekst. Trwały, permanentny klej akrylowy charakteryzuje się wyjątkową odpornością na wodę i olej.



Schemat	Nr produktu	Numer zamówienia	Kolor	Szerokość A (mm)	Wysokość B (mm)	Szerokość obszaru zadruku PW (mm)	Wysokość obszaru zadruku PH (mm)	Pionowa wielokrotność D (mm)	Min. średnica przewodu (mm)	Maks. średnica przewodu/linki (mm)	Opakowanie	Zalecane kalki
<b>B-417: Winył samolaminujący</b>												
▶	152200	A62-1-417	Biały, przezroczysty	12,70	19,05	12,70	9,53	22	1,52	3,05	750	R4300
▶	152201	A62-14-417	Biały, przezroczysty	12,70	31,75	12,70	9,53	34	3,05	6,10	450	R4300
▶	152202	A62-15-417	Biały, przezroczysty	25,40	19,05	25,40	9,53	22	1,52	3,05	750	R4300
▶	152203	A62-3-417	Biały, przezroczysty	25,40	31,75	25,40	12,70	34	3,05	6,10	450	R4300
▶	152220	A62-4-417	Biały, przezroczysty	25,40	38,10	25,40	12,70	41	4,06	6,35	400	R4300
▶	152221	A62-11-417	Biały, przezroczysty	12,70	38,10	12,70	12,70	41	4,06	6,35	400	R4300
▶	152222	A62-2-417	Biały, przezroczysty	25,40	25,40	25,40	9,53	28	2,54	5,08	550	R4300
▶	170984	BA62-1-417	Biały, przezroczysty	12,70	19,05	12,70	9,53	22	1,52	3,05	6400	R4300
▶	170985	BA62-14-417	Biały, przezroczysty	12,70	31,75	12,70	9,53	34	3,05	6,10	4000	R4300
▶	170986	BA62-11-417	Biały, przezroczysty	12,70	38,10	12,70	12,70	41	4,06	6,35	3400	R4300
▶	170987	BA62-15-417	Biały, przezroczysty	25,40	19,05	25,40	9,53	22	1,52	3,05	6400	R4300
▶	170988	BA62-2-417	Biały, przezroczysty	25,40	25,40	25,40	9,53	28	2,54	5,08	5000	R4300
▶	170989	BA62-3-417	Biały, przezroczysty	25,40	31,75	25,40	12,70	34	3,05	6,10	4000	R4300
▶	170990	BA62-4-417	Biały, przezroczysty	25,40	38,10	25,40	12,70	41	4,06	6,35	3400	R4300
<b>B-427: Winył samolaminujący</b>												
▶	151007	A62-1-427	Biały, przezroczysty	12,70	19,05	12,70	9,53	22	1,52	3,05	850	R4300
▶	151008	A62-14-427	Biały, przezroczysty	12,70	31,75	12,70	9,53	34	3,05	6,10	500	R4300
▶	151009	A62-15-427	Biały, przezroczysty	25,40	19,05	25,40	9,53	22	1,52	3,05	850	R4300
▶	151010	A62-3-427	Biały, przezroczysty	25,40	31,75	25,40	12,70	34	3,05	6,10	500	R4300
▶	152223	A62-4-427	Biały, przezroczysty	25,40	38,10	25,40	12,70	41	4,06	6,35	450	R4300
▶	152224	A62-11-427	Biały, przezroczysty	12,70	38,10	12,70	12,70	41	4,06	6,35	450	R4300
▶	152225	A62-2-427	Biały, przezroczysty	25,40	25,40	25,40	9,53	28	2,54	5,08	650	R4300
▶	170977	BA62-1-427	Biały, przezroczysty	12,70	19,05	12,70	9,53	22	1,52	3,05	7500	R4300
▶	170978	BA62-14-427	Biały, przezroczysty	12,70	31,75	12,70	9,53	34	3,05	6,10	4700	R4300
▶	170979	BA62-11-427	Biały, przezroczysty	12,70	38,10	12,70	12,70	41	4,06	6,35	4000	R4300
▶	170980	BA62-15-427	Biały, przezroczysty	25,40	19,05	25,40	9,53	22	1,52	3,05	7500	R4300
▶	170981	BA62-2-427	Biały, przezroczysty	25,40	25,40	25,40	9,53	28	2,54	5,08	5800	R4300
▶	170982	BA62-3-427	Biały, przezroczysty	25,40	31,75	25,40	12,70	34	3,05	6,10	4700	R4300
▶	170983	BA62-4-427	Biały, przezroczysty	25,40	38,10	25,40	12,70	41	4,06	6,35	4000	R4300
<b>B-499: Tkanina nylonowa</b>												
▲	151011	A62-7-499	Biały	12,70	19,05	-	-	22	1,52	6,10	600	R4300
▲	151012	A62-16-499	Biały	12,70	25,40	-	-	28	3,30	6,35	450	R4300
▲	151013	A62-15-499	Biały	25,40	19,05	-	-	22	1,52	6,10	600	R4300
▲	151014	A62-13-499	Biały	25,40	25,40	-	-	28	3,30	6,35	450	R4300
▲	170991	BA62-7-499	Biały	12,70	19,05	-	-	22	1,52	6,10	5200	R4300
▲	170992	BA62-16-499	Biały	12,70	25,40	-	-	28	3,30	6,35	4000	R4300
▲	170993	BA62-15-499	Biały	25,40	19,05	-	-	22	1,52	6,10	5200	R4300
▲	170994	BA62-13-499	Biały	25,40	25,40	-	-	28	3,30	6,35	4000	R4300



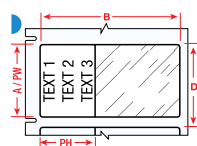
# Materiały do drukarki



Części o poniższych numerach rozpoczynające się od „WRAP” zostały opracowane tylko dla **drukarki i aplikatora owijek Wraptor A6500**.

## Winył samolaminujący

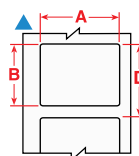
Najpopularniejszy znacznik przewodów i kabli firmy Brady. Samolaminujący winyl z białym obszarem do zadrukowania i bezbarwnym paskiem, którym można owinąć znacznik. Pasek ten działa jako laminat zabezpieczający druk. Bardzo wysoka odporność na ścieranie, działanie rozpuszczalników, wody, oleju i brudu.



Schemat	Nr produktu	Numer zamówienia	Kolor	Szerokość A (mm)	Wysokość B (mm)	Szerokość obszaru zadruku PW (mm)	Wysokość obszaru zadruku PH (mm)	Pionowa wielokrotność D (mm)	Min. średnica przewodu (mm)	Maks. średnica przewodu/linki (mm)	Opakowanie	Zalecane kalki
B-417: Winył samolaminujący												
▶	150510	WRAP-1-417	Biały, przezroczysty	12,70	19,05	12,70	9,53	21	2,00	3,00	6800	R4300, R7950
▶	151872	WRAP-11-417	Biały, przezroczysty	12,70	38,10	12,70	12,70	41	4,06	8,13	3600	R4300
▶	150511	WRAP-2-417	Biały, przezroczysty	25,40	25,40	25,40	9,53	28	2,70	5,08	5300	R4300, R7950
▶	151870	WRAP-3-417	Biały, przezroczysty	25,40	31,75	25,40	12,70	34	3,05	6,10	4300	R4300
▶	150512	WRAP-4-417	Biały, przezroczysty	25,40	38,10	25,40	12,70	41	4,06	8,10	3600	R4300, R7950
▶	150509	WRAP-10-417	Biały, przezroczysty	25,40	57,15	25,40	19,05	60	6,10	12,10	2500	R4300, R7950
▶	150513	WRAP-5-417	Biały, przezroczysty	38,10	63,50	38,10	19,05	66	6,70	14,20	2200	R4300, R7950
▶	151873	WRAP-12-417	Biały, przezroczysty	50,80	38,10	50,80	12,70	41	4,06	8,13	3600	R4300
▶	151871	WRAP-6-417	Biały, przezroczysty	50,80	76,20	50,80	25,40	79	8,13	16,26	1900	R4300
B-427: Winył samolaminujący												
▶	801612	WRAP-1-427	Biały, przezroczysty	12,70	19,05	12,70	9,53	22	2,00	3,00	6800	R4300
▶	805029	WRAP-11-427	Biały, przezroczysty	12,70	38,10	12,70	12,70	41	4,00	8,10	3600	R4300
▶	801613	WRAP-2-427	Biały, przezroczysty	25,40	25,40	25,40	9,53	28	2,70	5,10	5300	R4300
▶	801614	WRAP-3-427	Biały, przezroczysty	25,40	31,75	25,40	12,70	34	3,40	6,10	4300	R4300
▶	801615	WRAP-4-427	Biały, przezroczysty	25,40	38,10	25,40	12,70	41	4,06	8,13	3600	R4300
▶	801616	WRAP-10-427	Biały, przezroczysty	25,40	57,15	25,40	19,05	60	6,10	12,10	2500	R4300
▶	801617	WRAP-5-427	Biały, przezroczysty	38,10	63,50	38,10	19,05	66	6,70	14,20	2200	R4300
▶	805030	WRAP-12-427	Biały, przezroczysty	50,80	38,10	50,80	12,70	41	4,06	8,13	3600	R4300
▶	801618	WRAP-6-427	Biały, przezroczysty	50,80	76,20	50,80	25,40	79	8,10	16,20	1900	R4300

## Tkanina nylonowa

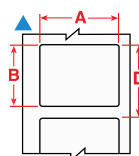
Tkanina nylonowa pokryta trwałym klejem umożliwia mocowanie etykiet w miejscach, w których będą narażone na działanie wysokich i niskich temperatur, oleju i brudu. Materiał ten doskonale nadaje się do oznaczania przewodów i kabli, elementów elektronicznych, fiolek laboratoryjnych, a także do zastosowań ogólnych.



Schemat	Nr produktu	Numer zamówienia	Kolor	Szerokość A (mm)	Wysokość B (mm)	Min. średnica przewodu (mm)	Maks. średnica przewodu/linki (mm)	Pionowa wielokrotność D (mm)	Opakowanie	Zalecane kalki
B-499: Nylon Cloth										
▲	801619	WRAP-7-499	Biały	12,70	19,05	1,52	5,06	22	4500	R4300
▲	801620	WRAP-8-499	Biały	25,40	38,10	4,04	11,13	41	2800	R4300
▲	801621	WRAP-9-499	Biały	50,80	50,80	5,39	15,16	53	2100	R4300
▲	805031	WRAP-13-499	Biały	25,40	25,40	2,69	7,09	28	4100	R4300

## Polimid

Etykiety B-472 mają właściwości samogasnące i zapobiegają rozprzestrzenianiu się ognia. Ten materiał idealnie nadaje się do oznaczania przewodów i kabli używanych w bardzo wymagających warunkach, zwłaszcza w sektorze lotniczym i kosmicznym, obronnym oraz transporcie publicznym.



Schemat	Nr produktu	Numer zamówienia	Kolor	Szerokość A (mm)	Wysokość B (mm)	Min. średnica przewodu (mm)	Maks. średnica przewodu/linki (mm)	Pionowa wielokrotność D (mm)	Opakowanie	Zalecane kalki
B-472: Polyimide										
▲	129971	WRAP-1-472	Biały	12,70	19,05	3,30	8,13	22	6800	R2000, R4300, R6200
▲	129972	WRAP-6-472	Biały	50,80	76,20	3,30	15,14	79	1900	R2000, R4300, R6200

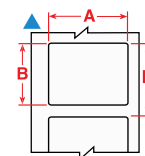
# Materiały do drukarki

Części o poniższych numerach zostały opracowane tylko dla drukarki i aplikatora etykiet z flagami **BradyPrinter A5500**.



## Etykiety termotransferowe do nadruku z papieru, polipropylenu, fluoru poliwinylu i poliestru

Niezależnie od tego, czy etykiety z flagami do oznaczania kabli i przewodów mają być trwale, najwyższej jakości, służyć do ogólnej identyfikacji czy też do tymczasowego oznaczania prac w toku, dzięki naszym rozszerzonym opcjom materiałów etykietowych mamy odpowiednie rozwiązanie.



Schemat	Nr produktu	Numer zamówienia	Kolor	Szerokość A (mm)	Wysokość B (mm)	Min. średnica przewodu (mm)	Maks. średnica przewodu/linki (mm)	Pionowa wielokrotność D (mm)	Opakowanie	Zalecane kalki
<b>B-424: Papier</b>										
▲	151825	A55-1-424	Biały	25,40	38,10	1,52	4,83	41	3800	R4300, R6100
▲	151826	A55-2-424	Biały	38,10	38,10	1,52	4,83	41	3800	R4300, R6100
▲	151827	A55-3-424	Biały	50,80	38,10	1,52	4,83	41	3800	R4300, R6100
▲	151828	A55-4-424	Biały	25,40	63,50	3,30	8,13	66	2400	R4300, R6100
▲	151829	A55-5-424	Biały	38,10	63,50	3,30	4,83	66	2400	R4300, R6100
▲	151830	A55-6-424	Biały	50,80	63,50	3,30	9,65	66	2400	R4300, R6100
▲	151831	A55-7-424	Biały	50,80	76,20	8,13	15,24	79	2000	R4300, R6100
▲	151832	A55-11-424	Biały	25,40	50,80	1,52	8,13	53	3000	R4300, R6100
▲	151833	A55-12-424	Biały	25,40	76,20	8,13	15,24	79	2000	R4300, R6100
▲	151834	A55-13-424	Biały	50,80	50,80	1,52	6,35	53	3000	R4300, R6100
<b>B-425: Polipropylen</b>										
▲	151835	A55-1-425	Biały	25,40	38,10	1,52	4,83	41	3300	R4300
▲	151836	A55-2-425	Biały	38,10	38,10	1,52	,48	41	3300	R4300
▲	151837	A55-3-425	Biały	50,80	38,10	1,52	4,83	41	3300	R4300
▲	151838	A55-4-425	Biały	25,40	63,50	3,30	9,65	66	2000	R4300
▲	151839	A55-5-425	Biały	38,10	63,50	3,30	8,13	66	2000	R4300
▲	151840	A55-6-425	Biały	50,80	63,50	3,30	8,13	66	2000	R4300
▲	151841	A55-7-425	Biały	50,80	76,20	8,13	12,70	79	1700	R4300
▲	151842	A55-11-425	Biały	25,40	50,80	1,52	6,35	53	2500	R4300
▲	151843	A55-12-425	Biały	25,40	76,20	8,13	15,24	79	1700	R4300
▲	151844	A55-13-425	Biały	50,80	50,80	1,52	8,13	53	2500	R4300
<b>B-437: Polyvinylfluoride</b>										
▲	151845	A55-1-437	Biały	25,40	38,10	1,52	4,83	41	3800	R4300
▲	151846	A55-2-437	Biały	38,10	38,10	1,52	4,83	41	3800	R4300
▲	151847	A55-3-437	Biały	50,80	38,10	1,52	4,83	41	3800	R4300
▲	151848	A55-4-437	Biały	25,40	63,50	3,30	12,70	66	2400	R4300
▲	151849	A55-5-437	Biały	38,10	63,50	3,30	9,65	66	2400	R4300
▲	151850	A55-6-437	Biały	50,80	63,50	3,30	9,65	66	2400	R4300
▲	151851	A55-7-437	Biały	50,80	76,20	8,13	15,24	79	2000	R4300
▲	151852	A55-11-437	Biały	25,40	50,80	1,52	6,35	53	3000	R4300
▲	151853	A55-12-437	Biały	25,40	76,20	8,13	15,24	79	2000	R4300
▲	151854	A55-13-437	Biały	50,80	50,80	1,52	8,13	53	3000	R4300
<b>B-483A: Polyester</b>										
▲	150697	A55-1-483	Biały	25,40	38,10	1,52	4,83	41	3600	R6000HF
▲	150698	A55-2-483	Biały	38,10	38,10	1,52	4,83	41	3600	R6000HF
▲	150699	A55-3-483	Biały	50,80	38,10	1,52	4,83	41	3600	R6000HF
▲	150700	A55-4-483	Biały	25,40	63,50	3,30	12,70	66	2200	R6000HF
▲	150701	A55-5-483	Biały	38,10	63,50	3,30	12,70	66	2200	R6000HF
▲	150702	A55-6-483	Biały	50,80	63,50	3,30	12,70	66	2200	R6000HF
▲	150703	A55-7-483	Biały	50,80	76,20	12,70	15,24	79	1900	R6000HF
▲	151865	A55-10-483	Biały	12,70	38,10	1,52	4,83	41	3600	R6000
▲	151866	A55-11-483	Biały	25,40	50,80	1,52	6,35	53	2800	R6000
▲	151867	A55-12-483	Biały	25,40	76,20	8,13	15,24	79	1900	R6000
▲	151868	A55-13-483	Biały	50,80	50,80	1,52	6,35	53	2800	R6000
▲	151869	A55-14-483	Biały	19,05	38,10	1,52	4,83	41	3600	R6000

## Taśma barwiąca

Nr produktu	Numer zamówienia	Szerokość (mm)	Opis
150706	SSR4302	60,00	Czarna termotransferowa taśma barwiąca serii 4300 do drukarki BradyPrinter A5500
150707	SSR4306	40,00	Czarna termotransferowa taśma barwiąca serii 4300 do drukarki BradyPrinter A5500
150709	SSR6002	60,00	Czarna bezhalogenowa termotransferowa taśma barwiąca serii 6000 do drukarki BradyPrinter A5500
150710	SSR6006	40,00	Czarna bezhalogenowa termotransferowa taśma barwiąca serii 6000 do drukarki BradyPrinter A5500
151810	SSR6102	60,00	Czarna termotransferowa taśma barwiąca serii 6100 do drukarki BradyPrinter A5500

# Projektowanie i drukowanie etykiet oraz zarządzanie nimi za pomocą oprogramowania

## Oprogramowanie stacjonarne Brady Workstation

Pakiety oprogramowania Brady Workstation umożliwiają bezproblemowe projektowanie i drukowanie etykiet. Każdy zawiera specjalistyczne aplikacje, które można wykorzystać do wielu typowych zadań branżowych. Oprócz popularnych funkcji oszczędzających czas, takich jak automatyczne formatowanie i wbudowane szablony, oprogramowanie Brady Workstation ma intuicyjny interfejs, który łatwo dopasowuje się do wykonywanej pracy.

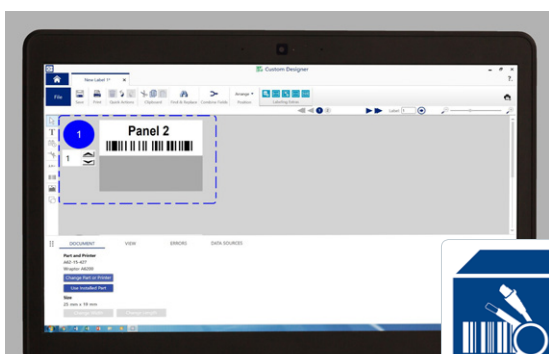


1. Otwórz stronę Workstation.BradyID.com.



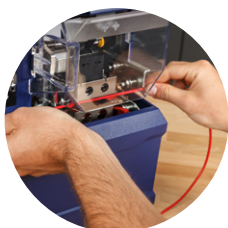
2. Wypełnij platformę wybranymi aplikacjami i pakietami.

Więcej informacji o aplikacjach i pakietach Brady Workstation znajdziesz na stronie Workstation.BradyID.com.



## Pakiet do identyfikacji produktów i przewodów (zawiera oprogramowanie)

Korzystaj z szybszego i bardziej efektywnego etykietowania przewodów i kabli. Za pomocą tych aplikacji możesz tworzyć etykiety z tekstem, grafiką i niestandardowym formatowaniem. Możesz też tworzyć etykiety, serializując i importując wcześniej istniejące dane.



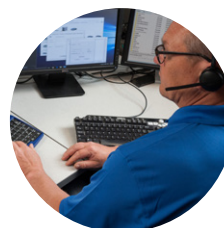
**AUTOMATYCZNY  
DRUK I APLIKACJA**



**SPECJALISTYCZNA  
IDENTYFIKACJA  
WYSOKIEJ JAKOŚCI**

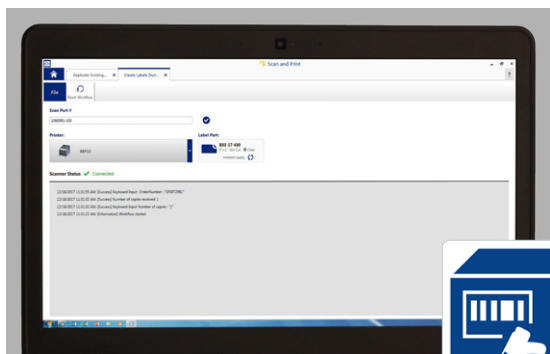


**OPROGRAMOWANIE**



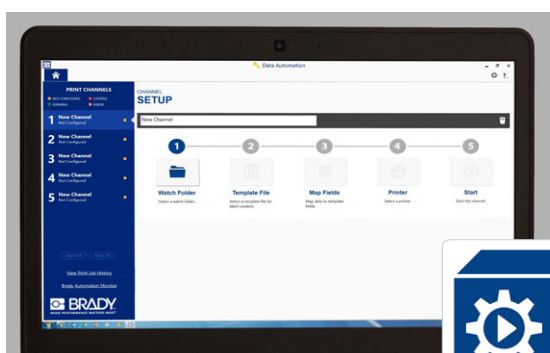
**WSPARCIE I USŁUGI**

# Projektowanie i drukowanie etykiet oraz zarządzanie nimi za pomocą oprogramowania



## Pakiet do automatyzacji

Oszczędzaj czas i nakład pracy dzięki pełnej automatyzacji drukowania etykiet. Aplikacje te ułatwiają konfigurowanie szablonów i importowanie danych, aby zautomatyzować proces tworzenia etykiet i wyeliminować błędy.



## Pakiet Skanuj i Drukuj

Dzięki tym aplikacjom szybko uzupełnisz dane w szablonach etykiet. Wystarczy użyć skanera kodów kreskowych, klawiatury lub własnego skryptu. Idealne do etykietowania zamówień poza produkcją i ponownego etykietowania części dostarczonych do montażu produktu.



## Łatwe łączenie z drukarką

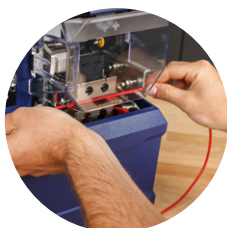
Oprogramowanie Brady Workstation sprawnie współpracuje z wieloma drukarkami firmy Brady. Wystarczy podłączyć drukarkę Brady do komputera z połączeniem internetowym, by uzyskać dostęp do wzorów etykiet i innych funkcji Brady Workstation. Wysokiej klasy drukarki etykiet firmy Brady obsługują także dwustronną komunikację z Brady Workstation i informują użytkowników, gdy muszą zmienić materiał, by wydrukować etykiety konkretnego wzoru.



## Wypróbuj już dziś!

Odkryj więcej na stronie [www.bradyeurope.com/bradyworkstation](http://www.bradyeurope.com/bradyworkstation)

**Kliknij lub zeskanuj kod QR**



**AUTOMATYCZNY  
DRUK I APLIKACJA**



**SPECJALISTYCZNA  
IDENTYFIKACJA  
WYSOKIEJ JAKOŚCI**



**OPROGRAMOWANIE**



**WSPARCIE I USŁUGI**

# Wsparcie i usługi

## Umowy serwisowe

Oprócz rocznej gwarancji Brady oferuje umowy serwisowe klasy premium. Umowy serwisowe są w pełni dopasowane do potrzeb klienta i mogą uwzględniać np. ekskluzywne wsparcie telefoniczne i/lub na terenie zakładu klienta.

Dostępne opcje umów serwisowych:

- konserwacja zapobiegawcza
- szybkie naprawy
- urządzenia zastępcze
- wyspecjalizowane wewnętrzne centrum kontaktowe
- obsługa 12 języków
- aktywność lokalna
- z uwzględnieniem robocizny
- brak niespodziewanych kosztów



## Skanery

Dostępne są wysokiej jakości skanery. Za pomocą mobilnych skanerów można skanować kody kreskowe drukowane na etykietach kablowych i koszulkach termokurczliwych do monitorowania wielkości produkcji i zarządzania zapasami.

Dostępne usługi dotyczące skanerów:

- zakup skanera
- konfiguracja skanera
- integracja skanera



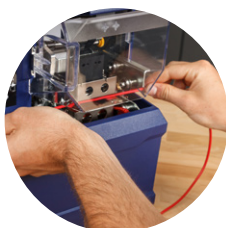
## Integracja

Firma Brady oferuje również doradztwo, wsparcie i pełną współpracę z podmiotami zewnętrznymi na potrzeby integracji naszych rozwiązań w zakresie etykietowania z linią produkcyjną klienta.



## Wewnętrzne laboratorium

Wewnętrzne laboratoria Brady rygorystycznie testują nasze rozwiązania zgodnie ze standardowymi metodami badawczymi. Nasi naukowcy badają parametry eksploatacyjne całej konstrukcji etykiety pozwalającej realizować firmowe zadania, w tym podkładów, klejów, materiałów etykiet, a także powłok wierzchnich. Nasze wewnętrzne laboratorium na zamówienie wykonuje próby i opracowuje ich wyniki, a także bada nowe wymagania dotyczące etykiet.



**AUTOMATYCZNY  
DRUK I APLIKACJA**



**SPECJALISTYCZNA  
IDENTYFIKACJA  
WYSOKIEJ JAKOŚCI**



**OPROGRAMOWANIE**



**WSPARCIE I USŁUGI**



#### Afryka

Randburg, RPA  
Tel.: +27 11 704 3295  
Email: africa@bradycorp.com

#### Beneluks

Zelev, Belgia  
Tel.: +32 (0) 52 45 78 11  
Email: benelux@bradycorp.com

#### Bliski Wschód FZE

Dubaj, ZEA  
Tel.: +971 4881 2524  
Email: cs\_me@bradycorp.com

#### Dania

Odense  
Tel.: +45 66 14 44 00  
Email: denmark@bradycorp.com

#### Europa Środkowa i Wschodnia

Bratysława, Słowacja  
Tel.: +421 2 3300 4800  
Email: central\_europe@bradycorp.com

#### Francja

Roncq  
Tel.: +33 (0) 3 20 76 94 48  
Email: france@bradycorp.com

#### Hiszpania i Portugalia

Madryt, Hiszpania  
Tel.: +34 900 902 993  
Email: spain@bradycorp.com,  
portugal@bradycorp.com

#### Niemcy, Austria, Szwajcaria

Egelsbach, Niemcy  
Tel.: +49 (0) 6103 7598 660  
Email: germany@bradycorp.com

#### Norwegia

Kjeller  
Tel.: +47 70 13 40 00  
Email: norway@bradycorp.com

#### Szwecja, Finlandia, Kraje bałtyckie

Kista, Szwecja  
Tel.: +46 (0) 8 590 057 30  
Email: sweden@bradyeurope.com

#### Turcja

Istanbul  
Tel.: +90 212 264 02 20 / 264 02 21  
Email: turkey@bradycorp.com

#### Węgry

Budaörs  
Tel.: +36 23 500 275  
Email: central\_europe@bradycorp.com

#### Wielka Brytania i Irlandia

Banbury, Wielka Brytania  
Tel.: +44 (0) 1295 228 288  
Email: uk@bradycorp.com

#### Włochy

Gorgonzola  
Tel.: +39 02 26 00 00 22  
Email: italy@bradycorp.com

**Naszą misją jest identyfikacja i ochrona ludzi,  
produktów oraz miejsc.**



Aby zminimalizować wpływ naszej działalności na środowisko firma Brady ogranicza liczbę dodruków.

Zaktualizowane wersje są zawsze dostępne do pobrania na stronie [www.bradyeurope.com](http://www.bradyeurope.com).



Wyszukaj: EUR-M-953-PL



Y5066545

Lokalny dystrybutor