



# i4311 | KABELLOSE PRODUKTIVITÄT

**TRAGBARER ETIKETTENDRUCKER FÜR  
DIE INDUSTRIE**

# DRUCKEN SIE ALLES, WAS SIE BENÖTIGEN, wo Sie es brauchen

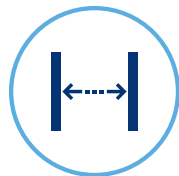
Der erste Drucker, der Kennzeichnungen mit einer Breite von 101,6 mm ermöglicht - ganz ohne Kabel und andere Einschränkungen

Der tragbare i4311 Etikettendrucker für die Industrie ist sowohl außergewöhnlich vielseitig als auch für den mobilen Einsatz konzipiert und definiert das Drucken am Arbeitsplatz neu. Drucken Sie die benötigten Etiketten mit einer Breite von bis zu 101,6 mm mit einer ganztägigen Akkuleistung und einem ergonomischen Tragegriff - genau dort, wo Sie sie brauchen. Sie erhalten die Präzision und Benutzerfreundlichkeit, die nur die Brady-Drucktechnologie bieten kann.



## ARBEITEN SIE ÜBERALL

Vermeiden Sie verschwendete Wege und Zeit. Der leichte i4311 (nur 5,83 kg mit Akku) lässt sich problemlos zwischen verschiedenen Arbeitsplätzen oder innerhalb eines Betriebs transportieren. Sie können Ihre Druckstation dort aufstellen, wo die Arbeit stattfindet.



## Drucken Sie jedes Etikett, das Sie benötigen

Verwenden Sie den Drucker, der alle richtigen Etiketten für die Aufgabe liefert: von kleinen 6,3 mm breiten Kabel- und Server-Rack-Etiketten bis zu 101,6 mm breiten Rohmarkierungen und Lichtbogen-Etiketten.



## Den ganzen Tag mit einem Akku

Seine langlebige, austauschbare Batterie ermöglicht es Ihnen, bis zu 5.000 Etiketten mit einer einzigen Ladung zu drucken, damit Sie bei der Arbeit bleiben und nicht an einer Steckdose.



## Garantiert zufrieden

Angetrieben von der LabelSense™-Technologie bietet der i4311 automatische Materialerkennung, Einrichtung und Kalibrierung - und ermöglicht es Ihnen, sich auf unterschiedliche Weise zu verbinden und so Etiketten von einem Telefon, Tablet oder Laptop zu erstellen.



▶ Scannen Sie den Code, um das Übersichtsvideo des i4311 anzusehen.



# SPEZIELL FÜR SIE ENTWICKELT

Endlich ein Drucker, der so arbeitet, wie es Ihre Arbeit erfordert

Entwickelt durch rigorose F&E und direktes Benutzerfeedback, bietet der i4311 Leistung und Vielseitigkeit, die Sie sonst nirgendwo finden - alles, um Ihre größten Kennzeichnungsengpässe und Frustrationen zu beseitigen.



## SICHERHEITS- UND GEBÄUDEMANAGER

Steigern Sie die Effizienz, minimieren Sie Risiken und verbessern Sie die Compliance

- ▶ Eliminieren Sie zeitraubende Wege zu Druckerstationen in großen Anlagen
- ▶ Sorgen Sie für eine lückenlose Compliance mit einer Vielzahl von Etikettierungsoptionen
- ▶ Erhöhen Sie die Sicherheit und Organisation der Anlage mit professioneller, langlebiger Kennzeichnung

### Hauptanwendungen:

- ▶ Sicherheitsetiketten, Schilder und Anhänger
- ▶ Rohrmarkierung
- ▶ Geräteetiketten
- ▶ Lean/5S



## AUFTRAGNEHMER

Meistern Sie die Baustelle und Ihre abrechenbaren Stunden

- ▶ Vermeiden Sie zeitraubende Wege zum Anhänger und maximieren Sie die abrechenbare Zeit
- ▶ Kennzeichnen Sie den ganzen Tag mit einer Akkuleistung für eine ganze Schicht
- ▶ Transportieren Sie ihn dank seiner robusten Konstruktion sicher zwischen den Einsatzorten

### Hauptanwendungen:

- ▶ Inbetriebnahme neuer Geräte
- ▶ Installation von Schaltschränken
- ▶ Lichtbogen
- ▶ Rohrmarkierung



## ORIGINAL-GERÄTEHERSTELLER (OEM)

Wechseln Sie nahtlos zwischen Arbeitszellen und eliminieren Sie Nacharbeiten

- ▶ Einfache Integration in bestehende Software
- ▶ Reduzieren Sie Nacharbeiten, die durch falsche oder beschädigte Etiketten entstehen
- ▶ Optimieren Sie die Produktion, indem Sie Komponenten-Kennzeichnung direkt am Fließband erstellen

### Hauptanwendungen:

- ▶ Kabel
- ▶ Installation von Schaltschränken
- ▶ Server-Racks
- ▶ Bestandsverwaltung (VMI)



## LABORTECHNIKER

Erhöhen Sie die Arbeitsgeschwindigkeit und schützen Sie gleichzeitig die Datengenauigkeit

- ▶ Eliminieren Sie Rüstzeiten mit der automatischen Materialkalibrierung LabelSense
- ▶ Verbessern Sie die Rückverfolgbarkeit durch präzise, scanbare Kennzeichnung
- ▶ Drucken Sie langlebige Etiketten, die Chemikalien und rauen Umgebungen standhalten

### Hauptanwendungen:

- ▶ Reagenzgläser und Fläschchen
- ▶ Objektträger
- ▶ Mikroplatten
- ▶ Sicherheitsschilder und -etiketten

# DIE NEUDEFINITION DESSEN, WAS MÖGLICH IST

Lernen Sie den Etikettendrucker für die Industrie kennen, der Sie nicht ausbremst

## Robustes Design

Beständig gegen allgemeinen Verschleiß und Transport in industriellen Umgebungen

## Vollständig verbunden

Nahtlose Verbindung über Wi-Fi, Bluetooth BLE, USB-C, USB-A und Ethernet oder direktes Arbeiten mit Ausfüll- und Druckvorlagen

## Ausklappbarer Tragegriff

Für den Transport ausklappbar und während des Betriebs wieder einklappbar

## Etiketten bis zu einer Breite von 101,6 mm

Bietet mehr Beschriftungsmöglichkeiten

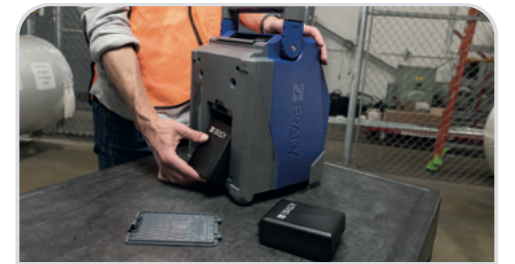


## Großer 7-Zoll-Farb-Touchscreen

Farben, Symbole und klare Anweisungen machen die Navigation schnell und intuitiv

## 300 dpi

Druckt tiefe, satte Symbole, Grafiken und kleinen Text



## Entnehmbarer Akku

Verpassen Sie keine Minute Arbeit - laden Sie einen Akku auf, während der andere in Gebrauch ist (Ersatzakku separat erhältlich)



## LabelSense™ Technologie

Automatisiert die Materialerkennung und -einrichtung für müheloses Laden und Kalibrieren



## Schnellladung

Der Akku ist in nur 3,5 Stunden von 0 % auf 100 % aufgeladen und hält eine ganze Schicht lang

## Ergonomischer Griff

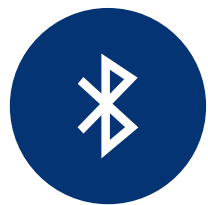
Tragen Sie mit Zuversicht  
Ausgewogener, komfortabler Griff macht den Transport mühelos

# IMMER VERBUNDEN. Niemals gebunden.

Sie sollten nicht zwischen einem leistungsstarken Drucker und einem vernetzten Workflow wählen müssen. Mit dem i4311 erhalten Sie eine vollständige Auswahl an Optionen für die nahtlose Datenübertragung und Etikettenerstellung. Es ist eine intelligenter, flexiblere Art zu arbeiten, ohne Kompromisse einzugehen.



Verbinden Sie sich mit Ihren Daten so, wie es der Job erfordert



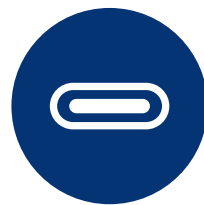
BLUETOOTH



WLAN



ETHERNET



USB-C

## Onboard-Vorlagen. Freiheit vor Ort.

Arbeiten Sie direkt am Drucker mit Ausfüll- und Druckvorlagen.

- ▶ Perfekt für die Arbeit in Bereichen ohne WLAN oder zur Optimierung von Fahrten zum Einsatzort
- ▶ Sofortiger Zugriff auf Vorlagen über das große Farbdisplay des Druckers
- ▶ Informationen werden eingegeben und die Etiketten direkt vor Ort gedruckt



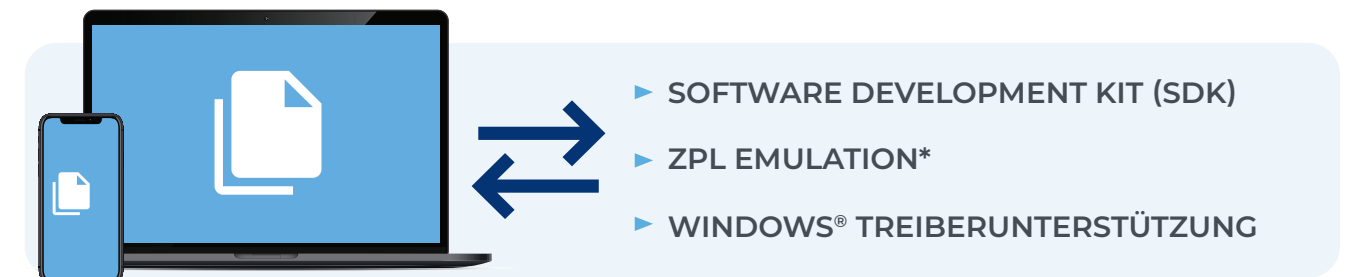
## Etikettenerstellung wird leicht gemacht mit der mitgelieferten Express Labels App und der Brady Workstation Software

- ▶ 20+ Barcode-Typen
- ▶ 85+ Schriftarten
- ▶ 1.400+ Symbole
- ▶ Microsoft Excel-Datenimporte
- ▶ Etikettensequenzierung
- ▶ Etikettenspeicherung und -freigabe
- ▶ Genaues Druckvorschau
- ▶ Sicherheitsgrafiken
- ▶ Regulatorische Vorlagen
- ▶ Sprache zu Text
- ▶ Bild zu Text
- ▶ Vorgefertigte Etikettenlayouts



Scannen Sie den QR-Code, um die Express Labels App herunterzuladen oder besuchen Sie [BradyID.com/Software](http://BradyID.com/Software).

## Modernisierte Integrationen zur Anpassung an Ihre Arbeitsabläufe



\*ZPL ist eine eingetragene Marke der Zebra Technologies Corporation. Brady ist nicht mit der Zebra Technologies Corporation verbunden, assoziiert, von ihr autorisiert oder empfohlen oder in irgendeiner Weise offiziell mit ihr verbunden.

# Zahlreiche Möglichkeiten mit **LabelSense**

**Automatische Einrichtung.  
Keine Unzufriedenheiten mehr.**

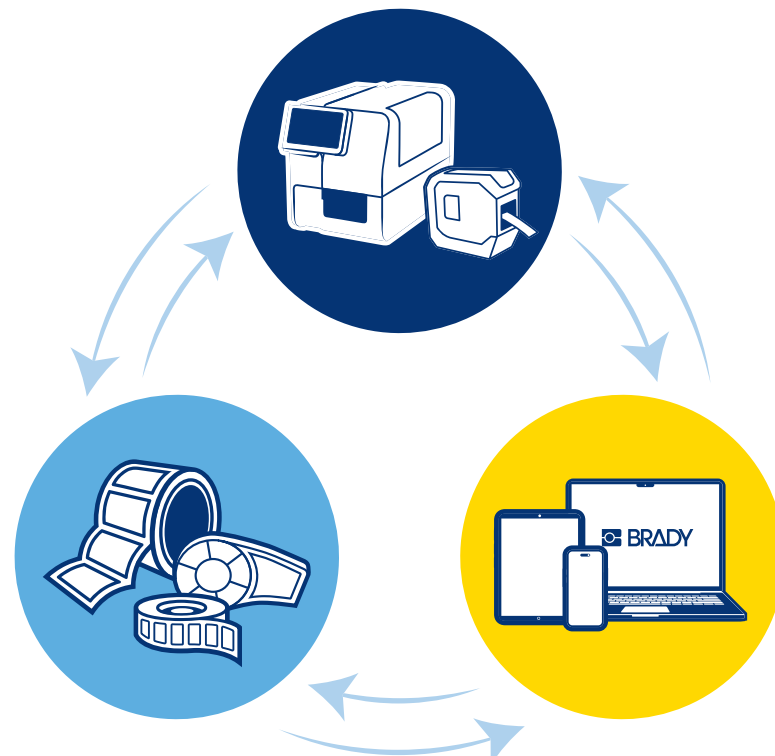
Ein unschlagbares Druckerlebnis, das Sie nie für möglich gehalten hätten; unterstützt von Brady's exklusiven LabelSense™-Technologie. Über unser bidirektionales Kommunikationssystem können Drucker, Materialien und die Brady-Software miteinander kommunizieren. So profitieren Sie von zahlreichen innovativen, optimierten und automatischen Funktionen, die Sie nur von Brady erhalten. Sparen Sie Zeit. Eliminieren Sie unnötige Arbeit. Reduzieren Sie Abfall. Profitieren Sie von einem völlig neuen Erlebnis.



## INNOVATIVE DRUCKLEISTUNG

**Smarte Funktionen treffen auf mechanisches Geschick**

Speziell für das schnelle und einfache Drucken ohne Materialabfall entwickelt. Eine intuitive Lösung, die unübersichtliche und zeitaufwendige Aufgaben überflüssig macht.



### OPTIMIERTE BRADY-MATERIALIEN

**Für eine schnellere und einfachere Kennzeichnungserfahrung**

Die Materialien mit LabelSense Technologie gewährleisten perfekte Druckqualität schon beim ersten Etikett und beim ersten Versuch. Kein umständliches Ausprobieren mehr!

### SOFTWARE FÜR DIE ETIKETTENERSTELLUNG

**Nahtloses Drucken von jeder Quelle**

Optimiert für die Verwendung mit Brady Workstation und Express Labels Mobile und leicht integrierbar mit Software von Drittanbietern.



## Drucken Sie im Handumdrehen auf dem ersten Etikett, jedes Mal.

Intelligente Funktionen eliminieren Fehler, Ausschuss und Verzögerungen.

### ► **Genauere, schnelle Einrichtung**

Wechseln Sie in weniger als 20 Sekunden zwischen den Materialien. Legen Sie einfach die Rolle ein, und LabelSense kümmert sich um den Rest.

### ► **Sofort einsatzbereit**

Vermeiden Sie Etikettenverschwendung - der i4311 ist bereit, das benötigte Etikett gleich beim ersten Mal korrekt zu drucken.

### ► **Automatische Materialerkennung**

Der i4311 weiß, was Sie einlegen, und zeigt sofort die Materialart und -größe an, damit Sie präzise drucken können.

### ► **Ständige Kalibrierung**

Die Druckereinstellungen werden automatisch auf das Material kalibriert, um eine optimale Haltbarkeit und Lesbarkeit zu gewährleisten.

# VOLLE LEISTUNG IN EINEM PAKET.

## Vergessen Sie die Kabel.

Erhalten Sie außergewöhnliche Druckleistung, wo auch immer der Auftrag Sie hinführt



## i4311 Modelle und Software-Optionen

### Erledigen Sie die Arbeit richtig mit dem i4311

- ▶ Materialien in weniger als 20 Sekunden schnell wechseln
- ▶ Drucken Sie auf dem ersten Etikett - keine Kalibrierung erforderlich
- ▶ Robuste Konstruktion für industrielle Umgebungen
- ▶ Druckt auf eine Vielzahl von Etiketten bis zu einer Breite von 101,6 mm
- ▶ Etiketten für nahezu jede Anwendung
- ▶ Der Ganztags-Akku hält eine ganze Schicht durch



Optimieren Sie Ihr Druckerlebnis mit dem i4311 durch die Brady Workstation Etikettenerstellungssoftware und die Express Labels App.

Der Drucker wird mit Brady Workstation-Etikettenerstellungssoftware, einem Li-ion-Akku, einem AC-Adapter-Kit mit USB-C-Kabel, einem Reinigungskit, einer Halterung und einer Kurzanleitung geliefert.

Artikelnr.	Bestellbezeichnung	Beschreibung
178923	I4311-EMEA-APAC	i4311 Tragbarer Etikettendrucker für die Industrie
178922	I4311-WB-EMEA-APAC	i4311 Tragbarer Etikettendrucker für die Industrie, WLAN/BT
325202	I4311-WB-EMEA-BWS	i4311 Tragbarer Etikettendrucker für die Industrie, WLAN/BT + BWS*
325203	I4311-EMEA-BWS	i4311 Tragbarer Etikettendrucker für die Industrie + BWS*

Der i4311 Drucker wird in einem Karton mit folgendem Inhalt geliefert: Li-Ion-Akku, AC-Adapter-Set, USB-C-Kabel, Kurzanleitung, Reinigungsset, Montagehalterung und Brady Workstation-Software „Gestalten & Drucken - Grundlagen“.

\*Konfigurationen mit „BWS“ in der Bestellreferenz enthalten die erweiterte Brady Workstation Pro Lizenz. Scannen Sie den QR-Code, um mehr Informationen über Brady Workstation zu erhalten!



### Professionelle Qualität. Erstklassiges Erlebnis.

Fügen Sie einen Mehrfarbendrucker mit Formschneider hinzu

### S3700 Etikettendrucker für die Industrie

Kombinieren Sie den S3700 mit dem i4311, um alle Etikettieranforderungen abzudecken. Der S3700 bietet kräftige Mehrfarben- und Präzisionsformschnitte für umfassende visuelle Arbeitsplatzsicherheit. Ermöglichen Sie jedem Benutzer, von einem zentralen Ort aus anschauliche, individuelle Schilder, Etiketten und Anhänger zu erstellen.

# BÜNDELN UND SPAREN MIT KITS

Bündeln Sie Ihren i4311 mit einem industriellen Barcode-Lesegerät und profitieren Sie von Einsparungen im Vergleich zum Einzelkauf.

## i4311 Drucker-Kits

Artikelnr.	Bestellbezeichnung	Beschreibung
325204	I4311-WB-V2200-BWS	Set mit i4311 Etikettendrucker für die Industrie, WLAN/BT + BWS* und V2200 Barcode-Lesegerät
325205	I4311-V2200-BWS	Set mit i4311 Etikettendrucker für die Industrie + BWS* und V2200 Barcode-Lesegerät

Der i4311 Drucker wird in einem Karton mit folgendem Inhalt geliefert: Li-Ion-Akku, AC-Adapter-Set, USB-C-Kabel, Kurzanleitung, Reinigungsset, Montagehalterung, Brady Workstation-Software „Gestalten & Drucken Pro“ und V2200 Barcode-Lesegerät.

\*Konfigurationen mit „BWS“ in der Bestellreferenz enthalten die erweiterte Brady Workstation Pro Lizenz. Scannen Sie den QR-Code, um mehr Informationen über Brady Workstation zu erhalten!



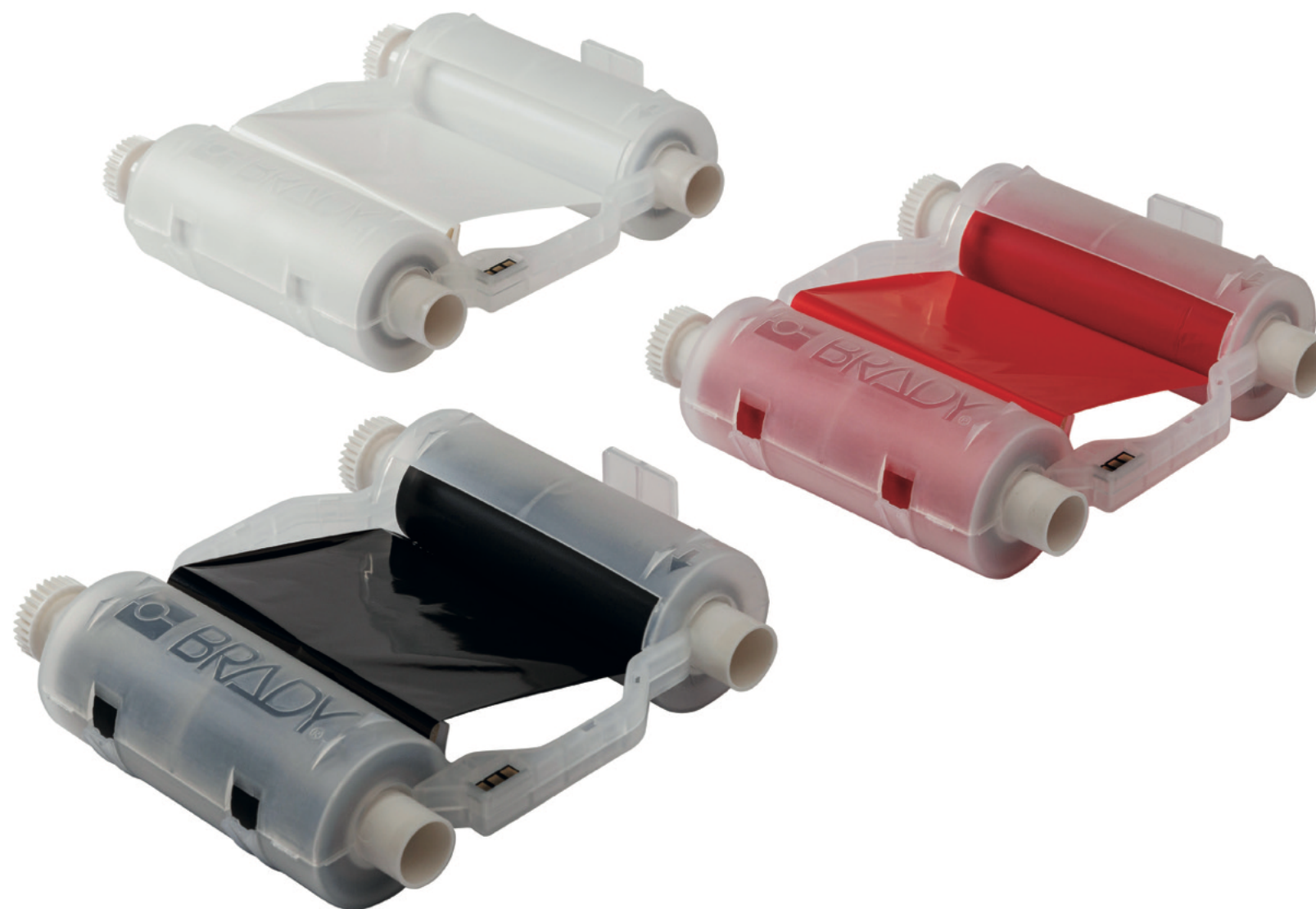
V2200



# FARBÄNDER FÜR DRUCKER

Kein Einfädeln. Kein Abfall. Völlig unkompliziert.

Verabschieden Sie sich von falschen Versuchen und Fehlern. Brady wischfeste Bänder können nicht falsch eingelegt werden. Und die LabelSense-Technologie erledigt die Arbeit für Sie mit automatischer Einrichtung und Kalibrierung für das einfachste Einlegen, Bedienen und Auftragen von Farbändern, das es gibt.



## Unzählige Drucke

Verlassen Sie sich auf die speziellen Brady-Druckbänder mit eigenem Harz für Drucke, die robust, wischfest und äußerst lösungsmittelbeständig sind.



## Farbband-Installation in 5 Sekunden

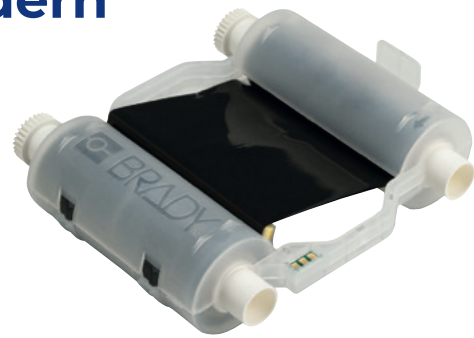
- ▶ Separate Kassette lässt sich mit einem Klicken in den Drucker einsetzen.
- ▶ Kein Kalibrieren, kein Einfädeln, kein Abfall, keine Mühe; die Druckfarbe wird immer in der richtigen Richtung angewendet
- ▶ Falls das eingesetzte Farbband nicht für die verwendeten Etiketten geeignet ist, erhält der Anwender eine Benachrichtigung
- ▶ Das robuste und wischfeste Farbband sorgt für einen dauerhaften Druck, der in industriellen Umgebungen viele Jahre lang haltbar ist, auch im Außenbereich.

## Farben und Haltbarkeit für jede Anwendung

Bestellbezeichnung	Farbe	Breite (mm) x Etikettenlänge B (m)
B30-R10000	Schwarz	110,00 mm x 60,00 m
B30-R4300	Schwarz	110,00 mm x 60,00 m
B30-R6000HF	Schwarz	110,00 mm x 60,00 m
B30-R6200	Schwarz	110,00 mm x 60,00 m
B30-R6300	Schwarz	109,98 mm x 60,96 m
B30-R6600	Schwarz	110,00 mm x 60,00 m
B30-R10000-WT	Weiß	110,00 mm x 60,00 m
B30-R4400-WT	Weiß	110,00 mm x 60,00 m
B30-R6700-WT	Weiß	110,00 mm x 60,00 m
B30-R10000-RD***	Rot	110,00 mm x 60,00 m
B30-R10000-GN***	Grün	110,00 mm x 60,00 m
B30-R10000-BL***	Blau	110,00 mm x 60,00 m
B30-R10000-YL*/***	Gelb	110,00 mm x 60,00 m
B30-R10000-OR***	Orange	110,00 mm x 60,00 m
B30-R10000-MA***	Magenta	110,00 mm x 60,00 m

\*\* Zum Drucken in gelber Farbe auf weißem B-595 verwenden Sie B30-R10000-YL. Die farbigen Farbänder sind für zugelassene weiße Materialien optimiert. Testen Sie die Farbänder mit anderen Materialfarben, um die Eignung für Ihre Anwendung sicherzustellen.

# Kompatibilität von Druckbändern und Etikettenmaterialien



Um die beste Kennzeichnungsbeständigkeit zu gewährleisten, wurden alle Farbbänder entwickelt, um die Anforderungen der zu bedruckenden Materialien zu erfüllen. Verwenden Sie die folgende Anleitung, um festzustellen, welche Farbbandserie für Ihre Druckmaterialien empfohlen wird.

- Zur Verwendung mit dem jeweiligen Material empfohlenes Farbband.
- ▲ Zur Verwendung mit dem jeweiligen Material akzeptables Farbband.
- UL Materialien verfügen mit dem entsprechenden Farbband über die UL-Zulassung.
- CSA Materialien verfügen mit dem entsprechenden Farbband über die CSA-Zulassung.
- cUL Materialien verfügen mit dem entsprechenden Farbband über die cUL-Zulassung.

Brady-Materialnr.	Farbe	B30-R4300	B30-R4900	B30-R6000	B30-R6200	B30-R6300	B30-R6400	B30-R6600	B30-R10000	B30-R4400-WT	B30-R6700-WT*	B30-R6800-WT***	B30-R10000-WT	B30-R10000-YL**	B30-R10000-****
B-342	Wärmeschumpfendes Polyolefin	●						●							
B-342 BLK	Wärmeschumpfendes Polyolefin									●					
B-345	Hitzebeständiger Schrumpfschlauch aus Polyvinylfluorid			▲				●							
B-403	Wasserlösliches Papier	●													
B-413	Nichtmetallischer Polyester in Metallic-Optik			●UL											
B-414	Polyester			●	●										
B-417	Selbstlaminiertes Vinyl	●UL													
B-422	Polyester			●UL/CSA	●										
B-423	Polyester			●UL/CSA	▲										
B-424	Papier	●													
B-427	Selbstlaminiertes Vinyl	●UL													
B-428	Metallisierter Polyester	●UL/CSA													
B-430	Polyester			●UL/CSA											
B-432	Polyester		▲	●UL/CSA											
B-434A	Metallisierter Polyester			●UL/CSA											
B-435A	Metallisierter Polyester			●UL/CSA											
B-437	Polyvinylfluorid	●			●										
B-437 GELB	Polyvinylfluorid	●			●										
B-438	Fälschungssicherer, metallisierter Polyester	●UL/CSA													
B-439	Vinyl				●										
B-439	Vinyl			●											
B-461	Selbstlaminiertes Polyester	●			▲										
B-472	Polyimid	●			●										
B-481	StainerBondz™ Polyester						●								
B-483A/B-634	Polyester mit Polyester-Schutzlaminat			●					●						
B-484A	Polyester			●UL											
B-486B	Metallisierter Polyester	●UL/CSA													
B-489A	Polyester	●UL/CSA													
B-490	FreezerBondz™ Polyester	●													
B-492	FreezerBondz™ Polyester				●										
B-494	Polyester						●								

Weitere Informationen zur Materialkompatibilität gemäß UL/CSA finden Sie auf den Seiten 21-26. Die technischen Brady-Datenblätter enthalten vollständige Informationen zu den Materialeigenschaften.

# Kompatibilität von Druckbändern und Etikettenmaterialien

(Fortsetzung)

- Zur Verwendung mit dem jeweiligen Material empfohlenes Farbband.
- ▲ Zur Verwendung mit dem jeweiligen Material akzeptables Farbband.
- UL Materialien verfügen mit dem entsprechenden Farbband über die UL-Zulassung.
- CSA Materialien verfügen mit dem entsprechenden Farbband über die CSA-Zulassung.
- cUL Materialien verfügen mit dem entsprechenden Farbband über die cUL-Zulassung.

Brady-Materialnr.	Farbe	B30-R4300	B30-R4900	B30-R6000	B30-R6200	B30-R6300	B30-R6400	B30-R6600	B30-R10000	B30-R4400-WT	B30-R6700-WT*	B30-R6800-WT***	B30-R10000-WT	B30-R10000-YL**	B30-R10000-****
B-498	Vinylgewebe	▲UL			●UL										
B-499	Nylongewebe	▲UL/CSA		●UL											
B-509	Magnetischer Polyester			●				●							●
B-526	Phosphoreszierender Polyester			●				●							●
B-549	Polyester			●				●							●
B-569	Polyester			●				●				●			●
B-581	Vinyl			●				●							●
B-584	Reflektierendes Band			●				●							●
B-593	Polyester			●				●							
B-595	Vinyl			●				●							
B-618	Polyester		●UL	●UL											
B-711	Polyester		●UL	●UL											
B-712	Polyester			●											
B-718	Polyimid			●UL											
B-719	Polyimid			●UL											
B-724	Polyimid	●													
B-728	Polyimid			●UL											
B-729	Polyimid			●UL											
B-7425	Polypropylen	▲					●								
B-7569	Vinyl			●				●							
B-7641	Wärmeschumpfendes Polyolefin			●				●							
B-7642	Wärmeschumpfendes Polyolefin	●					●								
B-7643	Thermoplastisches Polyether-Polyurethan			●											
B-767	Spannungsableitendes Polyimid			●UL											
B-777	Polyimid				●UL/CSA										
B-797	Polyimid			●UL											
B-851	Polyester			●				●							●
B-854	Polyester mit Metallerkennung			●											
B-855	Polyester			●											
B-8591	Polymer			●UL				●UL							
B-8591 BLK	Polymer								●UL						
B-8591 SLV	Polymer						●UL		●						

Weitere Informationen zur Materialkompatibilität gemäß UL/CSA finden Sie auf den Seiten 21-26. Die technischen Brady-Datenblätter enthalten vollständige Informationen zu den Materialeigenschaften.

# ETIKETTENMATERIALIEN

Drucken Sie auf zuverlässigen Etiketten, die für den jeweiligen Zweck hergestellt wurden



Lichtbogen



Schalttafel- und Gehäusekennzeichnung



Geräte- und LOTO-Anhänger



GHS und Chemikalien



Lean/5S



Sicherheitsschilder



Rohrmarkierer



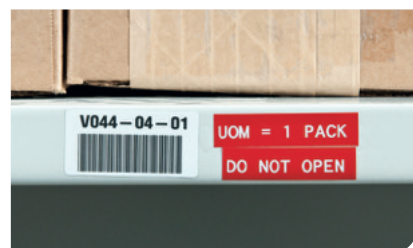
Kabelmarkierer



Etiketten für Leiterplatten



Barcode-Etiketten



Bestandsverwaltung



Laboretiketten

## Materialien für jede Anwendung

Die besten Ergebnisse werden mit den richtigen Materialien erzielt. Brady gewährleistet zweckmäßige Leistung und Haltbarkeit.

Brady Materialnummer	Material	Ausführung	Farbe	Temperatur (°C) (30 Tage getestet)		Eigenschaften und Anwendungen	Zulassung
				Min.	Max.		
B-342	Wärmeschrumpfendes Polyolefin	Matt	Weiß	-55 °C	130,6 °C	Schrumpfschläuche zur Kabelkennzeichnung mit einem Schrumpfverhältnis von 3:1 umschließen die Kabel passgenau und bieten so Schutz und dauerhafte Kennzeichnung. Verblasst nicht, flammhemmend. Auch in Gelb und Schwarz erhältlich.	UL-Zulassung nach UL224, SAE-DTL-23053/5 C (Klasse 1), SAE AS-81531
B-345	Hitzebeständiger Schrumpfschlauch aus Polyvinylfluorid	Matt	Weiß	-70 °C	130,6 °C	Schrumpfschläuche zur Kabelkennzeichnung mit einem Schrumpfverhältnis von 2:1; speziell für hohe Temperaturen und Grobvakuum-Ausgasungen entwickelt. Diese Schrumpfschläuche bestehen aus strahlungsbehandeltem PVDF, das für hohe Temperaturen geeignet ist. Auch in Schwarz erhältlich.	NASA SP-R-0022A Outgassing Performance (Ausgasung), SAE-AMS-DTL-23053/18 (Klasse 2), SAE AS-81531, MIL-STD-202G Methode 215K
B-348	Polyolefin-Anhänger	Matt	Weiß	-55 °C	105 °C	Der Anhänger ist halogenfrei und zeichnet sich durch eine minimale Rauchentwicklung aus. Damit erfüllt er die strengsten Anforderungen für das Verkehrswesen und den Einsatz unter der Erde. Der Anhänger bietet eine praktische Lösung zum Kennzeichnen von dicken Kabeln und Kabelbündeln. B-348 hat sich als äußerst langlebig erwiesen und weist eine hervorragende UV-Beständigkeit auf. Erhältlich in den Farben Weiß und Gelb.	EN-45545-2, Vorgaben 24, Fahrzeugkategorie HL3
B-403	Wasserlösliches Papier	Matt	Schwarz auf Weiß	-70 °C	100 °C	Weißes, wasserlösliches Papier. Löst sich in Wasser vollständig auf, ohne Klebstoffrückstände zu hinterlassen. Ideal für die temporäre Kennzeichnung geeignet.	-
B-413	Nichtmetallischer Polyester in Metallic-Optik	Satin	Hellgrau	-70 °C	110 °C	Für Thermotransferdrucker geeigneter Polyester im Metallic-Look (nicht metallisiert). Ideal für die Rückverfolgbarkeit von Wirtschaftsgütern mithilfe von Barcodes sowie für Typenschilder.	UL-Zulassung, cUL-Zulassung
B-417	Selbstlaminiertes Vinyl	Matt	Weiß	-40 °C	70 °C	Dieser selbstlaminiierende Markierer mit besonders starkem Klebstoff sorgt für eine sichere Kabelkennzeichnung. Dank des besonders starken Klebstoffs eignen sich diese Markierer ausgezeichnet für Leitungen und Kabel mit kleinem Durchmesser. Sie weisen einen weißen bedruckbaren Bereich mit durchsichtigem Ende auf, das um den Markierer gewickelt wird.	UL-Zulassung gemäß UL969-Norm für die Kennzeichnung und Markierung beim Drucken mit den Farbbändern der Brady Series R4300 und R7950. Einzelheiten finden Sie in der UL-Registrierung MH62024. Brady-Kunden sollten beim Kauf angeben, ob sie B-417 Etiketten mit UL-Zulassung benötigen. Brady bietet je nach Kundenanforderungen sowohl B-417 Etiketten mit UL-Zulassung als auch Etiketten ohne UL-Zulassung an.
B-422	Polyester	Glänzend	Weiß	-40 °C	100 °C	Weißes Material mit glänzender Oberfläche und einer 2 mil dicken Klebstoffschicht, gut geeignet für raue Oberflächen und Kunststoffe mit niedriger Oberflächenspannung. Entwickelt, um Lösungsmitteln standzuhalten. UL-Zulassung für Oberflächen, die bei der Herstellung von Sonnenkollektoren verwendet werden. Auch geeignet für die Bauteilkennzeichnung, Barcodes, die Rückverfolgbarkeit von Wirtschaftsgütern und die Bestandsüberwachung.	UL-Zulassung, CSA-Zulassung
B-423	Polyester	Glänzend	Weiß	-70 °C	110 °C	Weißer, für Thermotransferdrucker geeigneter Polyester mit glänzender Oberfläche. Gut geeignet für die Bauteilkennzeichnung, Barcodes, die Rückverfolgbarkeit von Wirtschaftsgütern und die Bestandsüberwachung. UL-Zulassung für Oberflächen, die bei der Herstellung von Sonnenkollektoren verwendet werden.	UL-Zulassung, CSA-Zulassung, Halogenfrei (DIN VDE 0472/ Teil 815); Zulassungen nur für das weiße Material
B-424	Papier	Matt	Weiß	-40 °C	50 °C	Weißes Papier mit matter Oberfläche und glatter Deckschicht, für den Thermotransferdruck geeignet. Hoher Kontrast und ausgezeichnete Schmierfestigkeit beim Thermodruck von Barcodes. Für allgemeine Kennzeichnungszwecke.	-
B-425A	Polypropylen	Matt	Weiß	-70 °C	80 °C	Weißes Polypropylen mit matter Oberfläche für Thermotransferdrucker oder zum Beschriften. Ausgezeichnete Lösungsmittelbeständigkeit und Druckqualität; nicht für den langfristigen Einsatz im Außenbereich empfohlen.	UL-Zulassung, CSA-Zulassung, Halogenfrei (DIN VDE 0472/ Teil 815)

Weitere Informationen zur Farbband-Kompatibilität gemäß UL/CSA finden Sie auf den Seiten 18-19. Die technischen Brady-Datenblätter enthalten vollständige Informationen zu den Materialeigenschaften.



Brady Materialnummer	Material	Ausführung	Farbe	Temperatur (C°) (30 Tage getestet)		Eigenschaften und Anwendungen	Zulassung
				Min.	Max.		
B-427	Selbstlaminiertes Vinyl	Matt	Weiß	-40 °C	60 °C	Für Thermotransferdrucker geeignetes, selbstlaminiertes Material. Diese Etiketten verfügen über einen bedruckbaren Bereich mit durchsichtigem Ende, das um die Markierung gewickelt wird. Das Ende dient als Laminatüberzug, der den Aufdruck schützt. Hervorragende Beständigkeit gegen Abrieb, Lösungsmittel, Wasser, Öl und Verschmutzungen. Erhältlich auch in Grau, Braun, Grün, Gelb, Blau, Rot, Lila und Orange.	UL-Zulassung gemäß UL969 (Norm für Kennzeichnungs- und Etikettiersysteme) beim Drucken mit Brady-Farbbändern der Serien R4300 und R6200. Einzelheiten finden Sie in der UL-Registrierung MH17154. Brady-Kunden sollten beim Kauf angeben, ob sie B-427 Etiketten mit UL-Zulassung benötigen. Brady bietet je nach Kundenanforderungen sowohl B-427 Etiketten mit UL-Zulassung als auch Etiketten ohne UL-Zulassung an.
B-428	Metallisierter Polyester	Matt	Hellgrau	-70 °C	120 °C	Für Thermotransferdrucker geeigneter, metallisierter Polyester mit matter Oberfläche. Beständig gegen Lösungsmittel und Temperaturschwankungen. Hervorragend geeignet für Typenschilder (Inventar und Produktkennzeichnung) mit hoher Qualität und metallisch wirkender Oberfläche.	UL-Zulassung, CSA-Zulassung, AGA-Zulassung, Halogenfrei (DIN VDE 0472/Teil 815)
B-428/B-966B	Metallisierter Polyester mit Polyester-Schutzlaminat	Glänzend	Hellgrau	-70 °C	120 °C	Metallisiertes Polyester-Etikett mit separatem Laminatüberzug, der nach dem Drucken auf dem Etikett angebracht wird. Auf diese Weise bleibt das Etikett auch unter rauen Bedingungen stets deutlich lesbar. Der Laminatüberzug besteht aus transparentem Polyester (B-966B), der auf beiden Seiten über das angebrachte Etikett hinausreicht.	–
B-430	Polyester	Glänzend	Transparent	-70 °C	100 °C	Transparenter Hochleistungspolyester mit glänzender Oberfläche. Für Thermotransferdrucker geeignet.	UL-Zulassung, CSA-Zulassung
B-432	Polyester	Glänzend	Transparent	-40 °C	100 °C	Transparenter Hochleistungs-Polyester mit glänzender Oberfläche. Für den Thermotransferdruck geeignet. Ähnlich wie B-430, aber mit einer dickeren Acrylklebstoffschicht, sodass das Material besonders gut auf rauen Oberflächen haftet.	UL-Zulassung, CSA-Zulassung
B-434A	Metallisierter Polyester	Glänzend	Silber	-40 °C	90 °C	Metallisierter Polyester mit glänzender Oberfläche und einer dickeren Klebstoffschicht, sodass das Material besonders gut auf rauen Oberflächen haftet. Beständig gegen zahlreiche Lösungsmittel, gewährleistet eine ausgezeichnete Bildqualität.	UL-Zulassung, CSA-Zulassung
B-435A	Metallisierter Polyester	Glänzend	Silber	-40 °C	90 °C	Der bedruckbare, metallisierte Polyester ist beständig gegen zahlreiche Lösungsmittel und Temperaturschwankungen. Ideal geeignet für Typenschilder (Inventar und Produktkennzeichnung) mit hoher Qualität und metallisch wirkender Oberfläche.	UL-Zulassung, CSA-Zulassung
B-437	Polyvinylfluorid	Matt	Weiß	-70 °C	135 °C	Polyvinylfluorid-Etikettenmaterial mit matter Oberfläche. Wird für die Leitungs- und Kabelkennzeichnung verwendet, wenn selbstverlöschende Eigenschaften erforderlich sind. Dieses Etikettenmaterial verwendet einen Klebstoff für anspruchsvolle Anwendungsbereiche und ist in Endlos- sowie in gestanzten Formaten erhältlich. Ausgezeichnete Beständigkeit gegen Wasser, Öl und andere häufig verwendete Flüssigkeiten. Auch in Gelb erhältlich.	MIL-M-87958, Spezifikation für druckempfindliche Klebeetiketten für die Leitungs- und Kabelkennzeichnung
B-438	Fälschungssicherer, metallisierter Polyester	Matt	Silber	-40 °C	40 °C	Metallisierter Polyester mit matter Oberfläche. Hinterlässt beim Ablösen ein Schachbrettmuster auf der Oberfläche; das Muster ist auch oben auf dem Etikett sichtbar, um eine Wiederverwendung des Etiketts zu verhindern.	UL-Zulassung, CSA-Zulassung
B-439	Vinyl	Glänzend	Grün	-70 °C	40 °C	Erhältlich in blau, grün, orange, rot, weiß und gelb	–
B-461	Selbstlaminiertes Polyester	Matt	Weiß, Transparent	-196 °C	110 °C	Dauerhafter Klebstoff, für Anwendungen in flüssigem Stickstoff geeignet, wenn das Etikett wie bei der Selbstlaminiierung als Wickelkett verwendet wird; Handbeschriftung möglich. Temperaturbereich bis zu 121 °C bei Autoklav-Verfahren.	–
B-472	Polyimid	Matt	Weiß	-70 °C	100 °C	Anwendung auf Leitungs- und Kabelbündeln sowie Etikettenanwendungen, für die selbstverlöschende Eigenschaften erforderlich sind.	–
B-480A	Nichtmetallischer Polyester in Metallic-Optik	Satin	Silber	-70 °C	110 °C	Für Thermotransferdrucker geeigneter Polyester im Metallic-Look (nicht metallisiert) mit besonders hoher Klebkraft speziell für pulverbeschichtete und raue Oberflächen. Ideal für die Rückverfolgbarkeit von Wirtschaftsgütern mithilfe von Barcodes sowie für Anwendungen mit Typenschildern.	UL-Zulassungc, UL-Zulassung

Weitere Informationen zur Farbband-Kompatibilität gemäß UL/CSA finden Sie auf den Seiten 18-19. Die technischen Brady-Datenblätter enthalten vollständige Informationen zu den Materialeigenschaften. >>

Brady Materialnummer	Material	Ausführung	Farbe	Temperatur (C°) (30 Tage getestet)		Eigenschaften und Anwendungen	Zulassung
				Min.	Max.		
B-481	StainerBondz™ Polyester	Matt	Weiß	-80 °C	130 °C	Weißer Polyester, beständig gegen Xylen und andere Chemikalien, die gewöhnlich zur Färbung von Objektträgern verwendet werden.	–
B-483A	Polyester	Glänzend	Weiß	-40 °C	120 °C	Weißer, für Thermotransferdrucker geeigneter Polyester mit glänzender Oberfläche und besonders hoher Klebkraft speziell für pulverbeschichtete Oberflächen.	UL-Zulassung, CSA-Zulassung
B-484A	Polyester	Glänzend	Weiß	-40 °C	120 °C	Weißer, für Thermotransferdrucker geeigneter Polyester, ähnlich wie B-483, aber dünner und daher besonders gut für winklige und gekrümmte Oberflächen geeignet. Besonders hohe Klebkraft auf strukturierten Metallen und Kunststoffen mit niedriger Oberflächenspannung.	UL-Zulassung
B-486B	Metallisierter Polyester	Matt	Hellgrau	-40 °C	120 °C	Für Thermotransferdrucker geeigneter, metallisierter Polyester. Bietet sehr gute Haftung auf strukturierten Metallen, pulverbeschichteten Oberflächen und Kunststoffen mit niedriger Oberflächenspannung.	UL-Zulassung, CSA-Zulassung
B-488	Polyester	Matt	Weiß	-40 °C	145 °C	Weißer, für Thermotransferdrucker geeigneter Polyester, ähnelt B-423, aber mit matter Oberfläche. Gut geeignet für die Bauteilkennzeichnung, Barcodes, die Rückverfolgbarkeit von Wirtschaftsgütern und die Bestandsüberwachung.	–
B-489A	Polyester	Matt	Weiß	-40 °C	120 °C	Weißer, für Thermotransferdrucker geeigneter Polyester, ähnelt B-483, aber mit matter Oberfläche. Besonders hohe Klebkraft speziell für pulverbeschichtete Oberflächen.	UL-Zulassung, CSA-Zulassung
B-490	FreezerBondz™ Polyester	Matt	Weiß	-196 °C	130 °C	Bleibt gut lesbar in Flüssigstickstoff. Das dünne Etikett kann auf bereits gefrorenen Oberflächen angebracht werden, muss aber überlappen.	–
B-492	FreezerBondz™ Polyester	Matt	Weiß	-196 °C	110 °C	Bleibt gut lesbar in Flüssigstickstoff. Das flache Etikett kann in Kombination mit dem Farbband R6400 einer Vielzahl an Chemikalien widerstehen und haftet auf bereits gefrorenen Oberflächen. Das Etikett muss überlappen.	–
B-498	Vinylgewebe	Seidenmatt	Weiß	-40 °C	80 °C	Etikettenmaterial aus weißem Vinylgewebe mit glänzender Oberfläche. Der Klebstoff und die Gewebeschicht gewährleisten eine ausgezeichnete Klebkraft, dennoch lässt sich das Etikett rückstandsfrei ablösen und an anderer Stelle wieder anbringen.	UL-Zulassung
B-499	Nylongewebe	Matt	Schwarz auf Weiß	-40 °C	90 °C	Nylongewebe mit matter Oberfläche. Der Klebstoff ermöglicht Kennzeichnungen in heißen, kalten, öligen und verschmutzten Umgebungen. Auch in Gelb erhältlich.	UL-Zulassung, CSA-Zulassung, Halogenfrei (DIN VDE 0472/ Teil 815); Zulassungen nur für das weiße Material
B-509	Magnetischer Polyester	Matt	Weiß	-18 °C	70 °C	Polyester mit magnetischer Rückseite für temporäre, wiederverwendbare und repositionierbare Kennzeichnungsanwendungen	–
B-526	Phosphoreszierender Polyester	Glänzend	Langnachleuchtendes Grün	-40 °C	60 °C	Das BradyGlo™ Laminat zeichnet sich durch hohe Leuchtkraft und beste Klebkraft aus und ist damit eine ideale Lösung zur Kennzeichnung von Fluchtwegen in dunklen Bereichen, beispielsweise in Treppenhäusern öffentlicher Gebäude. Weitere Anwendungsbereiche sind Fluchtweg- und Hinweisschilder, Kennzeichnung von Brandmeldern und Feuerlöschgeräten sowie bodennahe Fluchtwegmarkierungen und Leitsysteme für Flucht- und Evakuierungswege.	New York Local Law 26 RS 6-1 & 6-1ACity of New York, Department of Buildings MEA No. 467-06-M UV: 46-9-7
B-549	Polyester	Glänzend	Weiß	-40 °C	100 °C	Flexibles, formbeständiges, kältebeständiges, druckempfindliches Klebeband für dauerhaften Einsatz. Das Klebeband kann bei Temperaturen von bis zu -23°C aufgebracht werden.	–
B-551	Polyester		Weiß	-40 °C	89 °C	Anhängermaterial zur Markierung von unmittelbarer Warnung vor potenziellen Gefahren.	Entspricht OSHA 1910.145(f), sofern mit dem erforderlichen Signalwort und dem entsprechenden Haupttext bedruckt.
B-565	Metallisierter Polyester	Matt	Silber	-40 °C	110 °C	Konzipiert für Anwendungen wie Kennzeichnungsetiketten oder Typenschilder (Inventar und Produktkennzeichnung), auf denen Barcodes, alphanumerische Zeichen, grafische Symbole und Logos in Typenschildqualität aufgebracht sind.	–
B-569	Polyester		Grün	-40 °C	100 °C	Konzipiert zur Anbringung auf Edelstahlrohren in rauen Umgebungen wie in der Zellstoff- und Papierindustrie.	–
B-581	Vinyl	Glänzend	Weiß	-40 °C	82 °C	Nur zur Verwendung im Innenbereich, wenn ein häufiges Wiederablösen erforderlich ist	–

Weitere Informationen zur Farbband-Kompatibilität gemäß UL/CSA finden Sie auf den Seiten 18-19. Die technischen Brady-Datenblätter enthalten vollständige Informationen zu den Materialeigenschaften. >>

Brady Materialnummer	Material	Ausführung	Farbe	Temperatur (C°) (30 Tage getestet)		Eigenschaften und Anwendungen	Zulassung
				Min.	Max.		
B-584	Reflektierendes Band	Glänzend	Orange	-40 °C	70 °C	Für den Einsatz im Außenbereich geeignet. Auch in Silber und Gelb erhältlich.	–
B-593	Polyester	Glänzend	Weiß	-20 °C	100 °C	EPREP-Typenschilder (Engraved Panel REPlacement) dienen zur Patch-Panel-Kennzeichnung. Sie kennzeichnen externe Drucktasten, Schalter und interne Verbindungspunkte. Erhältlich auch in Schwarz, Grün, Rot, Silber und Gelb.	UL-Zulassung, cUL-Zulassung
B-595	Vinyl	Glänzend	Weiß	-40 °C	82 °C	Beständiges, kaum schrumpfendes Vinyl mit unserem stärksten Klebstoff. Geeignet für ungleichmäßige, gebogene, raue und stark strukturierte Oberflächen (lackierte Betonwände, unebenes Holz, strukturierte Kunststoffe, ummantelte Rohre, pulverbeschichtete Oberflächen). Haftet an „schwierigen“ Gegenständen mit niedriger Oberflächenspannung (PVC-Rohre, blasgeformte Ausrüstungskästen, ABS-Kunststoffe, recycelte Kunststoffe). Erhältlich in vielen Farben.	BS5609:1986, Abschnitt 2 und 3
B-618	Polyester	Matt	Weiß	-70 °C	120 °C	Ideal für Typenschilder und die allgemeine Kennzeichnung mit hochwertigen Barcodes und Grafiken. Folie enthält recyceltes PET.	UL-Zulassung, cUL-Zulassung
B-719	Polyimid	Matt	Weiß	-70 °C	300 °C	Weißes Polyimid mit matter Oberfläche und äußerst hoher Klebkraft. Für die Kennzeichnung von Leiterplatten und elektronischen Komponenten vor der Verarbeitung. Für aggressive Waschverfahren und scharfe Reinigungsmittel geeignet. Flächenwiderstandswerte im für antistatische oder elektrisch leitfähige Verpackungsmaterialien empfohlenen Bereich.	UL-Zulassung, Erfüllt die Anforderungen der ANSI/ESD S541-2008 (zwischen 10 <sup>4</sup> und 10 <sup>11</sup> Ohm) für antistatische oder elektrisch leitfähige Verpackungsmaterialien, MIL-STD-202G Methode 215K
B-724	Polyimid	Matt	Bernsteinfarben	-70 °C	300 °C	Bernsteinfarbenes Polyimid mit matter Oberfläche und äußerst hoher Klebkraft. Für die Kennzeichnung von Leiterplatten und elektronischen Komponenten vor der Verarbeitung. Für aggressive Waschverfahren und scharfe Reinigungsmittel geeignet.	Erfüllt die Anforderungen der MIL-STD-202G, Erlass 12, Methode 215KSAE AS81531 Kennzeichnung von elektrischem Isoliermaterial
B-728	Polyimid	Matt	Weiß	-70 °C	300 °C	Weißes Polyimid mit matter Oberfläche und äußerst hoher Klebkraft. Für die Kennzeichnung von Leiterplatten und elektronischen Bauteilen vor der Verarbeitung. Für aggressive Waschverfahren und scharfe Reinigungsmittel geeignet.	UL-Zulassung, Erfüllt die Anforderungen der MIL-STD-202G, Erlass 12, Methode 215K Reinigungsmittel geeignet.
B-729	Polyimid	Matt	Weiß	-70 °C	300 °C	Weißes Polyimid, niedriges Profil (1 mil dick), mit matter Oberfläche und äußerst hoher Klebkraft. Für die Kennzeichnung von Leiterplatten und elektronischen Bauteilen vor der Verarbeitung. Für aggressive Waschverfahren und scharfe Reinigungsmittel geeignet.	UL-Zulassung, Erfüllt die Anforderungen der MIL-STD-202G, Erlass 12, Methode 215K
B-7425	Polypropylen	Matt	Schwarz auf Weiß	-80 °C	70 °C	Weißes Polypropylen-Material. Ideal für die Laborkennzeichnung, beispielsweise für Ampullen, Zentrifugenröhrchen und Probenröhrchen. Bei Anwendungen in Gefrierschränken oder Flüssigstickstoff muss das B-7425 Material vor dem Einfrieren angebracht werden.	–
B-7563	Metallisierter Polyester	Satin	Silber	-40 °C	135 °C	Der für Thermotransferdrucker geeignete metallisierte Polyester ist beständig gegen zahlreiche Lösungsmittel und Temperaturschwankungen. Ideal geeignet für Typenschilder (Inventar und Produktkennzeichnung) mit hoher Qualität und metallisch wirkender Oberfläche.	UL-Zulassung
B-7569	Vinyl	Glänzend	Weiß	-20 °C	75 °C	Verwendung für Rohrmarkierer, Pfeilbänder, Lagerkennzeichnungen, Bodenmarkierungen, Warnschilder, Sicherheitsschilder und Kennzeichnung von Gefahrstoffen.	BS5609:1986, Abschnitt 2 und 3
B-7597	Polyethylen	Matt	Weiß	-40 °C	100 °C	Polyethylen-Anhängermaterial. Reißfest, Deckschicht ist beständig gegen Abrieb und Verwischen. Halogenfreies Material. Auch in Gelb erhältlich.	Halogenfrei (DIN VDE 0472/Teil 815)
B-7598	Polyester	Glänzend	Weiß, Gelb, Rot, Grün, Silber, Schwarz, Blau	-40 °C	100 °C	Ein Polyester-Anhänger zur allgemeinen Kennzeichnung von Kabeln, die extremen Bedingungen ausgesetzt sind. Bis zu 10 Jahre Beständigkeit im Außenbereich. Erhältlich auch in Schwarz, Blau, Grün, Rot, Silber und Gelb.	Die in Weiß, Schwarz oder Silber gelieferten Teile sind halogenfrei nach IEC 61249-2-21 (2003-11)
B-7599	Polyethylen	Matt	Gelb	-40 °C	50 °C	Weißes Polyethylen-Anhängermaterial. Rapido™ Schrumpfschläuche zur Kabelkennzeichnung können schnell und einfach angebracht werden. Drücken Sie einfach die Ecken des Materials zusammen, führen Sie Ihr Kabel durch die Öffnungen und ziehen Sie das Kabel weg, um die Kennzeichnung abzulösen.	–

Weitere Informationen zur Farbband-Kompatibilität gemäß UL/CSA finden Sie auf den Seiten 18-19. Die technischen Brady-Datenblätter enthalten vollständige Informationen zu den Materialeigenschaften.



Brady Materialnummer	Material	Ausführung	Farbe	Temperatur (C°) (30 Tage getestet)		Eigenschaften und Anwendungen	Zulassung
				Min.	Max.		
B-7641	Wärmeschrumpfendes Polyolefin	Matt	Weiß	-55 °C	105 °C	Halogenfreie Schrumpfschläuche zur Kabelkennzeichnung mit einem Schrumpfverhältnis von 2:1. Diese Schrumpfschläuche zur Kabelkennzeichnung bieten ausgezeichnete Brandschutzeigenschaften und minimale Raucherentwicklung. Auch in Gelb erhältlich.	Entspricht der Norm BS-6853 (1999), Fahrzeugkategorie 1A; EU-Norm EN-45545-2, Vorgabe 24, Fahrzeugkategorie HL3, Halogenfrei
B-7642	Wärmeschrumpfendes Polyolefin	Matt	Weiß	-40 °C	120 °C	Schrumpfschläuche zur Kabelkennzeichnung mit einem Schrumpfverhältnis von 2:1. Diese Schrumpfschläuche sind für hohe Temperaturen ausgelegt, in hohem Maße flammhemmend und äußerst flexibel.	–
B-7643	Thermoplastisches Polyether-Polyurethan	Matt	Weiß, Gelb	-40 °C	90 °C	Anhänger für die Kennzeichnung von Leitungs- und Kabelbündeln, für Thermotransfer- und Dot-Matrix-Drucker sowie für raue Umgebungen geeignet. Material mit niedrigem Halogengehalt. Erhältlich auch in Schwarz, Orange, Rot und Gelb.	Halogenanforderungen gemäß IEC 61249-2-21 (2003-11)
B-767	Spannungsableitendes Polyimid	Glänzend	Weiß	-80 °C	300 °C	Das hochleistungsfähige B-767 Material ist ideal für die Herstellung von Leiterplatten und elektronischen Komponenten geeignet. Es ist spannungsableitend und kann extremen Prozessen wie dem Wellenlöten und mehrfachen aggressiven Waschvorgängen standhalten	UL-Zulassung nach UL 969 (Norm für Kennzeichnungs- und Etikettiersysteme), wenn das Material mit den halogenfreien Brady-Farbbändern der Serie R6300 und R6000 bedruckt wird. Einzelheiten finden Sie in der UL-Registrierung MH17154. MIL-STD-202G Methode 215K. Die Widerstandswerte der klebenden Flächen liegen im empfohlenen Bereich für antistatische Verpackungsmaterialien gemäß ANSI/ESD S541-2008 (zwischen 10 <sup>4</sup> und 10 <sup>11</sup> Ohm).
B-768	Spannungsableitendes Polyimid	Glänzend	Weiß	-80 °C	300 °C	Das hochleistungsfähige B-768 Material ist ideal für die Herstellung von Leiterplatten und elektronischen Komponenten geeignet. Es ist spannungsableitend und kann extremen Prozessen wie dem Wellenlöten und mehrfachen aggressiven Waschvorgängen standhalten	UL-Zulassung, Erfüllt die Anforderungen der ANSI/ESD S541-2008 (zwischen 10 <sup>4</sup> und 10 <sup>11</sup> Ohm) für antistatische oder elektrisch leitfähige Verpackungsmaterialien, MIL-STD-202G Methode 215K
B-777	Polyimid	Glänzend	Weiß	-70 °C	300 °C	Das B-777 UltraTemp Etikett für aggressive Reinigungsverfahren ist für das BSP™61 Druckapplikator-System, den ALF-Etikettenspender und andere automatische Applikationssysteme geeignet. So verfügen Herstellungsbetriebe direkt vor Ort über eine zuverlässige, flexible und für hohe Temperaturen geeignete Traceability-Lösung.	UL-Zulassung gemäß UL969 (Norm für Kennzeichnungs- und Etikettiersysteme) beim Drucken mit Brady-Farbbändern der Serien R6300. Einzelheiten finden Sie in der UL-Registrierung MH25991.
B-787	Polyvinylfluorid	Glänzend	Weiß	-70 °C	100 °C	Weißes Polyvinylfluorid-Material. Wird für die Leitungs- und Kabelkennzeichnung verwendet, wenn selbstverlöschende Eigenschaften erforderlich sind.	Boeing BMS 10-26 Typ I, Klasse A Erfüllt die Farb Anforderungen von FED-STD-595C Farbe 17875 Weiß
B-797	Polyimid	Glänzend	Weiß	-80 °C	300 °C	B-797 ist ein hochleistungsfähiges Material für die Fertigung von Leiterplatten und elektronischen Komponenten. Dank seiner speziellen Konstruktion ist es gegen extreme Prozesse wie das Wellenlöten und mehrfache aggressive Waschvorgänge beständig	UL-Zulassung, Erfüllt die Anforderungen der MIL-STD-202G, Erlass 12, Methode 215K, Frei von Dibutylzinn und Diocetylzinn
B-8423	Polyester	Satin	Weiß	-70 °C	110 °C	Polyester mit seidenmatter Oberfläche, günstigere Alternative zu B-423. Für die Bauteilkennzeichnung, Barcodes, die Rückverfolgbarkeit von Wirtschaftsgütern und die Bestandsüberwachung. Auch in Gelb erhältlich.	–
B-854	Polyester mit Metallerkennung	Matt	Weiß	-40 °C	110 °C	Beständig gegen sehr aggressive Reinigungsverfahren, mit Metallerkennung. Auch in Gelb erhältlich.	–
B-855	Polyester	Matt	Weiß	-40 °C	110 °C	Beständig gegen sehr aggressive Reinigungsverfahren. Auch in Gelb erhältlich.	–
B-8591	Polymer	Glänzend	Weiß	-70 °C	110 °C	Das äußerst widerstandsfähige B-8591 Etikett für den Außenbereich eignet sich für glatte, raue und stark strukturierte Oberflächen sowie für Flächen mit niedriger Oberflächenspannung.	–

# PRODUKTKENNZEICHNUNG UND ALLGEMEINE KENNZEICHNUNG

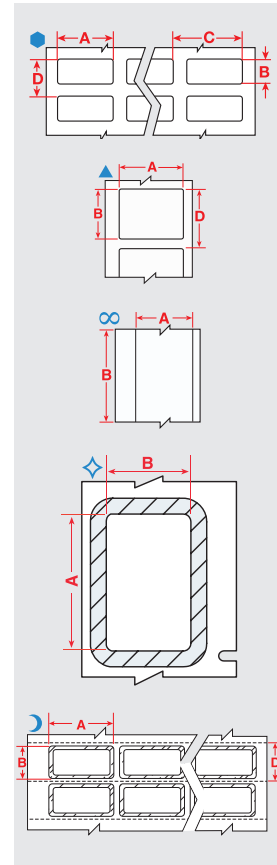


## Polyester-Etiketten

Für die allgemeine Kennzeichnung in der Industrie

- Häufige Einsatzgebiete sind die Kennzeichnung von, Behältern und Regalen, Barcodes und die Rückverfolgbarkeit von Wirtschaftsgütern
- 3 verschiedene Klebkraftstufen

Diagramm	Bestellbezeichnung	Farbe	Etikettenbreite A (mm)	Etikettenhöhe B (mm)	Etikettenlänge B (m)	Vertikaler Vorschub D (mm)	Etiketten pro Rolle	Empfohlenes Farbband
<b>B-422: Polyester</b>								
●	B33-149-422	Weiß	12,70	12,70	-	15,24	5000	B30-R6000
●	B33-5-422	Weiß	25,40	12,70	-	15,24	5000	B30-R6000
▲	B33-102-422	Weiß	38,10	9,40	-	12,70	2500	B30-R6000
●	B33-147-422	Weiß	38,10	9,53	-	12,70	2500	B30-R6000
▲	B33-136-422	Weiß	38,10	19,05	-	22,23	1500	B30-R6000
▲	B33-17-422	Weiß	50,80	25,40	-	28,58	1500	B30-R6000
▲	B33-18-422	Weiß	76,20	25,40	-	28,58	1500	B30-R6000
▲	B33-19-422	Weiß	76,20	50,80	-	53,98	500	B30-R6000
▲	B33-76-422	Weiß	101,60	76,20	-	79,38	500	B30-R6000
∞	B33C-312-422	Weiß	7,92	-	25,91	-	1	B30-R6000
∞	B33C-375-422	Weiß	9,53	-	25,91	-	1	B30-R6000
<b>B-423: Polyester</b>								
●	B33-11-423	Weiß	6,35	6,35	-	9,53	15000	B30-R6000
●	B33-340-423	Weiß	9,53	9,53	-	12,07	10000	B30-R6000
●	B33-149-423	Weiß	12,70	12,70	-	15,24	5000	B30-R6000
●	B33-343-423	Weiß	12,70	5,08	-	8,26	10000	B30-R6000
●	B33-1-423	Weiß	19,05	6,35	-	8,89	5000	B30-R6000
▲	B33-46-423	Weiß	19,05	6,35	-	8,89	5000	B30-R6000
▲	B33-49-423	Weiß	22,86	6,35	-	8,89	5000	B30-R6000
▲	B33-103-423	Weiß	25,40	6,35	-	8,89	5000	B30-R6000
●	B33-3-423	Weiß	25,40	9,53	-	12,07	5000	B30-R6000
●	B33-5-423	Weiß	25,40	12,70	-	15,24	5000	B30-R6000
●	B33-29-423	Weiß	31,75	9,53	-	12,07	5000	B30-R6000
▲	B33-43-423	Weiß	31,75	6,35	-	8,89	5000	B30-R6000
▲	B33-45-423	Weiß	38,10	6,35	-	8,89	5000	B30-R6000
▲	B33-72-423	Weiß	44,45	6,35	-	8,89	5000	B30-R6000
▲	B33-53-423	Weiß	50,80	12,70	-	15,24	2500	B30-R6000
▲	B33-17-423	Weiß	50,80	25,40	-	28,58	1500	B30-R6000
▲	B33-7-423	Weiß	69,85	31,75	-	34,93	1000	B30-R6000
▲	B33-19-423	Weiß	76,20	50,80	-	53,98	500	B30-R6000
▲	B33-18-423	Weiß	76,20	25,40	-	28,58	1500	B30-R6000
▲	B33-20-423	Weiß	76,20	127,00	-	130,18	350	B30-R6000
▲	B33-55-423	Weiß	101,60	50,80	-	53,98	750	B30-R6000
▲	B33-76-423	Weiß	101,60	76,20	-	79,38	500	B30-R6000
▲	B33-161-423	Weiß	101,60	101,60	-	104,78	450	B30-R6000
▲	B33-25-423	Weiß	101,60	152,40	-	155,58	300	B30-R6000
∞	B30C-2000-423	Weiß	50,80	-	30,48	-	1	B30-R6000
∞	B30C-3000-423	Weiß	76,20	-	30,48	-	1	B30-R6000
∞	B30C-4000-423	Weiß	101,60	-	45,72	-	1	B30-R6000
<b>B-423/B-966B: Polyester mit Polyester-Schutzlaminat</b>								
◐	B33-22-423	Weiß	31,75	19,05	-	28,58	2000	B30-R6000
◑	B33-23-423	Weiß	50,80	25,40	-	34,93	800	B30-R6000
◒	B33-24-423	Weiß	69,85	44,45	-	53,98	500	B30-R6000



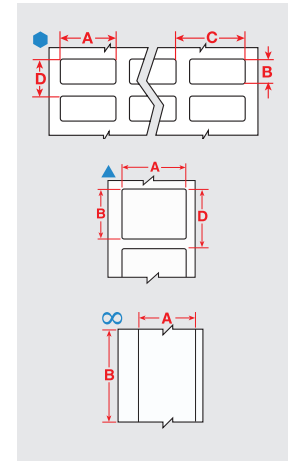
# PRODUKTKENNZEICHNUNG UND ALLGEMEINE KENNZEICHNUNG

## Polyester-Etiketten (Fortsetzung)

Für die allgemeine Kennzeichnung in der Industrie



Diagramm	Bestellbezeichnung	Farbe	Etikettenbreite A (mm)	Etikettenhöhe B (mm)	Etikettenlänge B (m)	Vertikaler Vorschub D (mm)	Etiketten pro Rolle	Empfohlenes Farbband
<b>B-430: Polyester</b>								
●	B33-5-430	Transparent	25,40	12,70	-	15,24	5000	B30-R6000
▲	B33-17-430	Transparent	50,80	25,40	-	28,58	1500	B30-R6000
▲	B33-18-430	Transparent	76,20	25,40	-	28,58	1500	B30-R6000
∞	B33C-3000-430	Transparent	76,20	-	30,48	-	1	B30-R6000
<b>B-432: Polyester</b>								
●	B33-149-432	Transparent	12,70	12,70	-	15,24	5000	B30-R6000
▲	B33-17-432	Transparent	50,80	25,40	-	28,58	1500	B30-R6000
▲	B33-18-432	Transparent	76,20	25,40	-	28,58	1500	B30-R6000
▲	B33-19-432	Transparent	76,20	50,80	-	53,98	500	B30-R6000
∞	B30C-4000-432	Transparent	101,60	-	36,58	-	1	B30-R6000
<b>B-483A: Polyester</b>								
●	B33-149-483	Weiß	12,70	12,70	-	15,24	5000	B30-R6000
●	B33-5-483	Weiß	25,40	12,70	-	15,24	5000	B30-R6000
▲	B33-17-483	Weiß	50,80	25,40	-	28,58	1500	B30-R6000
▲	B33-7-483	Weiß	69,85	31,75	-	34,93	1000	B30-R6000
▲	B33-19-483	Weiß	76,20	50,80	-	53,98	500	B30-R6000
▲	B33-18-483	Weiß	76,20	25,40	-	28,58	1500	B30-R6000
▲	B33-55-483	Weiß	101,60	50,80	-	53,98	750	B30-R6000
▲	B33-76-483	Weiß	101,60	76,20	-	79,38	500	B30-R6000
∞	B30C-4000-483	Weiß	101,60	-	39,62	-	1	B30-R6000
<b>B-484A: Polyester</b>								
▲	B33-125-484	Weiß	22,86	12,70	-	15,24	1500	B30-R6000
●	B33-5-484	Weiß	25,40	12,70	-	15,24	5000	B30-R6000
▲	B33-136-484	Weiß	38,10	19,05	-	22,23	1500	B30-R6000
▲	B33-17-484	Weiß	50,80	25,40	-	28,58	1500	B30-R6000
▲	B33-18-484	Weiß	76,20	25,40	-	28,58	1500	B30-R6000
▲	B33-19-484	Weiß	76,20	50,80	-	53,98	500	B30-R6000
▲	B33-55-484	Weiß	101,60	50,80	-	53,98	750	B30-R6000
▲	B33-161-484	Weiß	101,60	101,60	-	104,78	350	B30-R6000
∞	B30C-4000-484	Weiß	101,60	-	45,72	-	1	B30-R6000
<b>B-488: Polyester</b>								
∞	B30C-4000-488	Weiß	101,60	-	39,62	-	1	B30-R4300
<b>B-489A: Polyester</b>								
●	B33-5-489	Weiß	25,40	12,70	-	15,24	5000	B30-R4300
▲	B33-17-489	Weiß	50,80	25,40	-	28,58	1500	B30-R4300
▲	B33-19-489	Weiß	76,20	50,80	-	53,98	500	B30-R4300
▲	B33-18-489	Weiß	76,20	25,40	-	28,58	1500	B30-R4300
∞	B30C-4000-489	Weiß	101,60	-	39,62	-	1	B30-R4300



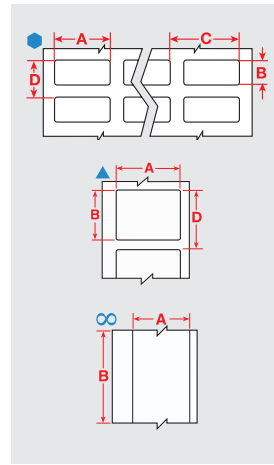
## PRODUKTKENNZEICHNUNG UND ALLGEMEINE KENNZEICHNUNG



### Polyester-Etiketten (Fortsetzung)

Für die allgemeine Kennzeichnung in der Industrie

Diagramm	Bestellbezeichnung	Farbe	Etikettenbreite A (mm)	Etikettenhöhe B (mm)	Etikettenlänge B (m)	Vertikaler Vorschub D (mm)	Etiketten pro Rolle	Empfohlenes Farbband
<b>B-618: Polyester</b>								
●	B33-12-618	Weiß	12,70	11,10	-	13,67	10000	B30-R6000
●	B33-5-618	Weiß	25,40	12,70	-	15,24	7000	B30-R6000
●	B33-37-618	Weiß	38,10	12,70	-	15,24	5000	B30-R6000
●	B33-6-618	Weiß	38,10	19,05	-	22,23	3300	B30-R6000
▲	B33-53-618	Weiß	50,80	12,70	-	15,24	2500	B30-R6000
▲	B33-17-618	Weiß	50,80	25,40	-	28,58	1500	B30-R6000
▲	B33-7-618	Weiß	69,85	31,75	-	34,93	1000	B30-R6000
▲	B33-18-618	Weiß	76,20	25,40	-	28,58	1500	B30-R6000
▲	B33-19-618	Weiß	76,20	50,80	-	53,98	700	B30-R6000
▲	B33-55-618	Weiß	101,60	50,80	-	53,98	750	B30-R6000
▲	B33-76-618	Weiß	101,60	76,20	-	79,38	500	B30-R6000
<b>B-8423: Polyester</b>								
●	B33-12-8423	Weiß	12,70	11,10	-	14,13	2500	B30-R6000
●	B33-101-8423	Weiß	19,05	6,35	-	9,40	2500	B30-R6000
●	B33-G2-8423YL	Gelb	20,00	7,95	-	15,00	5000	B30-R6000
●	B33-13-8423	Weiß	31,75	6,35	-	9,35	2500	B30-R6000
●	B33-104-8423	Weiß	38,10	6,35	-	9,33	2500	B30-R6000
●	B33-600-8423	Weiß	38,10	19,05	-	22,05	2500	B30-R6000
<b>B-8591: Polyester</b>								
●	B33-37-8591-YL	Gelb	38,10	12,70	-	15,24	4000	B30-R6600
●	B33-37-8591-BK	Schwarz	38,10	12,70	-	15,24	4000	B30-R4400-WT
●	B33-37-8591-SL	Silber	38,10	12,70	-	15,24	4000	B30-R6600
●	B33-37-8591-WT	Weiß	38,10	12,70	-	15,24	4000	B30-R6600
▲	B33-53-8591-YL	Gelb	50,80	12,70	-	15,24	2500	B30-R6600
▲	B33-53-8591-BK	Schwarz	50,80	12,70	-	15,24	2500	B30-R4400-WT
▲	B33-53-8591-SL	Silber	50,80	12,70	-	15,24	2500	B30-R6600
▲	B33-53-8591-WT	Weiß	50,80	12,70	-	15,24	2500	B30-R6600
▲	B33-7-8591-YL	Gelb	69,85	31,75	-	34,93	1000	B30-R6600
▲	B33-7-8591-BK	Schwarz	69,85	31,75	-	34,93	1000	B30-R4400-WT
▲	B33-7-8591-SL	Silber	69,85	31,75	-	34,93	1000	B30-R6600
▲	B33-7-8591-WT	Weiß	69,85	31,75	-	34,93	1000	B30-R6600
▲	B33-76-8591-YL	Gelb	101,60	76,20	-	79,38	400	B30-R6600
▲	B33-76-8591-BK	Schwarz	101,60	76,20	-	79,38	400	B30-R4400-WT
▲	B33-76-8591-SL	Silber	101,60	76,20	-	79,38	400	B30-R6600
▲	B33-76-8591-WT	Weiß	101,60	76,20	-	79,38	400	B30-R6600
∞	B33C-2000-8591-YL	Gelb	50,80	-	30,48	-	1	B30-R6600
∞	B33C-2000-8591-BK	Schwarz	50,80	-	30,48	-	1	B30-R4400-WT
∞	B33C-2000-8591-SL	Silber	50,80	-	30,48	-	1	B30-R6600
∞	B33C-2000-8591-WT	Weiß	50,80	-	30,48	-	1	B30-R6600
∞	B33C-3000-8591-YL	Gelb	76,20	-	30,48	-	1	B30-R6600
∞	B33C-3000-8591-BK	Schwarz	76,20	-	30,48	-	1	B30-R4400-WT
∞	B33C-3000-8591-SL	Silber	76,20	-	30,48	-	1	B30-R6600
∞	B33C-3000-8591-WT	Weiß	76,20	-	30,48	-	1	B30-R6600
∞	B33C-4000-8591-YL	Gelb	101,60	-	30,48	-	1	B30-R6600
∞	B33C-4000-8591-BK	Schwarz	101,60	-	30,48	-	1	B30-R4400-WT
∞	B33C-4000-8591-SL	Silber	101,60	-	30,48	-	1	B30-R6600
∞	B33C-4000-8591-WT	Weiß	101,60	-	30,48	-	1	B30-R6600



## PRODUKTKENNZEICHNUNG UND ALLGEMEINE KENNZEICHNUNG

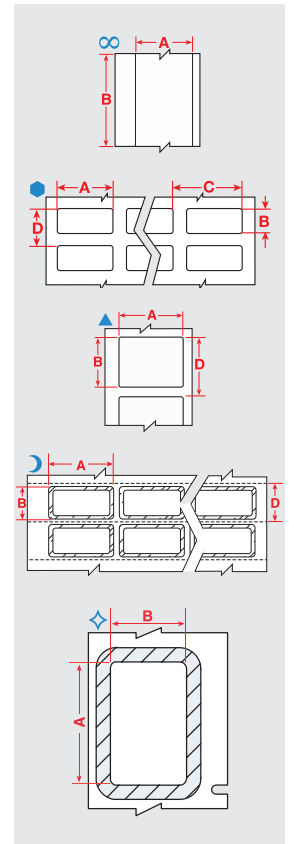
### Metallisierte Polyester-Etiketten

Für die Produktkennzeichnung, die Rückverfolgbarkeit von Wirtschaftsgütern und die allgemeine Kennzeichnung in der Industrie

- Silbermetallisch-Etiketten, beständig gegen Lösungsmittel und unterschiedliche Temperaturen
- Ideal für Typenschilder (Inventar oder Produktkennzeichnung) im Metallic-Look



Diagramm	Bestellbezeichnung	Farbe	Etikettenbreite A (mm)	Etikettenhöhe B (mm)	Etikettenlänge B (m)	Vertikaler Vorschub D (mm)	Etiketten pro Rolle	Etiketten pro Reihe	Empfohlenes Farbband
<b>B-413: Nichtmetallischer Polyester in Metallic-Optik</b>									
∞	B33C-2000-413	Silber	50,80	-	30,48	-	1	1	B30-R6000
∞	B33C-3000-413	Silber	76,20	-	30,48	-	1	1	B30-R6000
∞	B33C-4000-413	Silber	101,60	-	30,48	-	1	1	B30-R6000
●	B33-5-413	Silber	25,40	12,70	-	15,24	7000	3	B30-R6000
●	B33-37-413	Silber	38,10	12,70	-	15,24	5000	2	B30-R6000
●	B33-6-413	Silber	38,10	19,05	-	22,23	3300	2	B30-R6000
▲	B33-17-413	Silber	50,80	25,40	-	28,58	1500	1	B30-R6000
▲	B33-53-413	Silber	50,80	12,70	-	15,24	2500	1	B30-R6000
▲	B33-7-413	Silber	69,85	31,75	-	34,93	1000	1	B30-R6000
▲	B33-18-413	Silber	76,20	25,40	-	28,58	1500	1	B30-R6000
▲	B33-19-413	Silber	76,20	50,80	-	53,98	700	1	B30-R6000
▲	B33-55-413	Silber	101,60	50,80	-	53,98	750	1	B30-R6000
<b>B-428: Metallisierter Polyester</b>									
∞	B30C-2000-428	Hellgrau	50,80	-	30,48	-	1	1	B30-R4300
∞	B30C-4000-428	Hellgrau	101,60	-	39,62	-	1	1	B30-R4300
●	B33-616-428	Hellgrau	22,86	19,05	-	22,05	3000	3	B30-R4300
●	B33-5-428	Hellgrau	25,40	12,70	-	15,24	5000	3	B30-R4300
●	B33-37-428	Hellgrau	38,10	12,70	-	15,24	4000	2	B30-R4300
●	B33-6-428	Hellgrau	38,10	19,05	-	22,23	3000	2	B30-R4300
▲	B33-53-428	Hellgrau	50,80	12,70	-	15,24	2500	1	B30-R4300
▲	B33-17-428	Hellgrau	50,80	25,40	-	28,58	1500	1	B30-R4300
▲	B33-7-428	Hellgrau	69,85	31,75	-	34,93	1000	1	B30-R4300
▲	B33-19-428	Hellgrau	76,20	50,80	-	53,98	500	1	B30-R4300
▲	B33-18-428	Hellgrau	76,20	25,40	-	28,58	1500	1	B30-R4300
▲	B33-55-428	Hellgrau	101,60	50,80	-	53,98	500	1	B30-R4300
▲	B33-161-428	Hellgrau	101,60	101,60	-	104,78	300	1	B30-R4300
<b>B-428/B-966B: Metallisierter Polyester mit Polyester-Schutzlaminat</b>									
∞	B33-22-428	Hellgrau	31,75	19,05	-	28,58	1700	2	B30-R4300
◇	B33-23-428	Hellgrau	50,80	25,40	-	34,93	700	1	B30-R4300
◇	B33-24-428	Hellgrau	69,85	44,45	-	53,98	450	1	B30-R4300
<b>B-434A: Metallisierter Polyester</b>									
∞	B30C-2000-434	Silber	50,80	-	30,48	-	1	1	B30-R6000
∞	B30C-3000-434	Silber	76,20	-	30,48	-	1	1	B30-R6000
∞	B30C-4000-434	Silber	101,60	-	39,62	-	1	1	B30-R6000
●	B33-5-434	Silber	25,40	12,70	-	15,24	5000	3	B30-R6000
▲	B33-136-434	Silber	38,10	19,05	-	22,23	1500	1	B30-R6000
●	B33-37-434	Silber	38,10	12,70	-	15,24	5000	2	B30-R6000
●	B33-6-434	Silber	38,10	19,05	-	22,23	3300	2	B30-R6000
▲	B33-17-434	Silber	50,80	25,40	-	28,58	1500	1	B30-R6000
▲	B33-53-434	Silber	50,80	12,70	-	15,24	2500	1	B30-R6000
▲	B33-7-434	Silber	69,85	31,75	-	34,93	1000	1	B30-R6000
▲	B33-18-434	Silber	76,20	25,40	-	28,58	1500	1	B30-R6000
▲	B33-19-434	Silber	76,20	50,80	-	53,98	500	1	B30-R6000
▲	B33-55-434	Silber	101,60	50,80	-	53,98	750	1	B30-R6000
▲	B33-161-434	Silber	101,60	101,60	-	104,78	350	1	B30-R6000



»

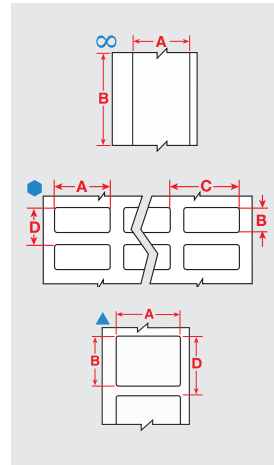
## PRODUKTKENNZEICHNUNG UND ALLGEMEINE KENNZEICHNUNG



### Metallisierte Polyester-Etiketten (Fortsetzung)

Für die Produktkennzeichnung, die Rückverfolgbarkeit von Wirtschaftsgütern und die allgemeine Kennzeichnung in der Industrie

Diagramm	Bestellbezeichnung	Farbe	Etikettenbreite A (mm)	Etikettenhöhe B (mm)	Etikettenlänge B (m)	Vertikaler Vorschub D (mm)	Etiketten pro Rolle	Etiketten pro Reihe	Empfohlenes Farbband
<b>B-435A: Metallisierter Polyester</b>									
∞	B33C-2000-435	Silber	50,80	-	30,48	-	1	1	B30-R6000
∞	B33C-3000-435	Silber	76,20	-	30,48	-	1	1	B30-R6000
●	B33-5-435	Silber	25,40	12,70	-	15,24	7000	3	B30-R6000
●	B33-37-435	Silber	38,10	12,70	-	15,24	5000	2	B30-R6000
●	B33-6-435	Silber	38,10	19,05	-	22,23	3300	2	B30-R6000
▲	B33-53-435	Silber	50,80	12,70	-	15,24	2500	1	B30-R6000
●	B33-17-435	Silber	50,80	25,40	-	28,58	1500	1	B30-R6000
▲	B33-7-435	Silber	69,85	31,75	-	34,93	1000	1	B30-R6000
▲	B33-18-435	Silber	76,20	25,40	-	28,58	1500	1	B30-R6000
▲	B33-19-435	Silber	76,20	50,80	-	53,98	500	1	B30-R6000
▲	B33-55-435	Silber	101,60	50,80	-	53,98	750	1	B30-R6000
●	B33-161-435	Silber	101,60	101,60	-	104,78	350	1	B30-R6000
<b>B-480A: Nichtmetallischer Polyester in Metallic-Optik</b>									
∞	B30C-4000-480	Hellgrau	101,60	-	35,05	-	1	1	B30-R6000
<b>B-486B: Metallisierter Polyester</b>									
∞	B30C-4000-486	Hellgrau	101,60	-	35,05	-	1	1	B30-R4300
▲	B33-59-486	Hellgrau	25,40	12,70	-	15,24	2500	1	B30-R4300
●	B33-5-486	Hellgrau	25,40	12,70	-	15,24	5000	3	B30-R4300
▲	B33-53-486	Hellgrau	50,80	12,70	-	15,24	2500	1	B30-R4300
▲	B33-17-486	Hellgrau	50,80	25,40	-	28,58	1300	1	B30-R4300
▲	B33-7-486	Hellgrau	69,85	31,75	-	34,93	1000	1	B30-R4300
▲	B33-19-486	Hellgrau	76,20	50,80	-	53,98	500	1	B30-R4300
▲	B33-18-486	Hellgrau	76,20	25,40	-	28,58	1300	1	B30-R4300
▲	B33-161-486	Hellgrau	101,60	101,60	-	104,78	250	1	B30-R4300
▲	B33-76-486	Hellgrau	101,60	76,20	-	79,38	500	1	B30-R4300
<b>B-565: Metallisierter Polyester</b>									
∞	B30C-1125-565-SL	Silber	28,58	-	30,48	-	1	1	B30-R10000
∞	B30C-2250-565-SL	Silber	57,15	-	30,48	-	1	1	B30-R10000
∞	B30C-4000-565-SL	Silber	101,60	-	30,48	-	1	1	B30-R10000
<b>B-7563: Metallisierter Polyester</b>									
●	B33-600-7563	Silber	38,10	19,05	-	22,05	2500	2	B30-R6000
●	B30-135-7563	Silber	38,10	19,05	-	22,22	3154	2	B30-R6000
▲	B30-17-7563	Silber	50,80	25,40	-	28,58	1226	1	B30-R6000
▲	B30-7-7563	Silber	69,85	31,75	-	34,93	1003	1	B30-R6000
▲	B30-222-7563	Silber	76,20	50,80	-	57,15	649	1	B30-R6000



## PRODUKTKENNZEICHNUNG UND ALLGEMEINE KENNZEICHNUNG

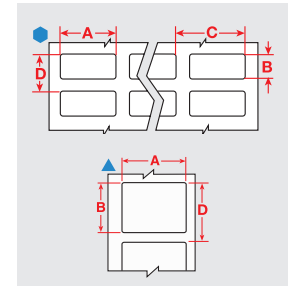
### B-425 Polypropylen-Etiketten

Material für die allgemeine Kennzeichnung im Innenbereich

- ▶ Hervorragende Beständigkeit gegenüber Chemikalien und Lösungsmitteln sowie ausgezeichnete Druckleistung
- ▶ Wird nicht für den längeren Einsatz im Außenbereich empfohlen (B-595 Vinyletiketten können 8 bis 10 Jahre im Innen- und Außenbereich verwendet werden)



Diagramm	Bestellbezeichnung	Farbe	Etikettenbreite A (mm)	Etikettenhöhe B (mm)	Vertikaler Vorschub D (mm)	Etiketten pro Rolle	Empfohlenes Farbband
<b>B-425A: Polypropylen</b>							
●	B33-5-425	Weiß	25,40	12,70	15,24	5000	B30-R4300
▲	B33-17-425	Weiß	50,80	25,40	28,58	1500	B30-R4300
▲	B33-18-425	Weiß	76,20	25,40	28,58	1500	B30-R4300
▲	B33-19-425	Weiß	76,20	50,80	53,98	500	B30-R4300



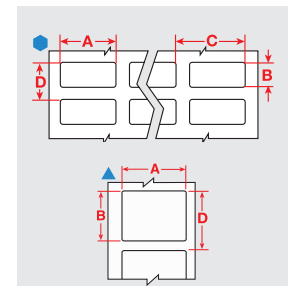
### B-439 Vinyletiketten für allgemeine Kennzeichnungszwecke

Hohe Haftfestigkeit

- ▶ Für Umgebungen geeignet, in denen es nur in eingeschränktem Maße Lösungsmitteln ausgesetzt ist
- ▶ Für den Innen- und Außenbereich geeignete Vinylfolie mit druckempfindlichem Acrylklebstoff
- ▶ Anwendungstemperatur von -70 bis 40 °C
- ▶ Als kundenspezifische Option in vielen verschiedenen Farben erhältlich



Diagramm	Bestellbezeichnung	Farbe	Etikettenbreite A (mm)	Etikettenhöhe B (mm)	Vertikaler Vorschub D (mm)	Etiketten pro Rolle	Empfohlenes Farbband
<b>B-439: Vinyl</b>							
●	B33-5-439	Weiß	25,40	12,70	15,24	7000	B30-R6000
●	B33-37-439	Weiß	38,10	12,70	15,24	5000	B30-R6000
▲	B33-17-439	Weiß	50,80	25,40	28,58	1000	B30-R6000
▲	B33-53-439	Weiß	50,80	12,70	15,24	2500	B30-R6000
▲	B33-18-439	Weiß	76,20	25,40	28,58	1000	B30-R6000
▲	B33-19-439	Weiß	76,20	50,80	53,98	700	B30-R6000
▲	B33-55-439	Weiß	101,60	50,80	53,98	700	B30-R6000
▲	B33-76-439	Weiß	101,60	76,20	79,38	500	B30-R6000



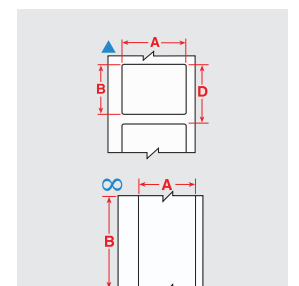
### B-424 Papieretiketten

Wirtschaftliche Lösung für die allgemeine Kennzeichnung bei geringer Beanspruchung

- ▶ Weiße Oberfläche und matte Deckschicht
- ▶ Hoher Kontrast und ausgezeichnete Wischfestigkeit für den Druck von Barcodes

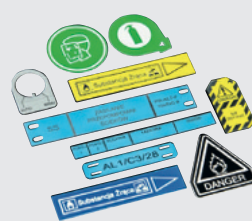


Diagramm	Bestellbezeichnung	Farbe	Etikettenbreite A (mm)	Etikettenhöhe B (mm)	Etikettenlänge B (m)	Vertikaler Vorschub D (mm)	Etiketten pro Rolle	Empfohlenes Farbband
<b>B-424: Papier</b>								
▲	B33-53-424	Weiß	50,80	12,70	-	15,24	2500	B30-R4300
▲	B33-17-424	Weiß	50,80	25,40	-	28,58	1500	B30-R4300
▲	B33-7-424	Weiß	69,85	31,75	-	34,93	1000	B30-R4300
▲	B33-20-424	Weiß	76,20	127,00	-	130,18	250	B30-R4300
▲	B33-19-424	Weiß	76,20	50,80	-	53,98	500	B30-R4300
▲	B33-18-424	Weiß	76,20	25,40	-	28,58	1500	B30-R4300
▲	B33-55-424	Weiß	101,60	50,80	-	53,98	750	B30-R4300
▲	B33-25-424	Weiß	101,60	152,40	-	155,58	350	B30-R4300
∞	B30C-4000-424	Weiß	101,60	-	45,72	-	1	B30-R4300

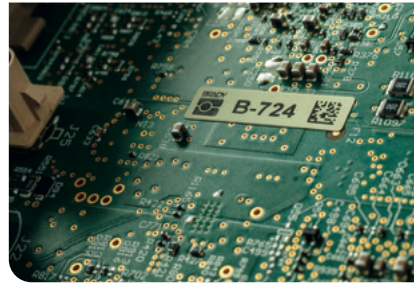


### ▶ Gravurlösungen

Für extreme Umgebungen, die eine dauerhafte physische Kennzeichnung erfordern, entdecken Sie unsere hochpräzisen Gravurlösungen von **Gravotech**, ein Unternehmen von **Brady**.



## KENNZEICHNUNG VON ELEKTRONISCHEN KOMPONENTEN

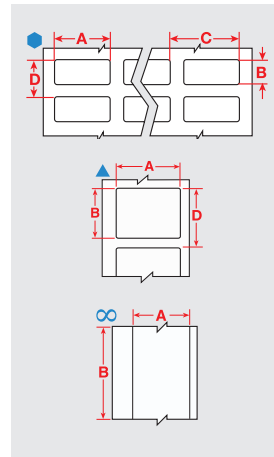


### B-724, B-728, B-729, B-777 und B-797 Standard-Polyimid-Etiketten

Für die Kennzeichnung von Leiterplatten und allgemeine Kennzeichnungszwecke bei hohen Temperaturen

- ▶ Beständig gegen die verschiedenen Prozesse, Fließmittel und Reinigungslösungen bei der Herstellung von Leiterplatten
- ▶ Zur Komponenten- und Leiterplattenkennzeichnung auf der Ober- und Unterseite
- ▶ 2 Temperaturstufen für verschiedene Anforderungen

Diagramm	Bestellbezeichnung	Farbe	Etikettenbreite A (mm)	Etikettenhöhe B (mm)	Etikettenlänge B (m)	Vertikaler Vorschub D (mm)	Etiketten pro Rolle	Empfohlenes Farbband
<b>B-724: Polyimid</b>								
●	B33-340-724	Bernsteinfarben	9,53	9,53	-	12,07	10000	B30-R4300
▲	B33-344-724	Bernsteinfarben	12,70	5,08	-	8,26	3700	B30-R4300
●	B33-12-724	Bernsteinfarben	12,70	11,10	-	13,64	10000	B30-R4300
●	B33-341-724	Bernsteinfarben	16,51	5,08	-	8,26	10000	B30-R4300
▲	B33-342-724	Bernsteinfarben	16,51	5,08	-	8,26	3700	B30-R4300
●	B33-1-724	Bernsteinfarben	19,05	6,35	-	8,89	5000	B30-R4300
▲	B33-46-724	Bernsteinfarben	19,05	6,35	-	8,89	5000	B30-R4300
●	B33-2-724	Bernsteinfarben	22,86	6,35	-	8,89	5000	B30-R4300
●	B33-51-724	Bernsteinfarben	25,40	6,35	-	8,89	10000	B30-R4300
▲	B33-103-724	Bernsteinfarben	25,40	6,35	-	8,89	4000	B30-R4300
●	B33-5-724	Bernsteinfarben	25,40	12,70	-	15,24	7000	B30-R4300
●	B33-13-724	Bernsteinfarben	31,75	6,35	-	9,53	7000	B30-R4300
●	B33-4-724	Bernsteinfarben	38,10	6,35	-	8,89	5000	B30-R4300
∞	B30C-4000-724	Bernsteinfarben	101,60	-	39,62	-	1	B30-R4300
<b>B-728: Polyimid</b>								
●	B33-70-728	Weiß	6,35	6,35	-	8,89	20000	B30-R6000
●	B33-340-728	Weiß	9,53	9,53	-	12,07	10000	B30-R6000
●	B33-12-728	Weiß	12,70	11,10	-	13,64	10000	B30-R6000
●	B33-341-728	Weiß	16,51	5,08	-	8,26	10000	B30-R6000
●	B33-1-728	Weiß	19,05	6,35	-	8,89	10000	B30-R6000
●	B33-2-728	Weiß	22,86	6,35	-	8,89	10000	B30-R6000
●	B33-5-728	Weiß	25,40	12,70	-	15,24	7000	B30-R6000
●	B33-51-728	Weiß	25,40	6,35	-	8,89	10000	B30-R6000
▲	B33-103-728	Weiß	25,40	6,35	-	8,89	4000	B30-R6000
●	B33-13-728	Weiß	31,75	6,35	-	9,53	7000	B30-R6000
▲	B33-43-728	Weiß	31,75	6,35	-	8,89	4000	B30-R6000
●	B33-4-728	Weiß	38,10	6,35	-	8,89	8000	B30-R6000
<b>B-729: Polyimid</b>								
●	B33-70-729	Weiß	6,35	6,35	-	8,89	20000	B30-R6000
●	B33-340-729	Weiß	9,53	9,53	-	12,07	10000	B30-R6000
●	B33-12-729	Weiß	12,70	11,10	-	13,64	10000	B30-R6000
●	B33-341-729	Weiß	16,51	5,08	-	8,26	10000	B30-R6000
●	B33-1-729	Weiß	19,05	6,35	-	8,89	10000	B30-R6000
●	B33-2-729	Weiß	22,86	6,35	-	8,89	10000	B30-R6000
●	B33-5-729	Weiß	25,40	12,70	-	15,24	7000	B30-R6000
●	B33-51-729	Weiß	25,40	6,35	-	8,89	10000	B30-R6000
▲	B33-103-729	Weiß	25,40	6,35	-	8,89	4000	B30-R6000
●	B33-13-729	Weiß	31,75	6,35	-	9,53	7000	B30-R6000
▲	B33-43-729	Weiß	31,75	6,35	-	8,89	4000	B30-R6000
●	B33-4-729	Weiß	38,10	6,35	-	8,89	8000	B30-R6000



## KENNZEICHNUNG VON ELEKTRONISCHEN KOMPONENTEN

### B-724, B-728, B-729, B-777 und B-797 Standard-Polyimid-Etiketten (Fortsetzung)

Für die Kennzeichnung von Leiterplatten und allgemeine Kennzeichnungszwecke bei hohen Temperaturen

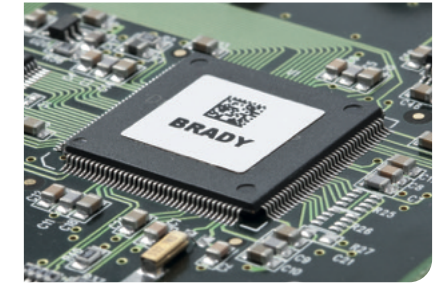
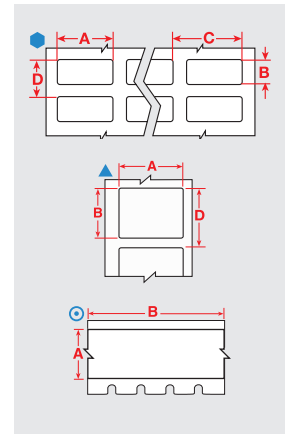


Diagramm	Bestellbezeichnung	Farbe	Etikettenbreite A (mm)	Etikettenhöhe B (mm)	Etikettenlänge B (m)	Vertikaler Vorschub D (mm)	Etiketten pro Rolle	Empfohlenes Farbband
<b>B-777: Polyimid</b>								
●	B33-70-777	Weiß	6,35	6,35	-	8,89	20000	B30-R6300
●	B33-340-777	Weiß	9,53	9,53	-	12,07	10000	B30-R6300
●	B33-12-777	Weiß	12,70	11,10	-	13,64	10000	B30-R6300
●	B33-341-777	Weiß	16,51	5,08	-	8,26	10000	B30-R6300
●	B33-1-777	Weiß	19,05	6,35	-	8,89	10000	B30-R6300
●	B33-2-777	Weiß	22,86	6,35	-	8,89	10000	B30-R6300
●	B33-51-777	Weiß	25,40	6,35	-	8,89	10000	B30-R6300
▲	B33-103-777	Weiß	25,40	6,35	-	8,89	4000	B30-R6300
●	B33-5-777	Weiß	25,40	12,70	-	15,24	7000	B30-R6300
●	B33-13-777	Weiß	31,75	6,35	-	9,53	7000	B30-R6300
▲	B33-43-777	Weiß	31,75	6,35	-	8,89	4000	B30-R6300
●	B33-4-777	Weiß	38,10	6,35	-	8,89	8000	B30-R6300
<b>B-797: Polyimid</b>								
●	B33-70-797	Weiß	6,35	6,35	-	8,89	20000	B30-R6300
●	B33-11-797	Weiß	6,35	6,35	-	9,53	5000	B30-R6300
●	B33-71-797	Weiß	8,00	8,00	-	11,43	20000	B30-R6300
●	B33-340-797	Weiß	9,53	9,53	-	12,07	10000	B30-R6300
●	B33-12-797	Weiß	12,70	11,10	-	13,64	10000	B30-R6300
●	B33-149-797	Weiß	12,70	12,70	-	15,24	5000	B30-R6300
●	B33-341-797	Weiß	16,51	5,08	-	8,26	10000	B30-R6300
▲	B33-342-797	Weiß	16,51	5,08	-	8,26	3700	B30-R6300
●	B33-1-797	Weiß	19,05	6,35	-	8,89	5000	B30-R6300
▲	B33-49-797	Weiß	22,86	6,35	-	8,89	5000	B30-R6300
●	B33-2-797	Weiß	22,86	6,35	-	8,89	5000	B30-R6300
●	B33-51-797	Weiß	25,40	6,35	-	8,89	10000	B30-R6300
●	B33-3-797	Weiß	25,40	9,53	-	12,07	10000	B30-R6300
●	B33-5-797	Weiß	25,40	12,70	-	15,24	7000	B30-R6300
▲	B33-103-797	Weiß	25,40	6,35	-	8,89	5000	B30-R6300
▲	B33-58-797	Weiß	25,40	9,53	-	12,07	4000	B30-R6300
▲	B33-59-797	Weiß	25,40	12,70	-	15,24	2500	B30-R6300
●	B33-13-797	Weiß	31,75	6,35	-	9,53	5000	B30-R6300
▲	B33-43-797	Weiß	31,75	6,35	-	8,89	5000	B30-R6300
▲	B33-44-797	Weiß	34,93	6,35	-	8,89	5000	B30-R6300
▲	B33-45-797	Weiß	38,10	6,35	-	8,89	5000	B30-R6300
●	B33-4-797	Weiß	38,10	6,35	-	8,89	10000	B30-R6300
▲	B33-72-797	Weiß	44,45	6,35	-	8,89	5000	B30-R6300
▲	B33-15-797	Weiß	50,80	6,35	-	9,53	3200	B30-R6300
∞	B30C-4000-797	Weiß	101,60	-	39,62	-	1	B30-R6300



»

## KENNZEICHNUNG VON ELEKTRONISCHEN KOMPONENTEN

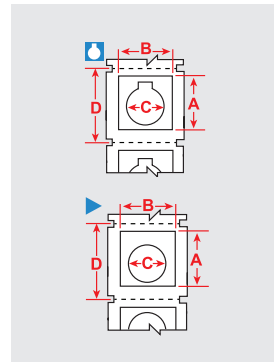


### B-593 Typenschilder für Drucktasten

Kostengünstiger als Gravurschilder

- ▶ Hochglanzetikett aus Polyester mit dickem Profil und besonders starker Klebkraft (Stärke insgesamt = 0,65 mm)
- ▶ Hochleistungsfähige, kostengünstige Alternative zu Gravurschildern
- ▶ 10 Jahre Beständigkeit im Außenbereich
- ▶ Etikettenerstellung nach Bedarf: Etiketten werden in weniger als 4 Sekunden gedruckt
- ▶ Für Drucktasten in 5 Größen (darunter mit Ausstanzung in Schlüssellochform mit Lochdurchmesser von 22,50 und 30,50 mm sowie ohne Ausstanzung mit Lochdurchmesser von 22,50 mm)

Diagramm	Bestellbezeichnung	Farbe	Etikettenbreite A (mm)	Etikettenhöhe B (mm)	Vertikaler Vorschub D (mm)	Etiketten pro Rolle	Empfohlenes Farbband
B-593: Polyester							
	B30EP-167-593-BK	Schwarz	30,48	38,10	44,45	200	B30-R4400-WT
	B30EP-167-593-GN	Grün	30,48	38,10	44,45	200	B30-R4400-WT
	B30EP-167-593-RD	Rot	30,48	38,10	44,45	200	B30-R4400-WT
	B30EP-167-593-WT	Weiß	30,48	38,10	44,45	200	B30-R6000
	B30EP-167-593-YL	Gelb	30,48	38,10	44,45	200	B30-R6000
	B30EP-167U-593-BK	Schwarz	30,48	38,10	44,45	200	B30-R4400-WT
	B30EP-167U-593-GN	Grün	30,48	38,10	44,45	200	B30-R4400-WT
	B30EP-167U-593-RD	Rot	30,48	38,10	44,45	200	B30-R4400-WT
	B30EP-167U-593-WT	Weiß	30,48	38,10	44,45	200	B30-R6000
	B30EP-167U-593-YL	Gelb	30,48	38,10	44,45	200	B30-R6000
	B30EP-168-593-BK	Schwarz	30,48	48,26	53,98	180	B30-R4400-WT
	B30EP-168-593-GN	Grün	30,48	48,26	53,98	180	B30-R4400-WT
	B30EP-168-593-RD	Rot	30,48	48,26	53,98	180	B30-R4400-WT
	B30EP-168-593-WT	Weiß	30,48	48,26	53,98	180	B30-R6000
	B30EP-168-593-YL	Gelb	30,48	48,26	53,98	180	B30-R6000
	B30EP-169-593-BK	Schwarz	45,72	45,72	50,80	190	B30-R4400-WT
	B30EP-169-593-GN	Grün	45,72	45,72	50,80	190	B30-R4400-WT
	B30EP-169-593-RD	Rot	45,72	45,72	50,80	190	B30-R4400-WT
	B30EP-169-593-WT	Weiß	45,72	45,72	50,80	190	B30-R6000
	B30EP-169-593-YL	Gelb	45,72	45,72	50,80	190	B30-R6000
	B30EP-170-593-BK	Schwarz	60,96	60,96	66,68	145	B30-R4400-WT
	B30EP-170-593-RD	Rot	60,96	60,96	66,68	145	B30-R4400-WT
	B30EP-170-593-WT	Weiß	60,96	60,96	66,68	145	B30-R6000
	B30EP-170-593-YL	Gelb	60,96	60,96	66,68	145	B30-R6000



## KENNZEICHNUNG VON ELEKTRONISCHEN KOMPONENTEN

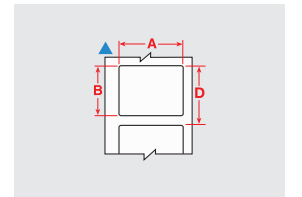
### B-593 Typenschilder (Ersatz für Gravurschilder)

Kostengünstiger als Gravurschilder

- ▶ Hochglanzetikett aus Polyester mit dickem Profil und besonders starker Klebkraft (0,65 mm)
- ▶ Ideal zur Kennzeichnung von Schutzplatten in Schaltschränken und der Vorderseite von Gehäusen
- ▶ Etikettenerstellung nach Bedarf: Etiketten werden in weniger als 4 Sekunden gedruckt
- ▶ Text muss nicht aus Kostengründen abgekürzt werden, wie dies bei Gravuren der Fall ist
- ▶ 10 Jahre Beständigkeit im Außenbereich
- ▶ 6 Farben, 7 Größen in rechteckiger Form



Diagramm	Bestellbezeichnung	Farbe	Etikettenbreite A (mm)	Etikettenhöhe B (mm)	Vertikaler Vorschub D (mm)	Etiketten pro Rolle	Empfohlenes Farbband
B-593: Polyester							
	B30EP-171-593-BK	Schwarz	26,92	12,45	19,05	500	B30-R4400-WT
	B30EP-171-593-GN	Grün	26,92	12,45	19,05	500	B30-R4400-WT
	B30EP-171-593-RD	Rot	26,92	12,45	19,05	500	B30-R4400-WT
	B30EP-171-593-SL	Silber	26,92	12,45	19,05	500	B30-R6000
	B30EP-171-593-WT	Weiß	26,92	12,45	19,05	500	B30-R6000
	B30EP-171-593-YL	Gelb	26,92	12,45	19,05	500	B30-R6000
	B30EP-172-593-BK	Schwarz	44,96	15,00	21,59	450	B30-R4400-WT
	B30EP-172-593-GN	Grün	44,96	15,00	21,59	450	B30-R4400-WT
	B30EP-172-593-RD	Rot	44,96	15,00	21,59	450	B30-R4400-WT
	B30EP-172-593-SL	Silber	44,96	15,00	21,59	450	B30-R6000
	B30EP-172-593-WT	Weiß	44,96	15,00	21,59	450	B30-R6000
	B30EP-172-593-YL	Gelb	44,96	15,00	21,59	450	B30-R6000
	B30EP-173-593-BK	Schwarz	50,80	25,40	31,75	300	B30-R4400-WT
	B30EP-173-593-GN	Grün	50,80	25,40	31,75	300	B30-R4400-WT
	B30EP-173-593-RD	Rot	50,80	25,40	31,75	300	B30-R4400-WT
	B30EP-173-593-SL	Silber	50,80	25,40	31,75	300	B30-R6000
	B30EP-173-593-WT	Weiß	50,80	25,40	31,75	300	B30-R6000
	B30EP-173-593-YL	Gelb	50,80	25,40	31,75	300	B30-R6000
	B30EP-174-593-BK	Schwarz	101,60	25,40	28,58	300	B30-R4400-WT
	B30EP-174-593-GN	Grün	101,60	25,40	28,58	300	B30-R4400-WT
	B30EP-174-593-RD	Rot	101,60	25,40	28,58	300	B30-R4400-WT
	B30EP-174-593-SL	Silber	101,60	25,40	28,58	300	B30-R6000
	B30EP-174-593-WT	Weiß	101,60	25,40	28,58	300	B30-R6000
	B30EP-174-593-YL	Gelb	101,60	25,40	28,58	300	B30-R6000
	B30EP-175-593-BK	Schwarz	76,20	19,05	25,40	375	B30-R4400-WT
	B30EP-175-593-GN	Grün	76,20	19,05	25,40	375	B30-R4400-WT
	B30EP-175-593-WT	Weiß	76,20	19,05	25,40	375	B30-R6000
	B30EP-175-593-YL	Gelb	76,20	19,05	25,40	375	B30-R6000
	B30EP-176-593-BK	Schwarz	76,20	25,40	31,75	300	B30-R4400-WT
	B30EP-176-593-GN	Grün	76,20	25,40	31,75	300	B30-R4400-WT
	B30EP-176-593-WT	Weiß	76,20	25,40	31,75	300	B30-R6000
	B30EP-176-593-YL	Gelb	76,20	25,40	31,75	300	B30-R6000
	B30EP-177-593-BK	Schwarz	76,20	63,50	69,85	125	B30-R4400-WT
	B30EP-177-593-GN	Grün	76,20	63,50	69,85	125	B30-R4400-WT
	B30EP-177-593-WT	Weiß	76,20	63,50	69,85	125	B30-R6000
	B30EP-177-593-YL	Gelb	76,20	63,50	69,85	125	B30-R6000



## KENNZEICHNUNG VON ELEKTRONISCHEN KOMPONENTEN

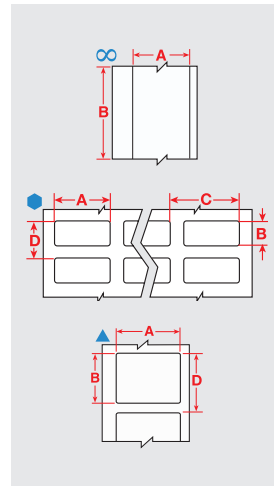


### Etiketten für Schaltschrankkomponenten

Kennzeichnung von Bedienfeldern, Schaltschränken und Gehäusen

- ▶ Verschiedene Größen und beständige Materialien
- ▶ Ideal zur Kennzeichnung von Schutzplatten, DIN-Schienen, Relais, PLC-Steuerungen, Schaltern, Solenoidspulen, Antriebsmotoren und anderen Komponenten
- ▶ Alle empfohlenen Materialien sind flexibel und eignen sich mit ihrer besonders hohen Haftfähigkeit für eine Vielzahl von Oberflächen und Komponenten

Diagramm	Bestellbezeichnung	Farbe	Etikettenbreite A (mm)	Etikettenhöhe B (mm)	Etikettenlänge B (m)	Vertikaler Vorschub D (mm)	Etiketten pro Rolle	Empfohlenes Farbband
<b>B-422: Polyester</b>								
∞	B33C-375-422	Weiß	9,53	–	25,91 m	–	1	B30-R6000
<b>B-483A: Polyester</b>								
●	B33-149-483	Weiß	12,70	12,70	15,24	5000	B30-R6000	
●	B33-5-483	Weiß	25,40	12,70	15,24	5000	B30-R6000	
▲	B33-17-483	Weiß	50,80	25,40	28,58	1500	B30-R6000	
▲	B33-7-483	Weiß	69,85	31,75	34,93	1000	B30-R6000	
▲	B33-19-483	Weiß	76,20	50,80	53,98	500	B30-R6000	
▲	B33-18-483	Weiß	76,20	25,40	28,58	1500	B30-R6000	
▲	B33-55-483	Weiß	101,60	50,80	53,98	750	B30-R6000	
▲	B33-76-483	Weiß	101,60	76,20	79,38	500	B30-R6000	
<b>B-484A: Polyester</b>								
▲	B33-125-484	Weiß	22,86	12,70	15,24	1500	B30-R6000	
●	B33-5-484	Weiß	25,40	12,70	15,24	5000	B30-R6000	
▲	B33-136-484	Weiß	38,10	19,05	22,23	1500	B30-R6000	
▲	B33-17-484	Weiß	50,80	25,40	28,58	1500	B30-R6000	
▲	B33-18-484	Weiß	76,20	25,40	28,58	1500	B30-R6000	
▲	B33-19-484	Weiß	76,20	50,80	53,98	500	B30-R6000	
▲	B33-55-484	Weiß	101,60	50,80	53,98	750	B30-R6000	
▲	B33-161-484	Weiß	101,60	101,60	104,78	350	B30-R6000	
<b>B-498: Vinylgewebe</b>								
●	B33-90-498	Weiß	6,35	36,50	39,70	2500	B30-R6200	
●	B33-87-498	Weiß	12,70	36,50	39,70	2500	B30-R6200	
●	B33-68-498	Weiß	12,70	19,05	21,59	5000	B30-R6200	
●	B33-1-498	Weiß	19,05	6,35	8,89	5000	B30-R6200	
▲	B33-254-498	Weiß	19,05	19,05	21,59	1000	B30-R6200	
●	B33-95-498	Weiß	20,32	36,50	39,70	2300	B30-R6200	
●	B33-88-498	Weiß	25,40	19,05	22,23	2500	B30-R6200	
●	B33-5-498	Weiß	25,40	12,70	15,24	5000	B30-R6200	
●	B33-89-498	Weiß	25,40	36,50	39,70	2300	B30-R6200	
●	B33-325-498	Weiß	25,40	63,50	66,68	700	B30-R6200	
●	B33-326-498	Weiß	25,40	101,60	104,78	450	B30-R6200	
●	B33-327-498	Weiß	38,10	101,60	104,78	450	B30-R6200	
●	B33-328-498	Weiß	38,10	152,40	155,58	300	B30-R6200	



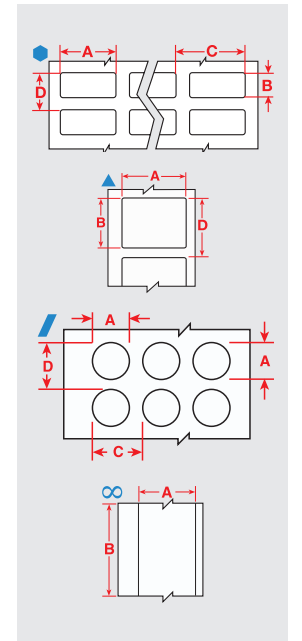
## KENNZEICHNUNG VON ELEKTRONISCHEN KOMPONENTEN

### Etiketten für Schaltschrankkomponenten (Fortsetzung)

Kennzeichnung von Bedienfeldern, Schaltschränken und Gehäusen



Diagramm	Bestellbezeichnung	Farbe	Etikettenbreite A (mm)	Etikettenhöhe B (mm)	Etikettenlänge B (m)	Vertikaler Vorschub D (mm)	Etiketten pro Rolle	Empfohlenes Farbband
<b>B-499: Nylongewebe</b>								
●	B33-68-499	Weiß	12,70	19,05	21,59	1500	B30-R4300	
●	B33-165-499	Weiß	20,32	36,50	39,70	2500	B30-R4300	
▲	B33-125-499	Weiß	22,86	12,70	15,24	1500	B30-R4300	
●	B33-152-499	Weiß	25,40	9,53	12,07	1500	B30-R4300	
▲	B33-136-499	Weiß	38,10	19,05	22,23	1500	B30-R4300	
▲	B33-151-499	Weiß	50,80	6,35	8,89	1500	B30-R4300	
▲	B33-137-499	Weiß	50,80	25,40	28,58	1100	B30-R4300	
/	B33-602-499YL	Gelb	–	–	16,50	3000	B30-R6000	
/	B33-603-499YL	Gelb	–	–	15,70	3000	B30-R6000	
/	B33-143-499	Weiß	–	–	12,70	1500	B30-R4300	
/	B33-144-499	Weiß	–	–	15,88	1500	B30-R4300	
/	B33-602-499	Weiß	–	–	16,50	3000	B30-R6000	
/	B33-603-499	Weiß	–	–	15,70	3000	B30-R6000	
<b>B-593: Polyester</b>								
▲	B30EP-171-593-YL	Gelb	26,92	12,45	19,05	500	B30-R6000	
▲	B30EP-171-593-GN	Grün	26,92	12,45	19,05	500	B30-R4400-WT	
▲	B30EP-171-593-RD	Rot	26,92	12,45	19,05	500	B30-R4400-WT	
▲	B30EP-171-593-BK	Schwarz	26,92	12,45	19,05	500	B30-R4400-WT	
▲	B30EP-171-593-SL	Silber	26,92	12,45	19,05	500	B30-R6000	
▲	B30EP-171-593-WT	Weiß	26,92	12,45	19,05	500	B30-R6000	
<b>B-595: Vinyl</b>								
∞	B30C-500-595-YL	Gelb	12,70	–	30,48 m	–	1	B30-R10000
∞	B30C-500-595-WT	Weiß	12,70	–	30,48 m	–	1	B30-R10000



### B-498 Klebetiketten für Klemmblöcke

Hohe Klebkraft, lässt sich trotzdem sauber ablösen und neu anbringen

- ▶ Besonders schmale Endlosetiketten für die Ausrichtung auf Klemmblöcken und Patch-Panels
- ▶ Der einzigartige Klebstoff und die besondere Materialstruktur sorgen für eine ausgezeichnete Klebkraft des Etiketts, das sich dennoch rückstandslos entfernen und neu anbringen lässt

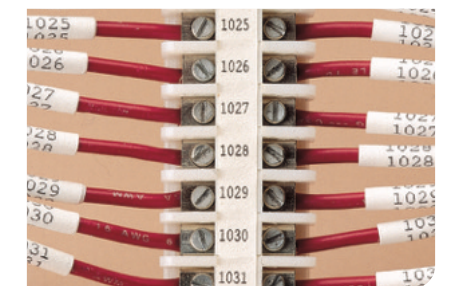
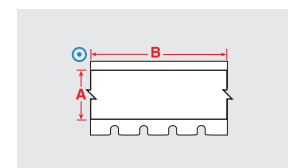


Diagramm	Bestellbezeichnung	Farbe	Etikettenbreite A (mm)	Etikettenlänge B (m)	Etiketten pro Rolle	Empfohlenes Farbband
<b>B-498: Vinylgewebe</b>						
⊙	B33C-312-498	Weiß	7,92	25,91 m	1	B30-R6200
⊙	B33C-375-498	Weiß	9,53	25,91 m	1	B30-R6200



## Auswahl einer Kabelkennzeichnung

Vor der Kabelkennzeichnung sollten Sie sich vier wichtige Fragen stellen. Die Antworten auf diese Fragen helfen Ihnen bei der Auswahl des geeigneten Materials für die Kabelkennzeichnung.

### 1. Kennzeichnen Sie die Kabel nach dem Anschluss?

Schrumpfschläuche zur Kabelkennzeichnung können nur vor dem Anschließen verwendet werden, da sie über das offene Ende des Kabels geschoben werden müssen. Diese nichtklebenden Schläuche ermöglichen eine flexible Verwendung, da sie vor der Wärmeschrumpfung verschoben werden können. Nach dem Schrumpfen umschließen die Schrumpfschläuche die Kabel passgenau und bieten so eine dauerhafte Kennzeichnung auch unter rauen Bedingungen.

### 2. Wie groß ist das zu kennzeichnende Kabel?

Der Durchmesser des Kabels bestimmt die Größe des Schrumpfschlauchs oder die Höhe des Etiketts.

### 3. Drucken Sie eigene Markierer oder kaufen Sie vorgedruckte Markierer?

Vorgedruckte Markierer stehen in zahlreichen Ausführungen zur Verfügung, und für große Aufträge werden kundenspezifische Beschriftungen angeboten. Diese Markierer werden in verschiedenen Verpackungen und Formaten geliefert und ermöglichen so einen einfachen Transport und eine problemlose Verwendung. Sie sind für jede Anwendung ideal geeignet.

Bedruckbare Markierer können nach Bedarf mit verschiedenen Beschriftungen bedruckt werden. Mögliche Druckmethoden sind beispielsweise tragbare Drucker für die Kabelkennzeichnung oder Computersoftware, mit der Thermotransfer-, Dot-Matrix- oder Laserdrucker gesteuert werden. Für jede Anwendung ist eine Vielzahl von Größen erhältlich. Diese bedruckbaren Markierer können ganz nach Bedarf flexibel mit kundenspezifischen Beschriftungen bedruckt werden. Sie sind auch ideal geeignet, wenn lange Beschriftungen benötigt werden.

### 4. Unter welchen Umgebungsbedingungen werden diese Kabelkennzeichnungen verwendet?

Es ist äußerst wichtig, ein Kabelkennzeichnungsmaterial auszuwählen, das für die jeweiligen Bedingungen geeignet ist. Auch die sorgfältigsten Kennzeichnungen sind möglicherweise umsonst, wenn nicht von Anfang an das richtige Material ausgewählt wird. Stellen Sie sich diese Fragen, bevor Sie sich für ein Kabelkennzeichnungsmaterial entscheiden.

## Auswahl der Kennzeichnungsgröße

Brady bietet Kabelkennzeichnungen in verschiedenen Größen an, um unterschiedliche Anforderungen zu erfüllen. Die folgende Tabelle hilft Ihnen dabei, die empfohlene Mindesthöhe der flachen Schrumpfschläuche zur Kennzeichnung Ihrer Leitungen und Kabel auszuwählen.

Bestellbezeichnung	Höhe B (mm)	Max. Kabeldurchmesser (mm)	Min. Kabeldurchmesser (mm)
<b>B-342 Schrumpfschlauch aus Polyolefin, wärmeschrumpfend</b>			
094	4,62	2,03	0,58
1000	42,16	24,13	9,53
125	5,97	2,79	1,17
1500	61,80	36,83	12,70
187	8,51	3,81	1,57
250	11,15	5,46	2,39
375	16,38	8,13	3,18
500	21,62	11,43	4,75
750	31,75	17,78	6,35
<b>B-345 Hitzebeständiger Schrumpfschlauch aus Polyvinylfluorid</b>			
094	4,62	2,03	0,80
1000	42,16	24,13	11,40
125	5,97	2,79	1,57
1500	61,80	36,83	19,05
187	8,51	3,81	2,39
250	11,15	5,46	3,18
375	16,38	8,13	4,75
500	21,62	11,43	6,35
750	31,75	17,78	9,53
<b>B-7641 Schrumpfschlauch aus Polyolefin, wärmeschrumpfend</b>			
094	4,62	2,03	1,19
1000	42,16	24,13	12,70
125	5,97	2,79	1,57
1500	61,80	36,83	19,05
187	8,51	3,81	2,39
2000	80,39	49,53	25,40
250	11,15	5,46	3,18
375	16,38	8,13	4,78
500	21,62	11,43	6,35
750	31,75	17,78	9,53
<b>B-7642 Schrumpfschlauch aus Polyolefin, wärmeschrumpfend</b>			
094	4,62	2,03	1,19
1000	42,16	24,13	12,70
125	5,97	2,79	1,57
1500	61,80	36,83	19,05
187	8,51	3,81	2,39
2000	80,39	49,53	25,40
250	11,15	5,46	3,18
375	16,38	8,13	4,78
500	21,62	11,43	6,35
750	31,75	17,78	9,53

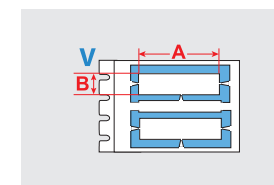
## B-345 PermaSleeve HT PVDF-Schrumpfschläuche zur Kabelkennzeichnung, für hohe Temperaturen geeignet

Hohe Temperatur, geringe Ausgasung, Schrumpfverhältnis 2:1

- Schrumpfschläuche mit einem Schrumpfverhältnis von 2:1 wurden speziell für Anwendungen mit hohen Temperaturen und Grobvakuum-Ausgasungen entwickelt
- Aus PVDF-Schrumpfschläuchen bei hoher Temperatur gefertigt
- Verblasst nicht und ist flammhemmend



Diagramm	Bestellbezeichnung	Farbe	Etikettenbreite A (mm)	Etikettenhöhe B (mm)	Bereich Kabeldurchmesser (mm)	Vertikaler Vorschub D (mm)	Etiketten pro Rolle	Empfohlenes Farbband
<b>B-345: Hitzebeständiger Schrumpfschlauch aus Polyvinylfluorid</b>								
V	B33D-94-2-345	Weiß	50,80	4,62	0,80 mm - 2,03 mm	12,70	1000	B30-R6000
V	B33D-125-2-345	Weiß	50,80	5,97	1,57 mm - 2,79 mm	12,70	1000	B30-R6000
V	B33D-187-2-345	Weiß	50,80	8,51	2,39 mm - 3,81 mm	15,88	750	B30-R6000
V	B33D-250-2-345	Weiß	50,80	11,15	3,18 mm - 5,46 mm	19,05	500	B30-R6000
V	B33D-375-2-345	Weiß	50,80	16,38	4,75 mm - 8,13 mm	25,40	500	B30-R6000
V	B33D-500-2-345	Weiß	50,80	21,62	6,35 mm - 11,43 mm	31,75	350	B30-R6000
V	B33D-750-2-345	Weiß	50,80	31,75	9,53 mm - 17,78 mm	41,28	250	B30-R6000



### Zusammensetzung der PermaSleeve Bestellbezeichnung

Beispiel-Bestellbezeichnung:

**B33D - 187 - 2 - BK - 4**  
 Produkt    Durchmesser    Breite    Farbe    Stückzahl  
 Optional

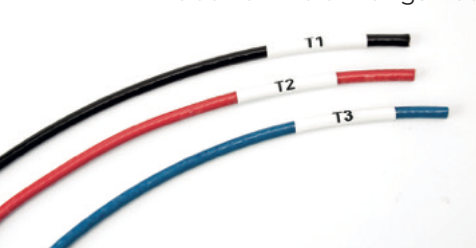
Produkttyp
B33 = Einseitiger Druck
B33D = Doppelseitiger Druck

Breite des Schrumpfschlauchs
2 = 50,80 mm

Durchmesser des Schrumpfschlauchs
094 = Größe 3/32" eignet sich für Kabeldurchmesser von 0,58 mm – 2,03 mm
125 = Größe 1/8" eignet sich für Kabeldurchmesser von 1,17 mm – 2,79 mm
187 = Größe 3/16" eignet sich für Kabeldurchmesser von 1,57 mm – 3,81 mm
250 = Größe 1/4" eignet sich für Kabeldurchmesser von 2,39 mm – 5,46 mm
375 = Größe 3/8" eignet sich für Kabeldurchmesser von 3,18 mm – 8,13 mm
500 = Größe 1/2" eignet sich für Kabeldurchmesser von 4,75 mm – 11,43 mm
750 = Größe 3/4" eignet sich für Kabeldurchmesser von 6,35 mm – 17,78 mm
1.000 = Größe 1" eignet sich für Kabeldurchmesser von 9,53 mm – 24,13 mm
1.500 = Größe 1 1/2" eignet sich für Kabeldurchmesser von 12,7 mm – 36,83 mm

Schlauchfarbe
BK = Schwarz    WT = Weiß    YL = Gelb

**Optional: Stücke pro Schrumpfschlauch**  
 Jeder Schrumpfschlauch enthält standardmäßig einen Markierer, er kann aber auch in mehrere Stücke aufgeteilt werden.  
 Beispiel: B33-1500-2-342-2 Diese „2“ bedeutet, dass dieser 50,80-mm-Schrumpfschlauch in zwei Stücke von jeweils 25,40 mm aufgeteilt ist.



## LEITUNGS- UND KABELKENNZEICHNUNG - DATENKOMMUNIKATION/ELEKTRONISCHER BEREICH



### Selbstlaminierende Leitungs- und Kabelkennzeichnungen

Die beliebteste Kabelkennzeichnung von Brady

- ▶ Weißer bedruckbarer Bereich mit durchsichtigem Ende zum Schutz des Textes durch Umwickeln
- ▶ Äußerst beständig gegen Verschleiß, Abrieb, Lösungsmittel, Wasser, Öl und Schmutz
- ▶ B-427 verfügt über einen dauerhaften Acrylklebstoff für stark gebogene Oberflächen
- ▶ B-417 bietet einen dauerhaften Acrylklebstoff mit besonders starker Klebkraft und eignet sich ideal für Leitungen und Kabel mit kleinem Durchmesser

Bestell- Diagramm bezeichnung	Farbe	Etiketten- breite A (mm)	Etiketten- höhe B (mm)	Bedruckbare Höhe PH (mm)	Bereich Kabeldurchmesser (mm)	Vertikaler Vorschub D (mm)	Etiketten pro Rolle	Empfohlenes Farbband
<b>B-417: Selbstlaminierendes Vinyl</b>								
◆ B33-80-417	Weiß	12,70	19,05	9,53	2,54 mm - 3,05 mm	24,13	2500	B30-R4300
◆ B33-114-417	Weiß	12,70	31,75	12,70	3,05 mm - 6,10 mm	34,93	4000	B30-R4300
◆ B33-8-417	Weiß	12,70	36,50	12,70	3,81 mm - 8,38 mm	41,28	5000	B30-R4300
◆ B33-56-417	Weiß	19,05	23,80	9,53	2,29 mm - 4,57 mm	28,58	5000	B30-R4300
◆ B33-73-417	Weiß	19,05	44,45	12,70	5,59 mm - 11,43 mm	47,63	3500	B30-R4300
◆ B33-116-417	Weiß	25,40	25,40	9,53	2,54 mm - 5,08 mm	28,58	2500	B30-R4300
◆ B33-117-417	Weiß	25,40	31,75	12,70	3,05 mm - 6,10 mm	34,93	2000	B30-R4300
◆ B33-9-417	Weiß	25,40	36,50	12,70	3,81 mm - 7,62 mm	41,28	2500	B30-R4300
◆ B33-75-417	Weiß	25,40	57,15	19,05	6,60 mm - 12,45 mm	60,33	1400	B30-R4300
◆ B33-10-417	Weiß	25,40	95,25	25,40	11,18 mm - 22,35 mm	101,60	1200	B30-R4300
◆ B33-81-417	Weiß	25,40	152,40	38,10	18,29 mm - 36,32 mm	157,15	500	B30-R4300
◆ B33-119-417	Weiß	38,10	38,10	12,70	3,81 mm - 8,38 mm	41,28	1000	B30-R4300
◆ B33-27-417	Weiß	50,80	95,25	25,40	11,43 mm - 16,15 mm	101,60	400	B30-R4300
◆ B33-26-417	Weiß	63,50	57,15	19,05	6,10 mm - 12,19 mm	61,93	500	B30-R4300

Bestell- Diagramm bezeichnung	Farbe	Etiketten- breite A (mm)	Etiketten- höhe B (mm)	Bedruckbare Höhe PH (mm)	Bereich Kabeldurchmesser (mm)	Vertikaler Vorschub D (mm)	Etiketten pro Rolle	Empfohlenes Farbband
<b>B-427: Selbstlaminierendes Vinyl</b>								
◆ B33-8-427	Weiß	12,70	36,50	12,70	3,81 mm - 7,62 mm	41,30	5000	B30-R4300
◆ B33-80-427	Weiß	12,70	19,05	9,53	2,54 mm - 3,05 mm	24,13	2500	B30-R4300
◆ B33-113-427	Weiß	12,70	25,40	9,53	2,54 mm - 5,08 mm	28,58	2500	B30-R4300
◆ B33-114-427	Weiß	12,70	31,75	12,70	3,81 mm - 6,10 mm	34,93	4000	B30-R4300
◆ B33-73-427	Weiß	19,05	44,45	12,70	5,08 mm - 10,16 mm	47,60	3500	B30-R4300
◆ B33-56-427	Weiß	19,05	23,80	9,53	2,29 mm - 4,57 mm	28,58	5000	B30-R4300
◆ B33-74-427	Weiß	20,32	36,50	12,70	3,81 mm - 7,62 mm	41,30	4000	B30-R4300
◆ B33-115-427	Weiß	25,40	19,05	9,53	2,54 mm - 3,05 mm	21,59	2500	B30-R4300
◆ B33-131-427	Weiß	25,40	66,68	25,40	6,60 mm - 13,21 mm	28,58	1500	B30-R4300
◆ B33-9-427	Weiß	25,40	36,50	12,70	3,81 mm - 7,62 mm	41,30	2500	B30-R4300
◆ B33-81-427	Weiß	25,40	152,40	38,10	18,29 mm - 36,32 mm	157,10	500	B30-R4300
◆ B33-75-427	Weiß	25,40	57,15	19,05	6,10 mm - 12,19 mm	60,30	1400	B30-R4300
◆ B33-10-427	Weiß	25,40	95,25	25,40	11,18 mm - 22,35 mm	101,60	1200	B30-R4300
◆ B33-116-427	Weiß	25,40	25,40	9,53	2,54 mm - 5,08 mm	28,58	2500	B30-R4300
◆ B33-117-427	Weiß	25,40	31,75	12,70	3,05 mm - 6,10 mm	34,93	2000	B30-R4300
◆ B33-211-427	Weiß	25,40	25,40	9,65	2,70 mm - 5,10 mm	32,13	3000	B30-R4300
◆ B33-311-427	Weiß	25,40	31,75	12,70	3,40 mm - 6,10 mm	37,72	3000	B30-R4300
◆ B33-511-427	Weiß	25,40	63,50	19,05	6,70 mm - 14,20 mm	70,64	1500	B30-R4300
◆ B33-272-427	Weiß	38,10	57,15	19,05	6,10 mm - 12,19 mm	63,50	700	B30-R4300
◆ B33-119-427	Weiß	38,10	38,10	12,70	4,06 mm - 8,13 mm	44,45	1000	B30-R4300
▲ B33-135-427AW	Weiß	38,10	19,05	19,05	-	22,23	1500	B30-R4300
◆ B33-118-427	Weiß	38,10	25,40	9,53	2,54 mm - 5,08 mm	28,58	1250	B30-R4300



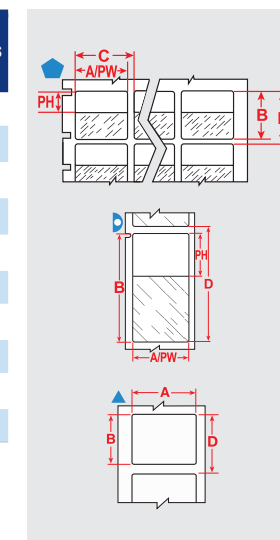
## LEITUNGS- UND KABELKENNZEICHNUNG - DATENKOMMUNIKATION/ELEKTRONISCHER BEREICH

### Selbstlaminierende Leitungs- und Kabelkennzeichnungen (Fortsetzung)

Die beliebteste Kabelkennzeichnung von Brady



Diagramm	Bestell- bezeichnung	Farbe	Etiketten- breite A (mm)	Etiketten- höhe B (mm)	Bedruckbare Höhe PH (mm)	Bereich Kabeldurchmesser (mm)	Vertikaler Vorschub D (mm)	Etiketten pro Rolle	Empfohlenes Farbband
◆	B33-517-427	Weiß	38,10	63,50	19,05	6,70 mm - 14,20 mm	69,85	1000	B30-R4300
◆	B33-273-427	Weiß	44,45	57,15	19,05	6,10 mm - 12,19 mm	63,50	500	B30-R4300
◆	B33-121-427	Weiß	44,45	38,10	12,70	4,06 mm - 8,13 mm	44,45	1000	B30-R4300
◆	B33-120-427	Weiß	44,45	25,40	9,53	2,69 mm - 5,11 mm	28,58	1250	B30-R4300
◆	B33-82-427	Weiß	50,80	152,40	38,10	18,29 mm - 36,32 mm	157,15	200	B30-R4300
▲	B33-137-427AW	Weiß	50,80	25,40	25,40	-	28,58	1500	B30-R4300
◆	B33-27-427	Weiß	50,80	95,25	25,40	11,18 mm - 22,35 mm	101,60	400	B30-R4300
▲	B33-640-427AW	Weiß	55,88	38,10	-	-	45,08	1500	B30-R4300
◆	B33-26-427	Weiß	63,50	57,15	19,05	6,10 mm - 12,19 mm	61,90	500	B30-R4300
▲	B33-648-427AW	Weiß	66,68	25,40	-	-	32,38	1500	B30-R4300



### So wählen Sie die richtige Größe des selbstlaminierenden Markierers für Ihr Kabel oder Ihre Leitung

Wenn Sie den Außendurchmesser oder den Umfang Ihrer Leitung oder Ihres Kabels kennen, können Sie die korrekte Gesamtlänge des Etiketts und die Höhe des weißen Druckbereichs leicht mit der folgenden Formel ermitteln

Formel für die Gesamtumwicklung des Markierers (einschließlich des durchsichtigen Endstücks): sorgt für die 1,5-fache Umwicklung des Kabels - wählen Sie eine längere Länge als 1,5, wenn mehr Umwicklung gewünscht ist

- ▶ **Schritt 1:** (Kabel-Außendurchmesser) x (3,142) = Kabelumfang
- ▶ **Schritt 2:** (Umfang) x (1,5) = Länge des Soll-Etiketts "B" in den Teilenummern-Tabellen

Die Formel für die Höhe des weißen Druckbereichs kann auch verwendet werden, um zu bestimmen, ob oder wie weit die Höhe des weißen Druckbereichs "F" überlappt oder ob er sich selbst überlappt - 1,0 bedeutet volle Umwicklung ohne Überlappung

- ▶ **Schritt 1:** (Kabel-Außendurchmesser) x (3,142) = Kabelumfang
- ▶ **Schritt 2:** (Umfang) x (1,0) = Zielhöhe des Druckbereichs "F" in der Teilenummerntabelle, der sich nicht selbst überlappt

## LEITUNGS- UND KABELKENNZEICHNUNG - DATENKOMMUNIKATION/ELEKTRONISCHER BEREICH

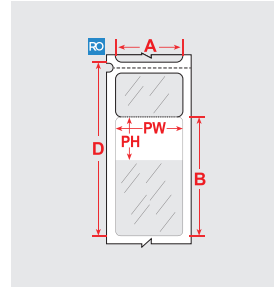


### B-427 Drehbare, selbstlaminierende Etiketten

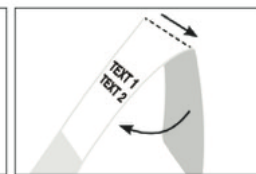
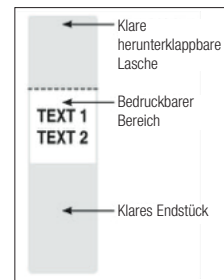
Aus jedem Winkel lesbar: schnelleres Identifizieren von Kabeln

- Das drehbare Etikett aus dem selbstlaminierenden B-427 Material ermöglicht das schnellere Identifizieren von Kabeln, da der Aufdruck aus jedem Winkel lesbar ist.
- Das Etikett verfügt über einen nicht klebenden druckbaren Bereich und ein durchsichtiges, selbstklebendes Laminat, das um das Kabel gewickelt wird. Dank dieser Ausführung kann das Etikett problemlos um ein Kabel gedreht werden.

Bestell-Diagramm	Bestell-bezeichnung	Farbe	Etikettenbreite A (mm)	Etikettenhöhe B (mm)	Bedruckbare Höhe PH (mm)	Bereich Kabeldurchmesser (mm)	Vertikaler Vorschub D (mm)	Etiketten pro Rolle	Empfohlenes Farbband
<b>B-427: Selbstlaminierendes Vinyl</b>									
	B33R0-292-427	Weiß	12,70	44,45	17,78	2,69 mm - 5,66 mm	65,41	1500	R4300
	B33R0-293-427	Weiß	12,70	69,85	27,94	3,99 mm - 8,89 mm	100,97	900	R4300
	B33R0-294-427	Weiß	25,40	44,45	17,78	2,69 mm - 5,66 mm	65,41	1000	R4300
	B33R0-295-427	Weiß	25,40	69,85	27,94	3,99 mm - 8,89 mm	100,97	700	R4300
	B33R0-296-427	Weiß	25,40	79,38	31,75	4,39 mm - 10,11 mm	114,30	600	R4300
	B33R0-297-427	Weiß	25,40	30,48	12,70	2,01 mm - 4,04 mm	46,36	600	R4300
	B33R0-299-427	Weiß	50,80	79,38	31,75	4,39 mm - 10,11 mm	114,30	250	R4300



### Rotierende selbstlaminierende Wickelanwendung:



- Ziehen Sie die obere klare Lasche und den bedruckten Bereich vom Liner ab
- Falten Sie die obere klare Lasche hinter den Druckbereich an der Falllinie
- Wickeln Sie so, dass der weiße Druckbereich sich selbst überlappt, und wickeln Sie dann das klare Endstück um das Etikett



ERFAHREN SIE MEHR ÜBER DREHBARE ETIKETTEN

## LEITUNGS- UND KABELKENNZEICHNUNG - DATENKOMMUNIKATION/ELEKTRONISCHER BEREICH

### B-483 QuickFlag Fahnenetiketten mit abgeschrägten Seiten für die Leitungs- und Kabelkennzeichnung

Etiketten mit einer Seite

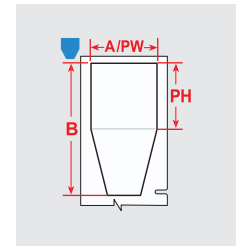


SEHEN SIE SICH DAS QUICKFLAG-VIDEO AN



- Mit dem B-483 QuickFlag™ Etikettenmaterial lassen sich Leitungen und Kabel schnell und einfach kennzeichnen. Durch die abgeschrägten Seiten werden nicht übereinstimmende Kanten vermieden und die Etikettenfahnen können wesentlich schneller angebracht werden. Durch die abgeschrägten Seiten werden nicht übereinstimmende Kanten vermieden und die Etikettenfahnen können wesentlich schneller angebracht werden.

Bestell-Diagramm	Bestell-bezeichnung	Farbe	Etikettenbreite A (mm)	Etikettenhöhe B (mm)	Bedruckbare Höhe PH (mm)	Bedruckbare Breite PW (mm)	Etiketten pro Rolle
<b>B-483A: Polyester</b>							
	B33-360-483	Weiß	25,40	50,80	25,40	25,40	1500
	B33-361-483	Weiß	48,26	50,80	25,40	48,26	1500



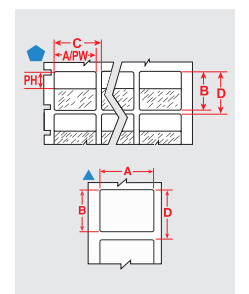
### B-498 Repositionierbare Leitungs- und Kabelkennzeichnungen aus Vinylgewebe

Hohe Klebkraft, lässt sich trotzdem sauber ablösen und neu anbringen

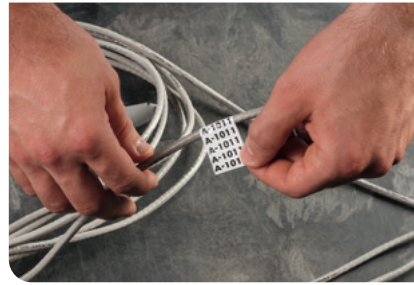
- Etikett aus Vinylgewebe zur Kennzeichnung von Leitungen, Kabeln und Schaltschrankkomponenten
- Der einzigartige Klebstoff und die besondere Materialstruktur sorgen für eine ausgezeichnete Klebkraft des Etiketts, das sich dennoch rückstandslos entfernen und neu anbringen lässt
- Ideal zur Kennzeichnung von beiden Enden einer Leitung, die vor dem Anschluss möglicherweise gekürzt werden muss



Bestell-Diagramm	Bestell-bezeichnung	Farbe	Etikettenbreite A (mm)	Etikettenhöhe B (mm)	Vertikaler Vorschub D (mm)	Etiketten pro Rolle	Empfohlenes Farbband
<b>B-498: Vinylgewebe</b>							
	B33-1-498	Weiß	19,05	6,35	8,89	5000	B30-R6200
	B33-254-498	Weiß	19,05	19,05	21,59	1000	B30-R6200
	B33-325-498	Weiß	25,40	63,50	66,68	700	B30-R6200
	B33-326-498	Weiß	25,40	101,60	104,78	450	B30-R6200
	B33-327-498	Weiß	38,10	101,60	104,78	450	B30-R6200
	B33-328-498	Weiß	38,10	152,40	155,58	300	B30-R6200
	B33-5-498	Weiß	25,40	12,70	15,24	5000	B30-R6200
	B33-68-498	Weiß	12,70	19,05	21,59	5000	B30-R6200
	B33-87-498	Weiß	12,70	36,50	39,70	2500	B30-R6200
	B33-88-498	Weiß	25,40	19,05	22,23	2500	B30-R6200
	B33-89-498	Weiß	25,40	36,50	39,70	2300	B30-R6200
	B33-90-498	Weiß	6,35	36,50	39,70	2500	B30-R6200
	B33-91-498	Weiß	19,05	23,80	27,00	2500	B30-R6200
	B33-95-498	Weiß	20,32	36,50	39,70	2300	B30-R6200



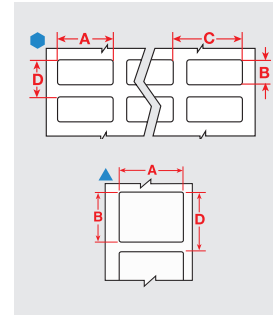
## LEITUNGS- UND KABELKENNZEICHNUNG - DATENKOMMUNIKATION/ELEKTRONISCHER BEREICH



### B-499 Leitungs- und Kabelkennzeichnungen

Dieses Nylongewebe mit seiner äußerst hohen Klebkraft ist eine flexible Lösung für jede Oberfläche.

Diagramm	Bestellbezeichnung	Farbe	Etikettenbreite A (mm)	Etikettenhöhe B (mm)	Vertikaler Vorschub D (mm)	Etiketten pro Rolle	Empfohlenes Farbband
<b>B-499: Nylongewebe</b>							
▲	B33-125-499	Weiß	22,86	12,70	15,24	1500	B30-R4300
●	B33-1-499	Weiß	19,05	6,35	8,89	10000	B30-R6000
▲	B33-151-499	Weiß	50,80	6,35	8,89	1500	B30-R4300
●	B33-152-499	Weiß	25,40	9,53	12,07	1500	B30-R4300
▲	B33-254-499	Weiß	19,05	19,05	21,59	1000	B30-R6000
●	B33-325-499	Weiß	25,40	63,50	66,68	700	B30-R6000
●	B33-326-499	Weiß	25,40	101,60	104,78	450	B30-R6000
●	B33-327-499	Weiß	38,10	101,60	104,78	450	B30-R6000
●	B33-328-499	Weiß	38,10	152,40	155,58	300	B30-R6000
●	B33-5-499	Weiß	25,40	12,70	15,24	5000	B30-R6000
●	B33-611-499	Weiß	12,70	25,40	28,40	3000	B30-R6000
▲	B33-620-499	Weiß	12,70	25,40	28,40	1000	B30-R6000
●	B33-621-499	Weiß	25,40	36,50	39,50	3000	B30-R6000
●	B33-625-499	Weiß	25,40	66,68	69,68	1500	B30-R6000
▲	B33-659-499	Weiß	25,40	12,45	15,40	1000	B30-R6000
●	B33-87-499	Weiß	12,70	36,50	39,67	2500	B30-R6000
●	B33-88-499	Weiß	25,40	19,05	22,23	2500	B30-R6000
●	B33-89-499	Weiß	25,40	36,50	39,67	2300	B30-R6000
●	B33-90-499	Weiß	6,35	36,50	39,67	2500	B30-R6000
●	B33-91-499	Weiß	19,05	23,80	26,97	2500	B30-R6000



## LEITUNGS- UND KABELKENNZEICHNUNG - DATENKOMMUNIKATION/ELEKTRONISCHER BEREICH

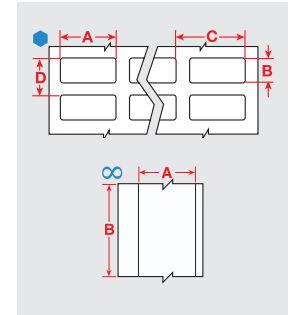
### B-472 Polyimid-Klebetiketten für die Leitungs- und Kabelkennzeichnung, für hohe Temperaturen geeignet

Beschichtetes Polyimid-Etikett für die Leitungs- und Kabelkennzeichnung, selbstverlöschend und beständig gegen hohe Temperaturen

- Hochwertige Etiketten mit ausgezeichneter Beständigkeit gegen Wasser, Öl und andere Flüssigkeiten



Diagramm	Bestellbezeichnung	Farbe	Etikettenbreite A (mm)	Etikettenhöhe B (mm)	Etikettenlänge B (m)	Vertikaler Vorschub D (mm)	Etiketten pro Rolle	Empfohlenes Farbband
<b>B-472: Polyimid</b>								
●	B33-11-472	Weiß	6,35	6,35	9,53	15000	B30-R4300	
●	B33-1-472	Weiß	19,05	6,35	8,89	5000	B30-R4300	
●	B33-2-472	Weiß	22,86	6,35	8,89	5000	B30-R4300	
●	B33-29-472	Weiß	31,75	9,53	12,07	5000	B30-R4300	
●	B33-5-472	Weiß	25,40	12,70	15,24	5000	B30-R4300	
●	B33-5-472-YL	Gelb	25,40	12,70	15,24	5000	B30-R4300	
∞	B33C-1000-472	Weiß	25,40	–	25,91 m	–	1	B30-R4300
∞	B33C-1000-472YL	Gelb	25,40	–	25,91 m	–	1	B30-R4300
∞	B33C-1500-472	Weiß	38,10	–	25,91 m	–	1	B30-R4300
∞	B33C-1500-472YL	Gelb	38,10	–	25,91 m	–	1	B30-R4300
∞	B33C-2000-472	Weiß	50,80	–	25,91 m	–	1	B30-R4300
∞	B33C-2000-472YL	Gelb	50,80	–	25,91 m	–	1	B30-R4300
∞	B33C-3000-472	Weiß	76,20	–	25,91 m	–	1	B30-R4300
∞	B33C-3000-472YL	Gelb	76,20	–	25,91 m	–	1	B30-R4300



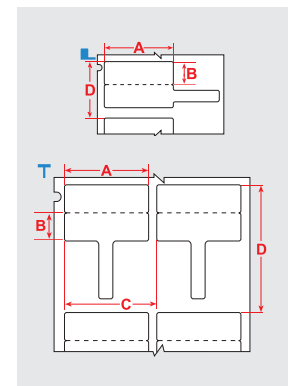
### B-425 Etiketten für Glasfaserkabel

Ideal für die Kennzeichnung von Glasfaserkabeln

- Ermöglicht die Handhabung und das Lesen von Etiketten, ohne Kabel zu berühren



Diagramm	Bestellbezeichnung	Farbe	Etikettenbreite A (mm)	Etikettenhöhe B (mm)	Max. Kabeldurchmesser (mm)	Vertikaler Vorschub D (mm)	Etiketten pro Rolle	Empfohlenes Farbband
<b>B-425A: Polypropylen</b>								
L	B33FP-01-425	Weiß	30,00	20,00	5,40	26,03	1000	B30-R4300
T	B33FT-01-425	Weiß	30,00	20,00	5,40	46,03	1000	B30-R4300



## LEITUNGS- UND KABELKENNZEICHNUNG - DATENKOMMUNIKATION/ELEKTRONISCHER BEREICH

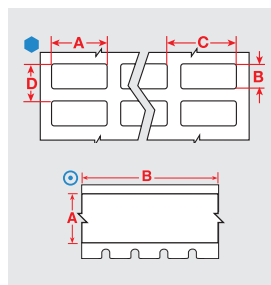


### B-437 Tedlar-Klebeetiketten für die Leitungs- und Kabelkennzeichnung

Beschichtetes Polyvinylfluorid-Etikett für die Leitungs- und Kabelkennzeichnung, selbstverlöschend und beständig gegen hohe Temperaturen

- ▶ Hochwertige Etiketten mit ausgezeichneter Beständigkeit gegen Wasser, Öl und andere Flüssigkeiten
- ▶ Erfüllt die Norm MIL-M-87958

Diagramm	Bestellbezeichnung	Farbe	Etikettenbreite A (mm)	Etikettenhöhe B (mm)	Etikettenlänge B (m)	Bereich Kabeldurchmesser (mm)	Vertikaler Vorschub D (mm)	Etiketten pro Rolle	Empfohlenes Farbband
<b>B-437: Polyvinylfluorid</b>									
●	B33-11-437	Weiß	6,35	6,35	-	0,76 mm - 2,03 mm	9,53	15000	B30-R4300
●	B33-1-437	Weiß	19,05	6,35	-	0,76 mm - 2,03 mm	8,89	5000	B30-R4300
●	B33-29-437YL	Gelb	31,75	9,53	-	1,27 mm - 3,05 mm	12,07	5000	B30-R4300
●	B33-29-437	Weiß	31,75	9,53	-	1,27 mm - 3,05 mm	12,07	5000	B30-R4300
●	B33-5-437YL	Gelb	25,40	12,70	-	1,52 mm - 4,06 mm	15,19	5000	B30-R4300
●	B33-5-437	Weiß	25,40	12,70	-	1,52 mm - 4,06 mm	15,19	5000	B30-R4300
∞	B33C-1000-437YL	Gelb	25,40	-	25,91 m	-	-	1	B30-R4300
∞	B33C-1000-437	Weiß	25,40	-	25,91 m	-	-	1	B30-R4300
∞	B33C-1500-437	Weiß	38,10	-	25,91 m	-	-	1	B30-R4300
∞	B33C-2000-437YL	Gelb	50,80	-	25,91 m	-	-	1	B30-R4300
∞	B33C-2000-437	Weiß	50,80	-	25,91 m	-	-	1	B30-R4300
∞	B33C-3000-437	Weiß	76,20	-	25,91 m	-	-	1	B30-R4300
∞	B30C-4000-437	Weiß	101,60	-	45,72 m	-	-	1	B30-R4300

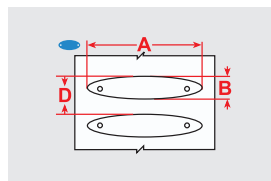


### B-7599 Polyethylen-Anhänger

Rapido Anhänger zur Kabelkennzeichnung

- ▶ Drücken Sie einfach die Ecken des Materials zusammen, führen Sie Ihr Kabel durch die Öffnungen und ziehen Sie das Kabel weg, um die Kennzeichnung abzulösen.

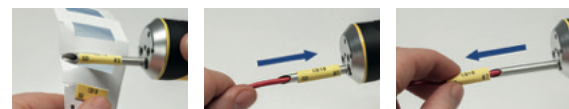
Diagramm	Bestellbezeichnung	Farbe	Anhängerbreite A (mm)	Anhängerhöhe B (mm)	Durchmesser C (mm)	Vertikaler Vorschub D (mm)	Anhänger pro Rolle	Empfohlenes Farbband
●	B33R-01-7599-YL	Gelb	23,00	5,20	3,90 x 2,40	8,39	2500	B30-R4300, B30-R6200
●	B33R-02-7599-YL	Gelb	23,00	5,20	4,90 x 3,50	8,39	2500	B30-R4300, B30-R6200
●	B33R-03-7599-YL	Gelb	25,00	5,70	5,90 x 4,20	8,89	2500	B30-R4300, B30-R6200



### QuickSleeve-Handapplikator für Schrumpfschläuche

Der QuickSleeve-Handapplikator ist ein intuitives Mehrfachwerkzeug, mit dem Sie Schrumpfschläuche schnell in drei einfachen Schritten an Kabeln anbringen können – einfach auswählen, über das Kabel schieben und anbringen. Dieses Werkzeug umfasst:

- ▶ Vier speziell entwickelte abgeschrägte Röhrchen für Schrumpfschläuche in verschiedenen Größen 2,39 mm, 3,18 mm, 4,75 mm und 6,35 mm
- ▶ Integrierte LED-Lampe für Nutzung bei schlechten Lichtverhältnissen
- ▶ Schraubendreher in Größe eines Klemmblocks



Auswählen Reinschieben Anbringen

Artikelnr.	Bestellbezeichnung	Beschreibung	Verpackungseinheit
149474	QS	QuickSleeve-Handapplikator für Schrumpfschläuche	1

## LEITUNGS- UND KABELKENNZEICHNUNG - DATENKOMMUNIKATION/ELEKTRONISCHER BEREICH

### B-7641 PermaSleeve halogenfreie Schrumpfschläuche zur Kabelkennzeichnung, geringe Rauchentwicklung

Schrumpfschläuche zur dauerhaften Kabelkennzeichnung

- ▶ 2:1 doppelseitig bedruckbarer Polyolefin-Schrumpfschlauch zum Kennzeichnen und Isolieren von Kabeln
- ▶ Halogenfrei, flammhemmend, minimale Rauchentwicklung

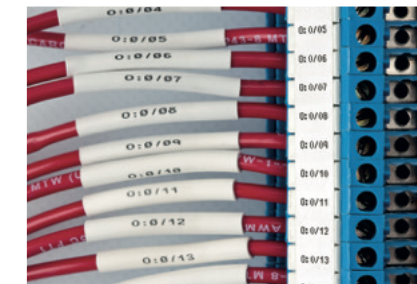
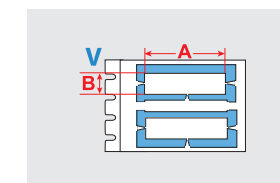


Diagramm	Bestellbezeichnung	Farbe	Etikettenbreite A (mm)	Etikettenhöhe B (mm)	Bereich Kabeldurchmesser (mm)	Vertikaler Vorschub D (mm)	Etiketten pro Rolle	Empfohlenes Farbband	
<b>B-7641: Wärmeschrumpfendes Polyolefin</b>									
V	B33D-94-2-7641	Weiß	50,80	4,62	1,19 mm - 2,03 mm	12,70	500	B30-R6600	
V	B33D-125-2-7641Y	Gelb	50,80	5,97	1,57 mm - 2,79 mm	12,70	500	B30-R6600	
V	B33D-125-2-7641	Weiß	50,80	5,97	1,57 mm - 2,79 mm	12,70	500	B30-R6600	
V	B33D-187-2-7641Y	Gelb	50,80	8,51	2,39 mm - 3,81 mm	15,88	450	B30-R6600	
V	B33D-187-2-7641	Weiß	50,80	8,51	2,39 mm - 3,81 mm	15,88	450	B30-R6600	
V	B33D-250-2-7641Y	Gelb	50,80	11,15	3,18 mm - 5,46 mm	19,05	400	B30-R6600	
V	B33D-250-2-7641	Weiß	50,80	11,15	3,18 mm - 5,46 mm	19,05	400	B30-R6600	
V	B33D-375-2-7641Y	Gelb	50,80	16,38	4,78 mm - 8,13 mm	25,40	250	B30-R6600	
V	B33D-375-2-7641	Weiß	50,80	16,38	4,78 mm - 8,13 mm	25,40	250	B30-R6600	
V	B33D-500-2-7641Y	Gelb	50,80	21,62	6,35 mm - 11,43 mm	31,75	225	B30-R6600	
V	B33D-500-2-7641	Weiß	50,80	21,62	6,35 mm - 11,43 mm	31,75	225	B30-R6600	
V	B33D-750-2-7641Y	Gelb	50,80	31,75	9,53 mm - 17,78 mm	41,28	150	B30-R6600	
V	B33D-1000-2-7641Y	Gelb	50,80	42,16	12,70 mm - 24,13 mm	50,80	150	B30-R6600	
V	B33D-1500-2-7641Y	Gelb	50,80	61,80	19,05 mm - 36,83 mm	76,20	50	B30-R6600	
V	B33D-1500-2-7641	Weiß	50,80	61,80	19,05 mm - 36,83 mm	76,20	50	B30-R6600	



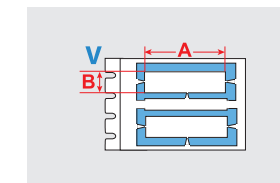
### B-7642 PermaSleeve HX Polyolefin-Schrumpfschläuche zur Kabelkennzeichnung

Für den Einsatz in Militär und Industrie geeignet. Schrumpfverhältnis 2:1

- ▶ Schrumpfschlauch zur Kabelkennzeichnung, der wie angegossen um Kabel sitzt; Schrumpfverhältnis von 2:1
- ▶ Flammhemmend und für hohe Temperaturen geeignet (jedoch nicht für die gleichen hohen Temperaturen wie die B-345 „HT“ Schrumpfschläuche)



Diagramm	Bestellbezeichnung	Farbe	Etikettenbreite A (mm)	Etikettenhöhe B (mm)	Bereich Kabeldurchmesser (mm)	Vertikaler Vorschub D (mm)	Etiketten pro Rolle	Empfohlenes Farbband	
<b>B-7642: Wärmeschrumpfendes Polyolefin</b>									
V	B33-94-2-7642	Weiß	50,80	4,62	1,19 mm - 2,03 mm	12,70	500	B30-R4300	
V	B33D-94-2-7642	Weiß	50,80	4,62	1,19 mm - 2,03 mm	12,70	500	B30-R4300	
V	B33-125-2-7642	Weiß	50,80	5,97	1,57 mm - 2,79 mm	12,70	500	B30-R4300	
V	B33D-125-2-7642	Weiß	50,80	5,97	1,57 mm - 2,79 mm	12,70	500	B30-R4300	
V	B33-187-2-7642	Weiß	50,80	8,51	2,39 mm - 3,81 mm	15,88	450	B30-R4300	
V	B33-250-2-7642	Weiß	50,80	11,15	3,18 mm - 5,46 mm	19,05	400	B30-R4300	
V	B33-375-2-7642	Weiß	50,80	16,38	4,78 mm - 8,13 mm	25,40	250	B30-R4300	
V	B33-1000-2-7642	Weiß	50,80	42,16	12,70 mm - 24,13 mm	50,80	150	B30-R4300	
V	B33D-1000-2-7642	Weiß	50,80	42,16	12,70 mm - 24,13 mm	50,80	150	B30-R4300	
V	B33-1500-2-7642	Weiß	50,80	61,80	19,05 mm - 36,83 mm	76,20	50	B30-R4300	
V	B33D-1500-2-7642	Weiß	50,80	61,80	19,05 mm - 36,83 mm	76,20	50	B30-R4300	



## LEITUNGS- UND KABELKENNZEICHNUNG - DATENKOMMUNIKATION/ELEKTRONISCHER BEREICH

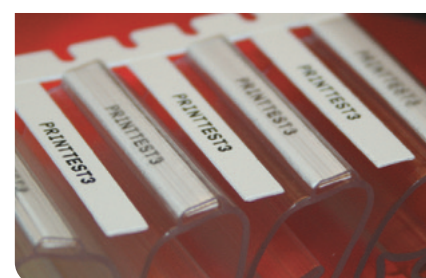
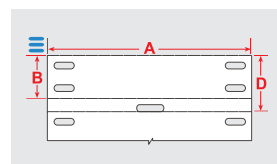


### B-348 Kabelanhänger für Nah- und Fernverkehr und Verkehrsleittechnik

Vollständig konformer Anhänger für Nah- und Fernverkehr und Verkehrsleittechnik

- ▶ Erfüllt die minimalen Rauch- und Halogenemissionsanforderungen der strengsten Normen für hochleistungsfähige Fahrzeuge beim Einsatz unter der Erde.
- ▶ Dieser Anhänger zeichnet sich durch eine hervorragende UV-Beständigkeit aus.

Diagramm	Bestellbezeichnung	Farbe	Anhängerbreite A (mm)	Anhängerhöhe B (mm)	Vertikaler Vorschub D (mm)	Anhänger pro Rolle	Empfohlenes Farbband
	B33-6010-348-WT	Weiß	60,00	10,00	15,08	750	B30-R6000
	B33-6010-348-YL	Gelb	60,00	10,00	15,08	750	B30-R6000
	B33-7510-348-WT	Weiß	75,00	10,00	15,08	750	B30-R6000
	B33-7510-348-YL	Gelb	75,00	10,00	15,08	750	B30-R6000
	B33-7515-348-WT	Weiß	75,00	15,00	20,02	500	B30-R6000
	B33-7515-348-YL	Gelb	75,00	15,00	20,02	500	B30-R6000
	B33-7525-348-WT	Weiß	75,00	25,00	30,16	250	B30-R6000



### B-7697 feste DuraSleeve Einsteckschilder für die Kabelkennzeichnung

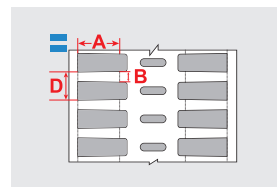
DuraSleeve Träger für Anhänger bestehen aus transparentem PVC. Die besondere Form des Trägers ermöglicht die Anpassung an Kabel mit verschiedensten Durchmessern. Die Träger sind in unterschiedlichen Größen erhältlich, die für Kabel mit einem Außendurchmesser von 1,30 mm bis 15 mm geeignet sind.

- ▶ Temperaturbereich: -40 °C bis 60 °C
- ▶ Material: PVC

Ihr Brady-Ansprechpartner hilft Ihnen gerne bei der Auswahl des Trägers, der für Ihre Anwendung am besten geeignet ist.



Diagramm	Bestellbezeichnung	Etikettenbreite A (mm)	Etikettenhöhe B (mm)	Vertikaler Vorschub D (mm)	Etiketten pro Rolle	Empfohlenes Farbband
	B33-10x4.4-7697-WT	10,00	4,40	11,46	2500	B30-R4300, B30-R6200
	B33-12x4.4-7697-WT	12,00	4,40	11,46	2500	B30-R4300, B30-R6200
	B33-16x4.4-7697-WT	16,00	4,40	11,46	2500	B30-R4300, B30-R6200
	B33-23x4.4-7697-WT	23,00	4,40	11,46	2500	B30-R4300, B30-R6200
	B33-30x4.4-7697-WT	30,63	4,40	11,46	2500	B30-R4300, B30-R6200



## LEITUNGS- UND KABELKENNZEICHNUNG - DATENKOMMUNIKATION/ELEKTRONISCHER BEREICH

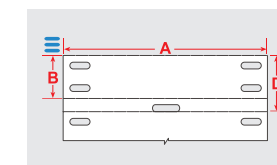
### B-7598 Polyester-Kabelanhänger

Beständige Kabelkennzeichnung im Außenbereich

- ▶ Der B-7598 Polyester-Anhänger wurde speziell zur Kennzeichnung von Kabeln im Außenbereich entwickelt.
- ▶ Er bietet im Außenbereich eine Haltbarkeit und Lesbarkeit von bis zu 10 Jahren
- ▶ Ist in sieben Farben erhältlich



Diagramm	Bestellbezeichnung	Farbe	Anhängerbreite A (mm)	Anhängerhöhe B (mm)	Vertikaler Vorschub D (mm)	Anhänger pro Rolle	Empfohlenes Farbband
	B33-60x10-7598-BK	Schwarz	60,00	10,00	15,08	1000	B30-R4400-WT
	B33-60x10-7598-BL	Blau	60,00	10,00	15,08	1000	B30-R6000
	B33-60x10-7598-GN	Grün	60,00	10,00	15,08	1000	B30-R6000
	B33-60x10-7598-RD	Rot	60,00	10,00	15,08	1000	B30-R6000
	B33-60x10-7598-SV	Silber	60,00	10,00	15,08	1000	B30-R6000
	B33-60x10-7598-WT	Weiß	60,00	10,00	15,08	1000	B30-R6000
	B33-60x10-7598-YL	Gelb	60,00	10,00	15,08	1000	B30-R6000
	B33-60x10-7643-WT	Weiß	60,00	10,00	15,08	750	B30-R6000
	B33-75x10-7598-BK	Schwarz	75,00	10,00	15,08	1000	B30-R4400-WT
	B33-75x10-7598-BL	Blau	75,00	10,00	15,08	1000	B30-R6000
	B33-75x10-7598-GN	Grün	75,00	10,00	15,08	1000	B30-R6000
	B33-75x10-7598-RD	Rot	75,00	10,00	15,08	1000	B30-R6000
	B33-75x10-7598-SV	Silber	75,00	10,00	15,08	1000	B30-R6000
	B33-75x10-7598-WT	Weiß	75,00	10,00	15,08	1000	B30-R6000
	B33-75x10-7598-YL	Gelb	75,00	10,00	15,08	1000	B30-R6000
	B33-75x15-7598-BK	Schwarz	75,00	15,00	20,02	1000	B30-R4400-WT
	B33-75x15-7598-BL	Blau	75,00	15,00	20,02	1000	B30-R6000
	B33-75x15-7598-GN	Grün	75,00	15,00	20,02	1000	B30-R6000
	B33-75x15-7598-RD	Rot	75,00	15,00	20,02	1000	B30-R6000
	B33-75x15-7598-WT	Weiß	75,00	15,00	20,02	1000	B30-R6000
	B33-75x15-7598-YL	Gelb	75,00	15,00	20,02	1000	B30-R6000
	B33-75x25-7598-BK	Schwarz	75,00	25,00	30,16	500	B30-R4400-WT
	B33-75x25-7598-GN	Grün	75,00	25,00	30,16	500	B30-R6000
	B33-75x25-7598-RD	Rot	75,00	25,00	30,16	500	B30-R6000
	B33-75x25-7598-WT	Weiß	75,00	25,00	30,16	500	B30-R6000
	B33-75x25-7598-YL	Gelb	75,00	25,00	30,16	500	B30-R6000

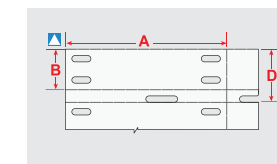


### B-7597 reißfeste Anhänger

Dieser Anhänger eignet sich für verschiedene Anwendungen, beispielsweise für die Kennzeichnung von mehradrigen Kabeln sowie von Lagerbeständen und Geräten.



Diagramm	Bestellbezeichnung	Farbe	Anhängerbreite A (mm)	Anhängerhöhe B (mm)	Vertikaler Vorschub D (mm)	Anhänger pro Rolle	Empfohlenes Farbband
	B33-7597W-2050	Weiß	50,80	12,70	16,72	2000	B30-R4300

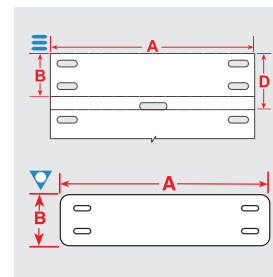


# LEITUNGS- UND KABELKENNZEICHNUNG - DATENKOMMUNIKATION/ELEKTRONISCHER BEREICH



**B-7643 Halogenfreier Kabelanhänger**  
Drucken Sie ganz einfach Kabelanhänger an jedem Ort

Diagramm	Bestellbezeichnung	Farbe	Etikettenbreite A (mm)	Etikettenhöhe B (mm)	Vertikaler Vorschub D (mm)	Etiketten pro Rolle	Empfohlenes Farbband
<b>B-7643: Thermoplastisches Polyether-Polyurethan</b>							
▽	B33-6010-7643-WT	Weiß	60,00	10,00	-	500	B30-R6000
▽	B33-6010-7643-YL	Gelb	60,00	10,00	-	500	B30-R6000
▽	B33-7510-7643-WT	Weiß	75,00	10,00	-	500	B30-R6000
▽	B33-7510-7643-YL	Gelb	75,00	10,00	-	500	B30-R6000
▽	B33-7515-7643-WT	Weiß	75,00	15,00	-	500	B30-R6000
▽	B33-7515-7643-YL	Gelb	75,00	15,00	-	500	B30-R6000
▽	B33-7525-7643-WT	Weiß	75,00	25,00	-	250	B30-R6000
▽	B33-7525-7643-YL	Gelb	75,00	25,00	-	250	B30-R6000
≡	B33-60x10-7643-WT	Weiß	60,00	10,00	15,08	750	B30-R6000
≡	B33-60x10-7643-YL	Gelb	60,00	10,00	15,08	750	B30-R6000
≡	B33-60x10-7643-GN	Grün	60,00	10,00	15,08	750	B30-R6000
≡	B33-60x10-7643-RD	Rot	60,00	10,00	15,08	750	B30-R6000
≡	B33-60x10-7643-OR	Orange	60,00	10,00	15,08	750	B30-R6000
≡	B33-60x10-7643-BK	Schwarz	60,00	10,00	15,08	750	B30-R4400-WT
≡	B33-60x10-7643-BL	Blau	60,00	10,00	15,08	750	B30-R6000
≡	B33-75x10-7643-WT	Weiß	75,00	10,00	15,08	750	B30-R6000
≡	B33-75x10-7643-YL	Gelb	75,00	10,00	15,08	750	B30-R6000
≡	B33-75x10-7643-GN	Grün	75,00	10,00	15,08	750	B30-R6000
≡	B33-75x10-7643-RD	Rot	75,00	10,00	15,08	750	B30-R6000
≡	B33-75x10-7643-OR	Orange	75,00	10,00	15,08	750	B30-R6000
≡	B33-75x10-7643-BK	Schwarz	75,00	10,00	15,08	750	B30-R4400-WT
≡	B33-75x10-7643-BL	Blau	75,00	10,00	15,08	750	B30-R6000
≡	B33-75x15-7643-WT	Weiß	75,00	15,00	20,02	500	B30-R6000
≡	B33-75x15-7643-YL	Gelb	75,00	15,00	20,02	500	B30-R6000
≡	B33-75x15-7643-GN	Grün	75,00	15,00	20,02	500	B30-R6000
≡	B33-75x15-7643-RD	Rot	75,00	15,00	20,02	500	B30-R6000
≡	B33-75x15-7643-OR	Orange	75,00	15,00	20,02	500	B30-R6000
≡	B33-75x15-7643-BK	Schwarz	75,00	15,00	20,02	500	B30-R4400-WT
≡	B33-75x15-7643-BL	Blau	75,00	15,00	20,02	500	B30-R6000
≡	B33-75x25-7643-WT	Weiß	75,00	25,00	30,16	250	B30-R6000
≡	B33-75x25-7643-YL	Gelb	75,00	25,00	30,16	250	B30-R6000
≡	B33-75x25-7643-GN	Grün	75,00	25,00	30,16	250	B30-R6000
≡	B33-75x25-7643-RD	Rot	75,00	25,00	30,16	250	B30-R6000
≡	B33-75x25-7643-OR	Orange	75,00	25,00	30,16	250	B30-R6000
≡	B33-75x25-7643-BK	Schwarz	75,00	25,00	30,16	250	B30-R4400-WT
≡	B33-75x25-7643-BL	Blau	75,00	25,00	30,16	250	B30-R6000



# SICHERHEITS- UND GEBÄUDEKENNZEICHNUNG

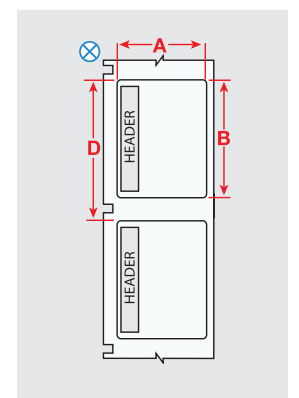
## Vorgedruckte, gestanzte Blanko-Schilder mit Kopfzeile

Etiketten mit Sicherheitshinweisen und Warnungen vor Lichtbogen können in Sekundenschnelle erstellt werden

- Ermöglicht die schnelle Erstellung von mehrfarbigen Schildern – in einem einzigen Druckdurchgang
- B-595 Material ist für den Innen- und Außenbereich sowie für raue und unebene Oberflächen und für Oberflächen mit schlechten Hafteigenschaften geeignet
- B-483 verfügt über beste Klebkraft, die speziell für pulverbeschichtete Oberflächen entwickelt wurde



Diagramm	Bestellbezeichnung	Etikettenbreite A (mm)	Etikettenhöhe B (mm)	Vertikaler Vorschub D (mm)	Etiketten pro Rolle	Empfohlenes Farbband
<b>B-483A: Polyester</b>						
⊗	B33-184-483-ANSIWA	<b>⚠ WARNING</b>	76,20	76,20	82,55	500 B30-R6000
⊗	B33-184-483-ANSIDA	<b>⚠ DANGER</b>	76,20	76,20	82,55	500 B30-R6000
⊗	B33-161-483-ANSIDA	<b>⚠ DANGER</b>	101,60	101,60	107,95	370 B30-R6000
⊗	B33-161-483-ANSIWA	<b>⚠ WARNING</b>	101,60	101,60	107,95	370 B30-R6000
<b>B-595: Vinyl</b>						
⊗	B30-241-595-ANSIDA	<b>⚠ DANGER</b>	76,20	57,15	82,55	300 B30-R10000
⊗	B30-241-595-ANSICA	<b>⚠ CAUTION</b>	76,20	57,15	82,55	300 B30-R10000
⊗	B30-241-595-ANSIWA	<b>⚠ WARNING</b>	76,20	57,15	82,55	300 B30-R10000
⊗	B30-241-595-ANSINO	<b>NOTICE</b>	76,20	57,15	82,55	300 B30-R10000
⊗	B30-241-595-OSHACA	<b>⚠ CAUTION</b>	76,20	57,15	82,55	300 B30-R10000
⊗	B30-25-595-ANSIDA	<b>⚠ DANGER</b>	152,40	101,60	158,75	175 B30-R10000
⊗	B30-25-595-ANSICA	<b>⚠ CAUTION</b>	152,40	101,60	158,75	175 B30-R10000
⊗	B30-25-595-ANSIWA	<b>⚠ WARNING</b>	152,40	101,60	158,75	175 B30-R10000
⊗	B30-25-595-ANSINO	<b>NOTICE</b>	152,40	101,60	158,75	175 B30-R10000
⊗	B30-25-595-OSHADA	<b>⚠ DANGER</b>	152,40	101,60	158,75	175 B30-R10000
⊗	B30-25-595-OSHACA	<b>⚠ CAUTION</b>	152,40	101,60	158,75	175 B30-R10000



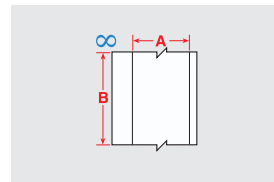


**B-551 Nicht klebender Anhänger**

Anhänger für Sicherheitshinweise, Lockout-Vorrichtungen und allgemeine Zwecke

- ▶ Nicht klebender Polyester
- ▶ Lochzange separat erhältlich. Bestellnummer: 020591
- ▶ Einknüpftüllen optional erhältlich. Bestellnummer: 020596

Diagramm	Bestellbezeichnung	Farbe	Etikettenbreite A (mm)	Etikettenhöhe B (mm)	Etiketten pro Rolle	Empfohlenes Farbband
B-551: Polyester						
∞	B30C-2500-551-WT	Weiß	63,50	-	1	B30-R10000
∞	B30C-3250-551-WT	Weiß	82,55	-	1	B30-R10000
∞	B30C-4250-551-WT	Weiß	107,19	-	1	B30-R10000

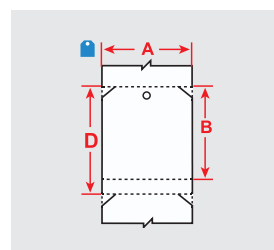


**B-851 Nicht klebende, vorgedruckte und gestanzte Sicherheitsanhänger**

Zur Zeitersparnis vorgedruckt und gestanzt

- ▶ Nicht klebende, halbfeste Polyester-Anhänger
- ▶ Die Anhänger sind mit Loch und schrägen Ecken gestanzt
- ▶ Perforierung zwischen den einzelnen Anhängern
- ▶ Einknüpftüllen aus Kunststoff zur Verstärkung der Löcher erhältlich. Bestellnummer: 020596

Diagramm	Bestellbezeichnung	Farbe	Etikettenbreite A (mm)	Etikettenhöhe B (mm)	Vertikaler Vorschub D (mm)	Etiketten pro Rolle	Empfohlenes Farbband
B-851: Polyester							
🔒	B30-255-851-ANSIDB	<b>DANGER</b>	82,55	146,05	158,75	100	B30-R10000
🔒	B30-255-851-OSHADB	<b>DANGER</b>	82,55	146,05	158,75	100	B30-R10000
🔒	B30-255-851-OSHADSF	<b>DANGER</b>	82,55	146,05	158,75	100	B30-R10000
🔒	B30-255-851-ANSIDF	<b>DANGER</b>	82,55	146,05	158,75	100	B30-R10000
🔒	B30-255-851-OSHADF	<b>DANGER</b>	82,55	146,05	158,75	100	B30-R10000
🔒	B30-255-851-ANSIDA	<b>DANGER</b>	82,55	146,05	158,75	100	B30-R10000
🔒	B30-255-851-OSHADA	<b>DANGER</b>	82,55	146,05	158,75	100	B30-R10000
🔒	B30-255-851-ANSICA	<b>CAUTION</b>	82,55	146,05	158,75	100	B30-R10000



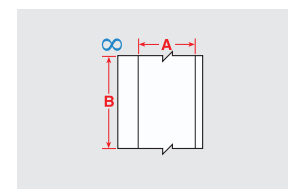
**B-595 Hochleistungsfähiges Vinyl für den Innen- und Außenbereich**

Für die allgemeine Sicherheits- und Gebäudekennzeichnung: unser bestes Vinylmaterial für die Industrie

- ▶ Beständiges, kaum schrumpfendes Vinyl mit unserem stärksten Klebstoff
- ▶ Geeignet für ungleichmäßige, gebogene, raue und stark strukturierte Oberflächen (lackierte Betonwände, unebenes Holz, strukturierte Kunststoffe, ummantelte Rohre, pulverbeschichtete Oberflächen)
- ▶ Haftet an schwierigen Gegenständen mit niedriger Oberflächenspannung (PVC-Rohre, blasgeformte Ausrüstungskästen, ABS-Kunststoffe, recycelte Kunststoffe)



Diagramm	Bestellbezeichnung	Farbe	Etikettenbreite A (mm)	Etikettenlänge B (m)	Etiketten pro Rolle	Empfohlenes Farbband
B-595: Vinyl						
∞	B30C-500-595-BL	Blau	12,70	30,48	1	B30-R10000-WT
∞	B30C-500-595-BR	Braun	12,70	30,48	1	B30-R10000-WT
∞	B30C-500-595-YL	Gelb	12,70	30,48	1	B30-R10000
∞	B30C-500-595-GD	Gold	12,70	30,48	1	B30-R10000
∞	B30C-500-595-GY	Grau	12,70	30,48	1	B30-R10000
∞	B30C-500-595-GN	Grün	12,70	30,48	1	B30-R10000-WT
∞	B30C-500-595-PL	Lila	12,70	30,48	1	B30-R10000-WT
∞	B30C-500-595-OR	Orange	12,70	30,48	1	B30-R10000
∞	B30C-500-595-PK	Pink	12,70	30,48	1	B30-R10000
∞	B30C-500-595-RD	Rot	12,70	30,48	1	B30-R10000-WT
∞	B30C-500-595-BK	Schwarz	12,70	30,48	1	B30-R10000-WT
∞	B30C-500-595-CL	Transparent	12,70	30,48	1	B30-R10000
∞	B30C-500-595-WT	Weiß	12,70	30,48	1	B30-R10000
∞	B30C-1125-595-BL	Blau	28,58	30,48	1	B30-R10000-WT
∞	B30C-1125-595-BR	Braun	28,58	30,48	1	B30-R10000-WT
∞	B30C-1125-595-YL	Gelb	28,58	30,48	1	B30-R10000
∞	B30C-1125-595-GD	Gold	28,58	30,48	1	B30-R10000
∞	B30C-1125-595-GY	Grau	28,58	30,48	1	B30-R10000
∞	B30C-1125-595-GN	Grün	28,58	30,48	1	B30-R10000-WT
∞	B30C-1125-595-PL	Lila	28,58	30,48	1	B30-R10000-WT
∞	B30C-1125-595-OC	Ocker	28,58	30,48	1	B30-R10000
∞	B30C-1125-595-OR	Orange	28,58	30,48	1	B30-R10000
∞	B30C-1125-595-PK	Pink	28,58	30,48	1	B30-R10000
∞	B30C-1125-595-RD	Rot	28,58	30,48	1	B30-R10000-WT
∞	B30C-1125-595-BK	Schwarz	28,58	30,48	1	B30-R10000-WT
∞	B30C-1125-595-CL	Transparent	28,58	30,48	1	B30-R10000
∞	B30C-1125-595-WT	Weiß	28,58	30,48	1	B30-R10000
∞	B30C-2250-595-BL	Blau	57,15	30,48	1	B30-R10000-WT
∞	B30C-2250-595-BR	Braun	57,15	30,48	1	B30-R10000-WT
∞	B30C-2250-595-YL	Gelb	57,15	30,48	1	B30-R10000
∞	B30C-2250-595-GD	Gold	57,15	30,48	1	B30-R10000
∞	B30C-2250-595-GY	Grau	57,15	30,48	1	B30-R10000
∞	B30C-2250-595-GN	Grün	57,15	30,48	1	B30-R10000-WT
∞	B30C-2250-595-PL	Lila	57,15	30,48	1	B30-R10000-WT
∞	B30C-2250-595-OC	Ocker	57,15	30,48	1	B30-R10000
∞	B30C-2250-595-OR	Orange	57,15	30,48	1	B30-R10000
∞	B30C-2250-595-PK	Pink	57,15	30,48	1	B30-R10000
∞	B30C-2250-595-RD	Rot	57,15	30,48	1	B30-R10000-WT
∞	B30C-2250-595-BK	Schwarz	57,15	30,48	1	B30-R10000-WT
∞	B30C-2250-595-CL	Transparent	57,15	30,48	1	B30-R10000
∞	B30C-2250-595-WT	Weiß	57,15	30,48	1	B30-R10000
∞	B30C-3000-595-YL	Gelb	76,20	30,48	1	B30-R10000
∞	B30C-3000-595-WT	Weiß	76,20	30,48	1	B30-R10000
∞	B30C-4000-595-BL	Blau	101,60	30,48	1	B30-R10000-WT
∞	B30C-4000-595-BR	Braun	101,60	30,48	1	B30-R10000-WT



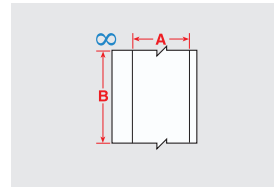
## SICHERHEITS- UND GEBÄUDEKENNZEICHNUNG



### B-595 Hochleistungsfähiges Vinyl für den Innen- und Außenbereich (Fortsetzung)

Für die allgemeine Sicherheits- und Gebäudekennzeichnung: unser bestes Vinylmaterial für die Industrie

Diagramm	Bestellbezeichnung	Farbe	Etikettenbreite A (mm)	Etikettenlänge B (m)	Etiketten pro Rolle	Empfohlenes Farbband
∞	B30C-4000-595-YL	Gelb	101,60	30,48	1	B30-R10000
∞	B30C-4000-595-GD	Gold	101,60	30,48	1	B30-R10000
∞	B30C-4000-595-GY	Grau	101,60	30,48	1	B30-R10000
∞	B30C-4000-595-GN	Grün	101,60	30,48	1	B30-R10000-WT
∞	B30C-4000-595-LB	Hellblau	101,60	30,48	1	B30-R10000
∞	B30C-4000-595-PL	Lila	101,60	30,48	1	B30-R10000-WT
∞	B30C-4000-595-OC	Ocker	101,60	30,48	1	B30-R10000
∞	B30C-4000-595-OR	Orange	101,60	30,48	1	B30-R10000
∞	B30C-4000-595-PK	Pink	101,60	30,48	1	B30-R10000
∞	B30C-4000-595-RD	Rot	101,60	30,48	1	B30-R10000-WT
∞	B30C-4000-595-BK	Schwarz	101,60	30,48	1	B30-R10000-WT
∞	B30C-4000-595-CL	Transparent	101,60	30,48	1	B30-R10000
∞	B30C-4000-595-WT	Weiß	101,60	30,48	1	B30-R10000



## SICHERHEITS- UND GEBÄUDEKENNZEICHNUNG

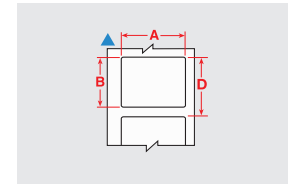
### B-595 und B-7569 Gestanzte Blanko-Etiketten

Für die allgemeine Kennzeichnung - einfaches Abziehen und Anbringen

- Ideal für eine Vielzahl von Kennzeichnungsanwendungen
- 2 gestanzte Größen passend für feste und widerstandsfähige Anhänger
- Material für den Innen- und Außenbereich



Diagramm	Bestellbezeichnung	Farbe	Etikettenbreite A (mm)	Etikettenhöhe B (mm)	Vertikaler Vorschub D (mm)	Etiketten pro Rolle	Empfohlenes Farbband
<b>B-595: Vinyl</b>							
▲	B30-242-595-BLNKWT	Weiß	28,58	72,39	82,55	300	B30-R10000
▲	B30-241-595-BLNKYL	Gelb	57,15	76,20	82,55	300	B30-R10000
▲	B30-219-595-BLNKWT	Weiß	57,15	97,79	107,95	250	B30-R10000
▲	B30-241-595-BLNKWT	Weiß	76,20	57,15	82,55	300	B30-R10000
▲	B30-25-595-BLNKYL	Gelb	101,60	152,40	158,75	175	B30-R10000
▲	B30-25-595-BLNKWT	Weiß	152,40	101,60	158,75	175	B30-R10000
<b>B-7569: Vinyl</b>							
▲	B30-242-7569-WT	Weiß	28,58	72,00	82,55	300	B30-R10000
▲	B30-241-7569-YL	Gelb	57,00	75,00	82,55	300	B30-R10000
▲	B30-241-7569-WT	Weiß	57,00	75,00	82,55	300	B30-R10000
▲	B30-219-7569-WT	Weiß	57,00	98,00	107,95	250	B30-R10000
▲	B30-25-7569-YL	Gelb	101,00	152,00	158,75	175	B30-R10000
▲	B30-25-7569-WT	Weiß	101,00	152,00	158,75	175	B30-R10000

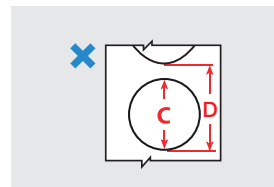


### B-595 Bedruckbare Prüfplaketten mit Datum

Drucken Sie Prüfplaketten ganz nach Bedarf

- Prüfplaketten können Sie überall dort einsetzen, wo regelmäßige Prüfungen an Geräten und Maschinen nötig sind. Ein Beispiel ist die Angabe des Prüftermins von Brandschutzgeräten. Drucken Sie diese Plaketten selbst, und passen Sie sie flexibel an Ihre Anforderungen an.

Diagramm	Bestellbezeichnung	Farbe	Durchmesser C (mm)	Vertikaler Vorschub D (mm)	Etiketten pro Rolle	Empfohlenes Farbband
✗	B30-D25-595-BL	Blau	25 mm	28,58	1000	B30-R10000-WT
✗	B30-D25-595-BR	Braun	25 mm	28,58	1000	B30-R10000-WT
✗	B30-D25-595-GN	Grün	25 mm	28,58	1000	B30-R10000-WT
✗	B30-D25-595-GY	Grau	25 mm	28,58	1000	B30-R10000
✗	B30-D25-595-OC	Ocker	25 mm	28,58	1000	B30-R10000
✗	B30-D25-595-OR	Orange	25 mm	28,58	1000	B30-R10000
✗	B30-D25-595-PL	Lila	25 mm	28,58	1000	B30-R10000-WT
✗	B30-D25-595-WT	Weiß	25 mm	28,58	1000	B30-R10000
✗	B30-D35-595-BL	Blau	35 mm	38,10	750	B30-R10000-WT
✗	B30-D35-595-BR	Braun	35 mm	38,10	750	B30-R10000-WT
✗	B30-D35-595-GN	Grün	35 mm	38,10	750	B30-R10000-WT
✗	B30-D35-595-GY	Grau	35 mm	38,10	750	B30-R10000
✗	B30-D35-595-OC	Ocker	35 mm	38,10	750	B30-R10000
✗	B30-D35-595-OR	Orange	35 mm	38,10	750	B30-R10000
✗	B30-D35-595-PL	Lila	35 mm	38,10	750	B30-R10000-WT
✗	B30-D35-595-WT	Weiß	35 mm	38,10	750	B30-R10000



## SICHERHEITS- UND GEBÄUDEKENNZEICHNUNG

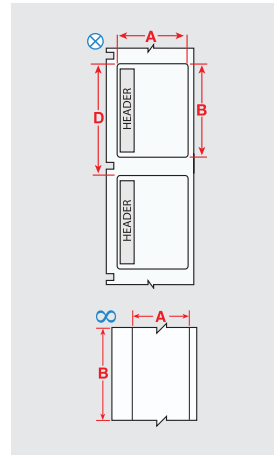


### B-854 und B-855 Reinigungsbeständige ToughWash Etiketten

Beständig gegen hohe Temperaturen, aggressive Chemikalien und zahlreiche Reinigungszyklen

- Ideal für die Lebensmittel- und Getränkeindustrie
- Langfristige Beständigkeit und Lesbarkeit - auch bei äußerst aggressiven Reinigungsverfahren
- B-854 ist mit einer Metallerkennungsschicht ausgestattet, damit Fremdkörper in Lebensmitteln erkannt werden können

Diagramm	Bestellbezeichnung	Etikettenbreite A (mm)	Etikettenhöhe B (mm)	Etikettenlänge B (m)	Vertikaler Vorschub D (mm)	Etiketten pro Rolle	Empfohlenes Farbband
<b>B-854: Polyester mit Metallerkennung</b>							
⊗	B30-25-854-WARN		101,60	152,40	-	158,75	100 B30-R6000
⊗	B30-25-854-DANG		101,60	152,40	-	158,75	100 B30-R6000
⊗	B30-25-854-CAUT		101,60	152,40	-	158,75	100 B30-R6000
∞	B30C-4000-854-WT		101,60	-	15,24	-	1 B30-R6000
∞	B30C-4000-854-YL		101,60	-	15,24	-	1 B30-R6000
<b>B-855: Polyester</b>							
⊗	B30-25-855-WARN		101,60	152,40	-	158,75	100 B30-R6000
⊗	B30-25-855-CAUT		101,60	152,40	-	158,75	100 B30-R6000
∞	B30C-1125-855-YL		28,58	-	15,24	-	1 B30-R6000
∞	B30C-1125-855-WT		28,58	-	15,24	-	1 B30-R6000
∞	B30C-2250-855-YL		57,15	-	15,24	-	1 B30-R6000
∞	B30C-2250-855-WT		57,15	-	15,24	-	1 B30-R6000
∞	B30C-4000-855-YL		101,60	-	15,24	-	1 B30-R6000
∞	B30C-4000-855-WT		101,60	-	15,24	-	1 B30-R6000

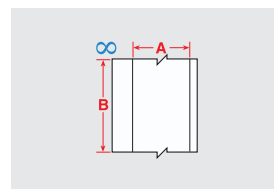


### B-584 Retroreflektierendes Band

Stark reflektierende Kennzeichnung, die hell zurückstrahlt, wenn sie von Licht erfasst wird

- Ideal zur Kennzeichnung von Versorgungsmasten und Sockeln im Außenbereich sowie von Ausrüstungen am Einsatzort und auf Dächern
- Für schlechte Lichtverhältnisse und Witterungsbedingungen empfohlen

Diagramm	Bestellbezeichnung	Farbe	Breite (mm)	Länge B (m)	Empfohlenes Farbband
∞	B30C-1125-584-YL	Gelb	28,58	15,24	B30-R10000
∞	B30C-1125-584-OR	Orange	28,58	15,24	B30-R10000
∞	B30C-1125-584-SL	Silber	28,58	15,24	B30-R10000
∞	B30C-2250-584-YL	Gelb	57,15	15,24	B30-R10000
∞	B30C-2250-584-OR	Orange	57,15	15,24	B30-R10000
∞	B30C-2250-584-SL	Silber	57,15	15,24	B30-R10000
∞	B30C-4000-584-YL	Gelb	101,60	15,24	B30-R10000
∞	B30C-4000-584-OR	Orange	101,60	15,24	B30-R10000
∞	B30C-4000-584-SL	Silber	101,60	15,24	B30-R10000



## SICHERHEITS- UND GEBÄUDEKENNZEICHNUNG

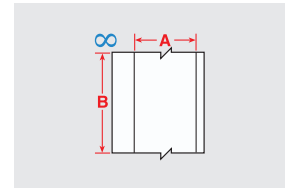
### B-526 BradyGlo langnachleuchtendes Band

Leuchtende Kennzeichnung im Dunkeln - bis zu 10 Stunden

- Für Kennzeichnungen zur Richtungsanzeige und Evakuierung konzipiert
- Ideal für die Kennzeichnung von Notversorgungsabschaltungen, Feuerlöschern, Alarmsystemen und Steuerungen wichtiger Ausrüstungen



Diagramm	Bestellbezeichnung	Farbe	Breite (mm)	Länge B (m)	Empfohlenes Farbband
∞	B30C-1125-526	Langnachleuchtendes Grün	28,58	15,24	B30-R10000
∞	B30C-2250-526	Langnachleuchtendes Grün	57,15	15,24	B30-R10000
∞	B30C-4000-526	Langnachleuchtendes Grün	101,60	15,24	B30-R10000



### B-509 Bedruckbare magnetische Verbrauchsmaterialien

Material lässt sich äußerst einfach und schnell entfernen und neu anbringen

- Nicht klebendes magnetisches Material, das direkt bedruckt werden kann
- Ideal für wiederverwendbare und repositionierbare Kennzeichnungsanwendungen

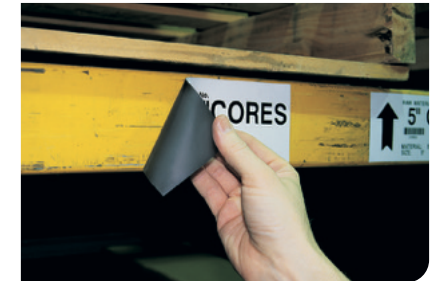
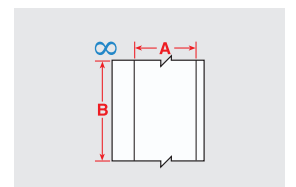


Diagramm	Bestellbezeichnung	Farbe	Breite (mm)	Länge B (m)	Empfohlenes Farbband
∞	B30C-2500-509-YL	Gelb	63,50	7,62	B30-R10000
∞	B30C-2500-509-WT	Weiß	63,50	7,62	B30-R10000
∞	B30C-4250-509-YL	Gelb	107,95	7,62	B30-R10000
∞	B30C-4250-509-WT	Weiß	107,95	7,62	B30-R10000



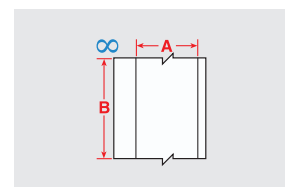
### B-581 Wiederablösbares Vinyl

Für 5S- und Lean-Anwendungen

- Stark haftender Klebstoff, der sich dennoch rückstandsfrei wieder ablösen lässt
- Ideal für temporäre, ablösbare und repositionierbare Anwendungen wie 5S- und Lean-Kennzeichnungen
- Anwendungstemperatur: -40 °C bis 82 °C / Anbringungstemperatur: 10 °C bis 82 °C



Diagramm	Bestellbezeichnung	Farbe	Breite (mm)	Länge B (m)	Empfohlenes Farbband
∞	B30C-500-581-YL	Gelb	12,70	30,48	B30-R10000
∞	B30C-500-581-WT	Weiß	12,70	30,48	B30-R10000
∞	B30C-1125-581-YL	Gelb	28,58	30,48	B30-R10000
∞	B30C-1125-581-WT	Weiß	28,58	30,48	B30-R10000
∞	B30C-2250-581-YL	Gelb	57,15	30,48	B30-R10000
∞	B30C-2250-581-WT	Weiß	57,15	30,48	B30-R10000
∞	B30C-4000-581-YL	Gelb	101,60	30,48	B30-R10000
∞	B30C-4000-581-WT	Weiß	101,60	30,48	B30-R10000



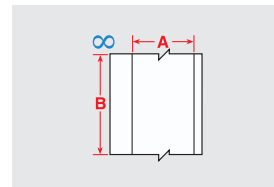


### B-549 Material für die Anwendung bei niedrigen Temperaturen

Zur Kennzeichnung bei Temperaturen bis -40 °C

- ▶ Spezialklebeband, haftet dauerhaft an extrem kalten Oberflächen
- ▶ Ideal für Tiefkühlagerräume, Kühlschränke, Gefriergeräte und die kurzfristige Verwendung im Außenbereich im Winter
- ▶ Anwendungstemperatur: -40 °C bis 100 °C
- ▶ Anbringungstemperatur: -23 °C bis 100 °C

Diagramm	Bestellbezeichnung	Farbe	Breite (mm)	Länge B (m)	Empfohlenes Farbband
∞	B30C-1125-549-YL	Gelb	28,58	30,48	B30-R10000
∞	B30C-1125-549-WT	Weiß	28,58	30,48	B30-R10000
∞	B30C-2250-549-YL	Gelb	57,15	30,48	B30-R10000
∞	B30C-2250-549-WT	Weiß	57,15	30,48	B30-R10000
∞	B30C-4000-549-YL	Gelb	101,60	30,48	B30-R10000
∞	B30C-4000-549-WT	Weiß	101,60	30,48	B30-R10000

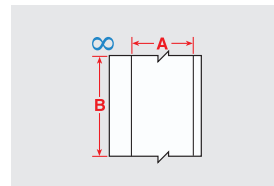


### B-483 ToughStripe bedruckbares Bodenmarkierungsband

Wird mit B-634 Polyester-Schutzlaminats geliefert, um Ihre Hinweistexte zu schützen

- ▶ Dank der besonders starken Klebkraft können gedruckte Hinweise auf dem Boden angebracht werden.
- ▶ 3 einfache Schritte: Band bedrucken, auf dem Boden platzieren, Schutzlaminat anbringen.

Diagramm	Bestellbezeichnung	Farbe	Breite (mm)	Länge B (m)	Empfohlenes Farbband
∞	B30C-1125-483BL-KT	Blau	28,58	30,48	B30-R4400-WT
∞	B30C-1125-483YL-KT	Gelb	28,58	30,48	B30-R6000
∞	B30C-1125-483GN-KT	Grün	28,58	30,48	B30-R4400-WT
∞	B30C-1125-483RD-KT	Rot	28,58	30,48	B30-R4400-WT
∞	B30C-1125-483WT-KT	Weiß	28,58	30,48	B30-R6000
∞	B30C-2250-483BL-KT	Blau	57,15	30,48	B30-R4400-WT
∞	B30C-2250-483YL-KT	Gelb	57,15	30,48	B30-R6000
∞	B30C-2250-483GN-KT	Grün	57,15	30,48	B30-R4400-WT
∞	B30C-2250-483OR-KT	Orange	57,15	30,48	B30-R6000
∞	B30C-2250-483RD-KT	Rot	57,15	30,48	B30-R4400-WT
∞	B30C-2250-483BK-KT	Schwarz	57,15	30,48	B30-R4400-WT
∞	B30C-2250-483WT-KT	Weiß	57,15	30,48	B30-R6000
∞	B30C-3000-483YL-KT	Gelb	76,20	30,48	B30-R6000
∞	B30C-3000-483WT-KT	Weiß	76,20	30,48	B30-R6000
∞	B30C-4000-483BL-KT	Blau	101,60	30,48	B30-R4400-WT
∞	B30C-4000-483YL-KT	Gelb	101,60	30,48	B30-R6000
∞	B30C-4000-483GN-KT	Grün	101,60	30,48	B30-R4400-WT
∞	B30C-4000-483OR-KT	Orange	101,60	30,48	B30-R6000
∞	B30C-4000-483RD-KT	Rot	101,60	30,48	B30-R4400-WT
∞	B30C-4000-483WT-KT	Weiß	101,60	30,48	B30-R6000



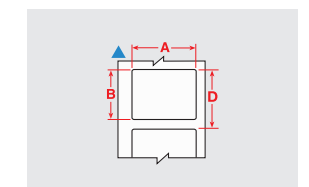
### B-7569 Vorgedruckte CLP/GHS-Chemieetiketten

Drucken Sie schnell zweifarbige CLP/GHS-Etiketten in einem Schritt.



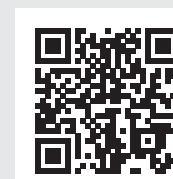
- ▶ Blanko-Etiketten mit vorgedruckten roten Rauten ermöglichen den Druck von zweifarbigen CLP/GHS-Etiketten in einem Schritt.
- ▶ 3 Etikettengrößen mit jeweils 6 Layoutvarianten, die den Anwendungsvorlagen in der Workstation-Software entsprechen.
- ▶ Das Vinylmaterial ist für den Innen- und Außenbereich geeignet und beständig gegen Feuchtigkeit, Chemikalien und Abrieb.

Diagramm	Bestellbezeichnung	Etikettenbreite A (mm)	Etikettenhöhe B (mm)	Etiketten pro Reihe	Etiketten pro Rolle	Empfohlenes Farbband
▲	B30-260-7569-CLP1	84,99	55,00	1	340	R10000
▲	B30-260-7569-CLP2	84,99	55,00	1	340	R10000
▲	B30-260-7569-CLP3A	84,99	55,00	1	340	R10000
▲	B30-260-7569-CLP3B	84,99	55,00	1	340	R10000
▲	B30-260-7569-CLP4A	84,99	55,00	1	340	R10000
▲	B30-260-7569-CLP4B	84,99	55,00	1	340	R10000
▲	B30-261-7569-CLP1	110,00	75,00	1	270	R10000
▲	B30-261-7569-CLP2	110,00	75,00	1	270	R10000
▲	B30-261-7569-CLP3A	110,00	75,00	1	270	R10000
▲	B30-261-7569-CLP3B	110,00	75,00	1	270	R10000
▲	B30-261-7569-CLP4A	110,00	75,00	1	270	R10000
▲	B30-261-7569-CLP4B	110,00	75,00	1	270	R10000
▲	B30-262-7569-CLP1	154,99	104,98	1	200	R10000
▲	B30-262-7569-CLP2	154,99	104,98	1	200	R10000
▲	B30-262-7569-CLP3A	154,99	104,98	1	200	R10000
▲	B30-262-7569-CLP3B	154,99	104,98	1	200	R10000
▲	B30-262-7569-CLP4A	154,99	104,98	1	200	R10000
▲	B30-262-7569-CLP4B	154,99	104,98	1	200	R10000
▲	B30-18-7569-CLP4C	76,20	25,40	1	1000	R10000



#### ▶ Erstellen Sie einfach Ihre GHS-Etiketten mit der Brady Workstation GHS App

- Verwenden Sie integrierte vorformatierte Etikettenlayouts mit zugelassenen GHS-Symbolen
- Durchsuchen Sie die integrierte Chemikaliendatenbank nach CAS-Nummern, um Ihr Etikett automatisch auszufüllen, und bearbeiten Sie es dann, um Ihr spezifisches SDB zu erfüllen
- Drucken Sie eine der sechs Vorlagengrößen



ENTDECKEN SIE BRADY WORKSTATION

[www.bradyeurope.com/workstation](http://www.bradyeurope.com/workstation)

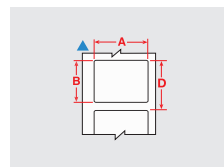


### B-481 und B-488 Etiketten für Objektträger

Gewährleistet eine makellose, klare Kennzeichnung bei der Erstellung, Prüfung und Lagerung von Proben

- ▶ Beständig gegen Xylen, Alkohol und DMSO

Diagramm	Brady-Materialnr.	Spezielle Eigenschaften	Etikettenbreite A (mm)	Etikettenhöhe B (mm)	Bestellbezeichnung	Empfohlenes Farbband	Etiketten pro Rolle
▲	B-481	F H	22,86	9,53	B33-195-481	B30-R6400	3000
●	B-488	F A	22,86	19,05	B33-616-488	B30-R4300	3000
▲	B-481	F H	22,86	19,05	B33-194-481	B30-R6400	2000
●	B-488	F A	22,86	22,86	B33-617-488	B30-R4300	3000
●	B-481	F H	22,86	22,86	B33-141-481	B30-R6400	1500
▲	B-488	F A	48,26	6,35	B33-635-488	B30-R4300	2000

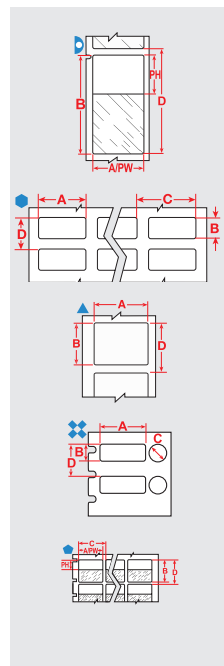


### B-461, B-490, B-492, B-494, B-498 und B-499 Etiketten für Ampullen und Röhrchen

Verlassen Sie sich stets auf gut leserliche Probenkennzeichnungen

- ▶ Diese Etiketten sind gegen extreme Laborbedingungen beständig.
- ▶ Sie sind beständig gegen Laborlösungsmittel wie Xylen, Äthanol, Alkohol und DMSO.
- ▶ Die Kennzeichnung ist immer lesbar, da sie nicht verschmiert, verblasst oder abfällt.
- ▶ B-490 Etiketten können auf gefrorenen Oberflächen angebracht werden, unter anderem auf in Flüssigstickstoff gelagertem Glas oder Polypropylen. Das Material muss sich dabei leicht überlappen.
- ▶ B-492 Etiketten können auf gefrorenen Oberflächen angebracht werden, unter anderem auf in Flüssigstickstoff gelagertem Glas oder Polypropylen.

Diagramm	Brady-Materialnr.	Spezielle Eigenschaften	Etikettenbreite A (mm)	Etikettenhöhe B (mm)	Durchmesser C (mm)	Bedruckbare Breite PW (mm)	Bedruckbare Höhe PH (mm)	Bestellbezeichnung	Empfohlenes Farbband	Etiketten pro Rolle
0,5 mL										
▷	B-461	FAHSL	5,08	22,86	-	5,08	18,29	B33-614-461	B30-R4300	2000
▷	B-461	FAHSL	6,35	27,94	-	6,35	22,09	B33-627-461	B30-R4300	1000
!	B-492	F H L	9,50	6,35	-	-	-	B33-289-492-WT	B30-R6400	1500
●	B-499	FA	12,70	19,05	-	-	-	B33-68-499	B30-R4300	1500
●	B-498	F R	12,70	19,05	-	-	-	B33-68-498	B30-R6200	5000
●	B-490	F H L	12,70	19,05	-	-	-	B33-68-490	B30-R4300	2500
▲	B-499	FA	12,70	25,40	-	-	-	B33-620-499	B30-R6000	1000
●	B-499	FA	12,70	25,40	-	-	-	B33-611-499	B30-R6000	3000
▲	B-499	FA	22,86	12,70	-	-	-	B33-125-499	B30-R4300	1500
▲	B-490	F H L	22,86	12,70	-	-	-	B33-125-490	B30-R4300	1650
⚡	B-499	FA	22,86	12,70	12,70	-	-	B33-126-499	B30-R4300	1500
⚡	B-490	F H L	22,86	12,70	12,70	-	-	B33-126-490	B30-R4300	2500
●	B-499	FA	25,40	9,53	-	-	-	B33-152-499	B30-R4300	1500
●	B-492	F H L	25,40	9,53	-	-	-	B33-152-492	B30-R6400	2500
⚡	B-499	FA	25,40	9,53	9,53	-	-	B33-163-499	B30-R4300	1500
⚡	B-492	F H L	25,40	9,53	9,53	-	-	B33-163-492	B30-R6400	1500
◆	B-461	FAHSL	25,40	9,53	9,53	25,40	9,53	B33-606-461	B30-R4300	1000
▲	B-499	FA	25,40	12,45	-	-	-	B33-659-499	B30-R6000	1000
▲	B-492	F H L	25,40	12,70	-	-	-	B33-59-492	B30-R6400	2500
●	B-499	FA	25,40	12,70	-	-	-	B33-5-499	B30-R6000	5000
⚡	B-492	F H L	25,40	12,70	9,53	-	-	B33-181-492	B30-R6400	1500
⚡	B-492	F H L	25,40	12,70	11,18	-	-	B33-182-492	B30-R6400	1500
◆	B-461	FAHSL	55,88	12,70	-	19,05	12,70	B33-127-461	B30-R4300	1500



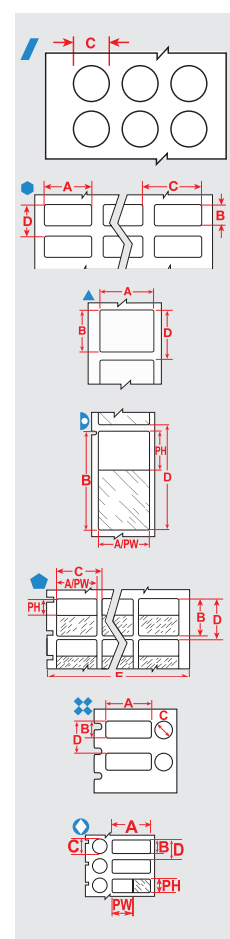
»

### B-461, B-490, B-492, B-494, B-498 und B-499 Etiketten für Ampullen und Röhrchen (Fortsetzung)

Verlassen Sie sich stets auf gut leserliche Probenkennzeichnungen



Diagramm	Brady-Materialnr.	Spezielle Eigenschaften	Etikettenbreite A (mm)	Etikettenhöhe B (mm)	Durchmesser C (mm)	Bedruckbare Breite PW (mm)	Bedruckbare Höhe PH (mm)	Bestellbezeichnung	Empfohlenes Farbband	Etiketten pro Rolle
1,5 mL										
/	B-461	FAHSL	-	-	9,53	-	-	B33-602-461AW	B30-R4300	3000
●	B-499	FA	19,05	6,35	-	-	-	B33-1-499	B30-R6000	10000
▲	B-499	FA	19,05	19,05	-	-	-	B33-254-499	B30-R6000	1000
●	B-499	FA	19,05	23,80	-	-	-	B33-91-499	B30-R6000	2500
●	B-499	FA	25,40	19,05	-	-	-	B33-88-499	B30-R6000	2500
▷	B-461	FAHSL	66,68	15,24	-	25,40	15,24	B33-153-461	B30-R4300	1500
2,0 mL										
●	B-499	FA	6,35	36,50	-	-	-	B33-90-499	B30-R6000	2500
◆	B-461	FAHSL	15,24	38,10	-	15,24	33,02	B33-628-461	B30-R4300	2500
◆	B-461	FAHSL	15,24	66,68	-	15,24	25,40	B33-612-461	B30-R4300	1500
◆	B-461	FAHSL	19,05	38,10	-	19,05	33,02	B33-629-461	B30-R4300	2500
▲	B-492	F H L	22,86	25,40	-	-	-	B33-180-492	B30-R6400	1500
⚡	B-494	F H	25,40	9,53	9,53	-	-	B33-304-494-BL	-	1500
⚡	B-494	F H	25,40	9,53	9,53	-	-	B33-304-494-GN	-	1500
⚡	B-494	F H	25,40	9,53	9,53	-	-	B33-304-494-OR	-	1500
⚡	B-494	F H	25,40	9,53	9,53	-	-	B33-304-494-PK	-	1500
⚡	B-494	F H	25,40	9,53	9,53	-	-	B33-304-494-RD	-	1500
⚡	B-494	F H	25,40	9,53	9,53	-	-	B33-304-494-YL	-	1500
▲	B-494	F H	25,40	12,70	-	-	-	B33-310-494-BL	-	2500
▲	B-494	F H	25,40	12,70	-	-	-	B33-310-494-GN	-	2500
▲	B-494	F H	25,40	12,70	-	-	-	B33-310-494-OR	-	2500
▲	B-494	F H	25,40	12,70	-	-	-	B33-310-494-PK	-	2500
▲	B-494	F H	25,40	12,70	-	-	-	B33-310-494-RD	-	2500
▲	B-494	F H	25,40	12,70	-	-	-	B33-310-494-YL	-	2500
▲	B-492	F H L	25,40	25,40	-	-	-	B33-179-492	B30-R6400	1900
▷	B-461	FAHSL	44,45	25,40	-	25,40	25,40	B33-183-461	B30-R4300	2000
4,0 mL										
●	B-499	FA	12,70	36,50	-	-	-	B33-87-499	B30-R6000	2500
▷	B-461	FAHSL	15,24	48,26	-	15,24	39,88	B33-638-461	B30-R4300	2000
●	B-499	FA	25,40	36,50	-	-	-	B33-621-499	B30-R6000	3000
●	B-499	FA	25,40	36,50	-	-	-	B33-89-499	B30-R6000	2300
▷	B-461	FAHSL	34,93	45,72	-	34,93	39,88	B33-632-461	B30-R4300	1500
▲	B-492	F H L	41,28	15,24	-	-	-	B33-155-492	B30-R6400	1500
▲	B-490	F H L	41,28	15,24	-	-	-	B33-155-490	B30-R4300	1500
◆	B-461	FAHSL	41,28	15,24	-	25,40	15,24	B33-133-461	B30-R4300	1500
⚡	B-492	F H L	41,28	15,24	9,53	-	-	B33-190-492	B30-R6400	1500
○	B-461	FAHSL	41,28	15,24	12,70	41,28	15,24	B33-608-461	B30-R4300	1000
▲	B-490	F H L	50,80	6,35	-	-	-	B33-151-490	B30-R4300	2500
◆	B-461	FAHSL	66,68	25,40	-	25,40	25,40	B33-276-461	B30-R4300	1500
▷	B-461	FAHSL	88,90	38,10	-	31,75	38,10	B33-134-461	B30-R4300	1000



»

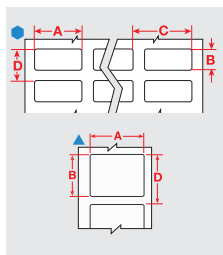
## LABORKENNZEICHNUNG



### B-461, B-490, B-492, B-494, B-498 und B-499 Etiketten für Ampullen und Röhrchen (Fortsetzung)

Verlassen Sie sich stets auf gut leserliche Probenkennzeichnungen

Brady-Diagramm	Brady-Materialnr.	Spezielle Eigenschaften	Etikettenbreite A (mm)	Etikettenhöhe B (mm)	Durchmesser C (mm)	Bedruckbare Breite PW (mm)	Bedruckbare Höhe PH (mm)	Bestellbezeichnung	Empfohlenes Farbband	Etiketten pro Rolle
<b>8,0 mL</b>										
●	B-498	F	R 19,05	23,80	-	-	-	B33-91-498	B30-R6200	2500
●	B-498	F	R 25,40	19,05	-	-	-	B33-88-498	B30-R6200	2500
●	B-499	FA	25,40	66,68	-	-	-	B33-625-499	B30-R6000	1500
▲	B-494	F H	41,28	15,24	-	-	-	B33-302-494-BL	-	1500
▲	B-494	F H	41,28	15,24	-	-	-	B33-302-494-GN	-	1500
▲	B-494	F H	41,28	15,24	-	-	-	B33-302-494-OR	-	1500
▲	B-494	F H	41,28	15,24	-	-	-	B33-302-494-PK	-	1500
▲	B-494	F H	41,28	15,24	-	-	-	B33-302-494-RD	-	1500
▲	B-494	F H	41,28	15,24	-	-	-	B33-302-494-YL	-	1500
▲	B-492	F H L	48,26	25,40	-	-	-	B33-156-492	B30-R6400	1500
▲	B-490	F H L	48,26	25,40	-	-	-	B33-156-490	B30-R4300	1500
▲	B-461	FAH L	48,26	25,40	-	48,26	-	B33-636-461AW	B30-R4300	2000
<b>15,0 mL</b>										
/	B-461	FAH L	-	-	15,24	-	-	B33-604-461AW	B30-R4300	3000
▲	B-490	F H L	55,88	38,10	-	-	-	B33-157-490	B30-R4300	1000
●	B-461	FAHSL	133,35	25,40	-	38,10	25,40	B33-139-461	B30-R4300	650
<b>25,0 mL</b>										
●	B-498	F	R 12,70	36,50	-	-	-	B33-87-498	B30-R6200	2500
●	B-499	FA	25,40	63,50	-	-	-	B33-325-499	B30-R6000	700
▲	B-461	FAH L	57,15	19,05	-	57,15	-	B33-642-461AW	B30-R4300	2000
▲	B-461	FAH L	88,90	38,10	-	88,90	-	B33-650-461AW	B30-R4300	2000
<b>50,0 mL</b>										
▲	B-498	F	R 19,05	19,05	-	-	-	B33-254-498	B30-R6200	1000
●	B-498	F	R 25,40	12,70	-	-	-	B33-5-498	B30-R6200	5000
●	B-498	F	R 25,40	36,50	-	-	-	B33-89-498	B30-R6200	2300
●	B-498	F	R 25,40	63,50	-	-	-	B33-325-498	B30-R6200	700
●	B-499	FA	25,40	101,60	-	-	-	B33-326-499	B30-R6000	450
●	B-498	F	R 25,40	101,60	-	-	-	B33-326-498	B30-R6200	450
●	B-499	FA	38,10	101,60	-	-	-	B33-327-499	B30-R6000	450
●	B-498	F	R 38,10	101,60	-	-	-	B33-327-498	B30-R6200	450
●	B-499	FA	38,10	152,40	-	-	-	B33-328-499	B30-R6000	300
●	B-498	F	R 38,10	152,40	-	-	-	B33-328-498	B30-R6200	300



## LABORKENNZEICHNUNG

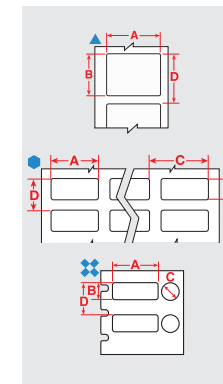
### B-7425 Polypropylen-Etiketten

Nachverfolgung von fast allen Proben im Labor

- Eignet sich hervorragend für die Nachverfolgung von Laborproben
- Haftet zuverlässig auf Ampullen, Röhrchen, Objektträgern und Mikrotiterplatten
- Bleibt gut lesbar, auch wenn es Chemikalien und extremen Temperaturen ausgesetzt wird



Diagramm	Brady-Materialnr.	Spezielle Eigenschaften	Etikettenbreite A (mm)	Etikettenhöhe B (mm)	Durchmesser C (mm)	Bestellbezeichnung	Empfohlenes Farbband	Etiketten pro Rolle
<b>8,0 mL</b>								
▲	B-7425	FAH	50,80	12,70	-	B33-53-7425	B30-R4300	2000
<b>0,5 mL</b>								
●	B-7425	FAH	25,40	9,53	-	B33-152-7425	B30-R4300	2000
●	B-7425	FAH	25,40	9,53	9,53	B33-249-7425	B30-R4300	1500
▲	B-7425	FAH	25,40	12,70	-	B33-59-7425	B30-R4300	2000
●	B-7425	FAH	25,40	12,70	11,18	B33-251-7425	B30-R4300	1500
<b>1,5 mL</b>								
●	B-7425	FAH	25,40	19,05	-	B33-88-7425	B30-R4300	2000
<b>2,0 mL</b>								
▲	B-7425	FAH	20,96	6,35	-	B33-257-7425	B30-R4300	1500
▲	B-7425	FAH	25,40	25,40	-	B33-179-7425	B30-R4300	1500
▲	B-7425	FAH	33,02	15,24	-	B33-256-7425	B30-R4300	1500
<b>4,0 mL</b>								
●	B-7425	FAH	38,10	12,70	-	B33-37-7425	B30-R4300	1500
▲	B-7425	FAH	38,10	19,05	-	B33-136-7425	B30-R4300	1500
▲	B-7425	FAH	38,10	25,40	-	B33-235-7425	B30-R4300	1250
▲	B-7425	FAH	38,10	44,45	-	B33-258-7425	B30-R4300	900
▲	B-7425	FAH	50,80	6,35	-	B33-151-7425	B30-R4300	2000
<b>8,0 mL</b>								
▲	B-7425	FAH	50,80	25,40	-	B33-137-7425	B30-R4300	1500



### B-7425-AC Etiketten zur Sterilisationsanzeige

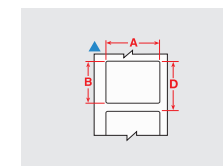
Das Etikett bestätigt die erfolgreiche Sterilisation



ERFAHREN SIE MEHR ÜBER ETIKETTEN ZUR STERILISATIONSANZEIGE



Diagramm	Brady-Materialnr.	Spezielle Eigenschaften	Etikettenbreite A (mm)	Etikettenhöhe B (mm)	Bedruckbare Breite PW (mm)	Bestellbezeichnung	Empfohlenes Farbband	Etiketten pro Rolle
<b>4,0 mL</b>								
▲	B-7425		38,10	25,40	38,10	B33-235-7425-AC	B30-R4300	1250
<b>8,0 mL</b>								
▲	B-7425		50,80	25,40	50,80	B33-137-7425-AC	B30-R4300	1500



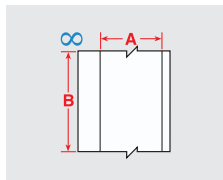
### B-403 Wasserlösliches Etikett

Das Etikett löst sich innerhalb von 30 Sekunden nach Kontakt mit Wasser auf.



ERFAHREN SIE MEHR ÜBER AUFLÖSBARE ETIKETTEN

Diagramm	Brady-Materialnr.	Spezielle Eigenschaften	Etikettenbreite A (mm)	Etikettenlänge B (m)	Bestellbezeichnung	Empfohlenes Farbband	Etiketten pro Rolle
∞	B-403		R 28,58	30,48	B30C-1125-403-WT	M61-R4300	1
∞	B-403		R 57,15	30,48	B30C-2250-403-WT	M61-R4300	1
∞	B-403		R 76,20	30,48	B30C-3000-403-WT	M61-R4300	1
∞	B-403		R 101,60	30,48	B30C-4000-403-WT	M61-R4300	1



## ZUBEHÖR

### USB-C-Kabel für i4311 Drucker

► Verbinden Sie Geräte und Daten mit dem i4311 Drucker mithilfe dieses USB-C-Kabels.

Artikelnr.	Bestellbezeichnung	Beschreibung	Verpackungseinheit
178935	USB-C-CABLE	USB-C-Kabel für i4311 Drucker	1



### AC-Adapter für Akku des i4311 Druckers

► Verwenden Sie dieses Netzteil, um den zugehörigen Akku für den tragbaren Etikettendrucker für die Industrie i4311 aufzuladen.

Artikelnr.	Bestellbezeichnung	Beschreibung	Verpackungseinheit
178931	65W-AC-GLOBAL	AC-Adapter für Akku des i4311 Druckers	1



### Wiederaufladbarer Li-Ion-Akku-Pack für i4311 Drucker

► Versorgen Sie Ihren i4311 Drucker mit diesem langlebigen und zuverlässigen Akku mit Strom.

Artikelnr.	Bestellbezeichnung	Beschreibung	Verpackungseinheit
178932	I4311-BATT	Wiederaufladbarer Li-Ion-Akku-Pack für i4311 Drucker	1



### Weiche Tragetasche für den i4311 Drucker

► Mit dieser Softtasche bleibt Ihr i4311 Etikettendrucker für die Industrie ordentlich aufbewahrt und geschützt.

Artikelnr.	Bestellbezeichnung	Beschreibung	Verpackungseinheit
178933	I4311-SC	Weiche Tragetasche für den i4311 Drucker	1



### Hartschalenkoffer für i4311 Drucker

► Mit diesem Hartschalenkoffer können Sie Zubehör, Etikettenmaterialien, Farbbänder und einen Ersatzakku für den i4311 Drucker schützen, transportieren und aufbewahren.

Artikelnr.	Bestellbezeichnung	Beschreibung	Verpackungseinheit
178934	I4311-HC	Hartschalenkoffer für i4311 Drucker	1



## DRUCKERSPEZIFIKATIONEN

Drucker	
Farbdruck	Einfarbig
Druckgeschwindigkeit (mm/Sek)	101,60
Druckauflösung (dpi)	300
Druckfunktionen	Automatische dpi-Konvertierung für ZPL
Speicherkapazität	1 GB RAM, 8 GB Flash
Breite x Höhe x Tiefe (mm)	228,6 x 241,3 x 330,2
Stand-Alone Druck	Mobilgerät angeschlossen, Stand-Alone oder mit PC Anschluss
Gewicht (kg)	5,85
Gewährleistung	1 Jahr

Medien	
Endlos vs. Vorgestanzte Etiketten	Endlos, Vorgestanzt, Kundenspezifisch
Kompatible Medien	B30-, B30C-, B30EP-, B33-, B33C-, B33D-, B33FP-, B33R-, B33FT-
Min. Etikettenbreite (mm)	6,35
Max. Etikettenbreite (mm)	107,95
Minimale Etikettenhöhe (mm)	6,35
Min. Trägermaterialbreite (mm)	18,03
Max. Trägermaterialbreite (mm)	107,95
Max. Druckbreite (mm)	101,98
Empfohlene Druckmenge / Tag	5000

Display	
Display	LCD-Farb-Touchscreen
Bildschirmanzeigen	Bluetooth-Status, Digitale Uhr, Fehlermeldung, Erkennung von Farbband und Etiketten-Teilenummer, Verbleibendes Farbband, USB-Verbindung, WLAN, Verbleibende Materialmenge, Datenempfang

Software und Verbindungsmöglichkeiten	
Anschlussoptionen	Bluetooth, Ethernet, USB-C, Wi-Fi, Mit Kabel, USB-A
Software-Kompatibilität	Brady Workstation Express Labels Mobile App Windows-basierter Treiber für herstellerfremde Software Software Development Kit Brady LINK360®
Programmiersprache	Integrierter ZPL-Emulator

Compliance	
Zulassung	CE



**Belgien und Luxemburg**

+32 (0) 52 45 78 11  
benelux@bradycorp.com

**Dänemark**

+45 66 14 44 00  
denmark@bradycorp.com

**Deutschland, Österreich & Schweiz**

+49 (0) 6103 7598 660  
germany@bradycorp.com

**Frankreich**

+33 (0) 3 20 76 94 48  
france@bradycorp.com

**Großbritannien & Irland**

+44 (0) 1295 228 288  
uk@bradycorp.com

**Italien**

+39 02 26 00 00 22  
italy@bradycorp.com

**Katar, Saudi-Arabien & VAE**

+971 4881 2524  
me@bradycorp.com

**Niederlande**

+31 (0)70 323 62 98  
benelux@bradycorp.com

**Norwegen**

+47 70 13 40 00  
norway@bradycorp.com

**Polen**

+48 22 104 6262  
poland@bradycorp.com

**Schweden, Finnland, Estland,  
Lettland, Litauen**

+46 (0) 8 590 057 30  
sweden@bradyeurope.com

**Slowakei**

+421 902 939 406  
slovakia@bradycorp.com

**Spanien & Portugal**

+34 900 902 993  
spain@bradycorp.com  
portugal@bradycorp.com

**Südafrika**

+27 11 704 3295  
africa@bradycorp.com

**Tschechische Republik**

+420 776 302 229  
czechrepublic@bradycorp.com

**Türkei**

+90 212 264 02 20  
turkey@bradycorp.com

**Ungarn**

+36 23 500 275  
hungary@bradycorp.com

Wir fertigen Produkte, mit denen die Welt sicherer und smarter wird. Von den Tiefen der Ozeane bis zum Weltraum, von der Werkshalle bis zum Kreißaal – **unsere Produkte befinden sich fast überall.**



Der Umwelt zuliebe reduziert Brady die Anzahl der Nachdrucke.

Aktualisierte Versionen sind auf [bradyeurope.com/downloads](https://bradyeurope.com/downloads) zum Herunterladen verfügbar.



Suchen Sie nach: EUR-M-650-GE

Ihr Brady Fachhändler

13/04/2026