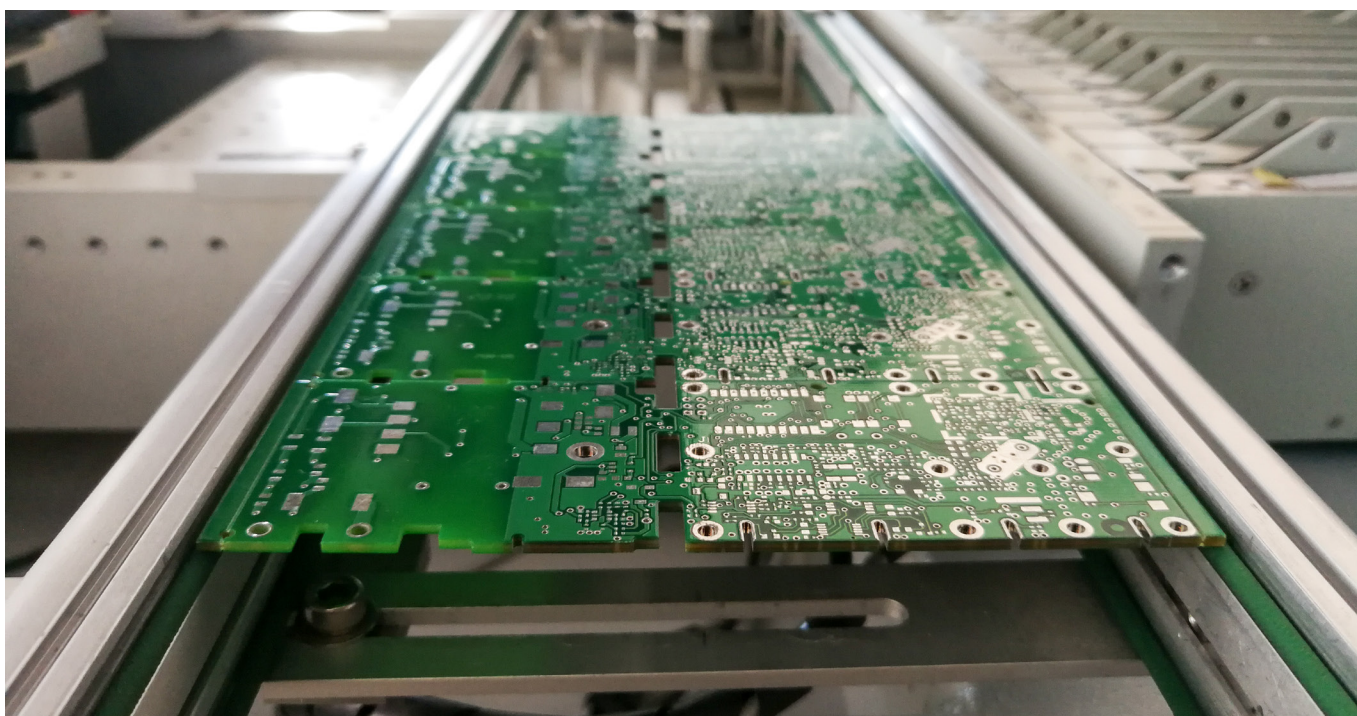


Casestudy

Udskriv hurtigt labels i forskellige størrelser med stor præcision og i store mængder



Producenter af printplader har brug for hurtige og pålidelige opmærkningsløsninger som en løsning til krav om sporbarhed fra deres kunder. Problemer med opmærkning af printplader kan have stor indflydelse på effektiviteten af produktionen og påvirke rentabiliteten negativt.

Udfordringen

Undgå ineffektiv produktion som følge af problemer med opmærkning til sporbarhed

En producent af printplader indførte labels, som ikke var optimale og var udskrevet på en forældet labelprinter, i sit produktionsanlæg. Det tog meget lang tid at skifte labelmateriale, og korrekt opmærkning af hver enkelt printplade i produktionen krævede mindst to forskellige labelstørrelser. For at gøre tingene værre, så var udskriftskvaliteten af de mindste labels ikke ideel, og det var nødvendigt at opmærke nogle printplader manuelt, fordi produktionsanlægget ikke var i stand til at opsamle alle de label, den blev tilbudt.

Løsningen

Hurtig og præcis udskrivning på små, pålidelige labels

Brady Corporation tilbyder en meget effektiv løsning til opmærkning til sporbarhed af printplader for elektronikproducenter. Løsningen omfatter BradyPrinter i5300-industrilabelprinter og Bradys elektroniske labels til automatisk påsætning. Den kan udvides med automatiske labelfødere og Brady Workstations dataautomatisering og apps til labeldesign.



BradyPrinter i5300-industrilabelprinter udskriver præcist og ekstremt hurtigt på Bradys speciallabels til automatisk påsætning. Med 600 dpi og stor nøjagtighed kan systemet skabe selv de mindste labels i uovertruffen kvalitet og spole dem op på ruller, som er klar til at blive indsat i enhver produktionslinje med teknologi til overflademontage. Det er desuden muligt at skifte labelmateriale på mindre end 20 sekunder takket være et fejlfrit produktdesign med drop-lock-udskrivningsprincippet og automatisk printeropsætning, som styres af en smart chip i labelmaterialerne. Det gør det også muligt for BradyPrinter i5300 at udskrive, uden at noget labelmateriale går til spilde.

Labelmateriale, som kan udskrives med BradyPrinter i5300, omfatter små og store pålidelige polyimidlabels og polyesterlabels med statiske dissipative funktioner. De kan modstå bølgelodning og rengøringsmidler og levere komplet sporbarhed under hele produktionen og monteringen, hele vejen til slutbrugeren. Vores labels er udviklet med henblik på automatisk påsætning og testet i produktionsanlæg hos kunder over hele verden. En Brady ALF Label Feeder kan føjes til løsningen, så udskrevne labels automatisk kan fødes til ethvert produktionsanlæg.

Som en ekstra mulighed er det let at designe og beskytte labels-kabeloner med Brady Workstation-apps. Labeldesigns kan automatisk hente variable data fra ERP-systemer via CSV-filer og Brady Workstation-appen til dataautomatisering. Tovejskommunikation mellem forbrugsvarer i BradyPrinter og Brady Workstation leverer om nødvendigt en advarsel, hvis der er uoverensstemmelse mellem labeldesign og forbrugsvarer.



Resultater

Yderst effektivt opmærkning, som opfylder alle krav til sporbarhed

Med en eller flere BradyPrinter i5300 og Bradys labels til automatisk påsætning på printplader kan elektronikproducenter skabe præcist udskrevne labels i store mængder hurtigt, selv i små størrelser. Skift af labelmateriale tager mindre end 20 sekunder. Bradys pålidelige labels kan påsættes konsistent med den hastighed, som det tilgængelige produktionsanlæg kan klare, hvor som helst i produktionslinjen.