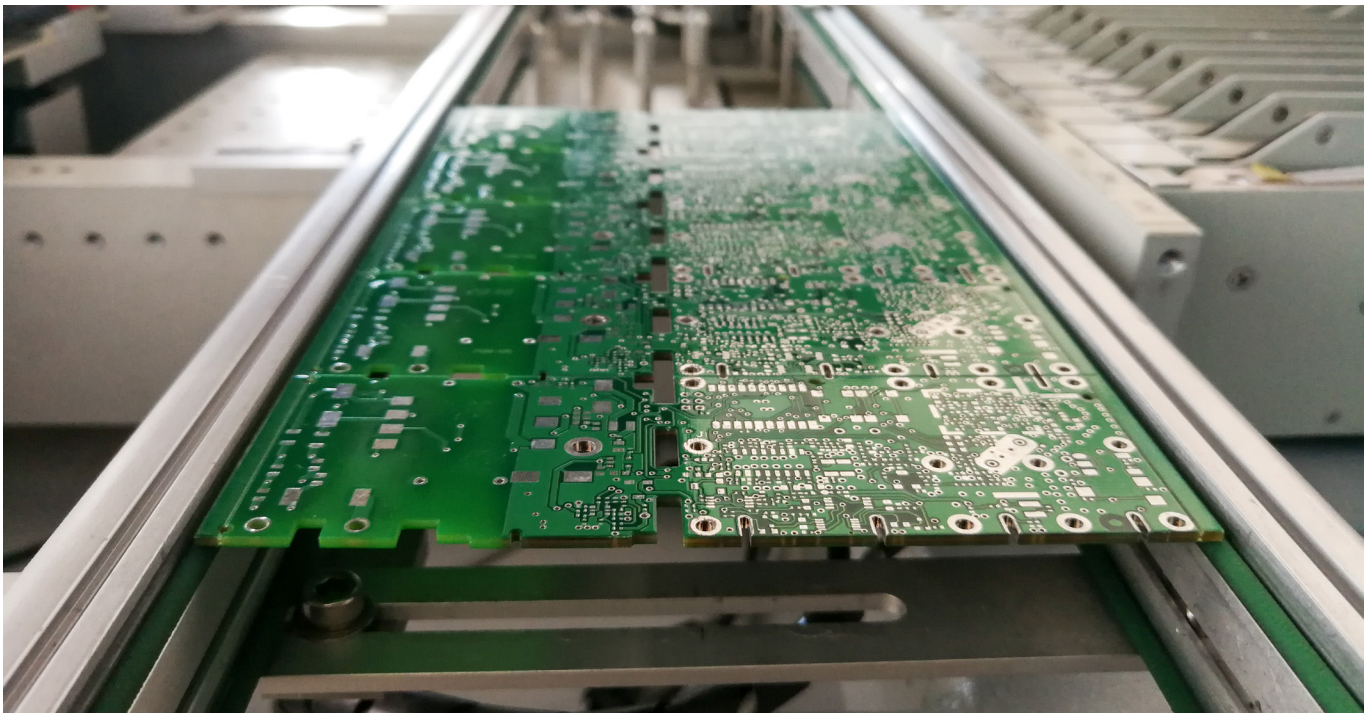


Fallbeispiel

Drucken Sie schnell und präzise Etiketten unterschiedlicher Größe in großen Mengen



Hersteller von Leiterplatten benötigen Lösungen zur schnellen und zuverlässigen Kennzeichnung, damit sie die Traceability-Anforderungen ihrer Kunden optimal erfüllen können. Probleme bei der Leiterplattenkennzeichnung können die Produktionseffizienz erheblich beeinträchtigen und sich negativ auf die Rentabilität auswirken.

Die Herausforderung

Vermeiden Sie ineffiziente Produktionsabläufe, die durch eine Traceability-Kennzeichnung verursacht wurden

Bei einem Leiterplattenhersteller wurden den Bestückungssystemen suboptimale Etiketten zugeführt, die auf einem veralteten Etikettendrucker gedruckt wurden. Das Wechseln der Etikettenmaterialien dauerte sehr lange, und für die korrekte Kennzeichnung der einzelnen Leiterplatten während der Produktion waren mindestens zwei Etiketten in verschiedenen Größen erforderlich. Außerdem war die Druckqualität der kleinsten Etiketten nicht ideal, und einige Leiterplatten mussten sogar manuell gekennzeichnet werden, da das Bestückungssystem nicht jedes ausgegebene Etikett aufnehmen konnte.

Die Lösung

Schnelles und präzises Drucken von kleinen und zuverlässigen Etiketten

Die Brady Corporation bietet Herstellern in der Elektronikbranche eine äußerst effiziente Kennzeichnungslösung für die Traceability von Leiterplatten. Die Lösung umfasst den BradyPrinter i5300 Etikettendrucker für die Industrie und Brady-Etiketten für den elektronischen Bereich, die automatisch angebracht werden können. Sie kann durch automatische Etikettenspenders und Brady Workstation-Apps für die Datenautomation und die Etikettengestaltung erweitert werden.



Der BradyPrinter i5300 Etikettendrucker für die Industrie kann die speziell entwickelten Brady-Etiketten, die sich automatisch anbringen lassen, mit hoher Präzision und Geschwindigkeit drucken. Mit einer Druckauflösung von 600 dpi und hoher Genauigkeit kann das System auch die kleinsten Etiketten in ausgezeichneter Qualität drucken und auf Spulen aufwickeln, die dann umgehend in jede Fertigungsanlage für die Oberflächenbestückung eingebunden werden können. Dank des speziellen Produktdesigns nach dem Prinzip „einsetzen, verriegeln, drucken“ können die Etikettenmaterialien zudem einfach und fehlerfrei in weniger als 20 Sekunden gewechselt werden, und die intelligenten Chips in den Verbrauchsmaterialien sorgen dafür, dass der Drucker automatisch eingerichtet wird. Auf diese Weise kann der BradyPrinter i5300 auch ganz ohne Materialverschwendung Etiketten drucken.

Zu den Etikettenmaterialien, die mit dem BradyPrinter i5300 gedruckt werden können, zählen zuverlässige kleine und größere Polyimid- und Polyester-Etiketten mit spannungsableitenden Eigenschaften. Sie sind beständig gegen Schwallötverfahren und Reinigungsmittel und ermöglichen eine lückenlose Traceability – von der Produktion und Bestückung bis hin zum Endanwender. Die Etiketten wurden speziell für das automatische Anbringen entwickelt und in Bestückungssystemen bei Kunden in aller Welt getestet. Wenn die Lösung mit einem Brady ALF-Etikettenspender erweitert wird, können die gedruckten Etiketten automatisch jedem Bestückungssystem zugeführt werden.

Wahlweise können Etikettenvorlagen verwendet werden, die sich mit den Brady Workstation-Apps problemlos gestalten und schützen lassen. Über CSV-Dateien und die Brady Workstation-App „Data Automation“ können die Etikettenvorlagen automatisch mit variablen Daten aus ERP-Systemen ausgefüllt werden. Dank der bidirektionalen Kommunikation zwischen dem im BradyPrinter eingelegten Verbrauchsmaterial und Brady Workstation wird bei Bedarf eine Warnung ausgegeben, wenn das Etikettendesign nicht zum Verbrauchsmaterial passt.



Die Ergebnisse

Hocheffiziente Kennzeichnung, die alle Rückverfolgbarkeitsanforderungen erfüllt

Mit einem oder mehreren BradyPrinter i5300 Etikettendruckern und den automatisch anbringbaren Brady-Etiketten für Leiterplatten können Elektronikhersteller schnell und einfach sehr große Mengen von präzise gedruckten Etiketten erstellen, auch in kleinen Größen. Die Etikettenmaterialien können in weniger als 20 Sekunden gewechselt werden. Die zuverlässigen Brady-Etiketten können überall in der Fertigungsanlage auf einheitliche Weise mit der Geschwindigkeit des jeweiligen Bestückungssystems angebracht werden.