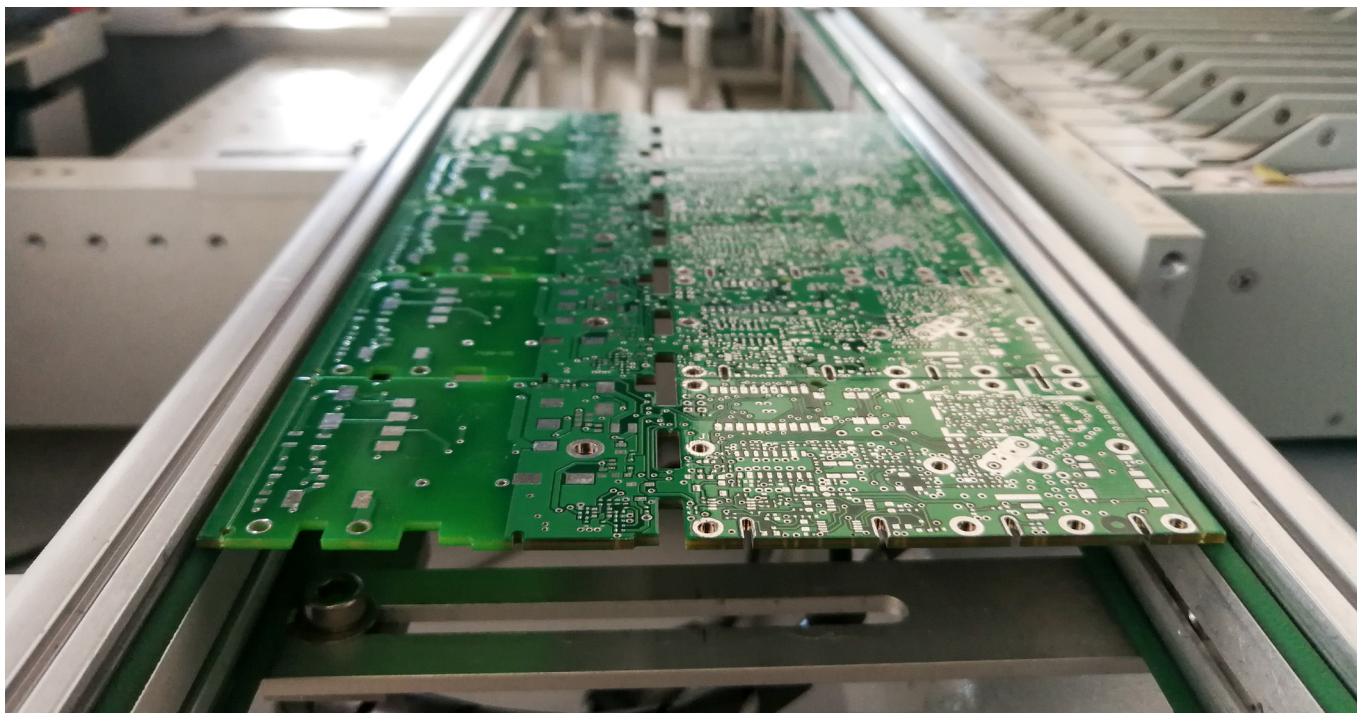


Caso esemplificativo

Stampa velocemente grandi volumi di etichette di diverse dimensioni con grande precisione



I produttori di schede elettroniche hanno bisogno di soluzioni di etichettatura veloci e affidabili per rispondere in modo ottimale a qualsiasi richiesta di tracciabilità da parte dei loro clienti. I problemi di identificazione delle schede elettroniche possono ridurre considerevolmente l'efficienza della produzione e influire negativamente sulla redditività.

Necessità

Evitare le inefficienze di produzione causate dall'etichettatura di tracciabilità

Un produttore di schede elettroniche aveva abbinato ai suoi macchinari pick & place una stampante per etichette obsoleta che stampava etichette non ottimizzate per la loro funzione. La sostituzione dei consumabili era particolarmente lenta e identificare correttamente ogni scheda elettronica in produzione richiedeva almeno 2 etichette di dimensioni diverse. A peggiorare ulteriormente le cose, la qualità di stampa delle etichette più piccole non era ideale e alcune schede elettroniche dovevano essere etichettate manualmente perché il macchinario pick & place non era in grado di prelevare tutte le etichette che gli venivano presentate.

Soluzione

Stampa veloce e accurata su etichette piccole e affidabili

Brady Corporation offre una soluzione di etichettatura di tracciabilità delle schede elettroniche altamente efficiente per i produttori di elettronica. La soluzione comprende la stampante per etichette industriali BradyPrinter i5300 e le etichette Brady per applicazione automatica appositamente studiate per l'elettronica. La soluzione può essere ampliata con feeder automatici e le app per la creazione di etichette e l'app Automazione dei dati di Brady Workstation.



La stampante per etichette industriali BradyPrinter i5300 stampa in modo preciso ed estremamente veloce su etichette Brady per applicazione automatica appositamente progettate. Grazie alla risoluzione a 600 dpi e alla grande precisione, il sistema può creare anche le etichette più piccole con una qualità superiore e riavvolgerle su bobine pronte da inserire in qualsiasi linea di produzione SMT. Inoltre, la sostituzione dei consumabili è semplice e può essere eseguita in meno di 20 secondi grazie al principio “drop, lock, print” a prova di errore e alla configurazione automatica della stampante, avviata da un chip intelligente contenuto nel consumabile. Questo permette anche alla BradyPrinter i5300 di stampare senza spreco di consumabile.

Le etichette che possono essere stampate con la BradyPrinter i5300 includono etichette in poliimmide e poliestere, piccole e grandi, tutte affidabili e con caratteristiche di dissipazione statica. Possono resistere alla saldatura a onda e ai detergenti per fornire una tracciabilità completa in tutto il processo, dalla produzione e l'assemblaggio fino all'utente finale. Le etichette sono state sviluppate pensando all'applicazione automatica e testate con macchinari pick & place da clienti di tutto il mondo. Alla soluzione è possibile aggiungere un feeder Brady ALF per alimentare automaticamente le etichette stampate a qualsiasi modello pick & place.

Eventualmente si possono infine realizzare e proteggere facilmente modelli di etichette usando le app di Brady Workstation. I modelli così realizzati possono recuperare automaticamente dati variabili da sistemi ERP tramite file CSV e l'applicazione Automazione dei dati di Brady Workstation. La comunicazione bidirezionale tra il consumabile nella BradyPrinter e Brady Workstation segnala, se necessario, l'incompatibilità tra il modello di etichetta e il consumabile installato.



Risultati

Etichettatura straordinariamente efficiente e conforme a qualsiasi requisito di tracciabilità

Con una o più BradyPrinter i5300 e le etichette ad applicazione automatica appositamente studiate da Brady per le schede elettroniche, i produttori possono creare velocemente grandi volumi di etichette stampate con precisione, anche in piccoli formati. La sostituzione dei consumabili avviene in meno di 20 secondi. Le etichette affidabili proposte da Brady possono essere applicate uniformemente alla velocità dei macchinari pick & place esistenti, in qualsiasi punto della linea di produzione.