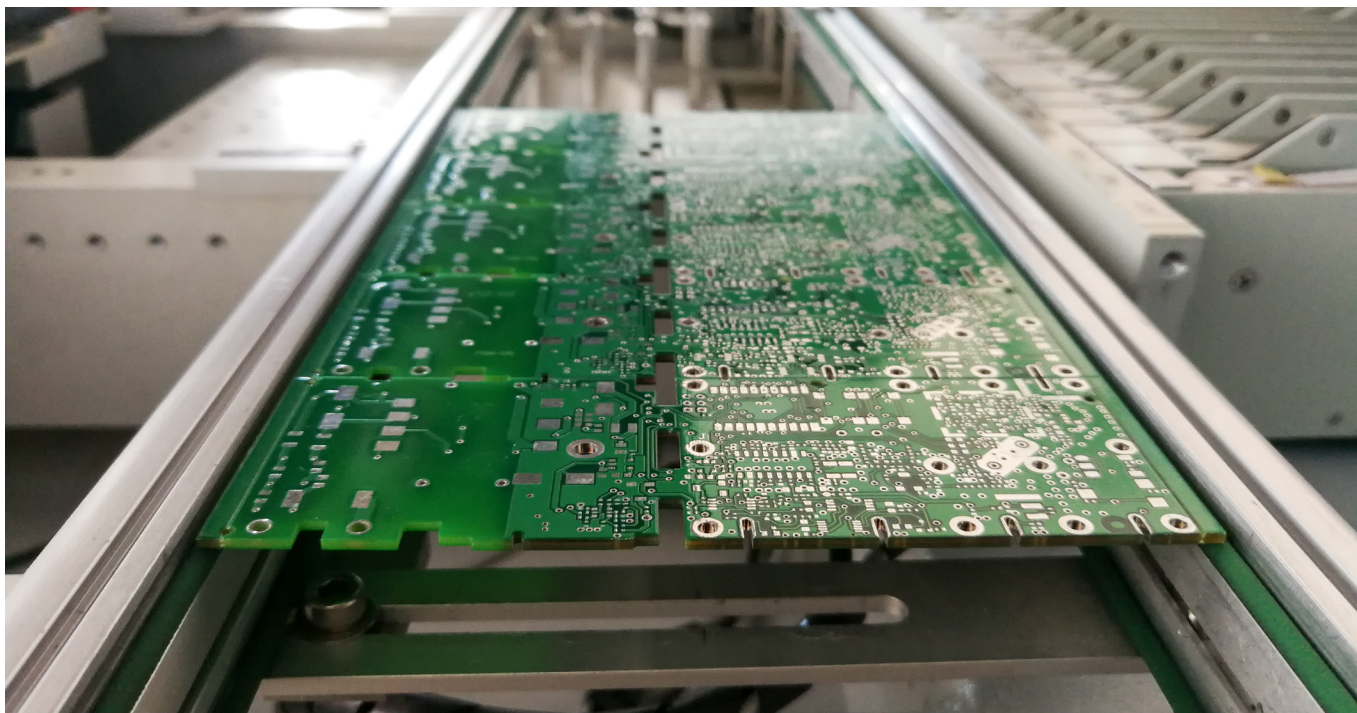


Eksempelstudie

Skriv ut etiketter i forskjellige størrelser raskt, med stor nøyaktighet og i store volum



Produsenter av trykte kretskort har behov for raske og pålitelige etikettløsninger for at de skal kunne respondere på alle typer krav til sporing fra kundene på en optimal måte. Problemer med identifisering av trykte kretskort kan redusere produksjonseffektiviteten betraktelig, og dermed ha negativ innvirkning på fortjeneste.

Utfordring

Unngå ineffektiv produksjon som følge av sporbarhetsmerking

En produsent av trykte kretskort matet plukke- og plasser-maskiner med suboptimale etiketter skrevet ut på en utdatert etikettskriver. Det gikk spesielt sakte å bytte etikettmateriale, og ordentlig identifisering av hvert av de trykte kretskortene som var i produksjon, krevde minst 2 forskjellige etikettstørrelser. Og i tillegg til dette var utskriftskvaliteten på de minste etikettene ikke ideell, og noen av pcb-ene måtte merkes manuelt fordi plukke- og plasser-maskinen ikke kunne plukke opp alle etikettene som ble matet.

Løsning

Rask og nøyaktig utskrift på små, pålitelige etiketter

Brady Corporation tilbyr en svært effektiv løsning for merking av sporbarhet på trykte kretskort for elektronikkprodusenter. Løsningen inkluderer BradyPrinter i5300 industriell etikettskriver og Bradys etiketter for automatisk påføring på elektronikkutstyr. Løsningen kan utvides med automatiske etikettmatere og Brady Workstation-apper for dataautomatisering og etikettdesign.



BradyPrinter i5300 industriell etikettskriver skriver ut nøyaktig og svært raskt på Bradys spesielle etiketter til automatisk påføring. Med 600 dpi og stor nøyaktighet kan systemet lage selv de minste etikettene i svært god kvalitet og rulle dem på spoler, klare til å brukes i enhver produksjonslinje for overflatemontering. Å bytte etikettmateriale er også enkelt og kan gjøres på under 20 sekunder, takket være en feilfri produktdesign med et «senk-lås-skriv ut»-prinsipp samt automatisk skriveroppsett, alt satt i gang av en smartbrikke i etikettutstyret. Dette gjør også at BradyPrinter i5300 kan skrive ut uten at det sløses med etikettmaterialet.

Etikettmateriale som kan skrives ut med BradyPrinter i5300, omfatter små og større pålitelige etiketter i polyimid og polyester med statisk dissipative egenskaper. De kan motstå bølgelodding og vaskemidler for å kunne gi fullstendig sporbarhet gjennom både produksjon og montering, hele veien til sluttbrukeren. Etikettene er utviklet med automatisk påføring i tankene, og de er testet i plukk- og plasser-maskiner hos kunder over hele verden. Brady ALF-etikettmater kan legges til i systemløsningen slik at trykte etiketter kan mates til alle plukk- og plasser-maskinmodeller.

I tillegg kan etikettmaler enkelt designes og beskyttes med Brady Workstation-appene. Etikettdesign kan automatisk hente ulike data fra ERP-systemer via CSV-filer og Brady Workstation-dataautomatiseringsappen. Toveiskommunikasjon mellom forbruksvarene i BradyPrinter og Brady Workstation vil varsle om at etikettdesignen og forbruksvarene ikke passer sammen, etter behov.



Resultater

Svært effektiv etikettmerking som overholder alle krav til sporbarhet

Med en eller flere BradyPrinter i5300 og Bradys automatiske påføring av etiketter for trykte kretskort kan elektronikkprodusenter lage store volumer av nøyaktig trykte etiketter raskt, selv i små størrelser. Bytte av etiketttype kan gjøres på under 20 sekunder. Bradys pålitelige etiketter påføres med hastigheten fra den plukk- og plasser-maskinen som er tilgjengelig i produksjonslinjen.