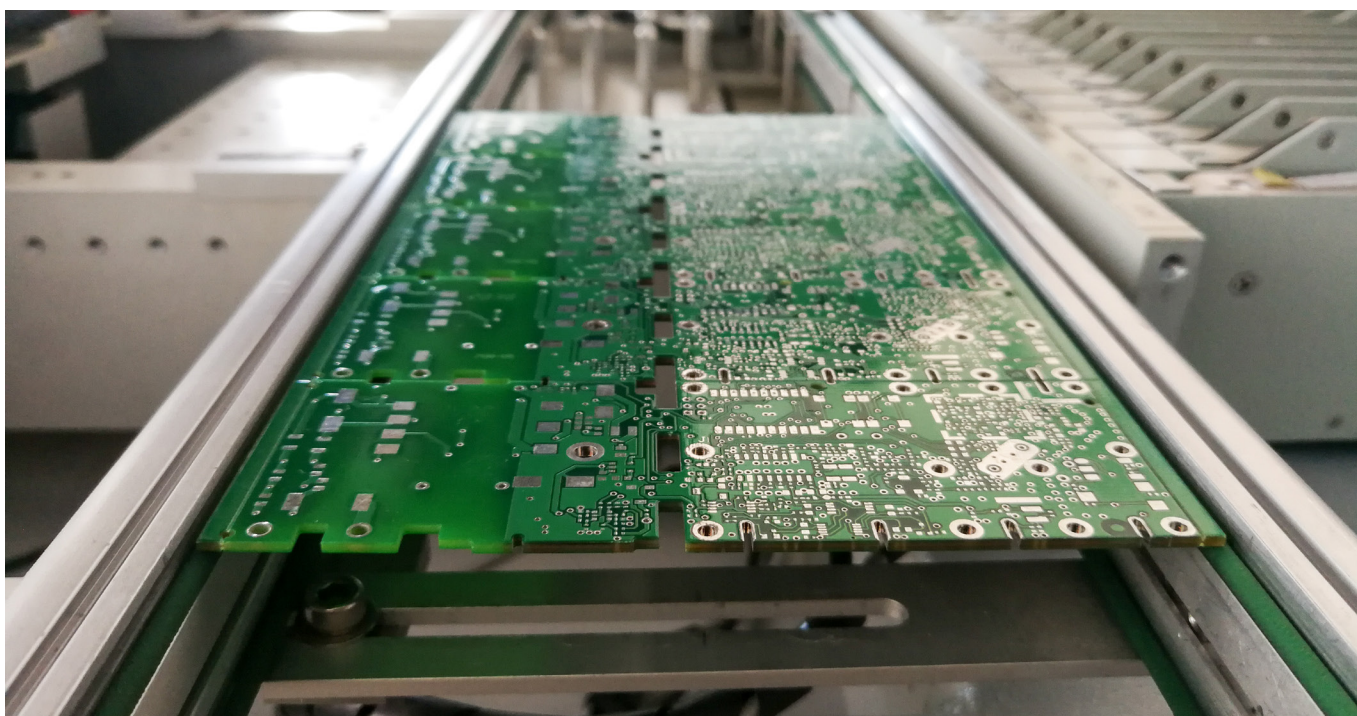


Príklad používania v praxi

Rýchla a neskutočne presná tlač štítkov rôznej veľkosti vo vysokých objemoch



Výroba dosiek plošných spojov si vyžaduje rýchle a spoľahlivé riešenia označovania na optimálnu reakciu na akúkoľvek požiadavku zákazníkov na výsledovateľnosť. Problémy s označovaním DPS môžu výrazne znížiť efektivitu výroby a mať negatívny vplyv na ziskovosť.

Výzva

Ako predísť neefektívnosti výroby spôsobenej značením na zaistenie výsledovateľnosti

Výrobca dosiek s plošnými spojmi používal v zariadeniach typu „pick & place“ štítky nedostatočnej kvality, ktoré sa tlačili na zastaranej tlačiarňi štítkov. Výmena materiálu štítkov bola obzvlášť pomalá, pričom na adekvátnu identifikáciu každej dosky s plošnými spojmi pri výrobe sa vyžadovali aspoň 2 štítky rôznej veľkosti. A akoby to nestačilo, kvalita tlače najmenších štítkov nebola ideálna, čo viedlo k manuálnemu označovaniu niektorých DPS, keďže zariadenie typu „pick & place“ nedokázalo zachytiť každý štítkov.

Riešenie

Rýchla a presná tlač na malé a spoľahlivé štítky

Spoločnosť Brady Corporation ponúka výrobcam elektroniky vysokoefektívne riešenie označovania dosiek s plošnými spojmi na zaistenie výsledovateľnosti. Toto riešenie zahŕňa tlačiareň priemyselných štítkov BradyPrinter i5300 a štítky Brady na značenie elektroniky, špeciálne vyvinuté na automatickú aplikáciu. Dá sa rozšíriť o automatické podávače štítkov a aplikácie Brady Workstation na automatizáciu údajov a dizajnovanie štítkov.



Tlačiareň priemyselných štítkov BradyPrinter i5300 tlačí presne a výnimočne rýchlo na špecializované štítky Brady pre automatickú aplikáciu. Vďaka rozlíšeniu 600 dpi a skvelej presnosti dokáže systém vytvárať aj tie najmenšie štítky vynikajúcej kvality, navinúť ich na cievku a pripraviť na vloženie do ľubovoľnej výrobnéj linky s technológiou povrchovej montáže. Výmena materiálov štítkov je možná za menej ako 20 sekúnd vďaka bezchybnému dizajnu postavenému na zásade drop-lock-print (vložiť - zatvoriť - tlač), ako aj automatickému nastaveniu tlačiarne, ktoré sa spustí založením spotrebného materiálu štítkov s inteligentným čipom. Vďaka tomu tlačiareň BradyPrinter i5300 tiež dokáže tlačiť bez mrhania akýmkoľvek materiálom štítkov.

Materiály štítkov, na ktoré je možné tlačiť s tlačiarňou BradyPrinter i5300, zahŕňajú malé a väčšie spoľahlivé polyimidové a polyesterové štítky odolné voči statickej elektrine. Dokážu odolávať spájkovaniu vlnou a čistiacim prostriedkom, vďaka čomu poskytujú kompletnú vysledovateľnosť počas celého procesu výroby a montáže, až po dodávku konečnému používateľovi. Štítky boli vyvinuté s ohľadom na automatické aplikovanie a testovanie v zariadeniach typu „pick & place“ u zákazníkov na celom svete. K riešeniu je možné pridať podávač Brady ALF Label Feeder na automatické podávanie vytlačených štítkov do ľubovoľného modelu typu „pick & place“.

Navyše, predlohy štítkov sa dajú jednoducho dizajnoviť a chrániť s aplikáciami Brady Workstation. Dizajny štítkov môžu automaticky získavať variabilné údaje z ERP systémov pomocou CSV súborov a aplikácie Automatizácia údajov platformy Brady Workstation. Vďaka obojsmernej komunikácii medzi spotrebným materiálom v tlačiarňe BradyPrinter a platformou Brady Workstation sa v prípade nesúlady spotrebného materiálu s dizajnom zobrazia výstrahy.



Výsledky

Vysokoefektívne označovanie v súlade s ľubovoľnou požiadavkou na vysledovateľnosť

S jednou alebo viacerými tlačiarňami BradyPrinter i5300 a štítkami Brady pre automatickú aplikáciu na dosky plošných spojov môžu výrobcovia elektroniky rýchlo vytvárať veľké objemy presne vytlačených štítkov, dokonca aj s malými rozmermi. Výmena spotrebných materiálov štítkov je možná za menej ako 20 sekúnd. Spoľahlivé štítky Brady je možné aplikovať v súlade s rýchlosťou používaných zariadení typu „pick & place“ kdekoľvek vo výrobnéj linke.