



 BRADY®

i7100

Une précision et une
fiabilité inégalées

LABEL PRINTER

L'avantage Brady

Lorsqu'il est question d'identification, de sécurité et de conformité, collaborer avec Brady s'avère être judicieux. Nous donnons toujours la priorité à nos clients. Nous avons pour but de vous procurer une satisfaction sans égale. Nous mettons tout en œuvre pour vous garantir performance et excellence, qu'il s'agisse de nos produits, de nos services ou de nos équipes.

La performance de nos produits et solutions est sans pareille. Nos équipes performantes cherchent toujours à satisfaire vos attentes, et vont même parfois au-delà. Nous mettons nos efforts et notre discipline au service d'une relation de performance durable et solide avec notre clientèle.

En résumé, Brady est votre partenaire de confiance quand la performance est essentielle.

Pour en savoir plus sur l'avantage Brady, rendez-vous sur :

www.bradyeurope.com

Table des matières

3	Caractéristiques et avantages
4	L'imprimante BradyPrinter i7100 et un seul coup d'œil
5	Écran de commande
6	Applications
8	Offre de consommables
9	Logiciel
10	Spécifications de l'imprimante
11	Imprimantes, kits et accessoires
12	Accessoires

La solution BradyPrinter i7100 complète



*Imprimante industrielle
BradyPrinter i7100*



Accessoires pour l'imprimante



Étiquettes adhésives ou non et rubans encreurs



Logiciel pour la création d'étiquettes et l'intégration de données



Caractéristiques techniques de l'imprimante



Support Brady international



Les produits Brady sont vendus en supposant que l'acheteur les testera dans des conditions réelles d'utilisation, qui confirmeront l'adéquation de nos produits à l'usage qu'il a l'intention d'en faire. Brady garantit que ses produits sont exempts de vices de matériau ou de fabrication, mais limite ses obligations de garantie au remplacement du produit, reconnu par Brady comme défectueux au moment de son achat.

La garantie ne s'étend pas à toute autre personne à qui l'acheteur aurait cédé le produit. La garantie tient lieu de toute autre garantie, y compris la garantie implicite de vente, de négociabilité ou d'adéquation à un objectif particulier, et de toute autre obligation ou responsabilité de la part de Brady.

Brady ne pourra en aucun cas être tenu pour responsable des pertes, dommages, frais ou autres préjudices indirects découlant de l'utilisation ou de l'impossibilité d'utiliser les produits Brady.

Toute information dans ce catalogue est valable sauf cas de force majeure, variations exceptionnelles ou erreurs d'impression. Photos non contractuelles.

L'imprimante industrielle BradyPrinter i7100 permet une impression d'étiquettes extrêmement précise et durable pour les applications d'identification à grand volume essentielles dans les secteurs de l'aérospatiale, de la défense, des transports publics, de l'électronique, de l'automobile et de la logistique. Imprimez rapidement sur une vaste gamme de consommables d'identification de haute qualité pour différentes applications, telles que l'identification de câbles, cartes de circuit imprimé, biens et composants.

Impression précise, rapide et fiable

L'imprimante BradyPrinter i7100 permet une impression d'étiquettes extrêmement précise pour les applications d'identification à grand volume essentielles. Principales caractéristiques de l'imprimante :

- Puissant processeur interne conçu pour gérer jusqu'à 7 000 étiquettes par jour
- Vitesse d'impression jusqu'à 300 mm/s
- Résolution d'impression extrêmement élevée de 600 dpi
- Haute précision grâce à l'alignement central de l'impression
- Cylindres interchangeable optimisant la durée de vie de la tête d'impression
- Vaste gamme de consommables d'identification de haute qualité

Facilité d'utilisation

L'imprimante BradyPrinter i7100 est dotée d'un écran tactile couleur intuitif présentant des icônes distinctives qui permettent d'accéder facilement aux différents menus. Le couvercle repliable de l'imprimante réduit son encombrement et permet aux utilisateurs de changer rapidement de consommables pour démarrer un nouveau travail ou poursuivre une impression en cours.

Connectivité flexible

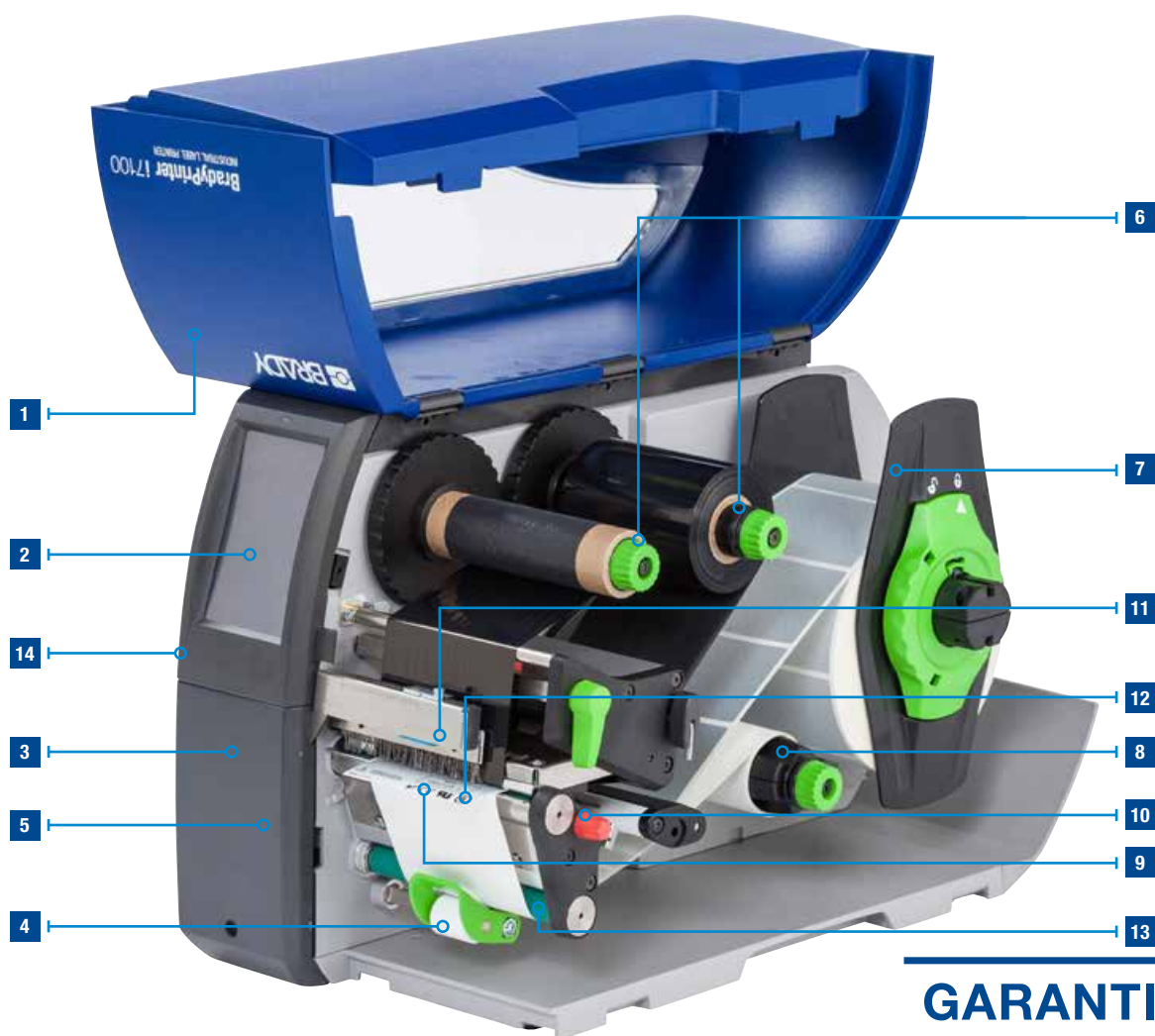
L'imprimante BradyPrinter i7100 offre différentes options de connexion pour répondre à vos besoins uniques en matière de flux de travail et de données. Celle-ci est dotée de nombreux ports et d'une connexion E/S en option permettant à un contrôleur programmable, une pédale, un capteur, ou un autre appareil de base, de déclencher l'impression.

Exemples de consommables disponibles :

- Manchons thermorétractables
- Étiquettes résistantes aux hautes températures pour cartes de circuit imprimé
- Étiquettes durables pour composants et biens
- Étiquettes non adhésives pour câbles épais

Pour améliorer la polyvalence et l'automatisation de l'imprimante, des modules complémentaires et des accessoires sont disponibles : systèmes de découpe d'étiquettes, enrouleurs, connexions et technologies telles qu'une cellule de prédécollement permettant la séparation automatique d'une étiquette de son support.





**GARANTIE
2 ANS**

1. Couvercle repliable

Composé de deux parties et fabriqué en plastique résistant aux chocs, le couvercle se replie lorsqu'il est ouvert. Par rapport à un couvercle rigide, il réduit de 23 % l'encombrement sur votre ligne ou dans votre espace de travail. La fenêtre panoramique permet de contrôler l'utilisation du consommable.

2. Panneau de commande à écran tactile couleur

Effectuez des réglages rapidement et facilement grâce au menu intuitif à base d'icônes conviviales.

3. Châssis métallique robuste

Fabriqué en aluminium moulé. Tous les composants sont montés sur le châssis.

4. Fonction de décollement (modèle avec cellule de prédécoulement uniquement)

L'étiquette est retirée de son support grâce à une plaque de décollement. Les cylindres pinceurs et enrouleurs permettent d'obtenir une impression et une application extrêmement précises.

5. Port de connexion d'accessoire

Raccordez facilement un massicot et des capteurs de prédécoulement à cette fiche grâce à une simple vis.

6. Support de ruban encreur

Les axes de serrage en trois parties permettent un bon positionnement du mandrin et un changement facile et rapide du ruban encreur.

7. Support de rouleau d'étiquettes

Le margeur monté sur ressorts garantit une tension constante lors du chargement des consommables et donc une impression extrêmement précise. Un adaptateur est recommandé pour les rouleaux lourds ayant un diamètre de mandrin de 76 ou 100 mm.

8. Enrouleur interne (modèle avec cellule de prédécoulement uniquement)

Les étiquettes ou supports avec ou sans mandrin en carton peuvent être rembobinés en interne. L'axe de serrage en trois parties permet de retirer facilement le consommable.

9. Chemin d'alimentation avec alignement central

L'alignement central minimise les plis du ruban encreur et est privilégié pour l'impression d'étiquettes (très petites) et de consommables continus.

10. Bras oscillant avec bouton de guidage intégré

Le bras à ressort doté de rouleaux à très faible frottement limite la tension au début de l'impression et en améliore la précision. Faites tourner le bouton pour ajuster l'adaptateur à la largeur des consommables.

11. Brosse antistatique

Dissipe les charges électrostatiques après l'impression. Le modèle d'imprimante standard sans cellule de prédécoulement est livré avec cette brosse déjà installée. Elle s'installe au moyen d'une simple vis et d'une clé Allen fournies avec l'imprimante.

12. Têtes d'impression hautes performances

La tête d'impression est automatiquement détectée et étalonnée par le processeur. Les données sont alors stockées directement dans la tête d'impression, notamment les performances de fonctionnement, la température de fonctionnement maximale et l'énergie calorifique.

13. Cylindres interchangeable sur site

Retirez et remplacez facilement les cylindres grâce à la clé Allen fournie.

14. Port USB latéral

Pour l'installation d'une clé USB ou d'une clé de service.

Utilisation facile et intuitive grâce aux symboles explicites permettant la configuration des paramètres d'impression

Écran

1. Témoin de mise sous tension

2. Ligne de tête

Les fonctions suivantes sont affichées : réception des données d'impression, enregistrement du flux de données, mode d'impression (mode Standard ou Brady), avertissement de fin de ruban encreur, heure, installation de l'adaptateur de carte SD, de clé USB et/ou Bluetooth, activation du Wi-Fi, du Bluetooth, de l'USB et ou de l'Ethernet.

3. Rapports d'état

Prêt, pause, nombre d'étiquettes imprimées par travail d'impression, étiquette en position de distribution, en attente du signal de démarrage externe.

Boutons

4. Fonctionnement



Accès au menu



Interruption et reprise du travail d'impression



Arrêt et suppression de tous les travaux d'impression



Répétition de la dernière étiquette



Alimentation en étiquettes



Ports à l'arrière de l'appareil

Port pour carte mémoire SD

2 ports USB

Appareil à grande vitesse USB 2.0 pour une connexion PC

Port Ethernet 10/100 BASE-T

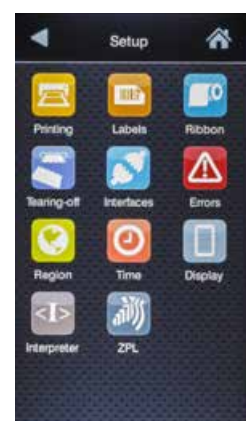
Connexion d'interface E/S (standard sur le modèle avec cellule de prédécollement et en option sur le modèle sans cellule de c)



Passez facilement d'un écran à l'autre, modifiez les paramètres d'impression et comprenez mieux l'état de l'imprimante, grâce aux curseurs, boutons et icônes de couleurs vives sur l'imprimante BradyPrinter i7100.



Sélection du menu



Options de configuration



Paramètres d'impression



Paramètres de stockage



Regardez les vidéos pratiques sur notre chaîne Youtube Brady.



Identification générale et industrielle

Marquage de biens et de composants à utiliser sur tous les types de surfaces (lisses, rugueuses, texturées, à faible énergie, etc.)...



Étiquettes pour plaques signalétiques et d'identification



Étiquettes pré-imprimées

Identification électrique et télécom/datacom

Marquage de fils et câbles pour les câbles de données à paires torsadées (UTP, FTP, etc.), les câbles à fibres optiques, les conducteurs, les câbles informatiques, les fils et câbles des installations électriques, les câbles d'alimentation et de mise à la terre, les câbles d'énergie...



Étiquettes drapeaux



Étiquettes non adhésives



Étiquettes auto-protégées



Manchons

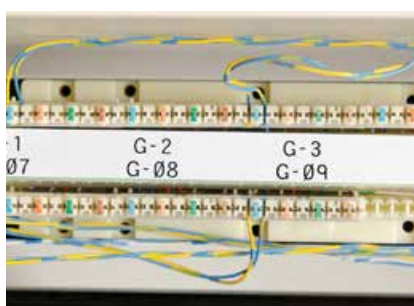


Étiquettes à enrouler pour fils et câbles

Marquage de composants pour les panneaux de connexion, les panneaux de contrôle, les baies de brassage, les borniers, les disjoncteurs, les boîtiers de connexion...



Étiquettes pour baies de brassage et panneaux de connexion



Étiquettes pour borniers



Étiquettes pour panneaux de contrôle

Identification électronique

Marquage de circuits imprimés pour l'identification des cartes électroniques (également antistatique), des composants montés en surface (face supérieure/ inférieure)...



Étiquettes pour composants électroniques

Marquage de composants pour les relais, les solénoïdes, les composants à pattes (face inférieure/supérieure)...



Étiquettes extrêmement résistantes



Étiquettes d'identification de sécurité

Identification en laboratoire

Les produits d'identification en laboratoire de Brady sont destinés à l'usage des chercheurs en biotechnologie, agriculture, environnement et forensique du monde entier. Que votre domaine de spécialisation soit la pathologie, l'histologie, la chromatographie ou un autre domaine scientifique, les solutions d'étiquetage Brady peuvent vous aider à maintenir de bonnes pratiques de laboratoire.



Étiquettes pour tubes coniques et grands tubes



Étiquettes pour plaques de puits



Étiquettes pour tubes et flacons cryogéniques



Étiquettes pour cassettes d'inclusion



Étiquettes pour lamelles



Étiquettes d'identification générale pour équipements de laboratoire



Étiquettes amovibles pour la verrerie



Étiquettes résistantes à l'humidité, aux bains d'eau bouillante et aux températures de l'autoclave

Des consommables adaptés à chaque usage

Avec plus de 100 consommables, 3 000 références d'étiquettes, 40 rubans spéciaux et consommables personnalisés conformes aux spécifications, l'imprimante BradyPrinter i7100 peut imprimer sur presque tous les consommables possibles, des consommables de base aux consommables spéciaux de qualité aérospatiale.

- **Qualité éprouvée. Avec plus de 100 ans d'expérience en matière d'identification, nous nous assurons que tous nos produits respectent nos normes de qualité. Ainsi, nos consommables sont fiables et durables, car ils ont été conçus dans nos propres installations et ont fait l'objet de tests R&D rigoureux.**
- **Conformité aux normes du secteur. Nous utilisons un système de gestion environnementale conforme aux exigences de la norme ISO 14001:2004 pour gérer les risques écologiques que présentent la conception, la fabrication et la distribution de nos produits, ainsi qu'un système de gestion de la qualité conforme aux exigences de la norme ISO 9001:2008 pour la conception, la fabrication et la distribution de nos produits, nos consommables et leurs réparations.**



Utilisez toujours un ruban légèrement plus large que le consommable et le cylindre pour éviter que ces derniers ne touchent la surface de la tête d'impression.

Matériau	
B-109	Polyéthylène
B-342	Polyoléfine thermorétractable
B-345	Manchon haute température thermorétractable en polyfluorure de vinylidène
B-350	Polyester/Papier détecteur d'eau
B-362	Vinyle métallisé inviolable
B-408	Papier repositionnable
B-412	Polypropylène
B-413	Polyester métallisé, sans métal
B-422	Polyester
B-423	Polyester
B-423/B-966B	Polyester avec laminage en polyester transparent
B-424	Papier
B-425A	Polypropylène
B-427	Vinyle auto-protégé
B-428	Polyester métallisé
B-428/B-966B	Polyester métallisé laminage en polyester transparent
B-430	Polyester
B-432	Polyester
B-434/B-7564	Polyester métallisé laminage en polyester transparent
B-434A	Polyester métallisé
B-435A	Polyester métallisé
B-436	Polyimide
B-437	Polyfluorure de vinyle
B-438	Polyester métallisé antifraude
B-449	Polypropylène
B-459	Polyester
B-461	Polyester auto-protégé
B-472	Polyimide
B-473	Polyester antistatique
B-480A	Polyester métallisé, sans métal
B-481	Polyester StainerBondz™
B-482	Polyester
B-483A	Polyester
B-483A/B-7552	Polyester avec laminage en polyester transparent
B-484A	Polyester
B-486B	Polyester métallisé
B-488	Polyester
B-489A	Polyester

Matériau	
B-490	Polyester FreezerBondz™
B-492	Polyester FreezerBondz™
B-498	Tissu vinyle
B-499	Tissu nylon
B-508	Nomex®
B-533	Polyester
B-717	Polyimide
B-718	Polyimide
B-719	Polyimide
B-724	Polyimide
B-727	Polyimide
B-728	Polyimide
B-729	Polyimide
B-7351	Vinyle inviolable
B-7423	Polyester
B-7546	Polyester antifraude
B-7563	Polyester métallisé
B-7566	Polyester antifraude
B-7576	Polyester métallisé antifraude
B-7593	Mousse en polyéthylène laminée en polyester
B-7594	Polypropylène
B-7596	Polyéthylène
B-7598	Polyester
B-7599	Polyéthylène
B-7604	Papier Thermique Direct
B-7606	Papier
B-7610	Papier
B-7641	Polyoléfine thermorétractable
B-7642	Polyoléfine thermorétractable
B-7643	Polyéther-polyuréthane thermoplastique
B-7644	Etiquette en polypropylène avec film laminant en polyester
B-7644	Etiquette en polypropylène avec film laminant en polyester
B-7646	Manchon en polyoléfine thermorétractable résistant au diesel
B-7696	Vinyle
B-7727	Polyimide
B-776	Polyimide
B-8117	Polyester
B-8423	Polyester
B-8591	Polymère

La différence R&D Brady

Brady dispose de centres R&D et de capacités de fabrication à travers le monde pour développer, valider et produire des étiquettes en interne avec une construction complexe et une impression de haute qualité qui constituent une solution d'étiquetage complète et personnalisée.

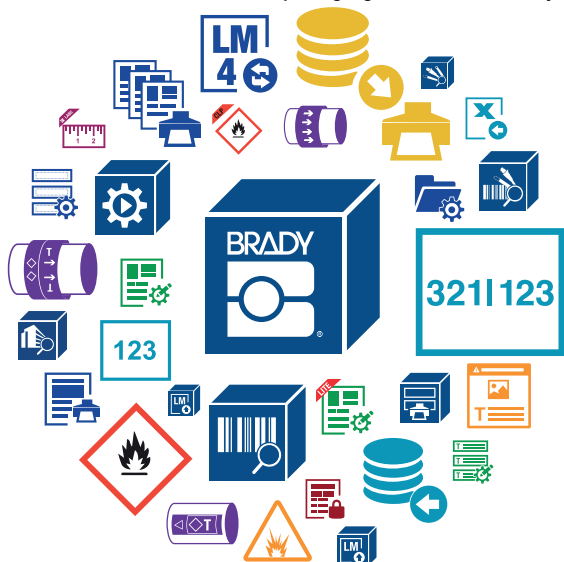
Rubans

Tous les rubans de Brady sont développés pour répondre aux exigences de performances des consommables à imprimer. Cela s'explique par le fait que le lien entre le ruban et l'étiquette est essentiel pour garantir le caractère permanent de l'impression.

Ruban encreur recommandé	Formulation	Couleur	Remarque/Détails
R4300	Cire/Résine	Noir	Résistance en environnement hostile au maculage et aux produits chimiques. En outre, l'impression fiable et extrêmement précise permet d'optimiser la lisibilité des codes-barres.
R4400	Résine	Bleu, vert, rouge	Ruban haute densité, offrant une excellente résistance aux solvants, une résistance aux hautes températures et une très bonne résistance aux rayures.
R4500	Cire/Résine	Bleu, rouge, argent	Résistance en environnement hostile au maculage et aux produits chimiques. En outre, l'impression fiable et extrêmement précise permet d'optimiser la lisibilité des codes-barres.
R4900	Résine	Noir	Ce ruban présente une excellente résistance au maculage à haute température et une résistance supérieure aux solvants.
R6000HF	Résine	Noir	Ruban haute densité sans halogène, présentant une excellente résistance aux solvants, une résistance aux hautes températures et une très bonne résistance aux rayures.
R6100	Cire/Résine	Noir	Ruban présentant une durabilité exceptionnelle pour les applications générales. Réduit la consommation énergétique de la tête d'impression.
R6200	Résine	Noir	Conçu pour les applications d'étiquetage en environnements sévères. Résistance supérieure à l'abrasion, aux produits chimiques et à la chaleur.
R6400	Résine	Noir	Ultra-haute résistance aux produits chimiques à température élevée. Résistance supérieure aux solvants.
R6600	Résine	Noir	Ruban résistant aux carburants pour impression par transfert thermique sur les manchons PermaSleeve™ et Heatex™ de Brady. Ce ruban présente une excellente résistance à l'abrasion et aux produits chimiques.
R6700	Cire/Résine	Blanc	Le ruban pour transfert thermique série 6700 de couleur blanche offre une résistance élevée aux rayures, aux tâches et aux produits chimiques agressifs. Ce ruban peut être utilisé pour l'impression sur les manchons PermaSleeve™ noirs de Brady.
R6800	Résine	Blanc	Résistance en environnement hostile au maculage et aux produits chimiques. En outre, l'impression fiable et extrêmement précise permet d'optimiser la lisibilité des codes-barres.
R7940	Cire	Noir	Ruban en cire pour applications générales, offrant des performances standard, pour étiquetage temporaire ou sur papier.
R7950	Cire/Résine	Noir, bleu, vert, rouge	Résistance en environnement hostile au maculage et aux produits chimiques. En outre, l'impression fiable et extrêmement précise permet d'optimiser la lisibilité des codes-barres.
R7960	Résine	Noir	Lorsqu'il est utilisé pour imprimer les étiquettes Brady appropriées, le R7960 offre une bonne résistance aux solvants, une résistance moindre à l'alcool, une qualité d'impression élevée et une excellente résistance au maculage.

Brady Workstation

Brady Workstation propose des applications professionnelles intuitives permettant de concevoir des panneaux de sécurité et des étiquettes de qualité pour produits et câbles. La conception d'étiquettes devient plus simple, rapide et facilement adaptable aux nouvelles normes d'étiquetage grâce aux mises à jour centralisées.



Sélectionnez les applications dont vous avez besoin

Sélectionnez les applications dont vous avez besoin, téléchargez la version d'essai de 30 jours et achetez-les si vous êtes satisfait. Les applications d'identification de sécurité, des installations, des produits et des câbles disponibles vous permettent ce qui suit :

- Conception et modification de panneaux et d'étiquettes personnalisés
- Conception de modèles d'étiquettes et verrouillage d'éléments pour une harmonisation
- Création d'étiquettes de texte pour câbles
- Automatisation de la création d'étiquettes
- Importation facile de données
- Configuration facile de séquences d'étiquettes complexes
- Conception simple d'étiquettes CLP pour produits chimiques
- Impression de procédures et d'étiquettes de condamnation/consignation, ainsi que d'étiquettes de sources d'énergie
- Conception de panneaux d'identification de sécurité et des installations

Disponibles en plusieurs langues

Les applications Brady Workstation sont disponibles dans plus de 20 langues, notamment en anglais, français, allemand, russe, espagnol, italien, polonais et néerlandais. Sélectionnez votre langue dans le menu déroulant avant de télécharger l'application.

Connexion facile à votre imprimante

Brady Workstation fonctionne parfaitement avec une large gamme d'imprimantes portables et de bureau Brady. Les imprimantes Brady haut de gamme permettent une communication bidirectionnelle avec Brady Workstation et avertissent les utilisateurs lorsqu'ils doivent changer de consommables pour imprimer des modèles d'étiquettes spécifiques. La compatibilité des imprimantes avec chaque application est indiquée dans Brady Workstation.

Faites un essai dès aujourd'hui ! Téléchargez Brady Workstation depuis le site workstation.bradyid.com

Spécifications de l'imprimante

IMPRIMANTE	
Description	Imprimante industrielle BradyPrinter i7100
Composition	Cette imprimante est fournie dans une boîte en carton. Elle est livrée avec un câble d'alimentation, 2 mandrins vides pour rubans encres, un câble USB, le CD du produit contenant le pilote, le manuel d'utilisation en plusieurs langues, le manuel de configuration/paramètres en anglais, un manuel d'utilisation imprimé en anglais et la suite Conception de base, Identification de produits et fils ou Identification en laboratoire de Brady Workstation.
Applications	Étiquetage à codes-barres; Étiquetage de circuits imprimés; Étiquetage de composants et d'équipements; Étiquetage télécom/datacom; Étiquetage électrique; Identification générale; Étiquetage pour l'inspection et l'identification des stocks; Étiquetage en laboratoire; Étiquetage de fils et câbles
Vitesse d'impression (mm/s)	300,00 mm/s
Mémoire interne	RAM de 256 Mo, IFFS Flash de 50 Mo, carte SD, emplacement jusqu'à 512 Go
Capacité de couleur	Monochrome
Langues	Arabe (Egypte), Bulgare, Croate, Tchèque, Danois, Néerlandais, Anglais, Finnois, Français, Allemand, Grec, Hongrois, Italien, Lituanien, Macédonien, Norvégien, Persan (Farsi), Polonais, Portugais, Roumain, Russe, Serbe, Slovène, Espagnol, Suédois, Turc
Poids (kg)	10 kg
	252 x 288 x 460
Température de fonctionnement	5°C - 40°C
Plage d'humidité de fonctionnement	10% - 85% (RH sans condensation)
Plage de température de stockage	0°C - 60°C
Plage d'humidité de stockage	20% - 85% (sans condensation)
Garantie	2 ans
CONSOMMABLE	
Médias	Support et ruban, fournis séparément
Étiquettes continues vs. étiquettes prédécoupées	Étiquettes Continues & Étiquettes Prédécoupées
Formats compatibles	ZH-, TIL-, THT-, PSL-, PSHT-, PS-, LSZH-, HX-, 3PS-, TB-, XTHT-, BPTC-, BPT-, HSNX-, HCM-, BPTRDS-
Étiquettes personnalisées	Oui
Largeur max. de l'étiquette (mm)	109,98
Largeur min. de l'étiquette (mm)	4,00
Largeur max. du liner (mm)	114,05
Largeur min. du liner (mm)	9,14
Largeur max. d'impression (mm)	105,66
Nb d'étiquettes max. par jour	7000
ALIMENTATION	
Alimentation	Adaptateur secteur
Voltage de l'alimentation	100 - 240 V @ 50 - 60 Hz
ÉCRAN	
Ecran	Ecran couleur LCD
Résolution de l'écran	272 x 480 px
Indicateurs à l'écran	Horloge numérique, Etat USB esclave, Réception des données, Quantité de ruban restante, Intensité de l'émission WLAN, Clé USB insérée, Etat Ethernet, Etat du Bluetooth, Carte mémoire SD insérée, Enregistrement des données, Quantité de consommables restante

POLICES/GRAPHIQUES/SYMBOLOGIES	
Polices incorporées	Police Bitmap par défaut - 12 x 12 points Police Bitmap par défaut - 16 x 16 points Police Bitmap par défaut - 16 x 32 points OCR-A Taille I OCR-B Swiss 721 Swiss 721 Bold Monospace 821
Capacité du code à barres	Oui
Code à barres	Codabar; Codablock F; Code 128A; Code 128B; Code 128; Code 39; Code 39 Full ASCII; Code 93; Deutsche Post Identcode; Deutsche Post Leitcode; EAN/UCC 128; EAN/UPC; EAN/UPC Extension 2; EAN/UPC Extension 5, EAN-13, EAN-8, FIM GS1 DataBar; GS1 DataBar Limited; GS1 DataBar Stacked; GS1 DataBar Stacked Omnidirectional; GS1 DataBar; Truncated; GS1-128; HIBC; Interleaved 2 de 5; JAN-8; MSI; Plessey; POSTNET; UPC-A; UPC-E; UPC-E0
LOGICIELS ET CONNECTIVITE	
Options de connectivité	Ethernet I/O connexion (en option) Bluetooth (en option) Wi-Fi (en option) En Série USB
Compatibilité logiciel	Brady Workstation Pilote Windows pour logiciel tiers
Langage de programmation	Compilateur de base abc Connecteur de base de données Jscript Émulateur ZPL Intégration SAP
MISE EN CONFORMITÉ	
Approbations/conformité	CE; FCC class A; FCC class CB; CCC; UL



Cellule de prédécoulement

L'imprimante **BradyPrinter i7100** avec alignement central, version standard **300 dpi** ou **600 dpi**, est idéale pour imprimer des étiquettes adhésives ou non et des consommables continus en rouleau ou en accordéon. La version 600 dpi est optimale pour les codes-barres et les polices de petite taille. Le consommable est détaché avec la barre de détachement incluse. Des massicots automatiques installables sur site sont disponibles en option.

Imprimantes version standard version 300 dpi

Référence	Numéro d'article	Description
i7100-300-EU	149046	BradyPrinter i7100 300 dpi — Version EU
i7100-300-UK	149067	BradyPrinter i7100 300 dpi — Version UK
i7100-300-US	197690	BradyPrinter i7100 300 dpi — Version US
i7100-300-EU-PWID	198607	BradyPrinter i7100 300 dpi — Version EU avec suite Identification de produits et fils de Brady Workstation
i7100-300-UK-PWID	198611	BradyPrinter i7100 300 dpi — Version UK avec suite Identification de produits et fils de Brady Workstation
i7100-300-US-PWID	198612	BradyPrinter i7100 300 dpi — Version US avec suite Identification de produits et fils de Brady Workstation
i7100-300-EU-LABS	306880	BradyPrinter i7100 300 dpi – Version EU avec suite Identification en laboratoire de Brady Workstation
i7100-300-UK-LABS	306881	BradyPrinter i7100 300 dpi – Version UK avec suite Identification en laboratoire de Brady Workstation
i7100-300-US-LABS	306882	BradyPrinter i7100 300 dpi – Version US avec suite Identification en laboratoire de Brady Workstation

Outre les fonctionnalités du modèle standard, l'imprimante **BradyPrinter i7100** avec alignement central, version avec cellule de prédécoulement **300 dpi** ou **600 dpi**, permet le décollage automatique des étiquettes imprimées et l'enroulement interne du support vierge à l'aide de la barre de décollage incluse. Les étiquettes imprimées peuvent également être enroulées en interne grâce à l'ajout d'une plaque de guidage d'enroulement en option.

Imprimantes version avec cellule de prédécoulement version 300 dpi

Référence	Numéro d'article	Description
i7100-300-P-EU	149049	BradyPrinter i7100 300 dpi — Version EU avec fonction de prédécoulement
i7100-300-P-UK	149068	BradyPrinter i7100 300 dpi — Version UK avec fonction de prédécoulement
i7100-300-P-US	197689	BradyPrinter i7100 300 dpi — Version US avec fonction de prédécoulement
i7100-300P-EU-PWID	198608	BradyPrinter i7100 300 dpi — Version EU avec fonction de prédécoulement et suite Identification de produits et fils de Brady Workstation
i7100-300P-UK-PWID	198609	BradyPrinter i7100 300 dpi — Version UK avec fonction de prédécoulement et suite Identification de produits et fils de Brady Workstation
i7100-300P-US-PWID	198610	BradyPrinter i7100 300 dpi — Version US avec fonction de prédécoulement et suite Identification de produits et fils de Brady Workstation
i7100-300P-EU-LABS	306883	BradyPrinter i7100 300 dpi – Version EU avec fonction de prédécoulement et suite Identification en laboratoire de Brady Workstation
i7100-300P-UK-LABS	306884	BradyPrinter i7100 300 dpi – Version UK avec fonction de prédécoulement et suite Identification en laboratoire de Brady Workstation
i7100-300P-US-LABS	306885	BradyPrinter i7100 300 dpi – Version US avec fonction de prédécoulement et suite Identification en laboratoire de Brady Workstation

Imprimantes version antistatique 300 dpi

Référence	Numéro d'article	Description
i7100-300-ESD-EU	306780	BradyPrinter i7100 300 dpi – Antistatique – Version EU
i7100-300-P-ESD-EU	306781	BradyPrinter i7100 300 dpi – Antistatique – Version EU avec fonction de prédécoulement
i7100-300-ESD-UK	306784	BradyPrinter i7100 300 dpi – Antistatique – Version UK
i7100-300-P-ESD-UK	306785	BradyPrinter i7100 300 dpi – Antistatique – Version UK avec fonction de prédécoulement



Cette suite de base est fournie avec chaque imprimante. Il vous suffit de la télécharger. Workstation.BradyID.com/Free



Identifiez rapidement vos produits et fils à l'aide d'étiquettes de texte ou illustrées personnalisées, en utilisant des données sérialisées ou importées. Workstation.BradyID.com/ProductandWire

Imprimantes version standard version 600 dpi

Référence	Numéro d'article	Description
i7100-600-EU	149047	BradyPrinter i7100 600 dpi — Version EU
i7100-600-UK	149066	BradyPrinter i7100 600 dpi — Version UK
i7100-600-US	197692	BradyPrinter i7100 600 dpi — Version US
i7100-600-EU-PWID	198613	BradyPrinter i7100 600 dpi — Version EU avec suite Identification de produits et fils de Brady Workstation
i7100-600-UK-PWID	198617	BradyPrinter i7100 600 dpi — Version UK avec suite Identification de produits et fils de Brady Workstation
i7100-600-US-PWID	198618	BradyPrinter i7100 600 dpi — Version US avec suite Identification de produits et fils de Brady Workstation
i7100-600-EU-LABS	306886	BradyPrinter i7100 600 dpi – Version EU avec suite Identification en laboratoire de Brady Workstation
i7100-600-UK-LABS	306887	BradyPrinter i7100 600 dpi – Version UK avec suite Identification en laboratoire de Brady Workstation
i7100-600-US-LABS	306888	BradyPrinter i7100 600 dpi – Version US avec suite Identification en laboratoire de Brady Workstation

Imprimantes version avec cellule de prédécoulement version 600 dpi

Référence	Numéro d'article	Description
i7100-600-P-EU	149052	BradyPrinter i7100 600 dpi – Version EU avec fonction de prédécoulement
i7100-600-P-UK	149065	BradyPrinter i7100 600 dpi — Version UK avec fonction de prédécoulement
i7100-600-P-US	197691	BradyPrinter i7100 600 dpi — Version US avec fonction de prédécoulement
i7100-600P-EU-PWID	198614	BradyPrinter i7100 600 dpi — Version EU avec fonction de prédécoulement et suite Identification de produits et fils de Brady Workstation
i7100-600P-UK-PWID	198615	BradyPrinter i7100 600 dpi — Version UK avec fonction de prédécoulement et suite Identification de produits et fils de Brady Workstation
i7100-600P-US-PWID	198616	BradyPrinter i7100 600 dpi — Version US avec fonction de prédécoulement et suite Identification de produits et fils de Brady Workstation
i7100-600P-EU-LABS	306889	BradyPrinter i7100 600 dpi – Version EU avec fonction de prédécoulement et suite Identification en laboratoire de Brady Workstation
i7100-600P-UK-LABS	306890	BradyPrinter i7100 600 dpi – Version UK avec fonction de prédécoulement et suite Identification en laboratoire de Brady Workstation
i7100-600P-US-LABS	306891	BradyPrinter i7100 600 dpi – Version US avec fonction de prédécoulement et suite Identification en laboratoire de Brady Workstation

Imprimantes version antistatique 600 dpi

Référence	Numéro d'article	Description
i7100-600-ESD-EU	306782	BradyPrinter i7100 600 dpi – Antistatique – Version EU
i7100-600-P-ESD-EU	306783	BradyPrinter i7100 600 dpi – Antistatique – Version EU avec fonction de prédécoulement
i7100-600-ESD-UK	306786	BradyPrinter i7100 600 dpi – Antistatique – Version UK
i7100-600-P-ESD-UK	306787	BradyPrinter i7100 600 dpi – Antistatique – Version UK avec fonction de prédécoulement



Assurez-vous que les étiquettes pour tous vos échantillons et équipements de laboratoire soient clairs, nets, lisibles et contiennent toutes les informations nécessaires. Concevez et créez facilement des étiquettes pour vos flacons cryogéniques, tubes à centrifuger, bouteilles, tubes coniques, lamelles et autres échantillons de laboratoire. Workstation.BradyID.com/LAB

Le bon accessoire pour chaque utilisation

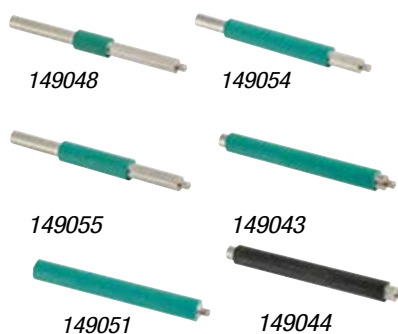


Cylindres interchangeables sur site

Retirez et remplacez facilement les cylindres à l'aide de la clé Allen intégrée (près du levier de la tête d'impression).

- Choisissez un revêtement en caoutchouc synthétique vert pour améliorer la précision d'impression et des options de faible largeur qui réduisent l'usure de la tête d'impression si vous utilisez des consommables étroits. Choisissez un revêtement en caoutchouc de silicone noir pour réduire l'usure de la tête d'impression, mais uniquement avec des consommables de base.

Utilisez toujours un ruban légèrement plus large que le consommable pour éviter que ce dernier ne touche la surface de la tête d'impression. Nettoyez les cylindres à l'aide de cotons de nettoyage imbibés d'isopropanol (PCK-6). Remplacez les cylindres qui montrent des signes d'abrasion ou d'usure.



Référence	Numéro d'article	Couleur	Description
i7100-PR-25mm	149048	Vert	Cylindre de 25mm avec revêtement en caoutchouc synthétique
i7100-PR-50mm	149055	Vert	Cylindre de 50mm avec revêtement en caoutchouc synthétique
i7100-PR-80mm	149054	Vert	Cylindre de 80mm avec revêtement en caoutchouc synthétique
i7100-PRS-120mm	149044	Noir	Cylindre de 120 mm avec revêtement en caoutchouc de silicone
i7100-PR-120mm	149043*	Vert	Cylindre de 120 mm avec revêtement en caoutchouc synthétique
i7100-RAR-120mm	149051**	Vert	Cylindre enrouleur de 120 mm avec revêtement en caoutchouc synthétique

*Cylindre par défaut fourni avec l'imprimante.

**Pour les imprimantes dotées d'une cellule de prédécoulement uniquement.

Têtes d'impression hautes performances

L'imprimante BradyPrinter i7100 est dotée d'une tête d'impression extrêmement précise et performante, avec un revêtement optimisé pour l'impression d'illustrations et de polices de petite taille sur des plaques signalétiques, des consommables en polyimide résistants aux hautes températures et d'autres consommables spéciaux hautes performances. La tête d'impression est automatiquement détectée et étalonnée par le processeur. Les données sont alors stockées directement dans la tête d'impression, notamment les performances de fonctionnement, la température de fonctionnement maximale et l'énergie calorifique. Les données peuvent être lues sur site.

Découpe

Deux massicots permettent de découper le consommable, et/ou de le prédécouper en vue d'un détachement manuel ultérieur. Les massicots peuvent être facilement installés à l'avant de l'imprimante. Utilisez la clé Allen pour retirer le couvercle inférieur avant gris et visser l'accessoire sur l'imprimante. Les consommables spéciaux sont d'épaisseur et de construction variables. Testez toujours votre consommable pour adapter les performances de découpe à vos besoins.



Massicot de prédécoupe PCU400

Prédécoupe ou découpe de consommables continus, tels que les manchons thermorétractables, en vue d'un détachement manuel ultérieur. Testez l'adéquation à votre application.

Massicot automatique CU400 avec bac

Découpe d'étiquettes papier, d'étiquettes autocollantes, d'étiquettes non adhésives et de manchons thermorétractables. Testez l'adéquation à votre application. Le bac contient environ 50 étiquettes d'épaisseur moyenne et d'une hauteur maximale de 100 mm.

Référence	Numéro d'article	Description
i7100-CUTTER-TRAY	149069	Massicot rotatif avec bac pour imprimante i7100
i7100-PERF-CUTTER	149078	Massicot de prédécoupe rotatif pour imprimante i7100

Enroulement d'étiquettes

Plaque de guidage d'enroulement (pour les imprimantes dotées d'une cellule de prédécoulement uniquement)

Pour l'enroulement interne des étiquettes imprimées (pour les consommables jusqu'à 120 mm de large) sans décoller. Ce guide redirige les étiquettes dans l'imprimante pour enroulement. S'installe avec une seule vis à la place de la barre de décoller standard livrée avec les imprimantes dotées d'une cellule de prédécoulement.

Référence	Numéro d'article	Description
i7100-RAR-120mm	149051	Cylindre enrouleur de 120 mm avec revêtement en caoutchouc synthétique
i7100-RG400-PLATE	149074	Guide d'enroulement RG400
MC11 EUR	302741	Enrouleur d'étiquettes MC-11 pour l'Europe
MC11 UK	302979	Enrouleur d'étiquettes MC-11 pour le Royaume-Uni

MC11 : enrouleur d'étiquettes pour l'enroulement ou le déroulement externe des étiquettes imprimées



Distribution d'étiquettes (pour une utilisation avec les imprimantes dotées d'une cellule de prédécoulement uniquement)

Distribuez vos étiquettes grâce aux capteurs de prédécoulement. Les imprimantes dotées d'une cellule de prédécoulement permettent le décoller automatique de l'étiquette, l'impression de l'étiquette suivante et l'enroulement interne du support vierge, sur simple pression d'un bouton. Installez le capteur de prédécoulement pour pouvoir passer automatiquement à l'étiquette suivante après le décoller.



Capteur de prédécoulement

Lorsqu'il est utilisé avec la barre de décoller standard, ce capteur détecte le retrait d'une étiquette décollée et passe automatiquement à l'étiquette suivante sans aucune pression sur un bouton du panneau de commande. S'installe avec une seule vis à l'aide de la clé Allen à la place du couvercle inférieur avant gris.

- Choisissez le capteur de prédécoulement PS900 (amovible) pour les étiquettes de petite taille et de forme spéciale.
- Choisissez le capteur de prédécoulement PS1000MP (fixe) pour les étiquettes générales.

Plaque de détachement

Peut être installée sur une imprimante dotée d'une cellule de prédécoulement à la place de la barre de décoller standard livrée de série avec cette imprimante, si cette dernière doit être utilisée pour l'impression de base (et non pour le décoller ou l'enroulement interne). Également disponible comme barre de détachement de rechange pour une utilisation avec une imprimante dotée d'une cellule de prédécoulement.

Barre de décoller étendue

Pour le décoller des étiquettes dotées d'un puissant adhésif ou d'un support très épais qui rend le retrait plus difficile. Passage à l'étiquette suivante uniquement sur pression d'un bouton d'impression à la demande du panneau de commande de l'imprimante (à ne pas utiliser avec le capteur de prédécoulement). S'installe avec une seule vis à la place de la barre de décoller standard livrée avec les imprimantes dotées d'une cellule de prédécoulement.

Référence	Numéro d'article	Description
i7100-PS1000MP	149072	Capteur de prédécoulement PS1000MP
i7100-PS900	149075	Capteur de prédécoulement PS900
i7100-PPLTEXT-410	149135	Barre de décoller étendue DP410
i7100-TEAR-OFF	149207	Barre de détachement pour imprimante i7100
LD100RS EUR	302744	Distributeur automatique d'étiquettes LD-100-RS pour l'Europe
LD100RS UK	302980	Distributeur automatique d'étiquettes LD-100-RS pour le Royaume-Uni

LD100RS : distributeur automatique d'étiquettes pour la présentation externe des étiquettes imprimées



Applicateurs

Pour une intégration dans les lignes de production, le distributeur d'étiquettes peut être associé à plusieurs applicateurs, que les étiquettes soient appliquées ou non à des pistons, patins de roulement, objets cylindriques, etc. En cas de produits sensibles à la pression, l'étiquette peut être soufflée. Contactez-nous pour en savoir plus.

Applicateur d'étiquettes pour tubes



Automatisez l'identification des tubes afin d'augmenter le rendement de votre laboratoire. Combiné avec notre imprimante BradyPrinter i7100, l'applicateur d'étiquettes pour tubes imprime et applique des étiquettes sur les tubes en quelques secondes, permettant ainsi aux scientifiques de se concentrer sur leurs principales responsabilités.

- Augmentez le rendement de votre laboratoire : imprimez et appliquez des étiquettes en quelques secondes sur les tubes avec ou sans bouchon de 10 à 17 mm de diamètre et de 38 à 105 mm de long. Les tubes étiquetés peuvent être retirés manuellement ou éjectés automatiquement dans un bac. Déclenchez l'impression avec une pédale, un capteur ou un contrôleur programmable.
- Étiquettes pour échantillons fiables : nos étiquettes de laboratoire restent en place et intactes tout au long du traitement et du stockage des échantillons. Les étiquettes résistent aux bavures et au maculage lorsqu'elles sont exposées à des produits chimiques de laboratoire et imprimées avec des encres étudiées par Brady.
- Concevez facilement des étiquettes : concevez rapidement des modèles d'étiquettes pour contenants d'échantillon à l'aide des applications de la suite Identification en laboratoire de Brady Workstation. Importez des données depuis Excel, créez des codes-barres et ajoutez du texte lisible par l'utilisateur en quelques clics.

Numéro d'article	Description
151156	i7100 applicateur d'étiquettes pour tubes

Référence	Numéro d'article	Description
I7100-300-P-EU-VLA	307652	Imprimante BradyPrinter i7100 300 dpi – Version EU avec fonction de prédécoulement et applicateur d'étiquettes pour tubes
I7100300P-EULABVLA	307658	Imprimante BradyPrinter i7100 300 dpi – Version EU avec fonction de prédécoulement, applicateur d'étiquettes pour tubes et suite Identification en laboratoire de Brady Workstation
I7100-300-P-UK-VLA	307654	Imprimante BradyPrinter i7100 300 dpi – Version UK avec fonction de prédécoulement et applicateur d'étiquettes pour tubes
I7100300P-UKLABVLA	307660	Imprimante BradyPrinter i7100 300 dpi – Version UK avec fonction de prédécoulement, applicateur d'étiquettes pour tubes et suite Identification en laboratoire de Brady Workstation
I7100-300-P-US-VLA	307656	Imprimante BradyPrinter i7100 300 dpi – Version US avec fonction de prédécoulement et applicateur d'étiquettes pour tubes
I7100300P-USLABVLA	307662	Imprimante BradyPrinter i7100 300 dpi – Version US avec fonction de prédécoulement, applicateur d'étiquettes pour tubes et suite Identification en laboratoire de Brady Workstation
I7100-600-P-EU-VLA	307653	Imprimante BradyPrinter i7100 600 dpi – Version EU avec fonction de prédécoulement et applicateur d'étiquettes pour tubes
I7100600P-EULABVLA	307659	Imprimante BradyPrinter i7100 600 dpi – Version EU avec fonction de prédécoulement, applicateur d'étiquettes pour tubes et suite Identification en laboratoire de Brady Workstation
I7100-600-P-UK-VLA	307655	Imprimante BradyPrinter i7100 600 dpi – Version UK avec fonction de prédécoulement et applicateur d'étiquettes pour tubes
I7100600P-UKLABVLA	307661	Imprimante BradyPrinter i7100 600 dpi – Version UK avec fonction de prédécoulement, applicateur d'étiquettes pour tubes et suite Identification en laboratoire de Brady Workstation
I7100-600-P-US-VLA	307657	Imprimante BradyPrinter i7100 600 dpi – Version US avec fonction de prédécoulement et applicateur d'étiquettes pour tubes
I7100600P-USLABVLA	307663	Imprimante BradyPrinter i7100 600 dpi – Version US avec fonction de prédécoulement, applicateur d'étiquettes pour tubes et suite Identification en laboratoire de Brady Workstation

Outils de nettoyage et de maintenance

Nettoyez souvent les têtes d'impression et les cylindres pour réduire l'usure sur la tête d'impression et augmenter la précision d'impression et la durée de vie de la tête d'impression. Les cotons de nettoyage imbibés d'isopropanol permettent de retirer la poussière et l'accumulation d'adhésif des capteurs et d'autres surfaces dans l'imprimante. Une clé hexagonale est utilisée pour remplacer les cylindres, installer les massicots, capteurs, barres et guides, et ajuster les autres composants de l'imprimante (1 clé est livrée de série avec l'imprimante).

Cotons de nettoyage imbibés d'isopropanol

Cotons de nettoyage synthétiques non pelucheux pour le nettoyage des cylindres, guides et têtes d'impression. Kit de 50 cotons sous emballage individuel

Clé Allen

Utilisée lors du remplacement de cylindres et l'installation d'accessoires (1 clé livrée de série avec l'imprimante)

Référence	Numéro d'article	Description
PCK-6	133251	Kit de nettoyage d'imprimante — imprimantes à transfert thermique
I7100-HEX-KEY-TOOL	149208	Clé Allen de rechange pour imprimante i7100

Interfaçage et connectivité

L'imprimante BradyPrinter i7100 offre différentes options de connexion pour répondre à vos besoins uniques en matière de flux de travail et de données. Grâce à ses nombreux ports et sa connexion E/S en option, elle peut être intégrée à votre système et à votre configuration.

Interface E/S

Permet de contrôler l'imprimante à partir d'un appareil distant, tel qu'un capteur, une pédale ou un API. À utiliser conjointement avec le connecteur d'interface E/S. Installable à l'arrière de l'imprimante via le service de support technique Brady.

Sélection d'étiquettes — Boîtier E/S

Jusqu'à 32 étiquettes différentes peuvent être sélectionnées sur la carte mémoire à partir d'un contrôleur maître (tel qu'un API). Le boîtier E/S permet à l'imprimante de détecter de simples processus de commande API avec 4 entrées et sorties via une programmation ABC. Une interface E/S et un connecteur E/S doivent être installés sur l'imprimante.

Connecteur d'interface E/S, SUB-D, 25 broches

Un connecteur à 25 broches avec vis de serrage transfère tous les signaux de commande à l'interface E/S. À utiliser conjointement avec l'interface E/S. Installable sur l'interface E/S via le service de support technique Brady.

Clé USB WLAN

Pour une installation sur les ports USB arrière de l'imprimante. 802.11b/g/n 2,4 GHz + 802.11a/n/ac 5 GHz.

Référence	Numéro d'article	Description
i7100-IO-LABEL-BOX	149071	Boîtier E/S pour la sélection d'étiquettes
i7100-IO-CONNECTOR	149073	Connecteur d'interface E/S, SUB-D, 25 broches
i7100-IO-INTERFACE	149077	Interface E/S
BT-USB-ADAPT	149080	Adaptateur USB Bluetooth
WLAN-EXANT	149131	Clé USB WLAN avec antenne externe
SD-CARD-8GB	197823	Carte mémoire SD 8 Go

Plus d'informations sur la connexion d'interface E/S

Une interface E/S permet à un appareil de base, tel qu'un API, un capteur, un commutateur manuel ou une pédale, de déclencher l'impression. Conforme à la norme IEC/EN 61131-2, type 1 + 3. Toutes les entrées et sorties disposent d'une isolation galvanique et d'une protection contre les inversions de polarité, et les sorties sont dotées d'une protection contre les courts-circuits.

Entrées PNP

Démarrage de l'impression et de l'application
Impression de la première étiquette
Réimpression
Suppression du travail d'impression
Distribution d'étiquettes
Interruption de l'étiquetage
Mise en pause
Réinitialisation

Sorties PNP, NPN sur demande

Imprimante/Applicateur prêt
Travail d'impression disponible
Applicateur en position de base
Alimentation papier activée
Étiquette en position de distribution
Applicateur en position d'application
Préavertissement de fin de ruban
Erreur courante

Autres accessoires

Brosse antistatique

Dissipe les charges électrostatiques après l'impression, en particulier dans le cas de matières plastiques.

Référence	Numéro d'article	Description
i7100-ANTI-S-BRUSH	149070	Brosse antistatique

Adaptateur de rouleau 100

À utiliser avec des rouleaux d'étiquettes ayant un diamètre de mandrin de 100 mm et/ou des rouleaux d'un diamètre extérieur supérieur à 180 mm.

Référence	Numéro d'article	Description
i7100-ADAPTER-100	149132	Adaptateur pour mandrin de 100 mm



Écran externe

Référence	Numéro d'article	Description
i7100-i5100-EXDISP	151149	Écran externe pour i5100/i7100/A8500
EXDISP-USB-1.8M	151150	Câble usb pour l'écran externe, 1,8 m
EXDISP-USB-3M	151151	Câble usb pour l'écran externe, 3 m
EXDISP-USB-5M	151152	Câble usb pour l'écran externe, 5 m



Et si vous souhaitez une assistance plus complète ? Service technique Brady

Scannez ce code QR pour accéder à toutes les informations sur la garantie Brady.





Afrique du Sud

+27 11 704 3295
africa@bradycorp.com

Allemagne, Autriche & Suisse

+49 (0) 6103 7598 660
germany@bradycorp.com

Belgique et Luxembourg

+32 (0) 52 45 78 11
benelux@bradycorp.com

Danemark

+45 66 14 44 00
denmark@bradycorp.com

Espagne & Portugal

+34 900 902 993
spain@bradycorp.com
portugal@bradycorp.com

France

+33 (0) 3 20 76 94 48
france@bradycorp.com

Hongrie

+36 23 500 275
hungary@bradycorp.com

Italie

+39 02 26 00 00 22
italy@bradycorp.com

Norvège

+47 70 13 40 00
norway@bradycorp.com

Pays-Bas

+31 (0)70 323 62 98
benelux@bradycorp.com

Qatar, Arabie Saoudite & EAU

+971 4881 2524
me@bradycorp.com

Pologne

+48 22 104 6262
poland@bradycorp.com

République tchèque

+420 776 302 229
czechrepublic@bradycorp.com

Royaume-Uni & Irlande

+44 (0) 1295 228 288
uk@bradycorp.com

Slovaquie

+421 902 939 406
slovakia@bradycorp.com

Suède, Finlande, Estonie, Lettonie, Lituanie

+46 (0) 8 590 057 30
sweden@bradyeurope.com

Turquie

+90 212 264 02 20 / 264 02 21
turkey@bradycorp.com

Notre mission : identifier et protéger les personnes, produits et lieux



Afin de minimiser notre impact sur l'environnement, Brady limite le nombre de réimpressions.

Les versions à jour sont toujours disponibles pour téléchargement sur www.bradyeurope.com



Chercher: EUR-M-918-FR



Y5961542

Votre partenaire