

NHÃN ĐÁNH DẦU ĐƯỜNG ỐNG TÙY CHỈNH

TUÂN THỦ QUY ĐỊNH. CÓ THỂ TÙY CHỈNH
HOÀN TOÀN. HIỆU SUẤT CAO

TẦM QUAN TRỌNG CỦA NHÃN ĐÁNH DẤU ĐƯỜNG ỐNG



Nhãn đánh dấu ống hiệu suất cao và có thể tùy chỉnh của Brady, cho phép bạn dễ dàng xác định nội dung của đường ống và hướng dòng chảy giúp cơ sở của bạn an toàn và tuân thủ. Nhãn đánh dấu đường ống phù hợp cho các ngành công nghiệp khác nhau như hàng hải, hóa chất, dầu khí, thực phẩm và đồ uống, sản xuất và nhiều hơn nữa.

Một chương trình nhận dạng đường ống tốt mang đến nhiều lợi thế:

- Hỗ trợ xác định nhanh nội dung của đường ống, đặc biệt là trong trường hợp khẩn cấp
- Tạo điều kiện truy xuất nguồn gốc và loại bỏ lỗi, tiết kiệm thời gian và tiền bạc
- Giảm tỷ lệ tai nạn và tăng cường an toàn trong các cơ sở
- Giảm thời gian bảo trì và sửa chữa
- Tuân thủ các tiêu chuẩn ngành

Nhãn đánh dấu đường ống Brady đáp ứng tất cả 7 tiêu chuẩn công nghiệp quốc tế

- **ASME A13.1-2007**
Đặc điểm kỹ thuật của thành phần đường ống và mối nguy hiểm của chúng
- **Quy định về biển báo Sức khỏe & An toàn (1.4.96)**
Nhận dạng toàn diện đường ống vận chuyển các chất nguy hiểm và độc hại cần thiết
- **ISO 14726**
Chỉ định màu nguyên tắc để nhận dạng các chất trong đường ống (thường được gọi là nhận dạng đường ống trong các khu vực tàu và ngoài khơi)
- **ISO (DIS) 14726-2**
Chỉ định mã màu bổ sung để nhận dạng chi tiết hơn các chất
- **AS 1345-1995**
Chỉ ra các yếu tố thiết kế và chỉ định vị trí của các điểm đánh dấu và khoảng cách liên kề
- **OSHA - 29 CFR 1910.261 (a) (3) (ii)**
Sơ đồ xác định hệ thống đường ống, A13.1 - 1956
- **IIAR (Viện lạnh Amoniac quốc tế)**
Hướng dẫn xác định các thành phần hệ thống và đường ống lạnh Amoniac

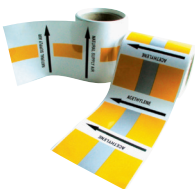
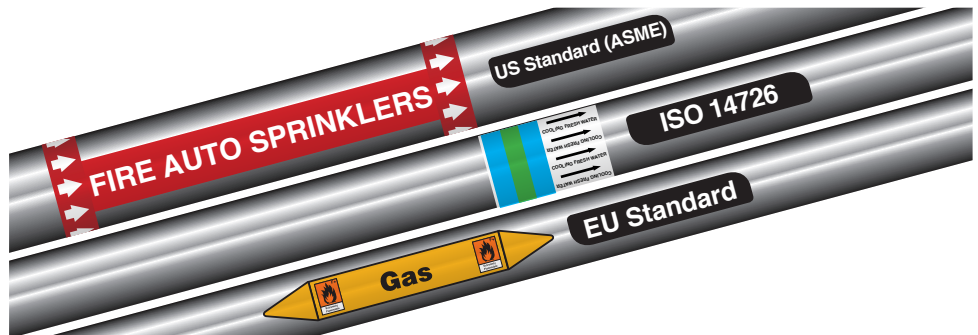
HƯỚNG DẪN

Mẫu nhãn đánh dấu đường ống



Các hướng dẫn đánh dấu đường ống dựa trên 4 lĩnh vực chính - định dạng tiêu chuẩn được sử dụng, bảng màu dựa trên ứng dụng của đường ống, chiều cao văn bản dựa trên kích thước đường ống yêu cầu và khả năng hiển thị dựa trên cơ sở hạ tầng. Những hướng dẫn này dựa trên đặc thù của ngành và đặc điểm kỹ thuật của quốc gia nơi chúng được áp dụng. Các hướng dẫn sẽ giúp đảm bảo triển khai đúng các điểm đánh dấu cho cơ sở hạ tầng của bạn khi được áp dụng chính xác.

Định dạng nhãn đánh dấu đường ống



Khuyến nghị màu đánh dấu đường ống

Nguyên tắc dựa trên Tiêu chuẩn A13.1 - ASME (ANSI)

PHÂN LOẠI	MẪU THỬ	BẢNG MÀU
Có thể uống được, làm mát, nước từ nồi hơi và các loại nước khác	NƯỚC THẢI	Trắng nền xanh lá
Chất lỏng dễ cháy	KHÍ GA	Đen nền vàng
Khí nén	Air 100 PSI	Trắng nền xanh dương
Chất lỏng chữa cháy	HALON	WHITE ON RED
Chất lỏng độc hại / ăn mòn	HCL	Đen nền cam
Chất lỏng cháy	VAPOR	Trắng nền nâu
Axit & kiềm	Xác định bởi người dùng	Trắng nền tím
Khí không cháy		Trắng nền xám
Hệ thống thông gió		Đen nền trắng
Vật liệu thải		Trắng nền đen

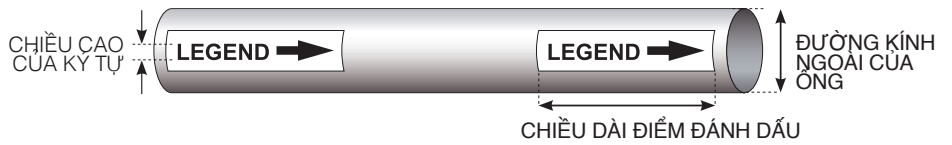
Xem Trang 4 để biết các màu Tiêu chuẩn và Không Chuẩn mà Brady cung cấp.

HƯỚNG DẪN



Chiều cao văn bản

Khuyến nghị chiều cao văn bản và chiều dài của điểm đánh dấu với tham chiếu đến đường kính ngoài của ống (ASME)



Pipe Outer Diameter		Height of Letter		Marker's Length	
Inch	mm	Inch	mm	Inch	mm
0.75 - 1.25	19 - 32	0.5	13	8	200
1.5 - 2	38 - 51	0.75	19	8	200
2.5 - 6	64 - 150	1.25	32	12	300
8 - 10	200 - 250	2.5	64	24	600
> 10	> 250	3.5	89	32	800

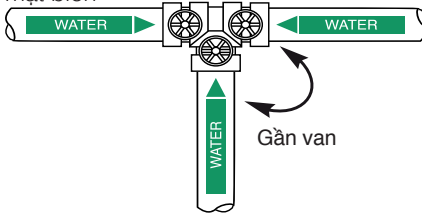


Tầm nhìn của nhãn đánh dấu đường ống dựa trên hướng dòng chảy của đường ống

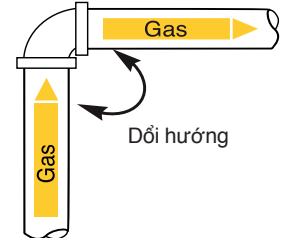
Các đường ống phải được xác định bằng cách sử dụng các nhãn đánh dấu đường ống trong các trường hợp sau đây, với các mũi tên chỉ hướng của dòng chảy.



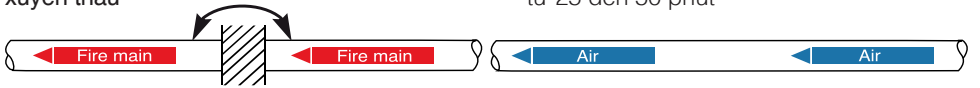
Trường hợp 1: Các đường ống phải được đánh dấu liên kề với tất cả các van và mặt bích



Trường hợp 2: Các đường ống phải được đánh dấu liên kề để thay đổi hướng

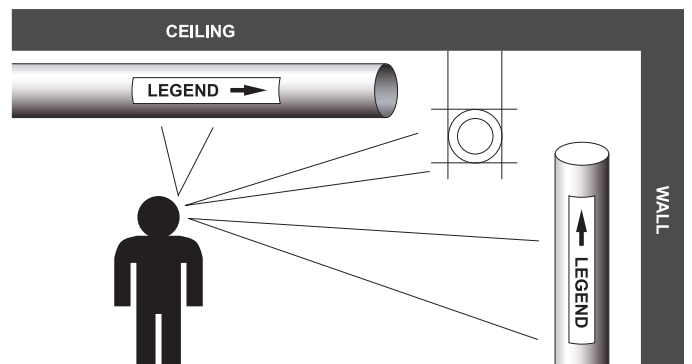


Trường hợp 3: Các đường ống phải được đánh dấu ở cả hai bên của sàn hoặc tường xuyên thấu



Trường hợp 4: Các đường ống phải được đánh dấu sau mỗi khoảng thời gian từ 25 đến 50 phút

Trường hợp 5: Các nhãn đánh dấu đường ống phải được đặt ở các vị trí sao cho nhân viên trong cơ sở dễ nhìn thấy từ điểm tiếp cận thông thường



NHÃN ĐÁNH DẤU ĐƯỜNG ỐNG TÙY CHỈNH



Giải pháp tổng thể Brady

Brady cung cấp một giải pháp tổng thể trong việc đánh dấu đường ống để hỗ trợ bạn đáp ứng nhu cầu đánh dấu đường ống của bạn.

Dựa trên bản vẽ sơ thảo hoặc kế hoạch hoành thiện, Brady có thể hoạt động độc lập hoặc phục vụ như một phần mở rộng hoạt động của bạn. Chỉ cần cung cấp cho chúng tôi bản sao của bản vẽ kế hoạch, thông số kỹ thuật nhận dạng đường ống và tiến độ cách nhiệt. Bạn sẽ nhận được một danh sách toàn diện các sản phẩm nhận dạng và vật liệu cần thiết.

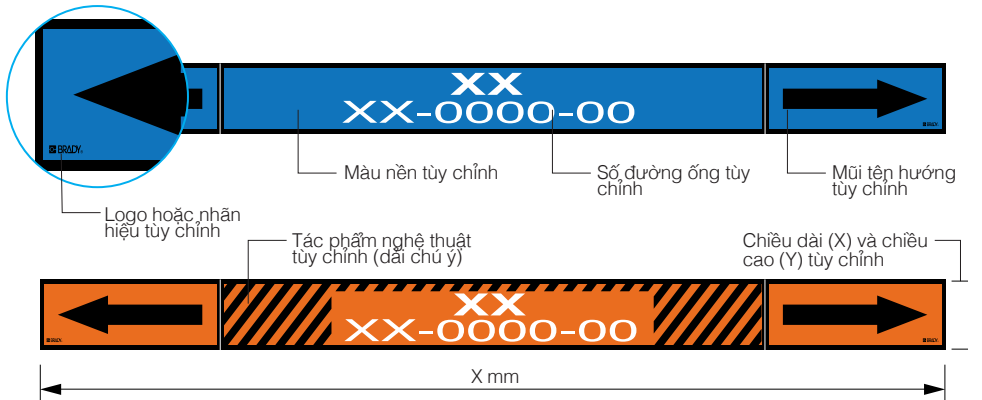
Liên hệ với nhân viên Brady thân thiện của bạn theo số (65) 6477 7261 hoặc gửi email cho chúng tôi tại **ContactUs_SA@bradycorp.com** để sắp xếp cho dịch vụ tư vấn miễn phí cho bạn ngày hôm nay.



Giải pháp đánh dấu đường ống bằng nhựa polyester (PET) hiệu suất cao, có thể tùy chỉnh rất phù hợp cho ứng dụng băng. Chúng hoàn toàn có thể tùy chỉnh để in nhiều màu, định dạng và in phun để đáp ứng yêu cầu của bạn và đảm bảo tuân thủ các tiêu chuẩn công nghiệp quốc tế. Bắt đầu bằng kỹ thuật có một không hai của chúng tôi, thông qua R & D chính xác và vật liệu chất lượng cao, Brady cung cấp cho khách hàng của chúng tôi một hệ thống đánh dấu đường ống hoàn chỉnh, đáng tin cậy và hiệu quả về chi phí

Lĩnh vực tùy chỉnh

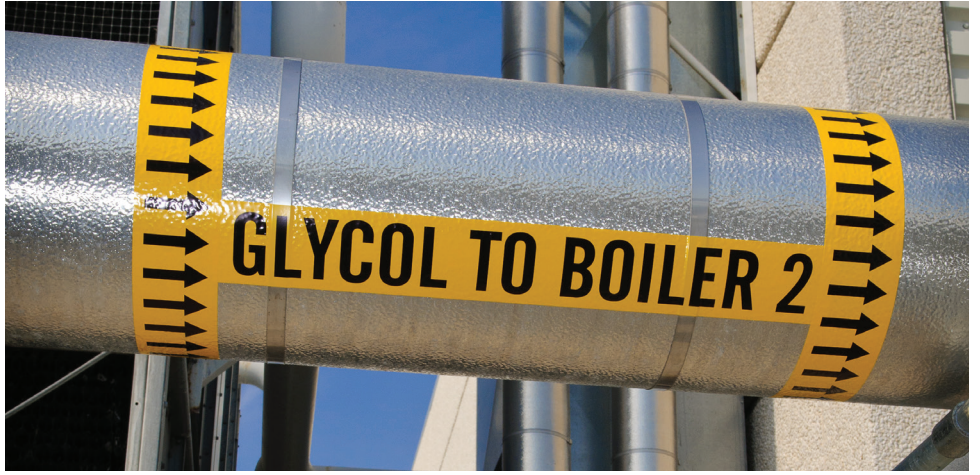
Dưới đây là một số ví dụ về cách Brady có thể giúp bạn tùy chỉnh các điểm đánh dấu đường ống của bạn



Phạm vi màu tiêu chuẩn / không chuẩn của Brady



KIỂM TRA NHÃN ĐÁNH DẤU ĐƯỜNG ỐNG

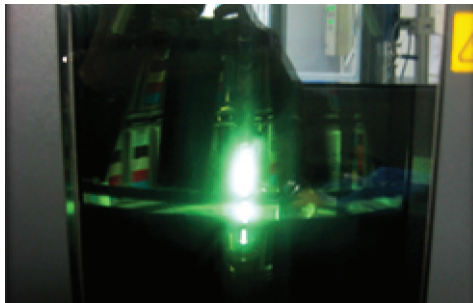


Brady cung cấp cho bạn nhãn đánh dấu đường ống chất lượng

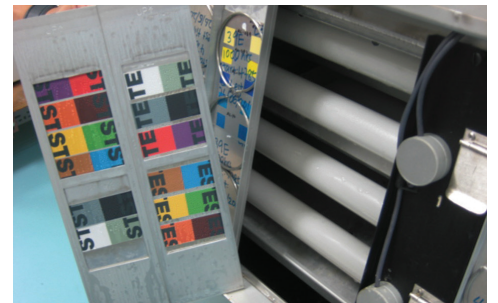
Nhãn đánh dấu đường ống của chúng tôi được thử nghiệm như một sản phẩm hoàn chỉnh trong khi các đối thủ cạnh tranh của chúng tôi thì không. Tất cả các vật liệu được sử dụng trong sản xuất nhãn đánh dấu đường ống của chúng tôi đều được kiểm tra hiệu suất và độ bền nghiêm ngặt để đảm bảo chất lượng mà chúng tôi đã hứa. Đội ngũ chuyên gia được đào tạo chuyên nghiệp của chúng tôi sẽ có thể hỗ trợ bạn trong các nhu cầu triển khai đánh dấu của bạn

Kiểm tra độ bền

Độ bền của các nhãn đánh dấu đường ống của chúng tôi được kiểm tra trong môi trường ngoài trời mô phỏng với thử nghiệm UV và độ ẩm.



Kiểm tra UV



Kiểm tra độ ẩm

Kiểm tra hiệu suất

Hiệu suất của các điểm đánh dấu đường ống của chúng tôi được thử nghiệm dưới nhiệt độ cao.



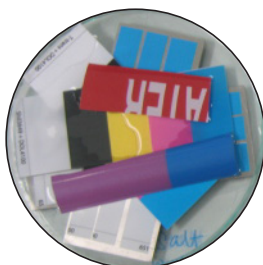
Kiểm tra nhiệt độ bao quanh



Kiểm tra nhiệt độ để tự dính

Xét nghiệm kháng hóa chất

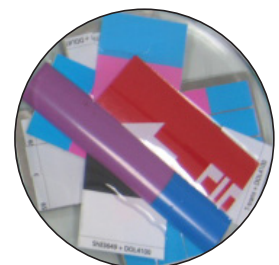
Thử nghiệm khả năng chống lại các dung môi như muối, axit và bazơ



Nước muối



Axit



Bazơ

HƯỚNG DẪN CÀI ĐẶT



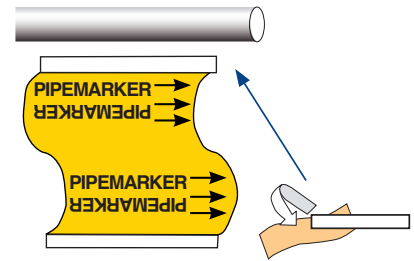
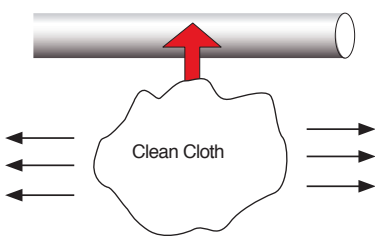
Nhãn đánh dấu đường ống dạng quấn

Nhà máy áp dụng chất kết dính cấp công nghiệp giúp cho việc lắp đặt đường ống dễ dàng. Chỉ cần bóc lớp lót giấy trắng ra khỏi nhãn đánh dấu và ấn nhãn đánh dấu vào vị trí.

- Các nhãn đánh dấu đáp ứng các yêu cầu của Tiêu chuẩn AS13 (ANSI) A13.1 để xác định nội dung hệ thống đường ống khi được sử dụng với Bảng mũi tên dòng chảy hướng
- Sử dụng keo acrylic nhạy áp lực để dễ dàng xử lý và lắp đặt



Hướng dẫn dán

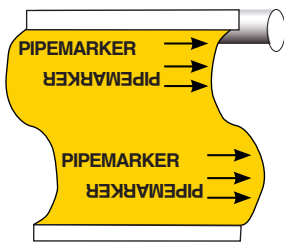


Bước 1:

- Đảm bảo rằng bề mặt ống được sạch sẽ không rỉ sét và dính sơn ướt
- Dùng một miếng vải sạch để lau sạch tất cả bụi bẩn bên ngoài, các hạt có thể lọt vào giữa nhãn và ống

Bước 2:

- Điều chỉnh vị trí mong muốn
- Tháo lớp lót ra khỏi băng dính trên cùng



Bước 3:

- Đặt nhãn đánh dấu bằng băng dính phẳng trên đường ống
- Đảm bảo keo dính chặt vào đường ống

Bước 4:

- Quấn nhãn đánh dấu xung quanh đường ống
- Tháo lớp lót khỏi băng dính và dán băng dính lên bề mặt của nhãn đánh dấu



LIÊN HỆ VỚI CHÚNG TÔI

Sự hiện diện toàn cầu của Brady giúp bạn dễ dàng làm việc với chúng tôi mọi lúc mọi nơi. Để tìm hiểu thêm về Brady và các sản phẩm của chúng tôi, vui lòng truy cập trang web của chúng tôi tại www.bradyid.com.sg hoặc gửi email cho chúng tôi tại ContactUs_SA@bradycorp.com.

Văn phòng khu vực Châu á thái bình dương

AUSTRALIA

Điện thoại: (612) 8717 6300

CHINA

Điện thoại: (86) 21 6100 6588

HONG KONG

Điện thoại: (852) 2216 9283

INDIA

Điện thoại: (91) 80 66582 900

INDONESIA

Điện thoại: (65) 6477 7261

JAPAN

Điện thoại: (81) 042 655 2535

MALAYSIA

Điện thoại: (60) 4 810 1688

PHILIPPINES

Điện thoại: (65) 6477 7261

SINGAPORE

Điện thoại: (65) 6477 7261

SOUTH KOREA

Điện thoại: (02) 2192 0700

TAIWAN

Điện thoại: (86) 2 2657 6108

THAILAND

Điện thoại: (66) 2 173 4380

VIETNAM

Điện thoại: (65) 6477 7261

Văn phòng quốc tế

EUROPE

Website: www.bradyeurope.com

NORTH AMERICA

Website: www.bradyid.com